

# Gestão de Resíduos - Desafios e Oportunidades

**ABRIMA**

**ASSOCIAÇÃO BRASILEIRA DE RESÍDUOS E MEIO AMBIENTE**

# QUEM SOMOS

Fundada em julho de 2023, a ABREMA (Associação Brasileira de Resíduos e Meio Ambiente) surgiu da união estratégica entre as entidades históricas do setor. Essa integração se expandiu ao incluir sob sua governança os sindicatos SELUR e SELURB, consolidando a ABREMA como única representante das empresas da cadeia de gestão de resíduos sólidos no Brasil.

Amplamente reconhecida por seu profundo conhecimento especializado, a ABREMA tem compromisso com a sustentabilidade, com a defesa de boas práticas empresariais e com a contínua elevação dos padrões de qualidade técnica nos serviços ambientais de gestão de resíduos.





A ABREMA tem como propósito mostrar para a sociedade o papel crucial do manejo adequado dos resíduos na redução de danos ambientais e no combate às mudanças climáticas que ameaçam a civilização humana. Para tanto, suas associadas oferecem soluções técnicas que transformam passivos ambientais em ativos energéticos, promovendo a economia circular e de baixo carbono no país.

# ATUAÇÃO INSTITUCIONAL



Embaixador André Correa do Lago, presidente da COP30 - ABREMA



Ministro Alexandre Silveira (MME) e o Dep. Arnaldo Jardim - metas de mistura de biometano



Anúncios de Projetos do Fundo de Investimento em Infraestrutura Social (FIIS)



Sec. e Sustentabilidade (SEMAS) Raul Protazio de Meio Ambiente, Clima



TCM/ PA - Lúcio Dutra Vale - discutem encerramento de lixões



Governador do Maranhão, Carlos Brandão, e com o presidente do Tribunal de Justiça do Estado (TJMA), Ricardo Duailibe



Governador do Piauí - Rafael Fonteles, discutindo encerramento de lixões



Ministério da Fazenda - Agenda Climática, secretária Cristina Reis



Encontro com o Embaixador André Correa do Lago, e assinatura dos prefeitos durante a COP30 com representantes governamentais. Ministro Jader Filho, Secretário Adalberto Maluf, Deputado Arnaldo Jardim, etc.



# PUBLICAÇÕES RECENTES



PANORAMA DOS  
RESÍDUOS SÓLIDOS  
NO BRASIL **2025**



ÍNDICE DE  
SUSTENTABILIDADE DA  
LIMPEZA URBANA **2025**

# NÚMEROS RELEVANTES

## RSU - Geração

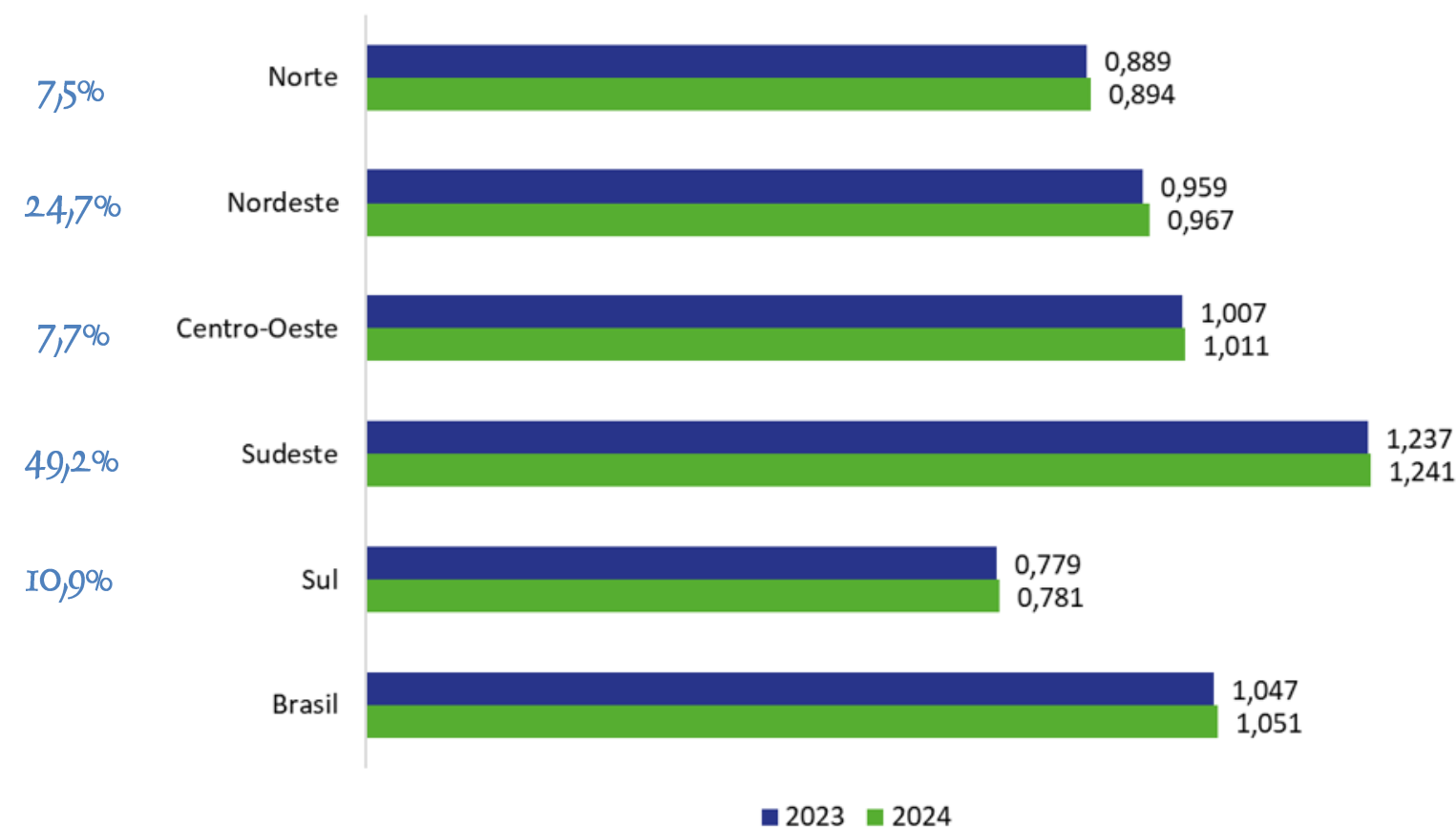


**81,6**

milhões de toneladas de RSU geradas em 2024\*

**384**

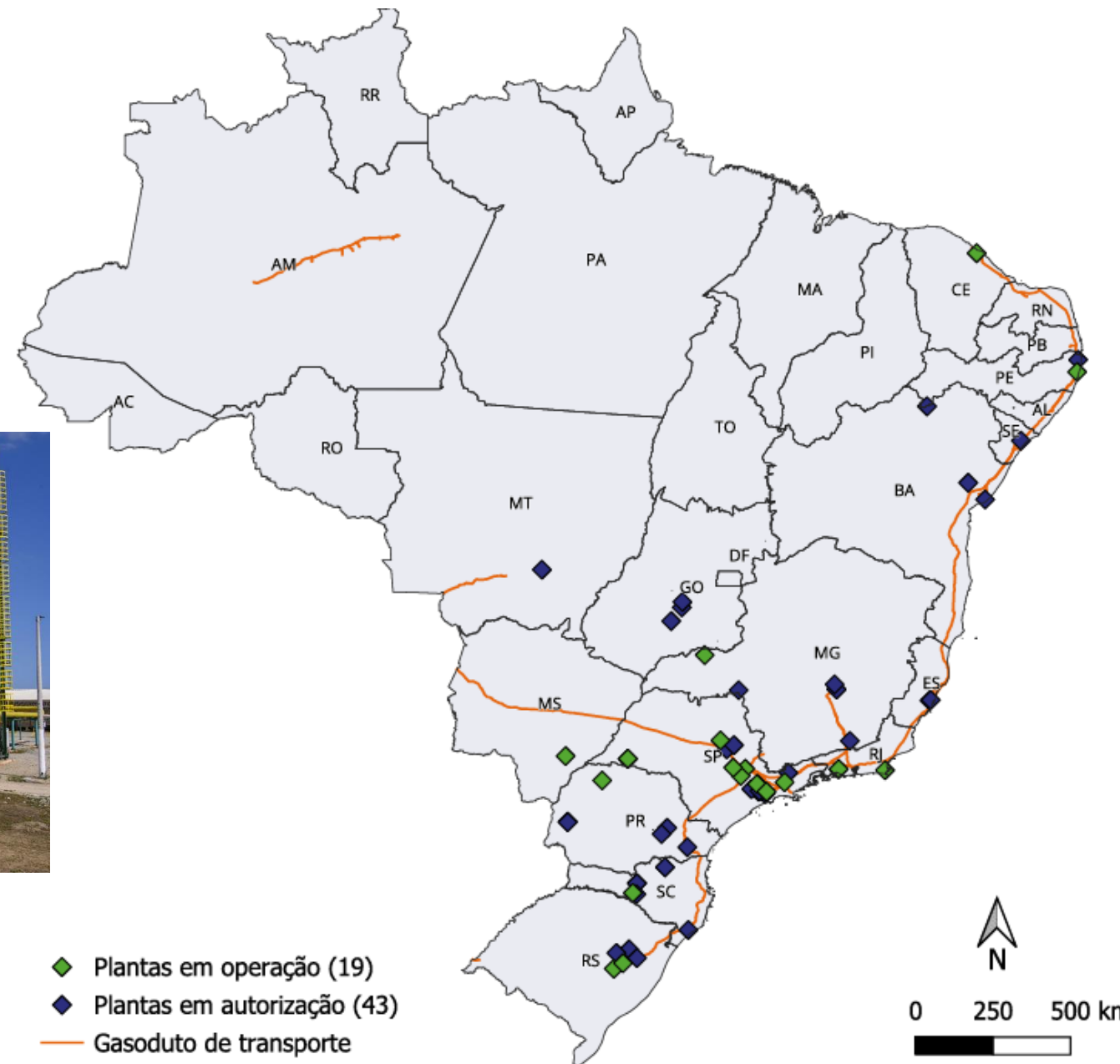
KG / HABITANTE



\* Aumento de 0,75% em relação a 2023, que teve uma geração de RSU estimada em 80,9 toneladas

# DADOS DE MAIOR IMPACTO

## Produção de Biometano no Brasil



**Investimento Potencial**  
R\$ 8,5 Bilhões  
62 plantas em 17 estados

**Capacidade Potencial**  
4,5 milhões m<sup>3</sup>/dia

**Capacidade Atual**  
19 plantas 1.2 milhões m<sup>3</sup>/dia



**Capacidade em Aprovação**  
43 plantas: 1.6 milhões m<sup>3</sup>/dia

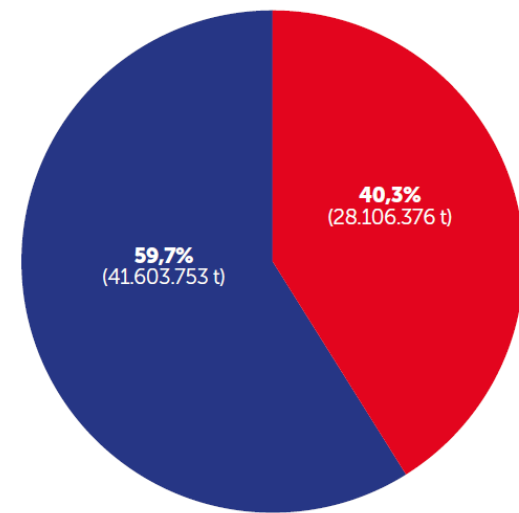
**Capacidade Total**  
62 plantas: 2.8 milhões m<sup>3</sup>/dia

\* Inclui Aterros Sanitários de RSU, Resíduos Agrossilvipastoris e Efluentes.

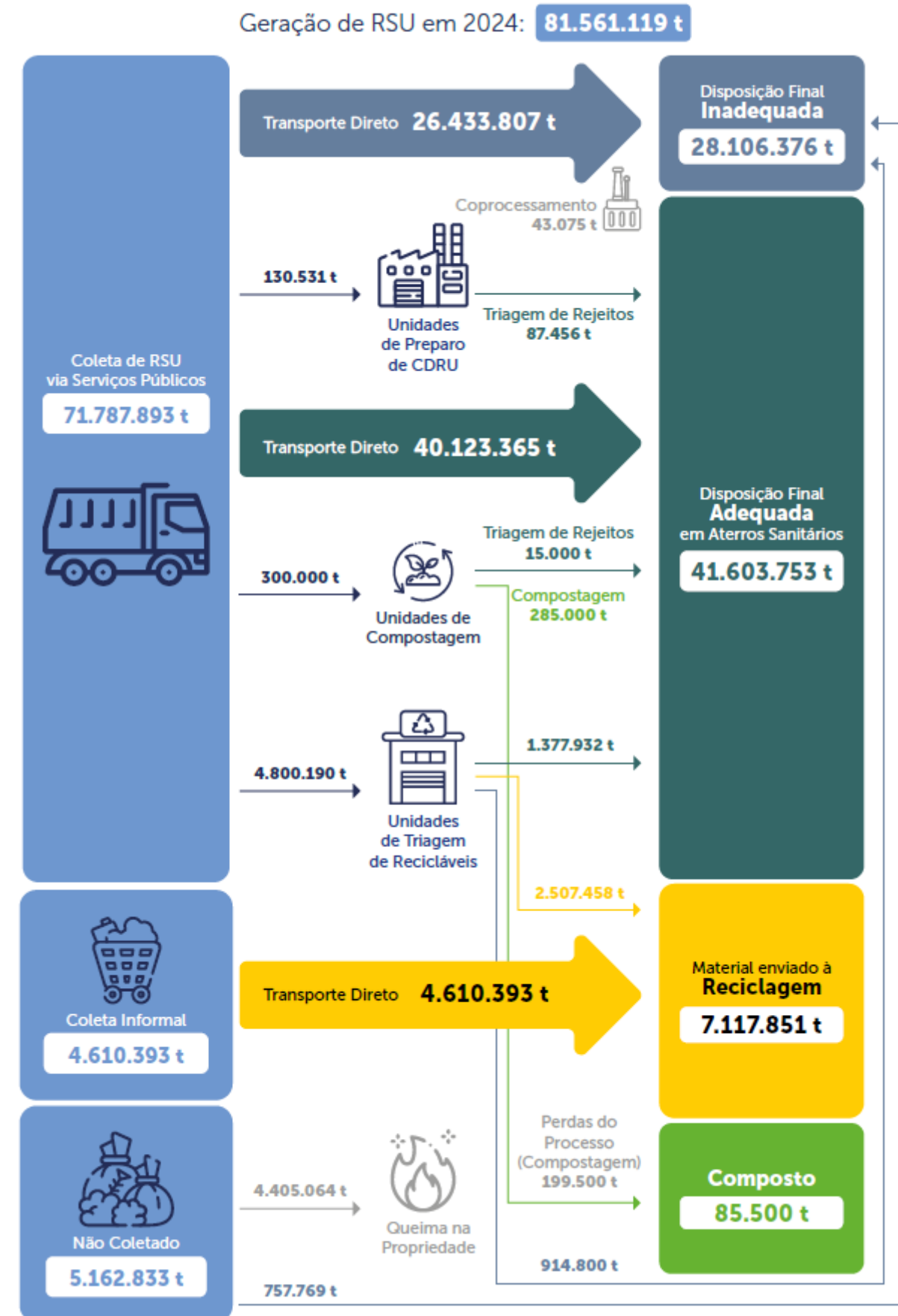
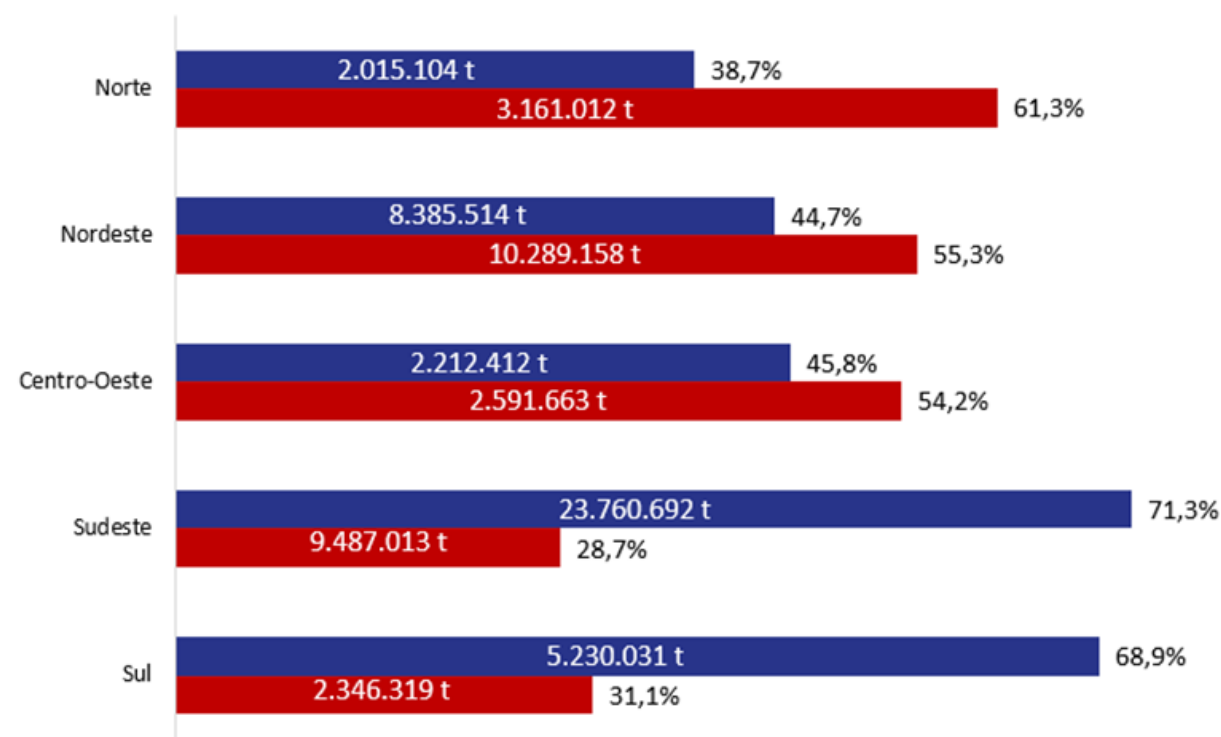
# NÚMEROS RELEVANTES

## RSU - Disposição Final

85,6%  
dos RSU gerados



- Disposição final adequada
- Disposição final inadequada



# DADOS DE MAIOR IMPACTO

## Créditos de Carbono a partir de Resíduos



### Papel Ambiental

- Transformam a gestão de resíduos em uma solução climática ativa.
- O metano possui potencial de aquecimento 28x maior que o CO<sub>2</sub>.
- Estimulam recuperação energética e valorização da matéria orgânica
- Financiam projetos que desviam resíduos de aterros, reduzindo emissões de metano (CH<sub>4</sub>)



### Integridade e Rastreabilidade

- Projetos seguem metodologias internacionais rigorosas (ex.: MDL, Verra, Gold Standard)
- Rastreabilidade garantida por registros públicos em plataformas certificadas ou blockchain
- Cada crédito = 1 tonelada de CO<sub>2</sub> evitada, vinculada a um projeto e período específicos
- Sem dupla contagem: créditos são registrados e aposentados permanentemente após a compra

# DADOS DE MAIOR IMPACTO

## Programa para Encerramento Humanizado de Lixões e Regionalização de Aterros Sanitários de RSU

### Fases do Programa

#### Fase 1

##### **Desativação de Lixões**

- Aproveitamento da rede de aterros sanitários existente
- Incorporação de catadoras e catadores

Prazo: **imediato a 1 ano**



#### Fase 2

##### **Remediação**

Implementação de projetos para remediação das áreas degradadas

Prazo: **imediato 1 a 2 anos**



#### Fase 3

##### **Novos Aterros**

Construção de novos aterros sanitários de RSU

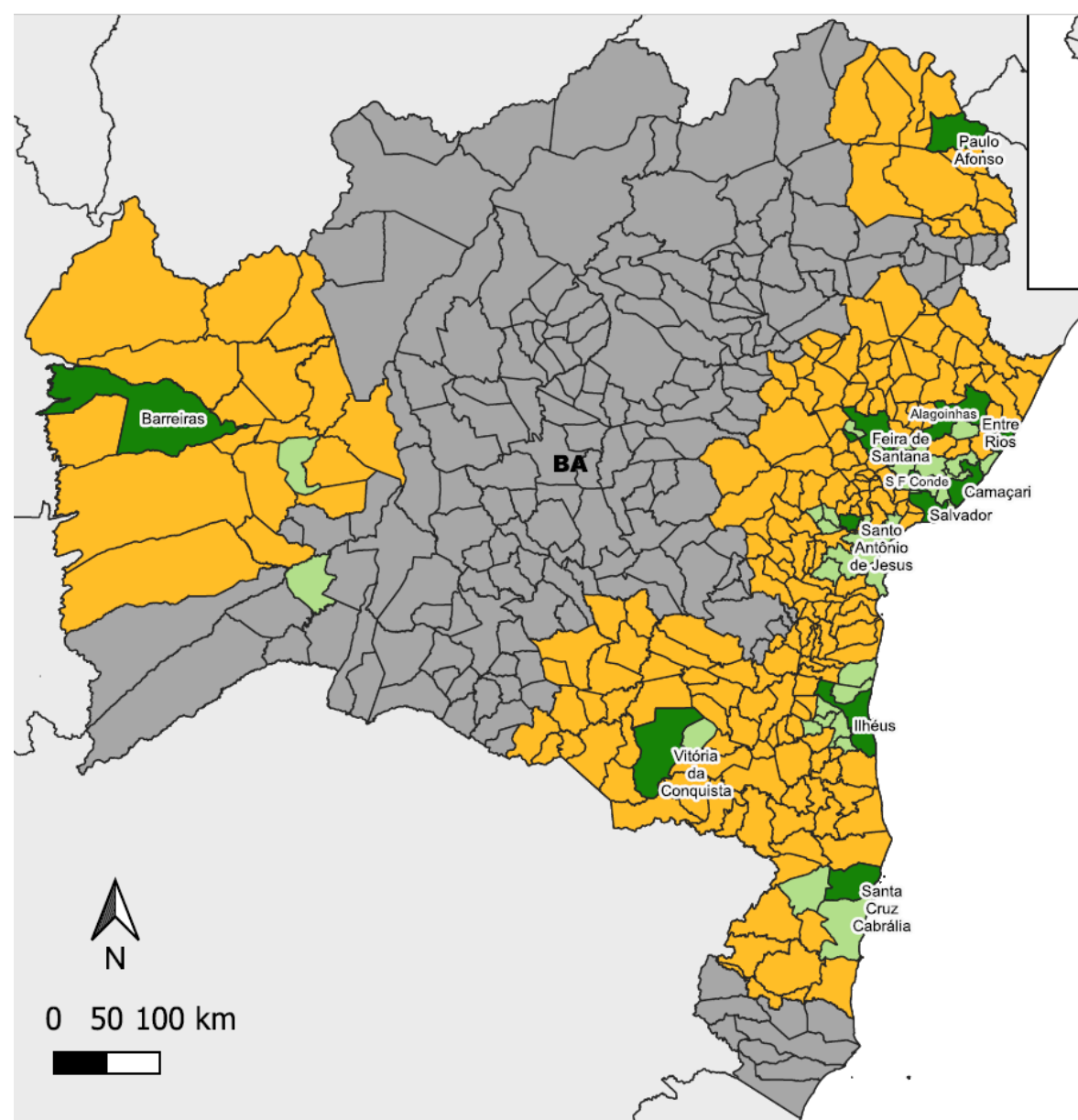
Prazo: **2 a 3 anos**



# DADOS DE MAIOR IMPACTO

## Programa para Encerramento Humanizado de Lixões e Regionalização de Aterros Sanitários de RSU

### Mapa Estadual - Bahia



Aterros sanitários	12
Municípios atualmente atendidos por aterros sanitários no Estado	42
População atualmente atendida (Censo 2022)	6.362.797

Municípios do Estado com potencial para utilizar a infraestrutura existente (raio de 100 km do aterro sanitário)	204
População adicional a ser atendida (Censo 2022)	4.105.608

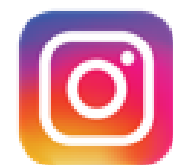
#### Legenda

- Município do Aterro Sanitário
- Municípios Atendidos pelo Aterro Sanitário
- Municípios com Potencial de Atendimento pelo Aterro Sanitário (Raio de 100 km)



**ASSOCIAÇÃO BRASILEIRA DE RESÍDUOS E MEIO AMBIENTE**

[www.abrema.org.br](http://www.abrema.org.br)



@abrema\_org



ABREMA



@abrema