

TRILHANDO CAMINHOS
PARA O FUTURO.



Marcopolo
RAIL



A **Marcopolo Rail** une a expertise de mais de **75** anos da Marcopolo S.A. ao desenvolvimento inovador de soluções metroferroviárias.

Conquistamos destaque como fabricante nacional e no mercado latino-americano.

Marcopolo
RAIL

PORTFÓLIO



INTERCIDADES



URBANAS



SERVIÇOS

Marcopolo
RAIL



SOLUÇÕES Urbanas

VLTs de piso
alto, piso baixo
e material
rodante para
people movers.

Marcopolo
RAIL

PROSPER City



Projetado para revolucionar o transporte ferroviário urbano de passageiros. Com baixos custos de implementação e operação, oferece um design moderno e conforto excepcional, com destaque pela sua versatilidade incomparável em aplicações urbanas.

• Bidirecional;

• Embarque em plataforma 1,10m;

• Bitolas Métrica, Standard ou Larga;

• Equipamento de ar-

condicionado com

aquecimento e

refrigeração;

• Gama completa de opcionais

PROPULSÕES

- DMU (Diesel Multiple Units)
- HYBRID

Marcopolo
RAIL

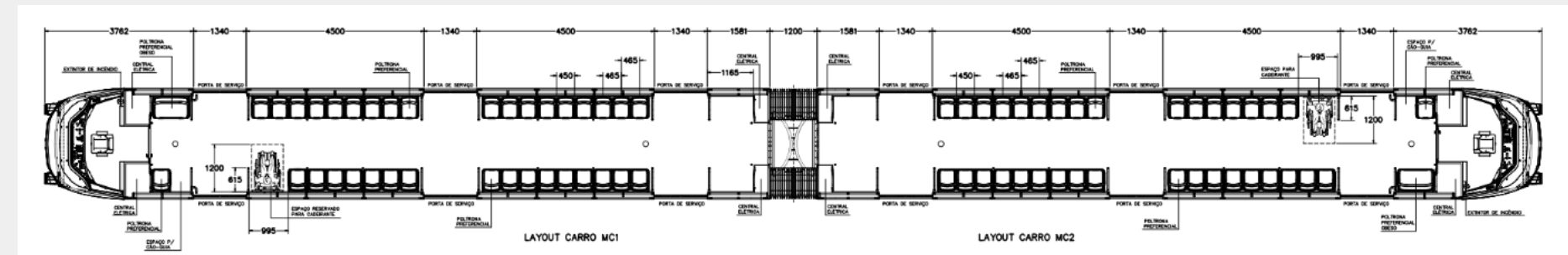
PROSPER

City

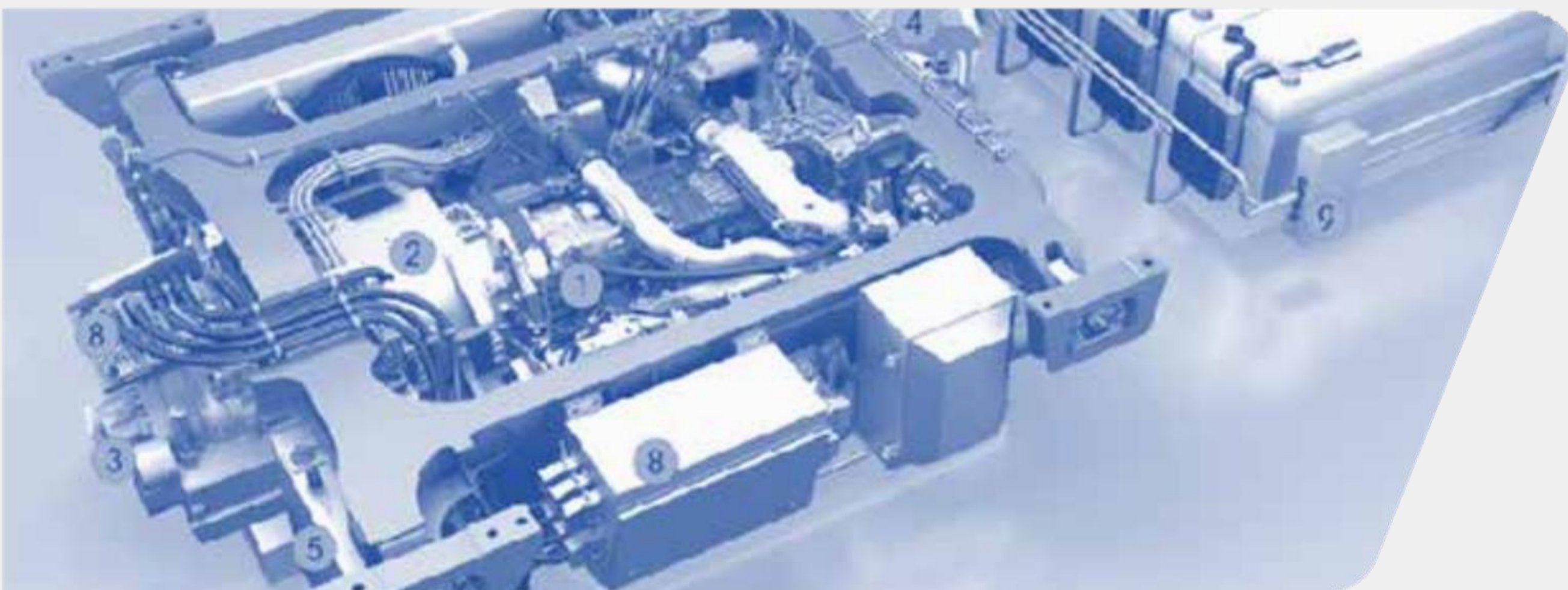


Marcopolo
RAIL

PROSPER City



- 2 carros – 360 passageiros
- 3 carros – 560 passageiros
- 4 carros – 760 passageiros



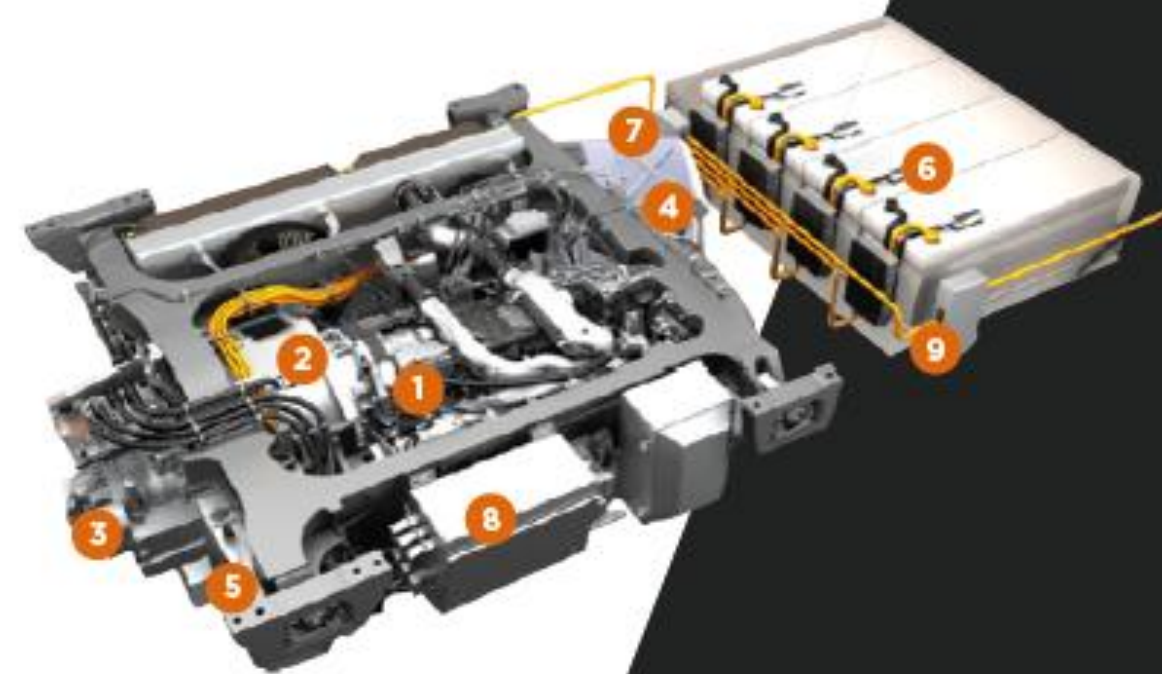
OPÇÕES
de propulsão

Marcopolo
RAIL

Produto versátil, com baixos custos de implantação e operacionais, aliados a um design moderno e confortável.

Características

- ✓ Bidirecional
- ✓ Embarque em plataforma 1,10m
- ✓ Bitolas Métrica, Standard ou Larga
- ✓ Janelas e Portas de Emergência
- ✓ Equipamento de ar-condicionado com aquecimento e refrigeração
- ✓ Gama completa de opcionais



Powerpack Híbrido

- 1 Motor Diesel
- 2 Motor elétrico de tração - gerador
- 3 Caixa de transmissão
- 4 Pós-tratamento de exaustão
- 5 Tanque de AdBlue®
- 6 Baterias de Lithium-ion
- 7 Conversor de Tração
- 8 Sistema de controle
- 9 Fonte de alimentação

POWERPACK HYBRID

Sustentabilidade para o seu negócio e para o planeta

Reduza o consumo de combustível e as emissões de dióxido de carbono em até 25%



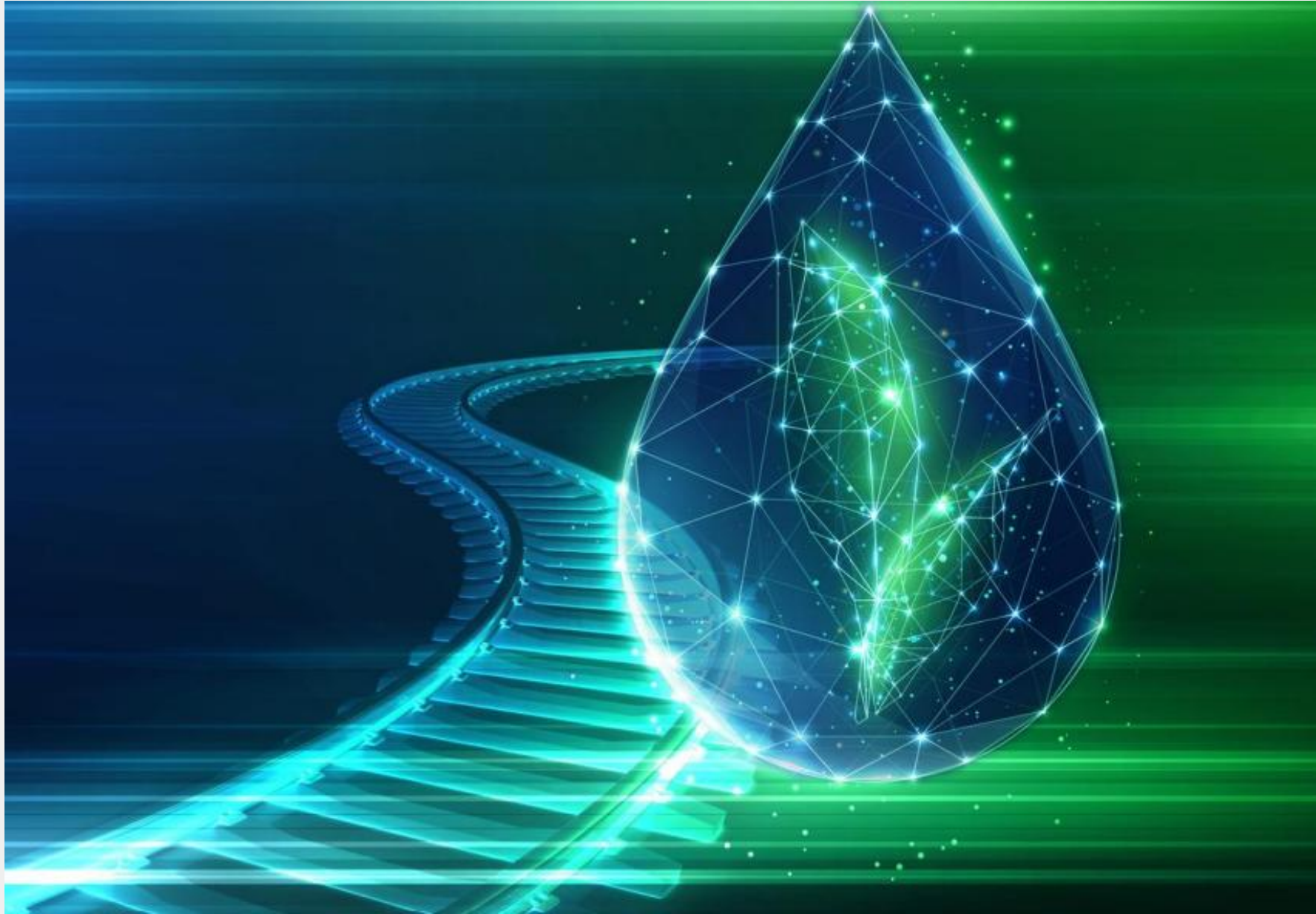
O Powerpack Híbrido é baseado em um motor diesel 6H Série 1800 R75, com um sistema de pós-tratamento de gases de escape SCR com tanque de ureia, que fornece 315 kW a 1.800 rpm, com um motor elétrico para potência máxima de 400 kW. Este sistema de acionamento pode ser operado usando apenas o motor diesel, apenas o motor elétrico ou uma combinação de ambos.

O veículo conta com um gerador de partida especialmente desenvolvido, que pode ser usado como gerador ou motor elétrico, e um conversor de frequência que regula o fluxo de energia da bateria para o motor/gerador e vice-versa, permitindo que o modo de operação seja adaptado ao perfil da via a qualquer momento.

Marcopolo
RAIL

POWERPACK aprovado HVO – Óleo Vegetal Hidrotratado

Diesel Verde



Marcopolo
RAIL

Diesel Verde: HVO – Óleo Vegetal Hidrotratado

- Redução até 90% emissões CO₂
- Matéria prima 100% Renovável
- Vida útil: até 10 anos
- Atende norma EN15940



Marcopolo
RAIL

 marcopolorail

 marcopolorail

 Marcopolo Rail

OBRIGADO.

Siga conosco trilhando caminhos para o futuro!

www.marcopolorail.com



Marcopolo
RAIL