



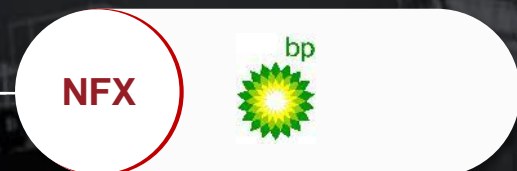
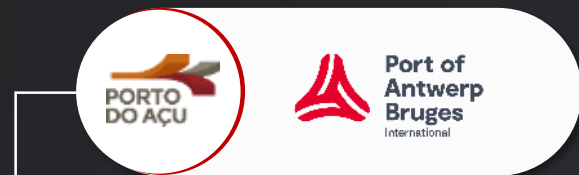
Infraestrutura portuária para o H2V

Setembro 2023

Quem somos

Prumo Logística

grupo econômico responsável pelo desenvolvimento estratégico do Porto do Açu, o maior complexo porto-indústria privado do Brasil





- **Localização estratégica**, afastado de centros urbanos e próximo aos principais campos produtores de O&G
- Próximo aos principais centros consumidores de energia
- **Porto de águas profundas**
 - 25m de profundidade
- Movimentação de **57 Mt em 2022**
- 40% das **exportações de petróleo**
- **3GW de energia** a gás natural

Portos como Hubs de Energia

Reunindo players globais líderes em seus setores para aumentar a competitividade do País



USUÁRIOS DO PORTO





Base de apoio offshore



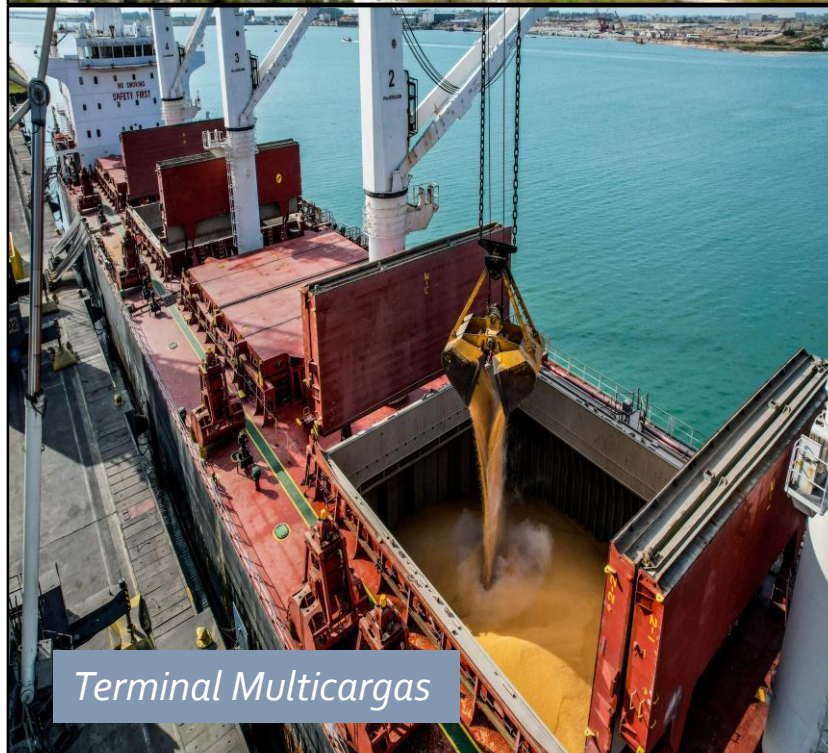
Cluster Subsea



Terminal de Petróleo



Hub de energia



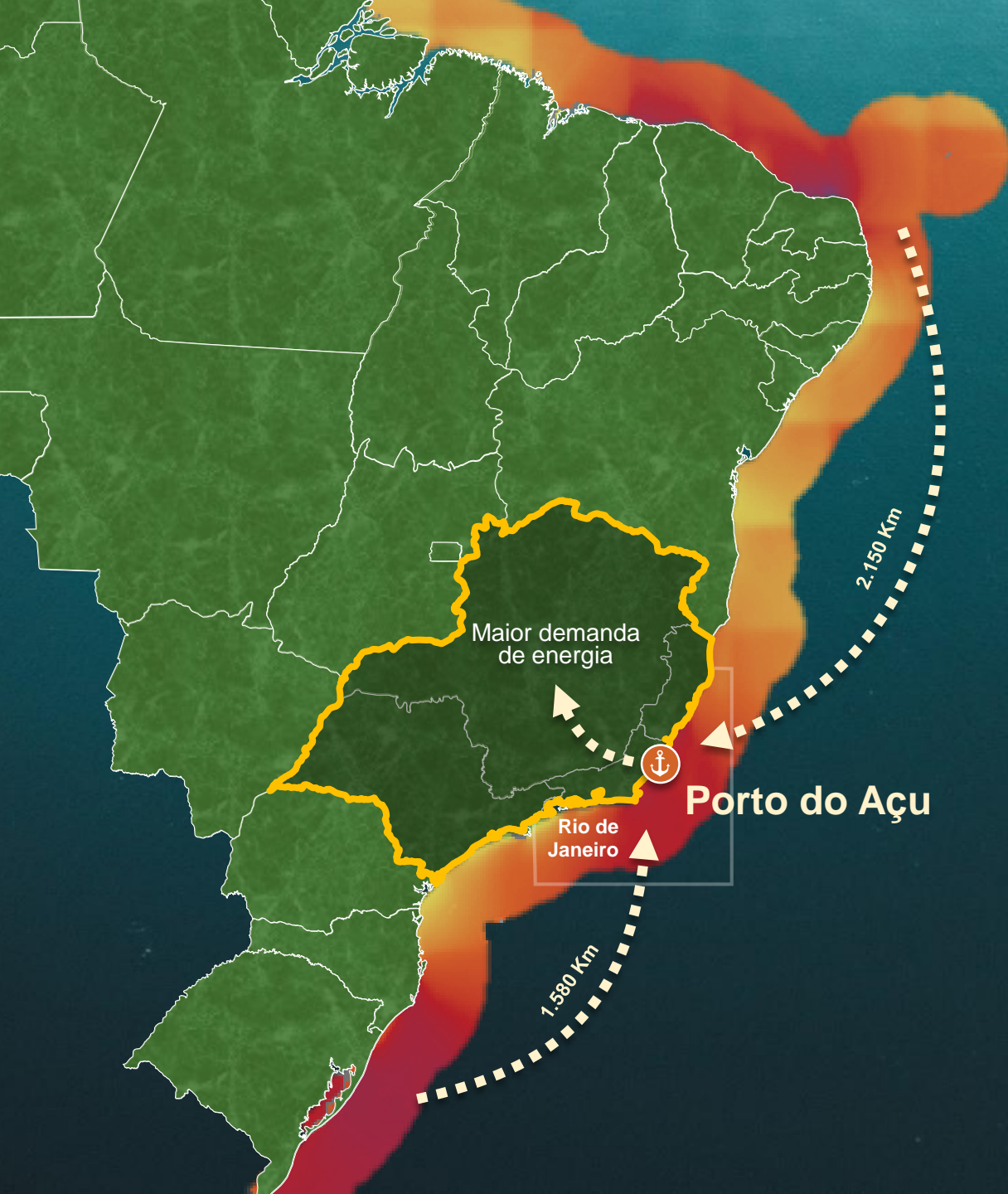
Terminal Multicargas



Terminal de Minério de Ferro

An aerial photograph of a port area. In the foreground, a large blue cargo ship with red containers is docked at a pier, with a tugboat assisting. The water is a vibrant blue-green. In the middle ground, there's a green field and a small industrial facility. The background features a long pier extending into the sea, lined with numerous wind turbines. The sky is clear blue with some white lines in the upper right corner, possibly representing power lines or a stylized graphic.

AÇU GREENPORT



O hotspot de eólica offshore *mais próximo da demanda de energia no Brasil*



Hub para Eólica Offshore

base logística para instalação, comissionamento e operações, combinada com cadeia de suprimentos



34 GW

sendo licenciados no Sudeste



*Porto do Açu tem a menor distância da demanda de energia e **duas linhas de transmissão existentes conectadas ao SIN***

WS (m/s)



Fonte: : Global Wind Atlas

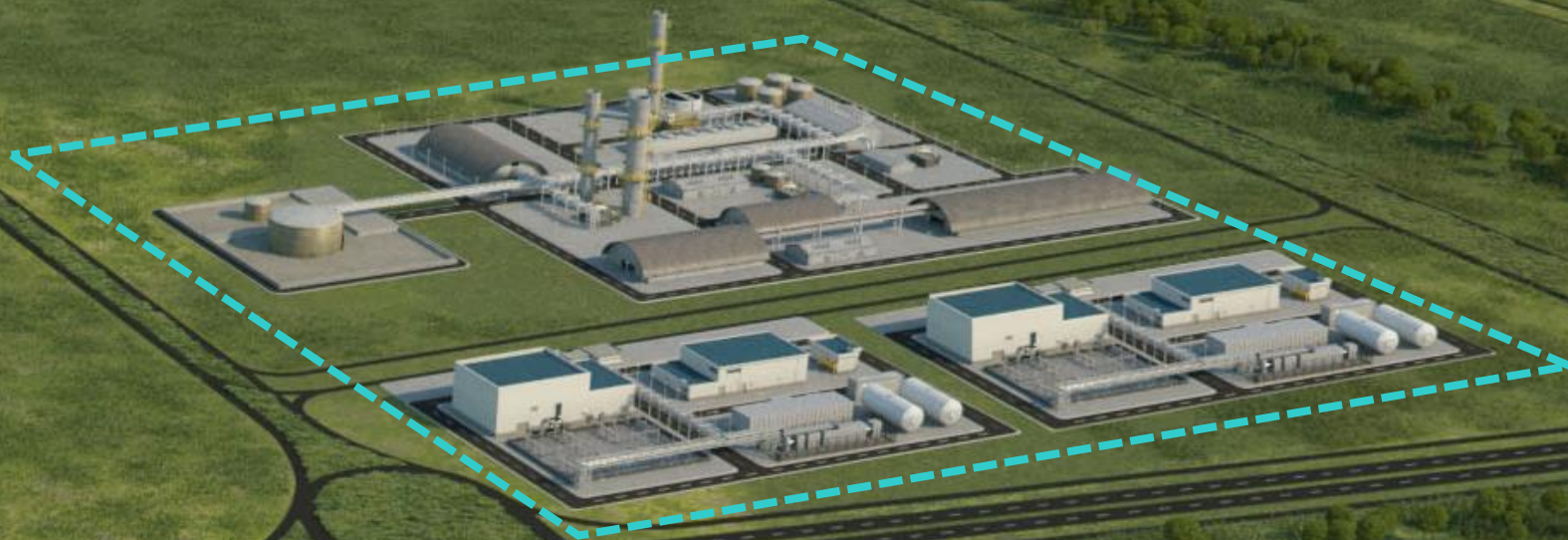
Cluster de Hidrogênio Verde

Hub de Hidrogênio e Derivados de Baixo Carbono



Área em licenciamento ambiental

1,2 MM m²



Capacidade Instalada

4 GW
eletrolisadores

Produção
H₂ Verde

604 mil
ton/ano

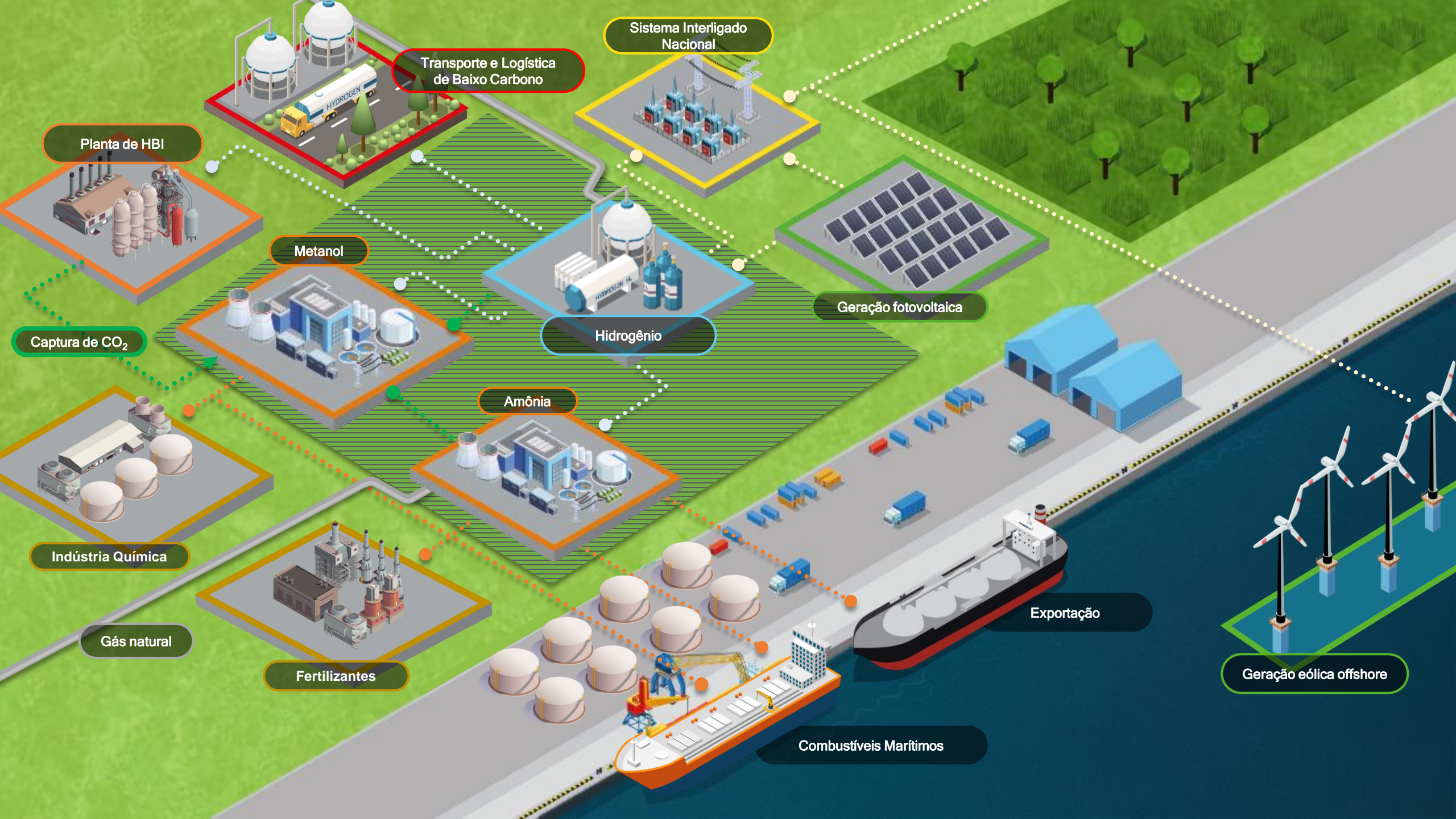
Produção
Amônia

1,9 milhão
ton/ano

Produção
e-Metanol

315 mil
ton/ano





Key messages



Um porto de oportunidades

- Track-record de sucesso em parcerias com players globais em projetos de larga escala
- Modelo portuário privado traz flexibilidade para parcerias e estruturas financeiras



Combinação única para viabilizar um hub de hidrogênio no Sudeste

- Energia renovável e disponibilidade de água de múltiplas fontes
- Modelo de negócios resiliente: Demanda industrial local + capacidade de exportação
- Infraestrutura, expertise e experiência da indústria de O&G



Facilidades para a consolidação de um cluster industrial de baixo carbono

- Porto-indústria de águas profundas afastado de centros urbanos
- Licenciamento Ambiental do hub de H2V sob responsabilidade do porto



Conheça o porto
em um tour 360ª

Açu Experience | PT

