

OCUPAÇÃO SUSTENTÁVEL DO TERRITÓRIO NACIONAL PELA FERROVIA ASSOCIADA AO AGRONEGÓCIO

PRINCIPAIS PONTOS DA PROPOSTA LOGÍSTICA DO INSTITUTO DE ENGENHARIA

PRIORIZAR A LOGÍSTICA DE ESCOAMENTO POR FERROVIA, MAIS APROPRIADA PARA O TRANSPORTE DE GRÃOS E INSUMOS, COMO FERTILIZANTES E CALCÁRIO. ALÉM DE CUSTO OPERACIONAL VANTAJOSO, A INFRAESTRUTURA É DE VIDA ÚTIL DE LONGA DURAÇÃO, EXIGE MENOR MANUTENÇÃO E CRIA MENOS PROBLEMAS AMBIENTAIS

INCLUIR NO PROJETO DE DESENVOLVIMENTO A NECESSÁRIA CONEXÃO COM REDES DE ARMAZENAGEM, TRANSBORDO E TERMINAIS PORTUÁRIOS

PROMOVER A COMPATIBILIZAÇÃO TÉCNICA ENTRE AS FERROVIAS, COM NORMATIZAÇÃO E DEFINIÇÃO DE PARÂMETROS, DE MODO A POSSIBILITAR O ACESSO DE TODOS OS OPERADORES FERROVIÁRIOS, RESPEITANDO AS CONDIÇÕES COMERCIAIS ENTRE AS PARTES

1 **INTEGRAÇÃO FERROVIA NORTE-SUL/FERROGRÃO**
AÇÃO NECESSÁRIA: NOVA LIGAÇÃO FERROVIÁRIA ENTRE CAMPINORTE (GO) E LUCAS DO RIO VERDE (MT)

COMPLETAR A IMPLANTAÇÃO DA FERROVIA NORTE-SUL (FNS) ENTRE ANÁPOLIS (OURO VERDE - GO) E ESTRELA D' OESTE (SP), ÚNICO TRECHO PENDENTE

FOMENTAR A OCUPAÇÃO SUSTENTÁVEL DO TERRITÓRIO E PLANEJAR AS ÁREAS ASSOCIADAS À EXPANSÃO DO AGRONEGÓCIO E DAS FERROVIAS, COM FOCO NA FORMAÇÃO DE CIDADES INTELIGENTES, TANTO NO CASO DAS EXISTENTES COMO DE NOVAS (GREENFIELD), UTILIZANDO AS MAIS RECENTES TECNOLOGIAS DE INFRAESTRUTURA

DAR PREFERÊNCIA AO ESCOAMENTO DOS GRÃOS PRODUZIDOS ACIMA DO PARALELO 16°S PELOS PORTOS DO NORTE DO PAÍS

PLANEJAR UMA REDE FERROVIÁRIA INTEGRADA, CONECTANDO TODAS AS LINHAS, PARA POSSIBILITAR A ESCOLHA DA MELHOR ROTA E PORTO DE EMBARQUE

PROMOVER A INTEGRAÇÃO DA MALHA FERROVIÁRIA TENDO COMO ESPINHA DORSAL A FERROVIA NORTE-SUL

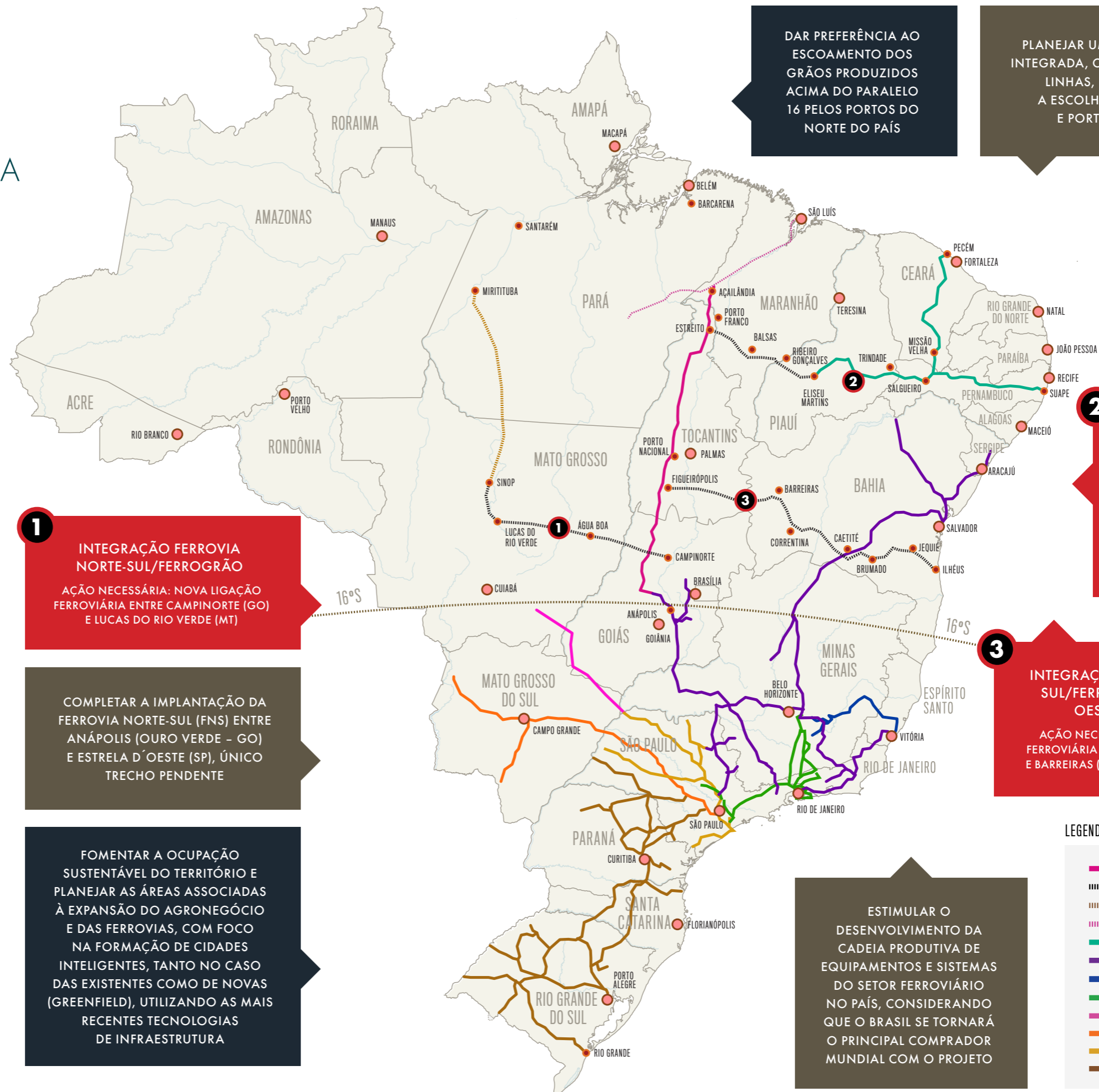
2 **INTEGRAÇÃO FERROVIA NORTE-SUL/FERROVIA TRANSNORDESTINA**

AÇÃO NECESSÁRIA: NOVA LIGAÇÃO FERROVIÁRIA ENTRE ESTREITO (MA) E ELISEU MARTINS (PI)

3 **INTEGRAÇÃO FERROVIA NORTE-SUL/FERROVIA INTEGRAÇÃO OESTE-LESTE (FIOL)**

AÇÃO NECESSÁRIA: NOVA LIGAÇÃO FERROVIÁRIA ENTRE FIGUEIRÓPOLIS (GO) E BARREIRAS (BA) COMO 1ª FASE DA FIOL.

ESTIMULAR O DESENVOLVIMENTO DA CADEIA PRODUTIVA DE EQUIPAMENTOS E SISTEMAS DO SETOR FERROVIÁRIO NO PAÍS, CONSIDERANDO QUE O BRASIL SE TORNARÁ O PRINCIPAL COMPRADOR MUNDIAL COM O PROJETO



LEGENDA

- FERROVIA NORTE SUL
- FERROVIA EF-170 / FERROGRÃO
- ESTRADA DE FERRO DE CARAJÁS
- FERROVIA TRANSNORDESTINA
- FERROVIA CENTRO ATLÂNTICA
- ESTRADA DE FERRO VITÓRIA A MINAS
- MRS LOGÍSTICA
- RUMO MALHA NORTE
- RUMO MALHA OESTE
- RUMO MALHA PAULISTA
- RUMO MALHA SUL

