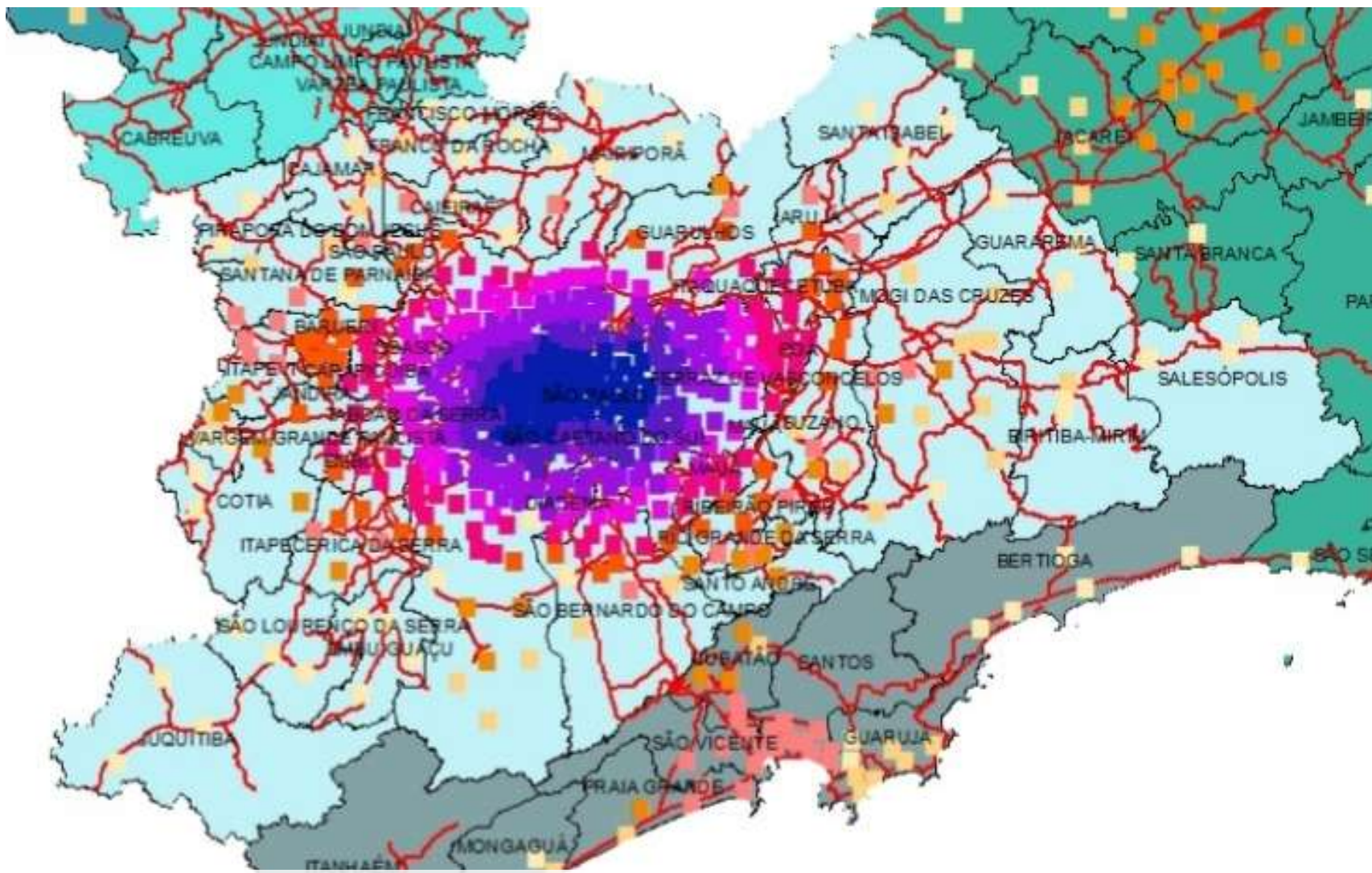


A configuração espacial é fortemente condicionada pelo core metropolitano da RM de São Paulo, que apresenta expressiva concentração e centralização de áreas nodais

Surpreende por seu adensamento e capacidade indutora, apesar da redução do seu crescimento demográfico



A conformação do core metropolitano em distintos anéis periféricos em torno do núcleo adensado coloca desde logo dois vetores potenciais para o desenvolvimento habitacional: a revitalização do centro e a racionalização dos usos para moradia nas zonas periféricas, que deverão ser melhor qualificadas para sua dinamização planejada



www.emplasa.sp.gov.br

Para acessar Caderno do PAM 2040:

https://dl.dropboxusercontent.com/u/97947014/pam14_futuroMmp_v2_print.zip