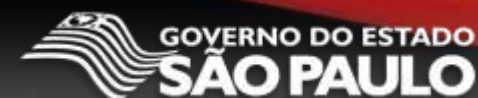


PROGRAMA DE CORREDORES METROPOLITANOS



Instituto de Engenharia



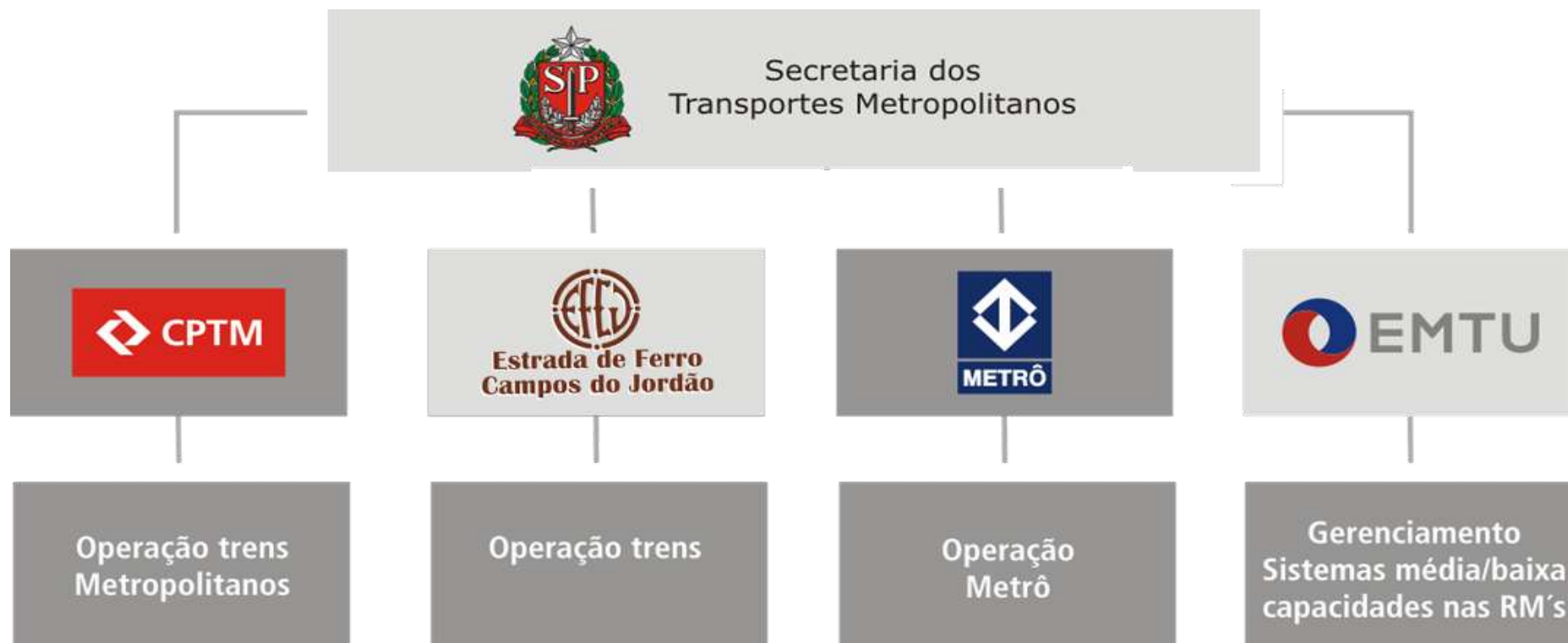


Introdução

quem é a EMTU/SP



Estrutura Organizacional





EMTU/SP

responsabilidades

Gerenciamento do sistema de transporte público intermunicipal metropolitano de baixa e média capacidade

4 regiões metropolitanas

27,6 milhões de habitantes

planejamento

fiscalização e controle

expansão da infraestrutura



Programa de Corredores Metropolitanos

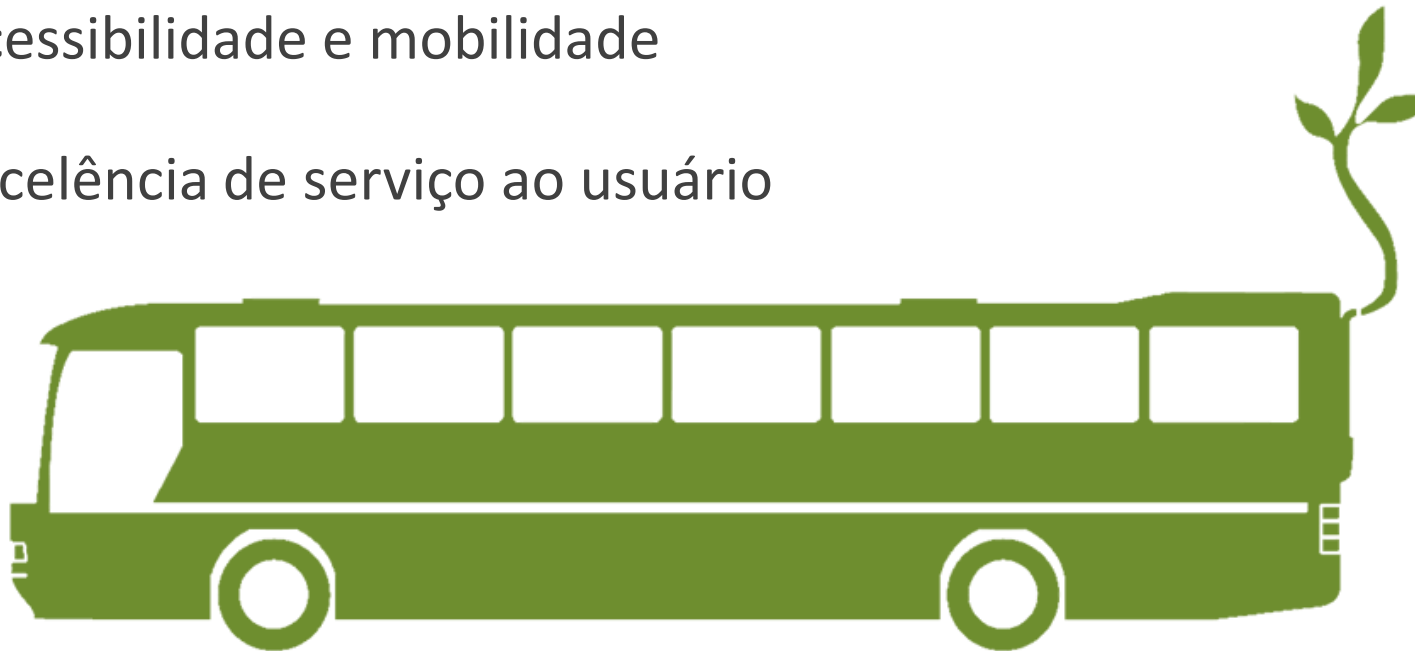
PCM da Região Metropolitana de São Paulo



Objetivos

usuários e comunidade lindeira

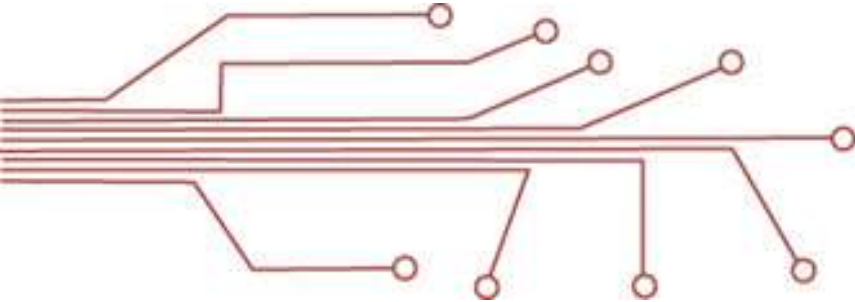
- Qualidade de vida
- Redução de emissões poluentes
- Acessibilidade e mobilidade
- Excelência de serviço ao usuário



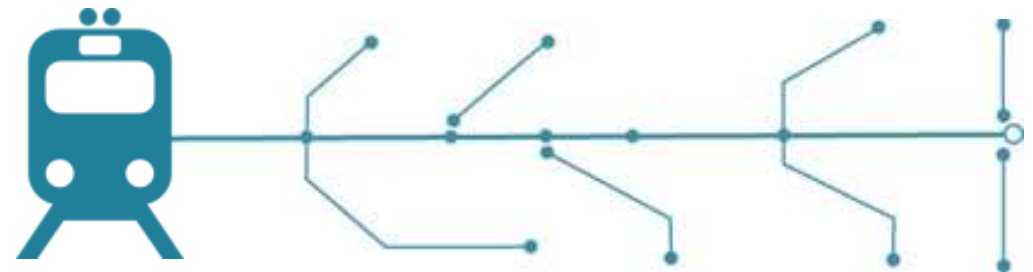


Objetivos

operação e integração



- Melhorar desempenho operacional
- Estruturar transporte em sistema tronco-alimentado
- Atrair usuários do transporte motorizado individual





Etapas de elaboração

ETAPAS						
I	II	III	IV	V	VI	VII
Plano de Trabalho	Síntese dos Levantamentos e Estudos	Identificação e Diagnóstico da Rede	Consolidação de Conceitos e Proposições	PCM Proposta Preliminar	PCM Proposta Final	Divulgação do Projeto
	<i>Programas e Projetos Existentes</i>	<i>Modelo de Rede</i>	<i>Corredores de Transporte</i>	<i>Eixos Estudados</i>	Corredores Metropolitanos	PCM Programa de Corredores Metropolitanos
	<i>Mapeamento da Rede Atual</i>	<i>Modelo de Oferta de Serviços</i>	<i>Tecnologias do Metrô ao Ônibus</i>	<i>Novas Propostas</i>	<i>Seleção de Propostas Avaliação Multicritério</i>	<i>Material de Divulgação</i>
	<i>Pesquisa OD 2007</i>	<i>Modelo de Demanda 4 Etapas</i>	<i>Níveis de Priorização do TC</i>	<i>Simulação dos Cenários</i>	<i>Consolidação das Discussões e Consultas</i>	SEMINÁRIO 3 Apresentação do Projeto a Municípios, Operadores e Órgãos Gestores
	<i>SIVIM</i>	<i>Sistema Tarifário</i>	<i>Pontos de Parada e Plataformas</i>	<i>Definição de Horizontes: 2010-2025</i>	<i>Programa de Ações 2010 - 2025</i>	
	<i>Pólos Geradores</i>	<i>Calibração da Rede</i>	<i>Operação em Comboio</i>	<i>Seleção de Propostas Avaliação Multicritério</i>	<i>Atualização do Mapa da Rede</i>	
	<i>Planos Diretores</i>	<i>Diagnóstico da Situação Atual</i>	<i>Pagamento de Tarifa</i>	<i>Requalificação Urbana</i>	<i>Diretrizes e Parâmetros para Planejamento</i>	
	SEMINÁRIO 1 Consulta em Setembro/2009 Municípios, Operadores e Órgãos Gestores	<i>Levantamento dos Eixos Potenciais</i>	<i>Tecnologias e Combustíveis</i>	<i>PCM Preliminar</i>	<i>Detalhamento Ações de Curto Prazo</i>	
		CONSULTA MUNICÍPIOS POR EMAIL E TELEFONE	<i>Integração modal</i>	SEMINÁRIO 2 Consulta em Abril/2010 Municípios, Operadores e Órgãos Gestores		



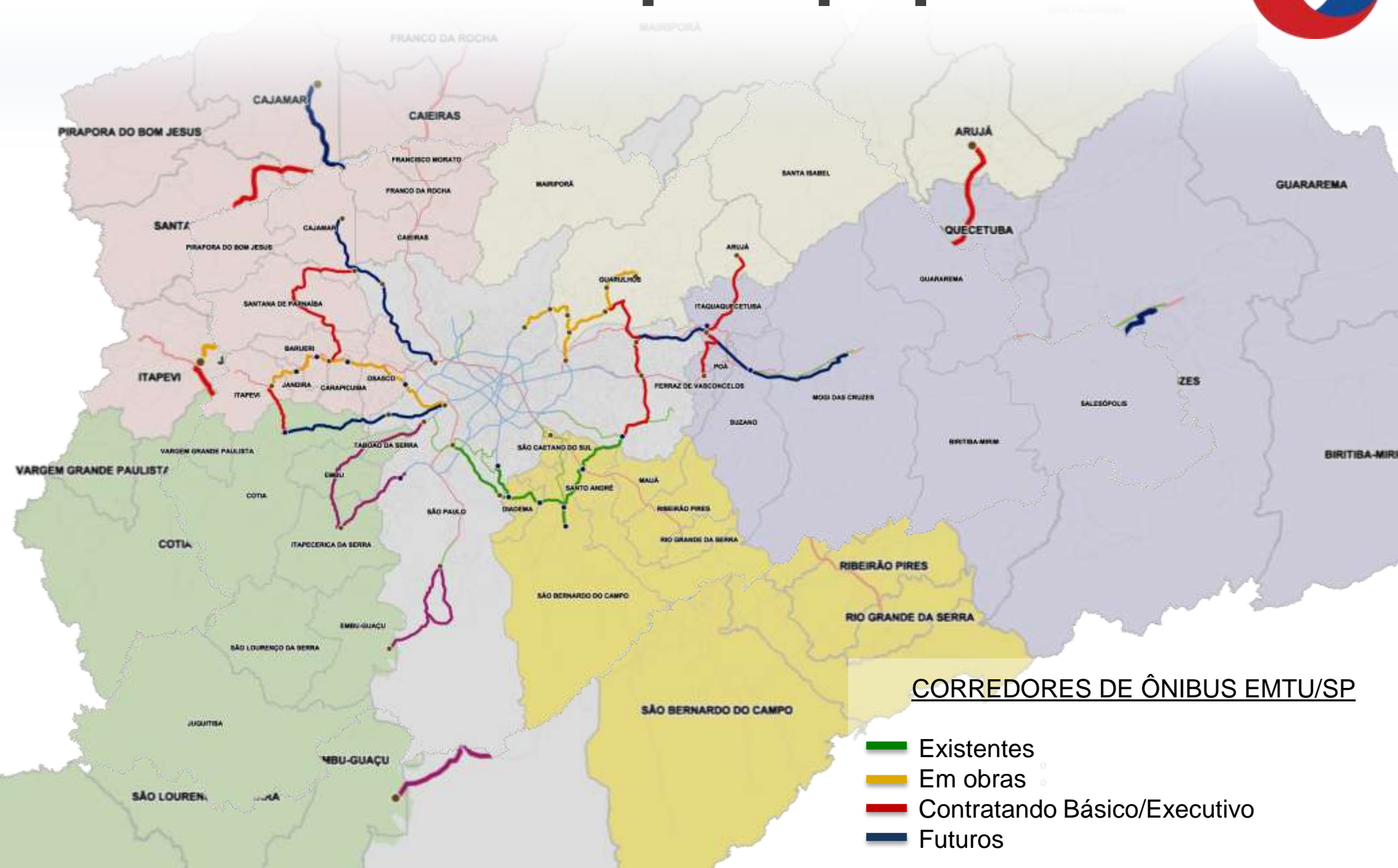
Participação dos órgãos municipais



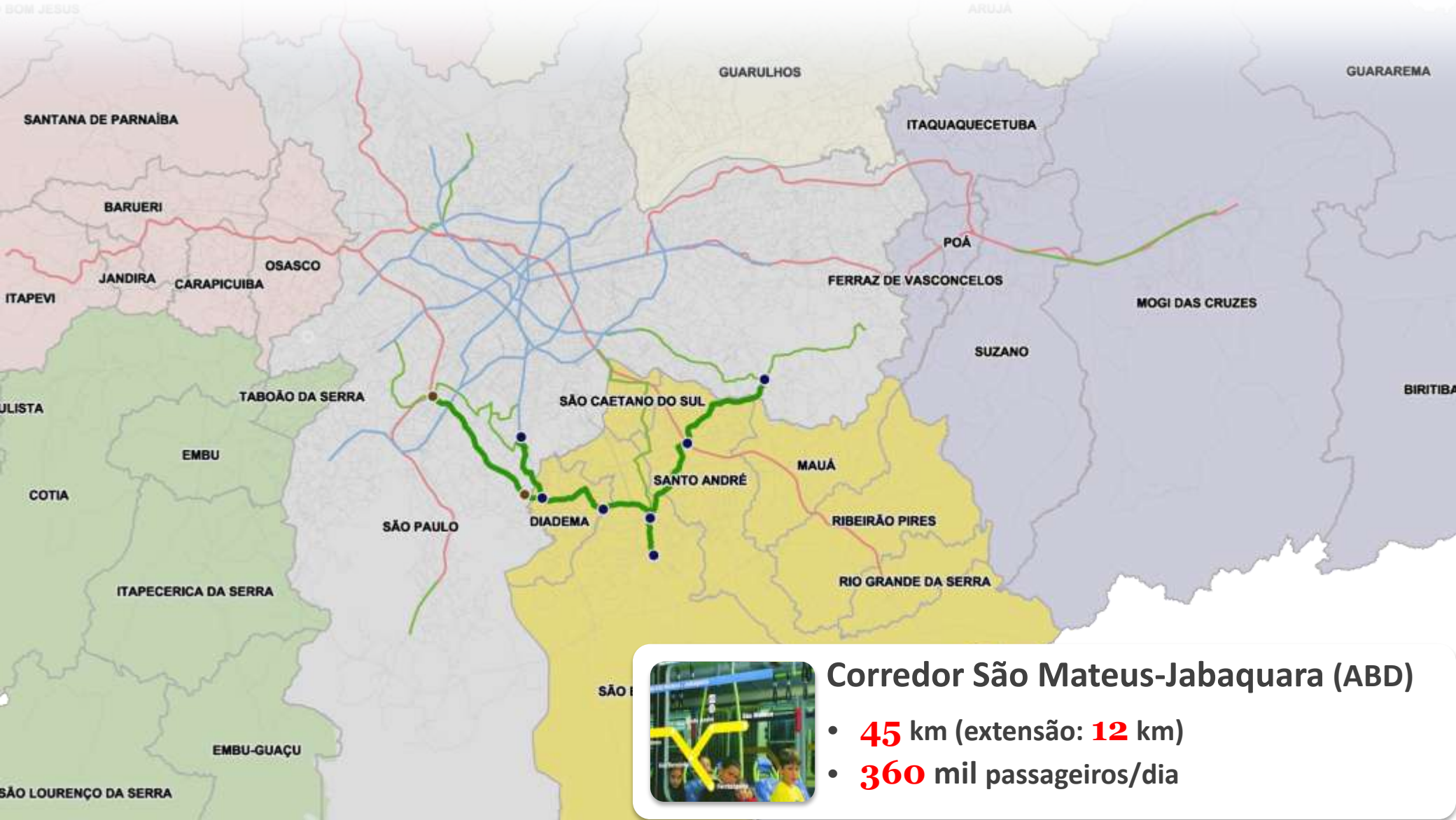
- **Apoio** institucional
- **Levantar** leis, planos e projetos
- Identificar principais **problemas e deficiências**
- **Intermediar contatos** com prestadores de serviços
- Identificar eixos para **desenvolvimento e requalificação**
- Identificar eixos para **potenciais corredores**



Eixos de transporte propostos



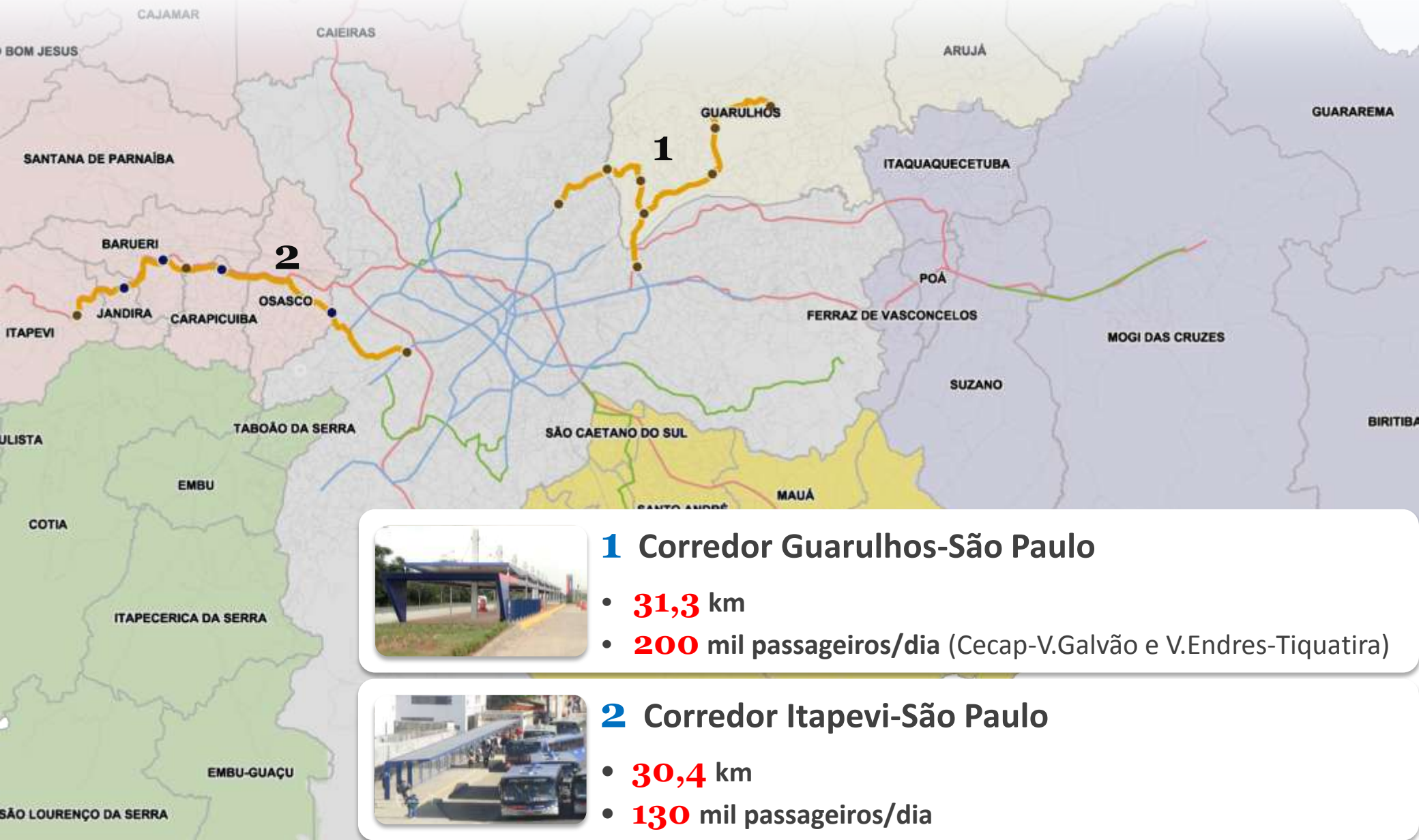
EXISTENTE - Corredor ABD ampliado com extensão Diadema-Morumbi



Corredor São Mateus-Jabaquara (ABD)

- **45** km (extensão: **12** km)
- **360** mil passageiros/dia

EM OBRAS



1 Corredor Guarulhos-São Paulo

- **31,3** km
- **200** mil passageiros/dia (Cecap-V.Galvão e V.Endres-Tiquatira)



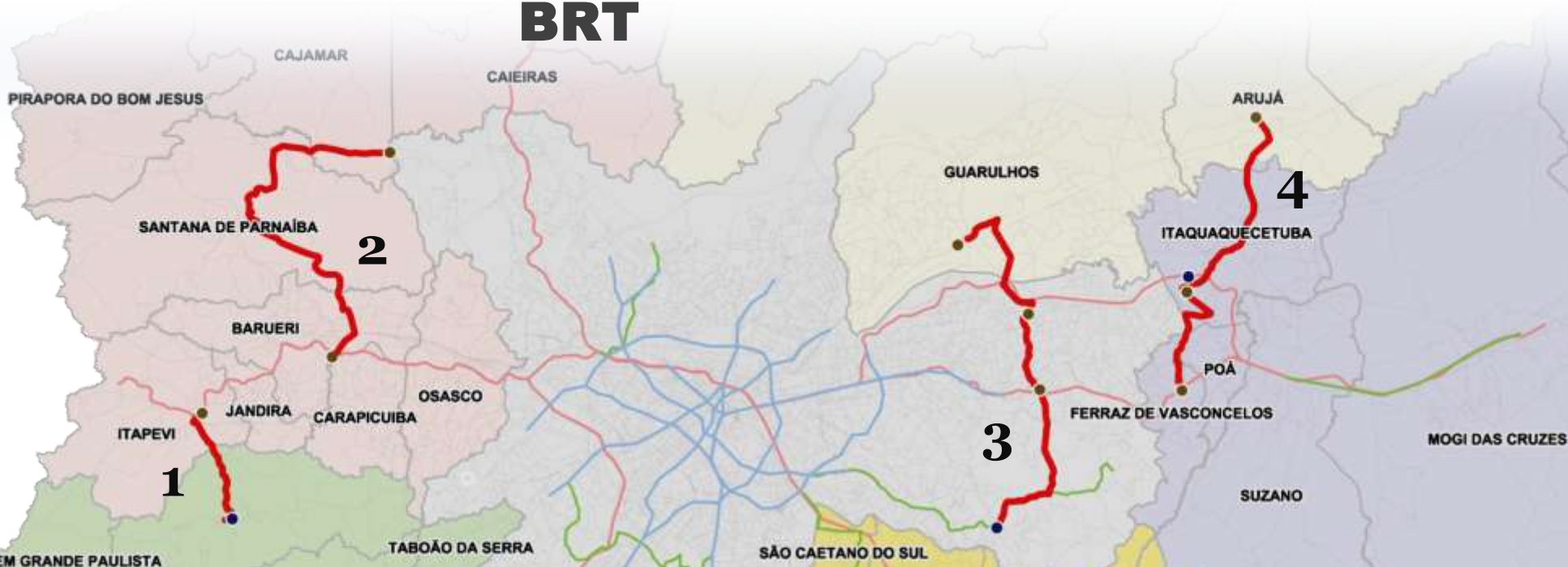
2 Corredor Itapevi-São Paulo

- **30,4** km
- **130** mil passageiros/dia

EM ELABORAÇÃO - Projetos Básico e Executivo no padrão



BRT



1 BRT Itapevi-Cotia

- **9,4** km
- **68,7** mil passageiros/dia

2 BRT Alphaville-Cajamar

- **28,9** km
- **55,6** mil passageiros/dia

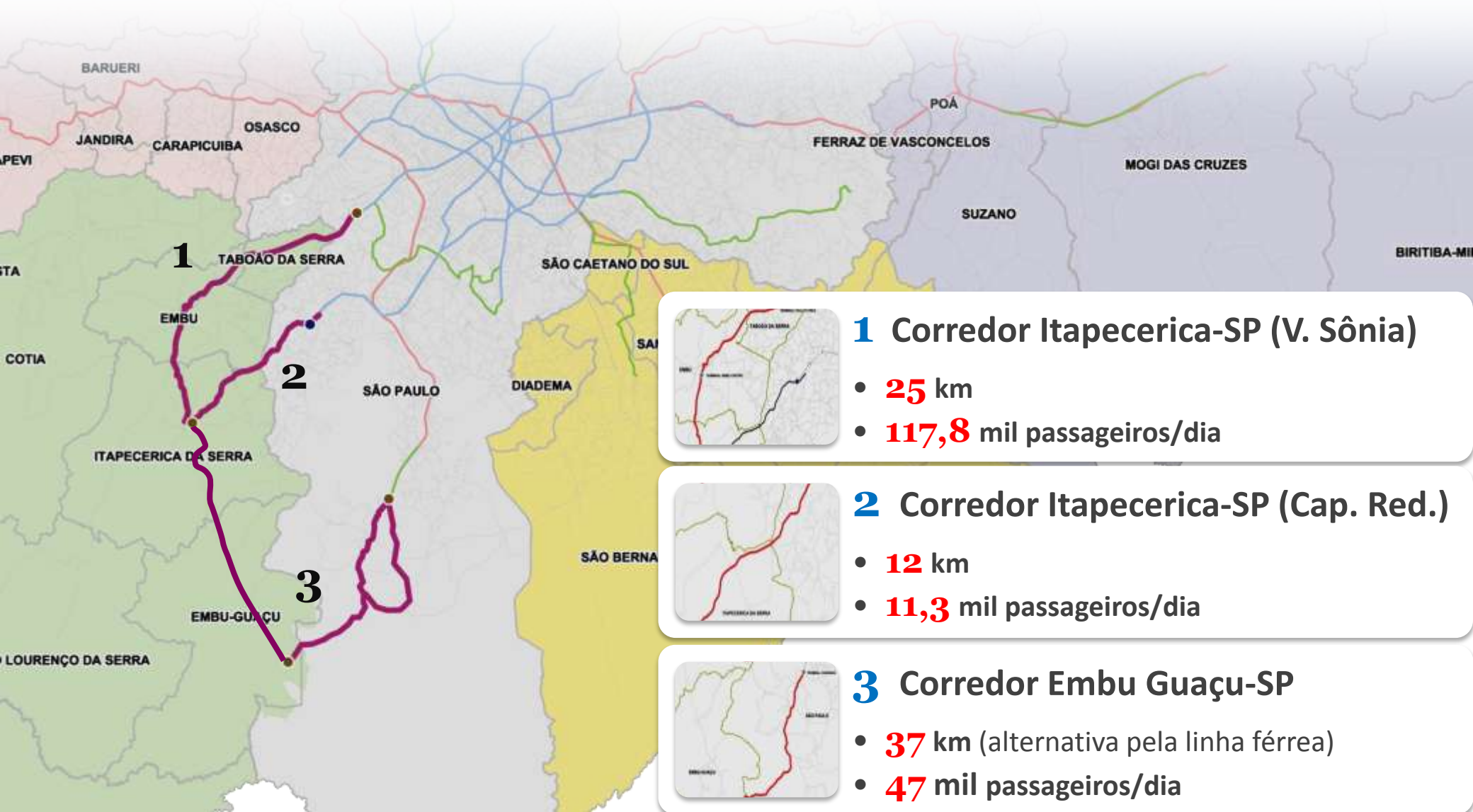
3 BRT Perimetral Leste

- **26** km
- **175,5** mil passageiros/dia

4 BRT Perimetral Alto Tietê

- **20,9** km
- **47** mil passageiros/dia

EM CONTRATAÇÃO - Projeto Funcional no padrão BRT



1 Corredor Itapeccerica-SP (V. Sônia)

- **25** km
- **117,8** mil passageiros/dia



2 Corredor Itapeccerica-SP (Cap. Red.)

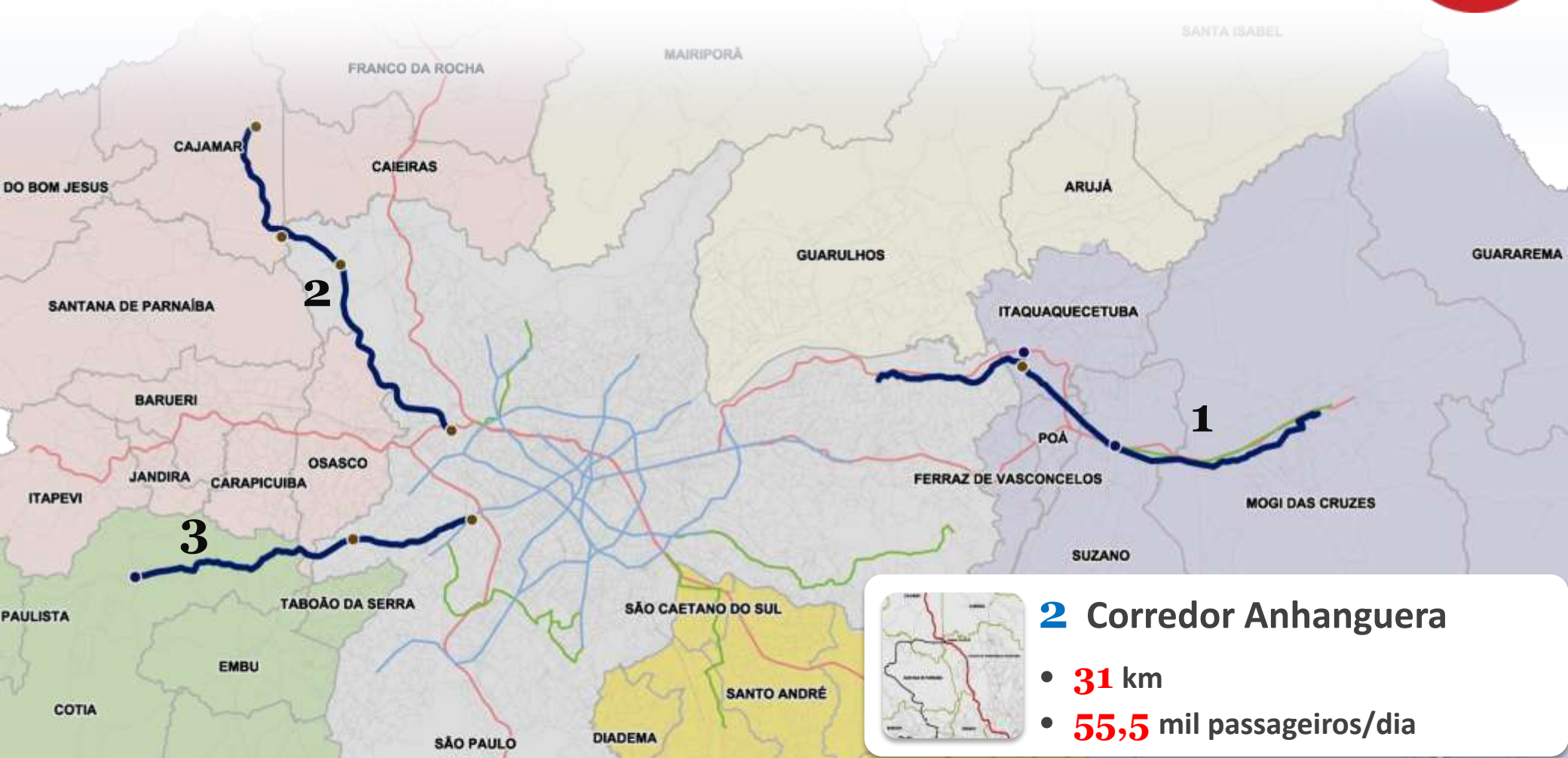
- **12** km
- **11,3** mil passageiros/dia



3 Corredor Embu Guaçu-SP

- **37** km (alternativa pela linha férrea)
- **47** mil passageiros/dia

A CONTRATAR - Corredores futuros



1 Corredor Leste

- **32** km
- **105,3** mil passageiros/dia



2 Corredor Anhanguera

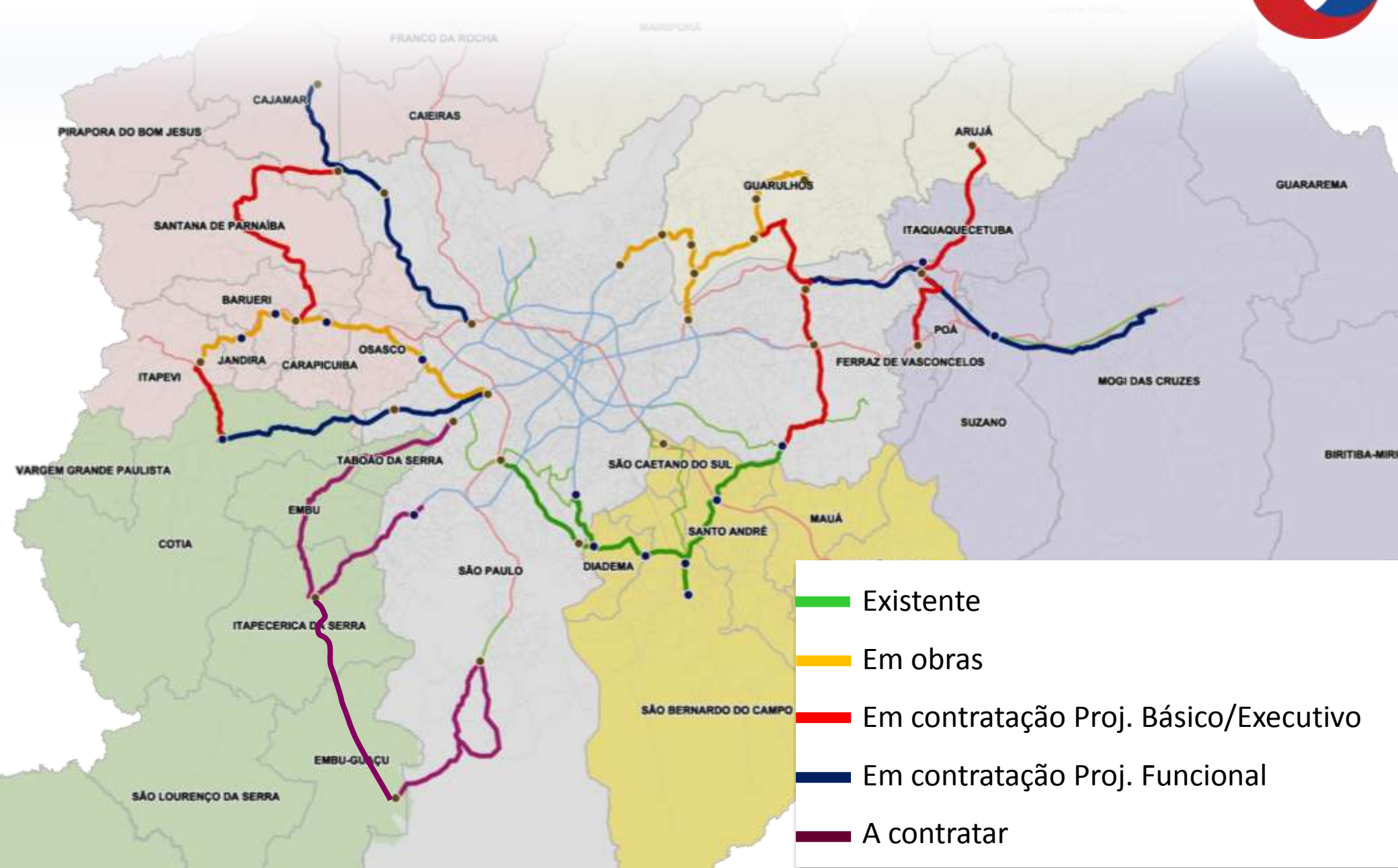
- **31** km
- **55,5** mil passageiros/dia



3 Corredor Raposo Tavares

- **27** km
- **72,6** mil passageiros/dia

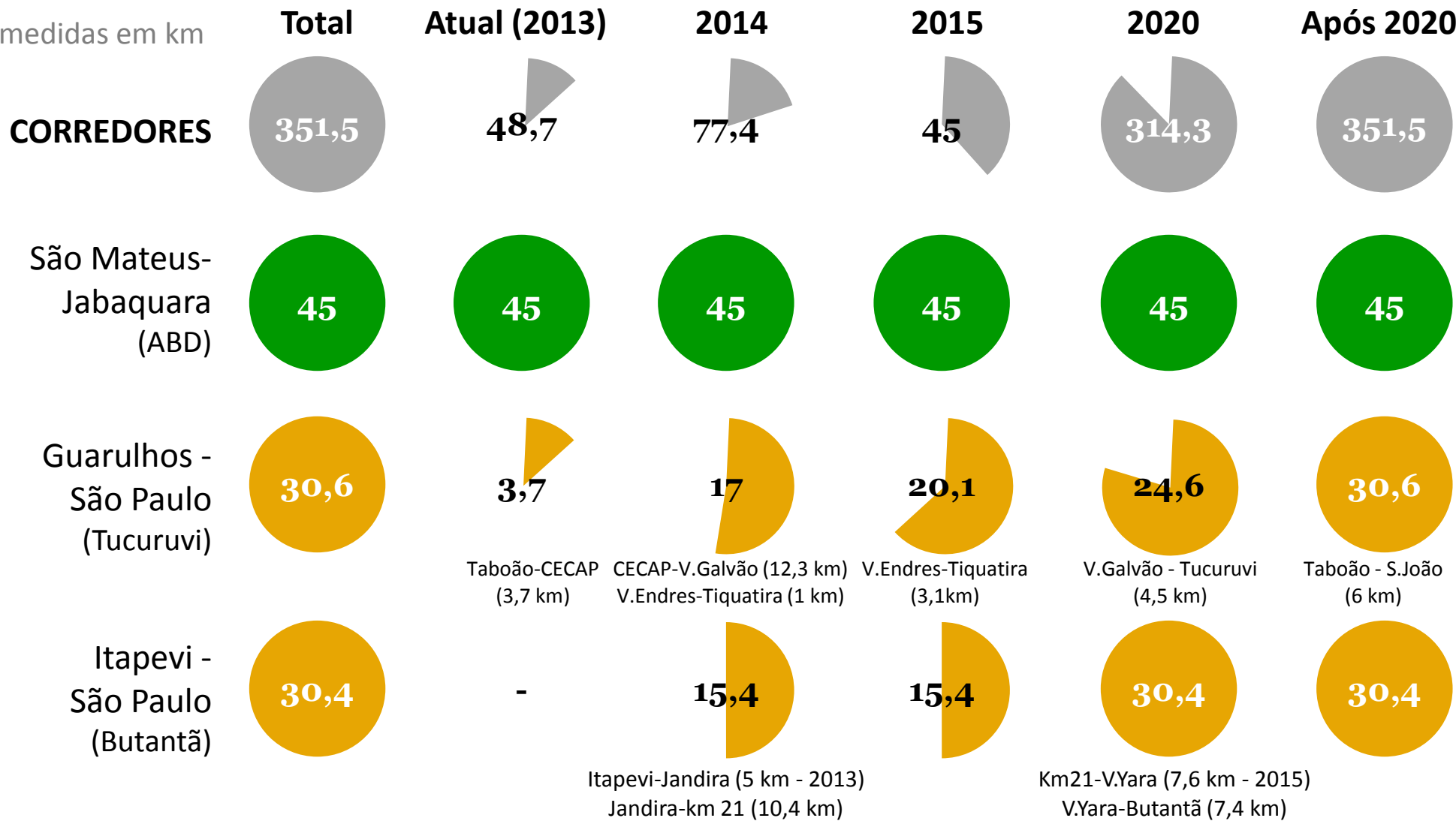
Programa atualizado de corredores



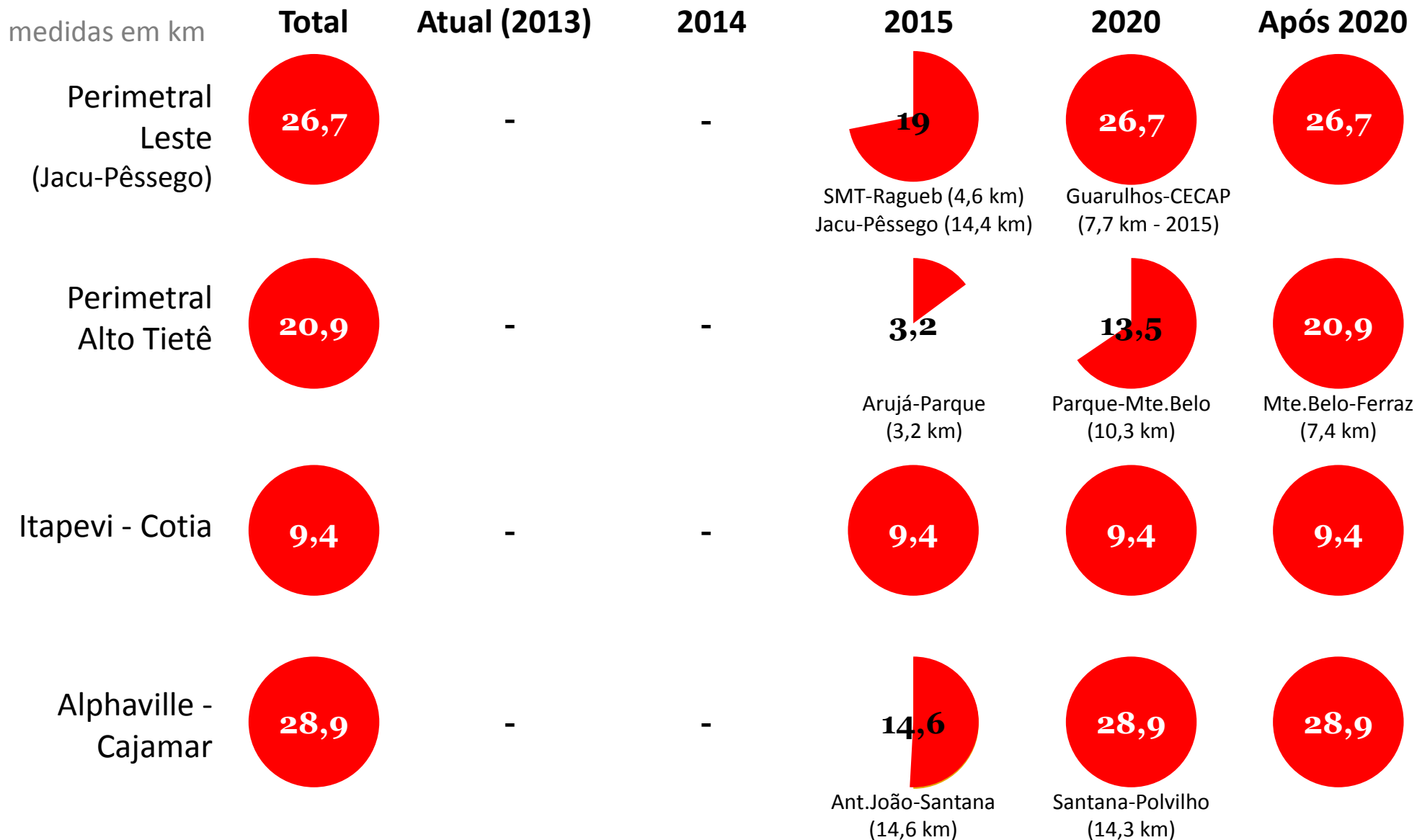
Corredores existentes/em obras



medidas em km



Corredores em elaboração de projeto



Corredores em contratação/contratar



medidas em km	Total	Atual (2013)	2014	2015	2020	Após 2020
Itapecerica da Serra - São Paulo (V. Sônia)	25	-	-	-	25	25
Itapecerica da Serra - São Paulo (Cap. Redondo)	12	-	-	-	12	12
Embu Guaçu - São Paulo	32,6	-	-	-	32,6	32,6
Leste	32	-	-	-	8,2	32
					Suzano-Mte.Belo	
Anhanguera	31	-	-	-	31	31
Raposo Tavares	27	-	-	-	27	27



Bus Rapid Transit

transporte público rápido por ônibus





BUS RAPID TRANSIT

O QUE É

sistema de transporte público com confiabilidade, conforto, segurança e excelência no serviço ao usuário.

MAIS QUE RACIONALIZAÇÃO DA FROTA

conjunto de mudanças com novo conceito de mobilidade urbana, sendo ecologicamente sustentável e com alto desempenho.

FLEXIBILIDADE

construção em médio prazo + investimento moderado, podendo ser implantado por etapas.



Características do BRT



Faixas exclusivas

Baia de ultrapassagem

Embarque em nível

Pagamento desembarcado

Operação rápida e frequente

Controle em tempo real

Requalificação urbana



Diretrizes de projeto

gerais



BENCHMARKING + CHECKLIST + PRÉ-CLASSIFICAÇÃO

principais atributos, avaliação do desempenho, custos e benefícios de diferentes concepções e tecnologias.

SOLUÇÕES VERDES

prevenção e mitigação de impactos ambientais.

INTEGRAÇÃO MODAL

proposição de sistemas e modelos de integração modal.



Diretrizes de projeto

soluções verdes



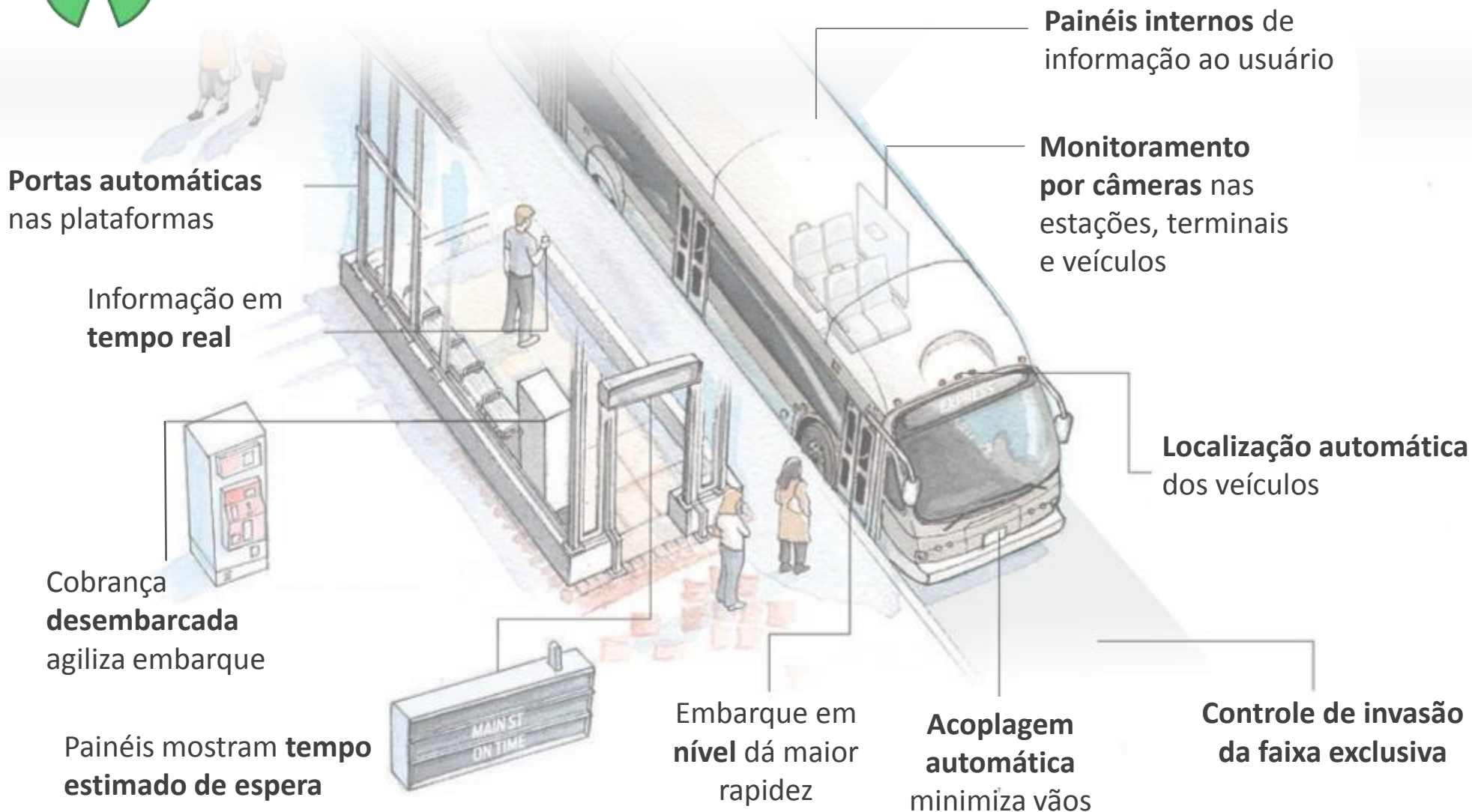
- Biodiesel/etanol
- Ciclovias e bicicletários
- Calçadas largas
- Pavimentação drenante
- Aproveitamento de materiais
- Tetos verdes
- Células Silva
- Canteiros de chuva
- Arquitetura passiva
- Painéis fotovoltaicos e LED





Diretrizes de projeto

soluções inteligentes de transporte

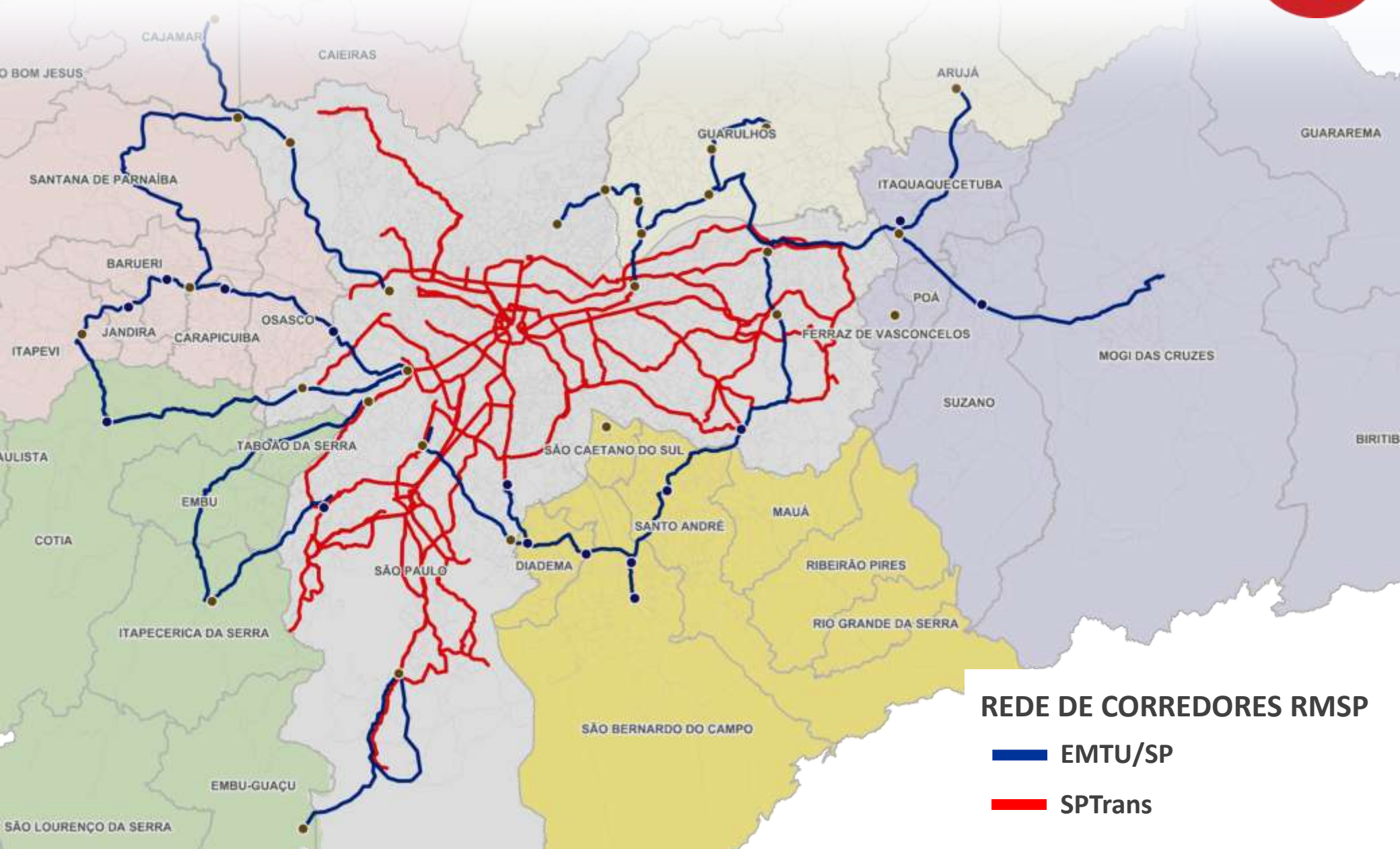




Rede Metropolitana de Transporte Integrado

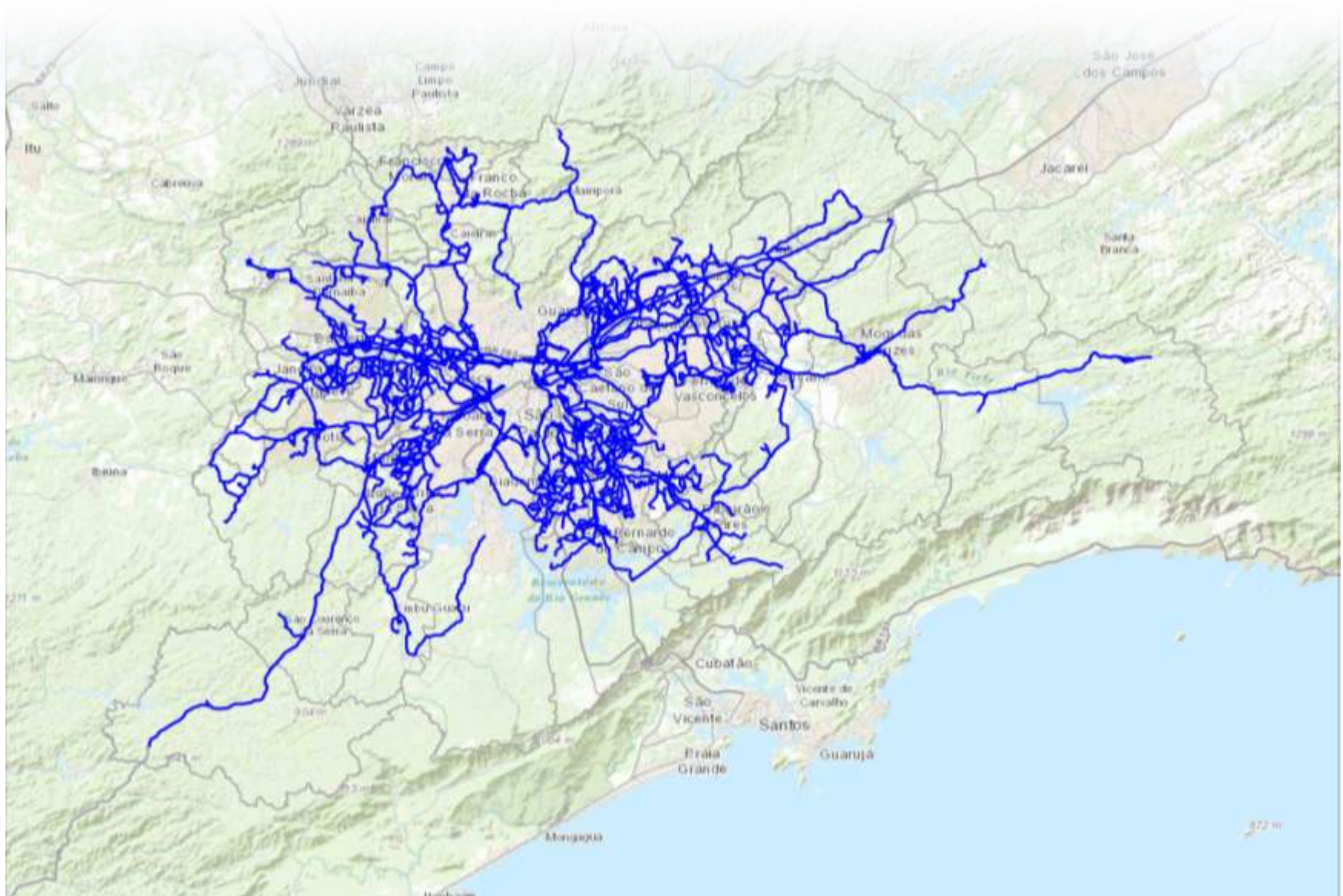
RMSP

Rede de corredores da RMSP



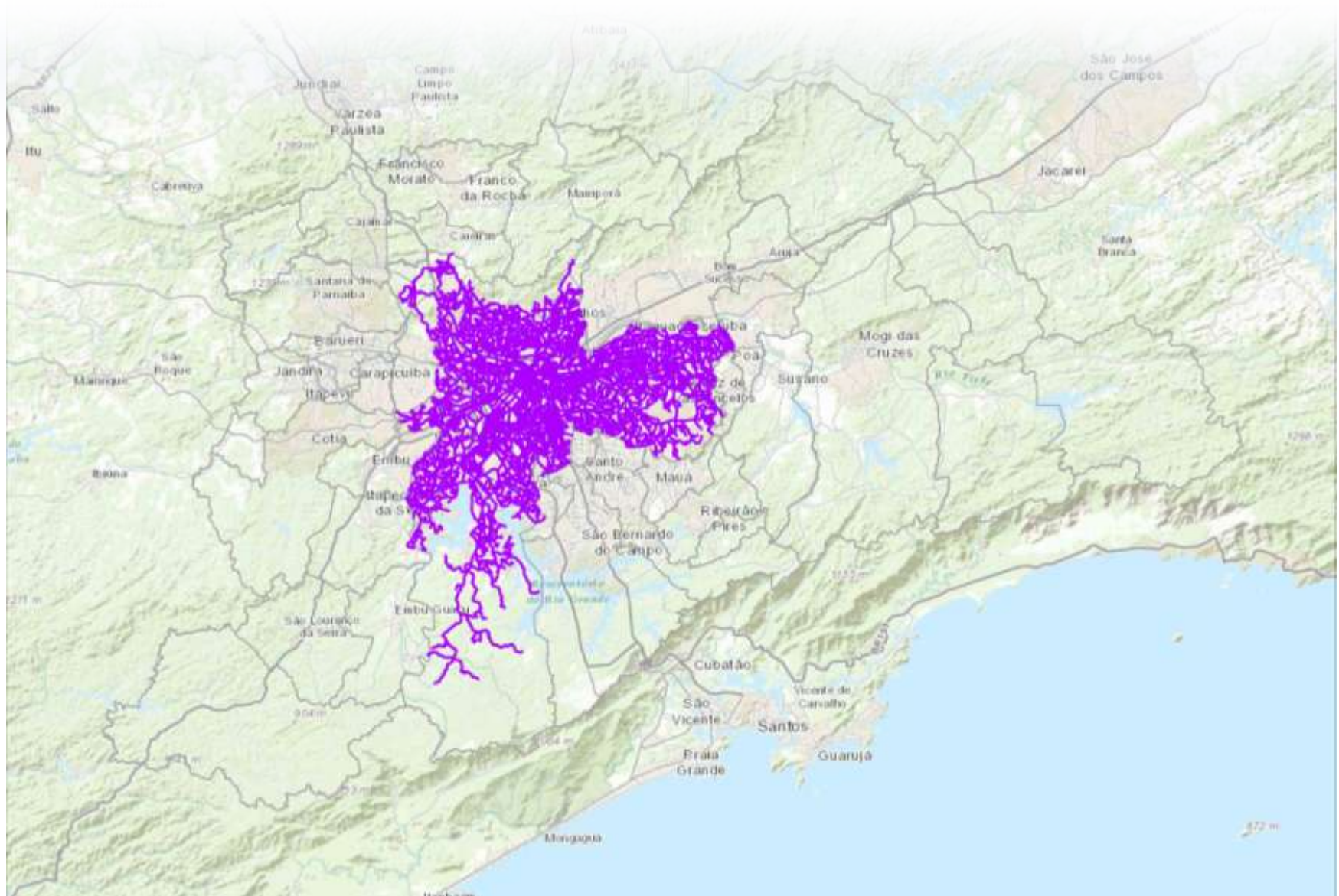


Rede da EMTU/SP



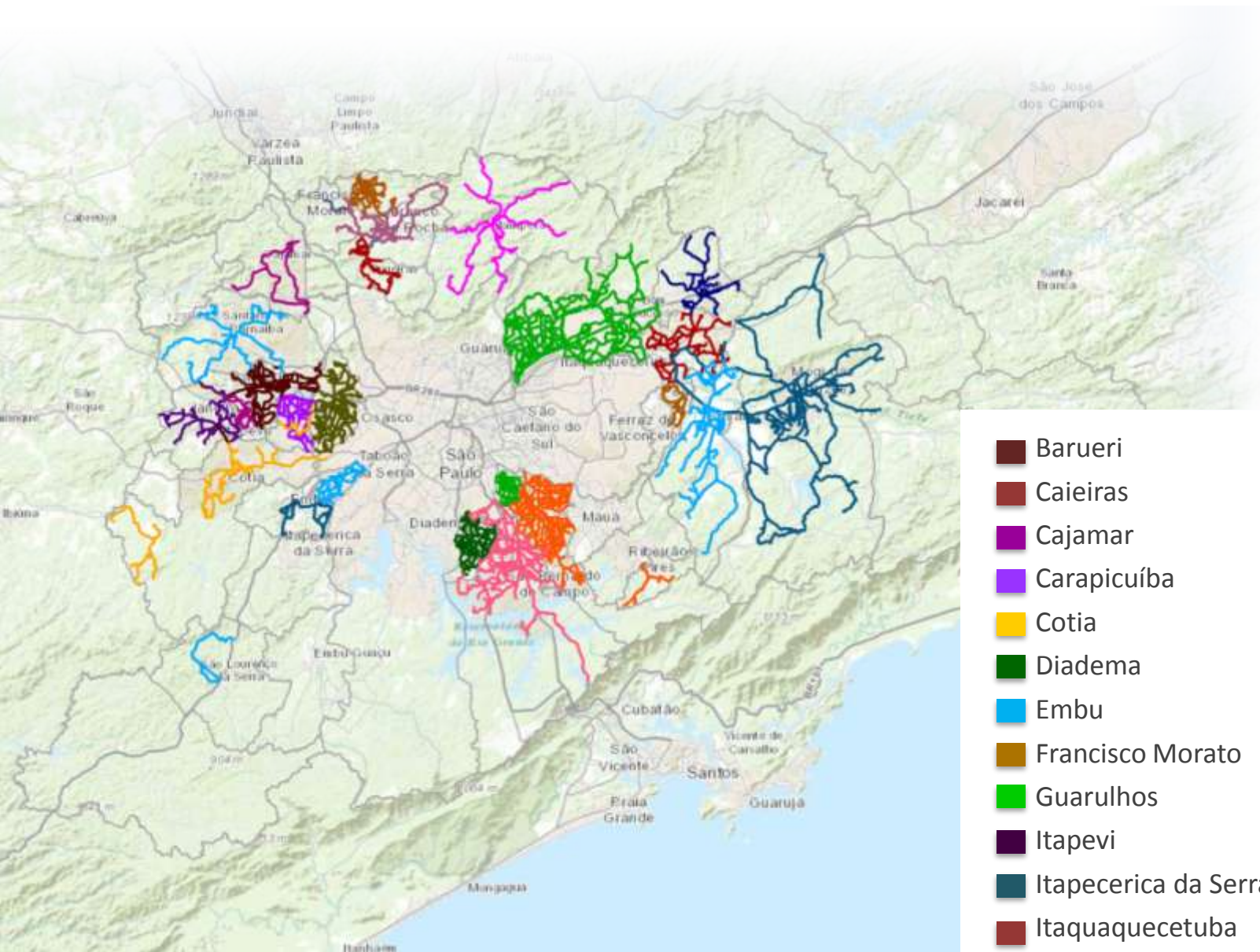


Rede da SPTrans



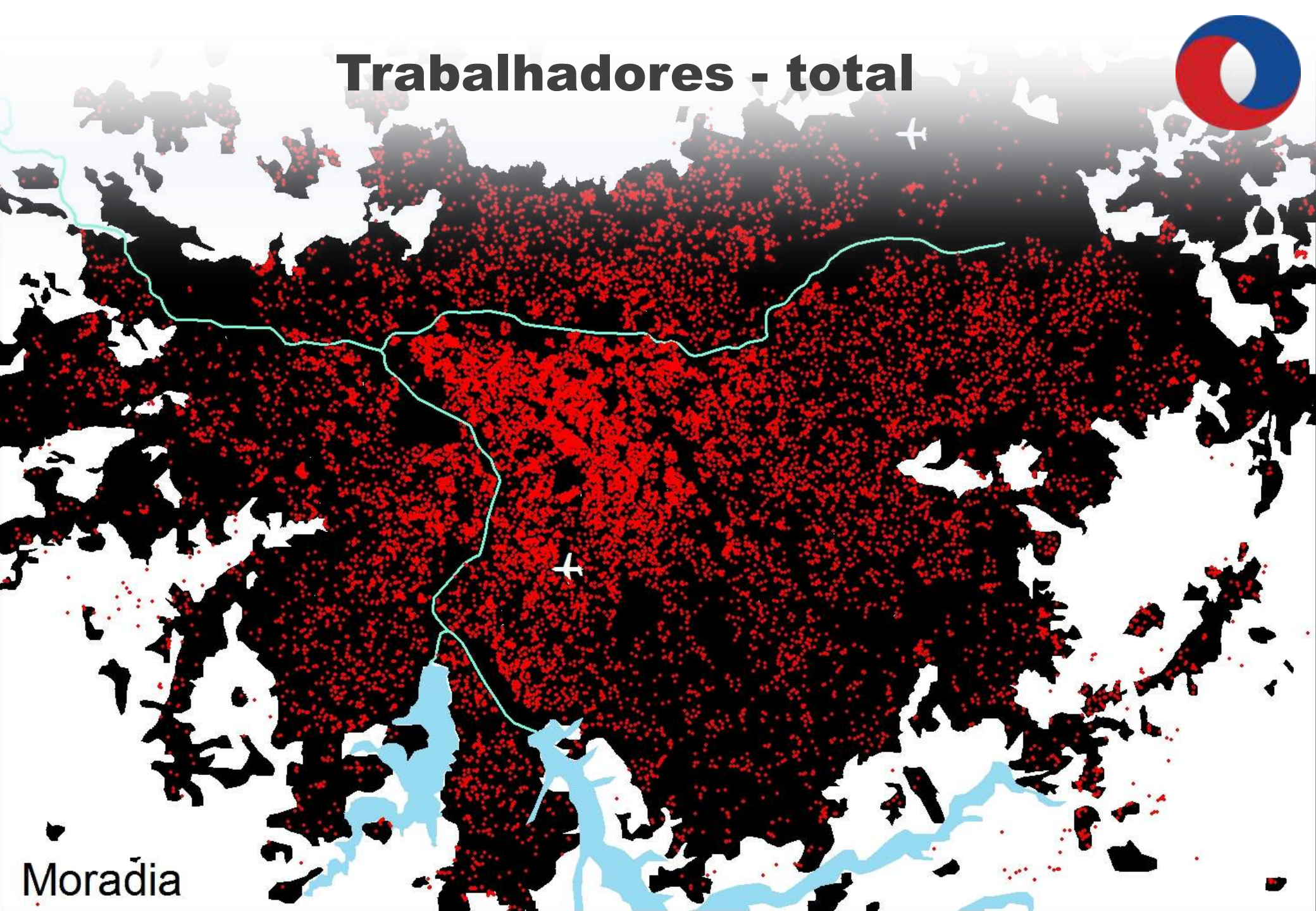


Rede dos outros municípios



- | | |
|------------------------|-------------------------|
| ■ Barueri | ■ Jandira |
| ■ Caieiras | ■ Mairiporã |
| ■ Cajamar | ■ Mogi das Cruzes |
| ■ Carapicuíba | ■ Osasco |
| ■ Cotia | ■ Poá |
| ■ Diadema | ■ Ribeirão Pires |
| ■ Embu | ■ Santana do Parnaíba |
| ■ Francisco Morato | ■ Santo André |
| ■ Guarulhos | ■ São Bernardo do Campo |
| ■ Itapevi | ■ São Caetano do Sul |
| ■ Itapeçerica da Serra | ■ São Lourenço da Serra |
| ■ Itaquaquetuba | ■ Suzano |

Trabalhadores - total



Moradía

Trabalhadores com renda > 20 SM



Casa



Previsão para 2025

Sistema metropolitano sobre pneus - EMTU/SP

2010				
	demanda	%	frota	%
corredor(es)	240.000	17	242	6
demais linhas	1.200.000	83	3.992	94
total EMTU/SP	1.440.000		4.234	

2025								
	SEM corredores				COM corredores			
	demanda	%	frota	%	demanda	%	frota	%
corredor(es)	360.000	19	267	6	1.800.000	67	1.285	33
demais linhas	1.500.000	81	4.420	94	900.000	33	2.566	67
total EMTU/SP	1.860.000		4.687		2.700.000		3.851	
EVOLUÇÃO (%)	29%		+ 11%		88%		- 9%	
			custo				economia	



Exemplo de corredor implantado

Corredor Metropolitano Noroeste - RMC



Estação típica





Estação típica



AV. LIX DA CUNHA

Fonte: EMTU/SP

Terminal Pref. Magalhães Teixeira





emtusp.oficial



emtu_oficial



emtu_oficial

GDP@emtu.sp.gov.br

0800 724 05 55
Fax (11) 4341-1120

“Ligado”
Serviço Especial
0800 771 17 37



Secretaria dos
Transportes Metropolitanos

emtu.sp.gov.br

stm.sp.gov.br

saopaulo.sp.gov.br