

Universalização dos Serviços de Água e Esgotos na Região Metropolitana de São Paulo

Instituto de Engenharia, 30/11/11



A Sabesp hoje

Missão

Prestar serviços de saneamento, contribuindo para a melhoria da qualidade de vida e do meio ambiente

Visão

Em 2018, ser reconhecida como empresa que universalizou os serviços de saneamento em sua área de atuação, de forma sustentável e competitiva, com excelência no atendimento ao cliente



A Sabesp hoje

Informações básicas

Atende **364 municípios** dos 645 do Estado de São Paulo

Fornecer água a **23,6 milhões** de pessoas e serviço de esgoto a **20 milhões** de pessoas

Vende água tratada no atacado a 6 municípios (**3,5 milhões de pessoas**)

Atua em parceria em **4** municípios de SP

Cobre 68% da população urbana do Estado

Receita líquida 2010: **R\$ 9,2 bilhões**

Lucro líquido 2010: **R\$ 1,6 bilhão**

Principais indicadores operacionais

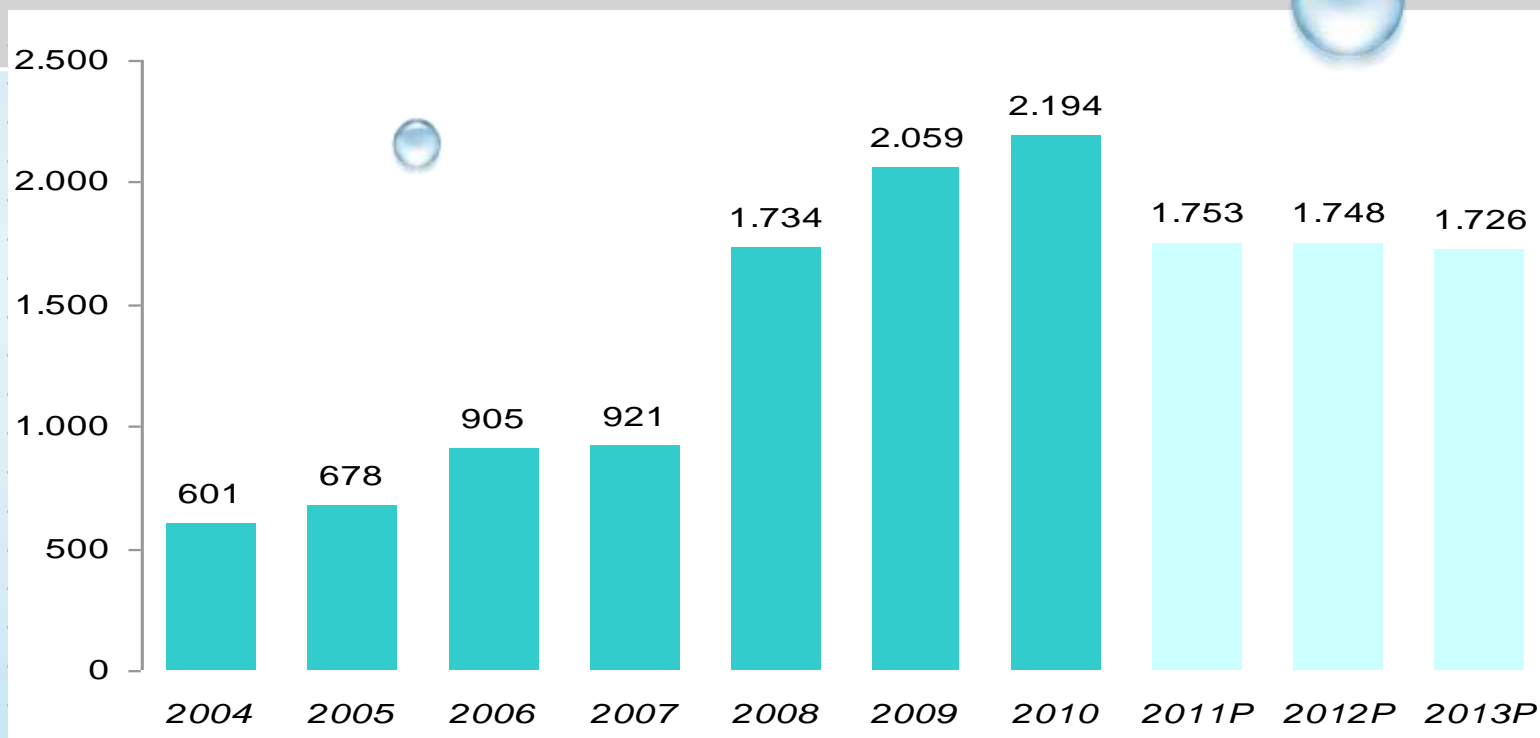
	Água	Esgoto
Ligações (milhões)	7,3	5,7
Cobertura (%)	100	81
Tratamento (%)		75
Volume faturado (milhões m ³)	1.992	1.434
Rede (milhares de km)	63,2	42,3
Perdas de faturamento	26%	
Produtividade operacional ⁽¹⁾ :	848	

(1) Medido em ligações por empregado



A Sabesp duplicou o patamar de investimentos

Investimentos realizados (2004 a 2010) e previstos (2011 a 2013)

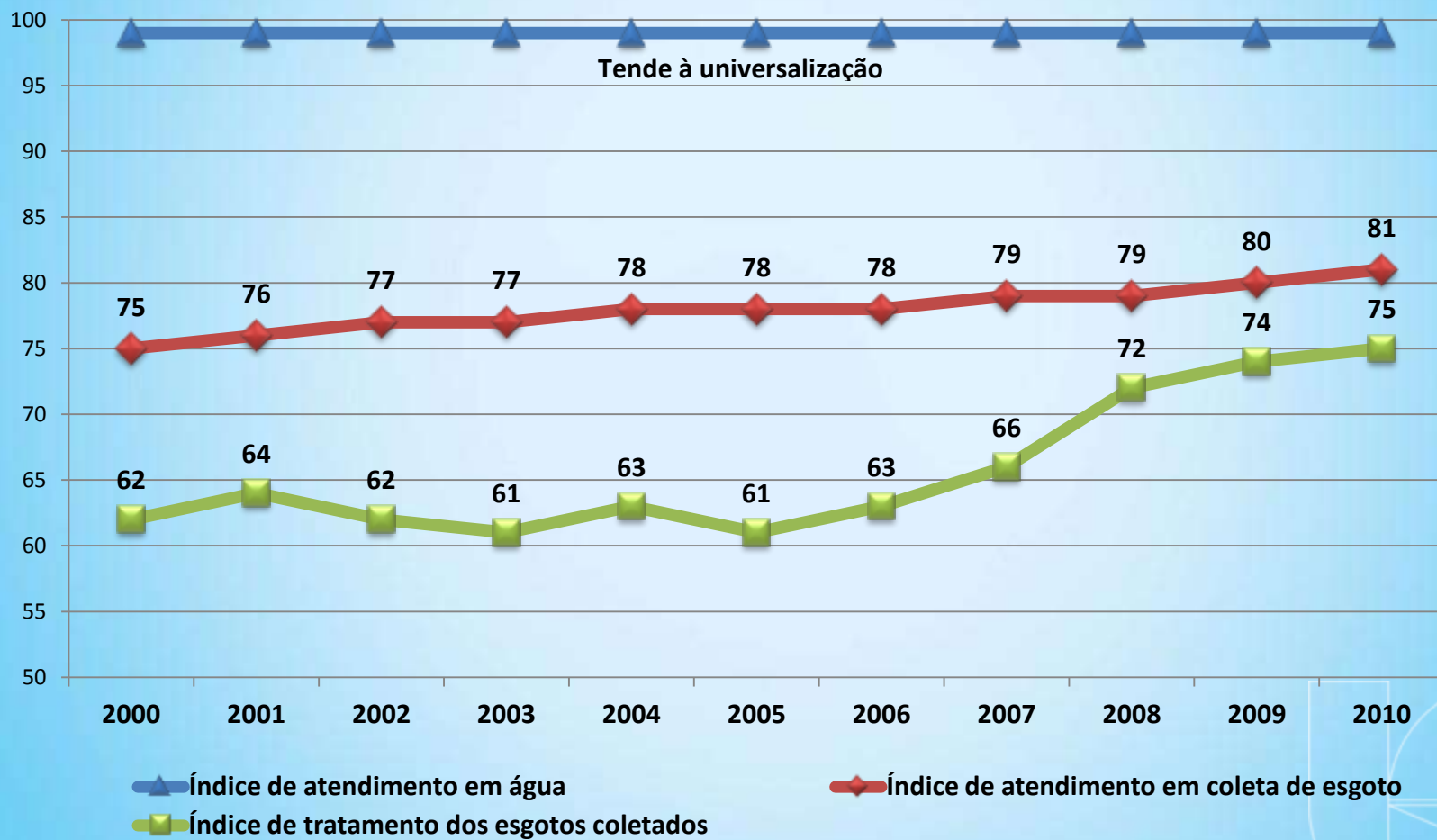


P: valores previstos

Fonte: Valores históricos - Balanço Patrimonial



Evolução dos índices de cobertura



A Sabesp e o futuro

- *A Sabesp tem um plano de investimentos traçado para, até o fim desta década, concluir a instalação da infraestrutura necessária para a **universalização** dos serviços de saneamento na RMSP. No interior, a universalização chegará antes: em 2014*
- *Alcançada a universalização, a Sabesp se tornará uma grande empresa **prestadora de serviços** ambientais, para o que a empresa tem investido em inovação e promovido uma forte reestruturação interna*



Desafios na Macrometrópole Paulista

% do PIB/Brasil:

- RMSP: 17%
- Macrometrópole: 25%

CAMPINAS:
4,8 milhões hab.

Rio de
Janeiro



PARAÍBA DO SUL:
1,7 milhão hab.

SOROCABA:
1,4 milhão hab.

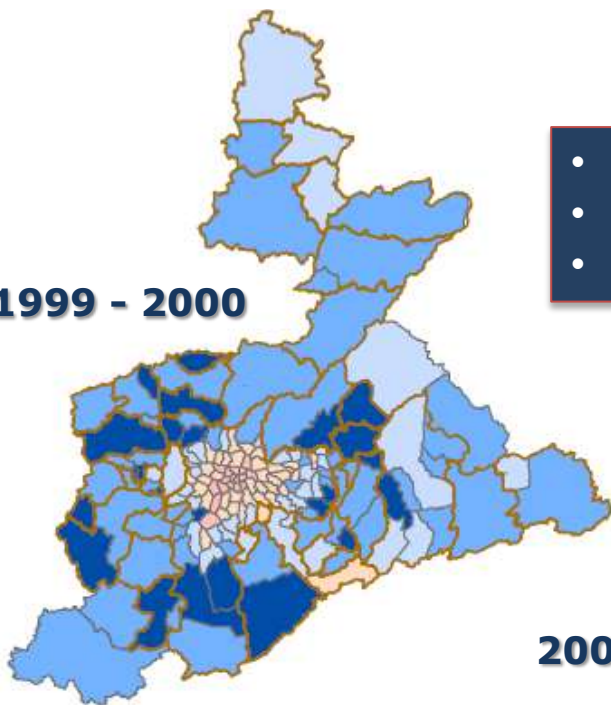
BACIA DO
ALTO TIETÊ:
20 milhões hab.

- Escassez quantitativa de água;
- Escassez qualitativa de água (poluição);
- Alta complexidade e diversidade de conflitos em termos de gestão de recursos hídricos.

BAIXADA
SANTISTA:
1,65 milhão hab.

Evolução populacional recente

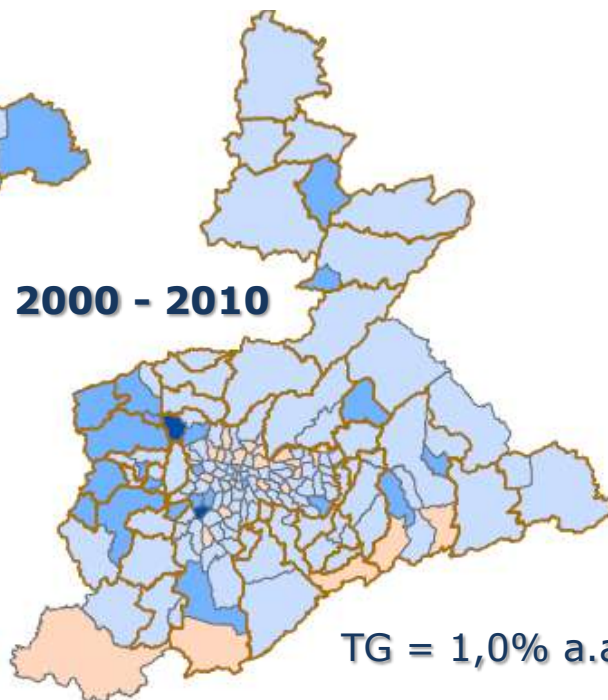
1999 - 2000



TG = 1,7% a.a.

- Reversão da “centrifugação”
- Menor pressão em áreas de mananciais
- Maior absorção de população na Região Oeste

2000 - 2010



TG = 1,0% a.a.

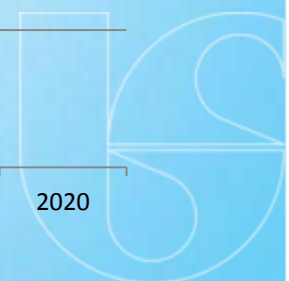
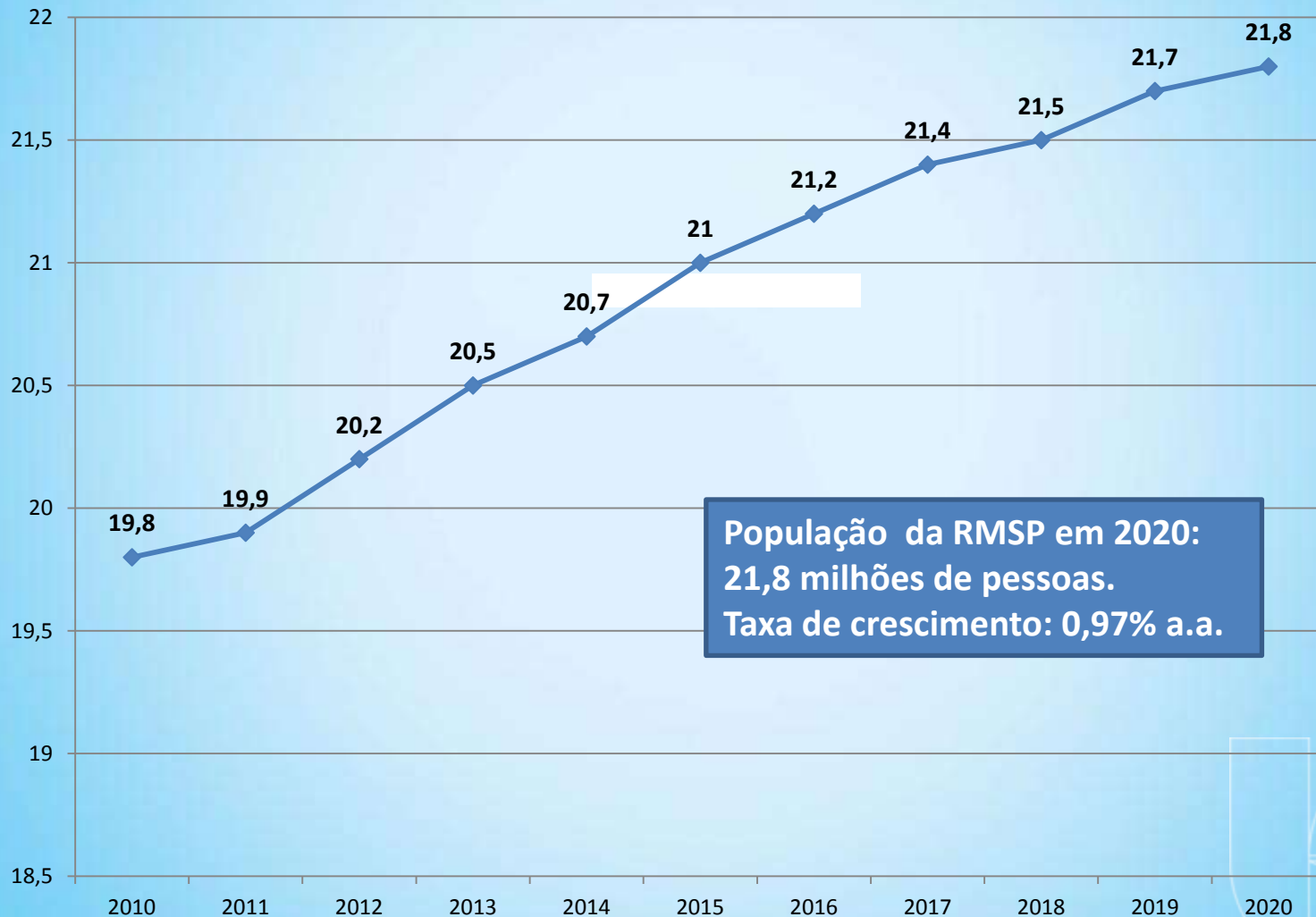
Evolução Populacional





Evolução populacional projetada

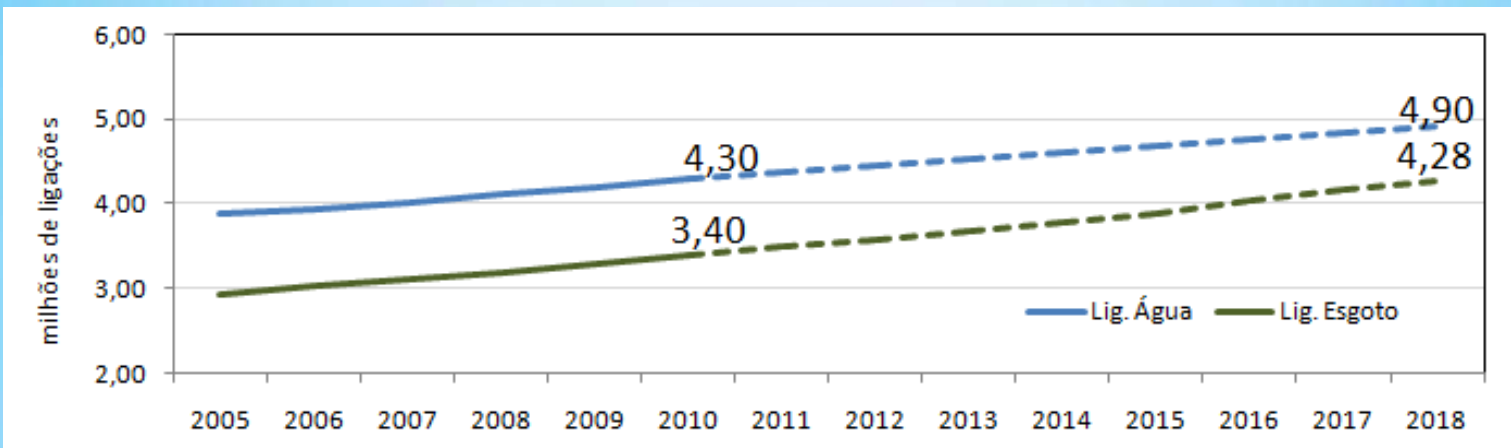
Em milhões de habitantes





Rumo à universalização

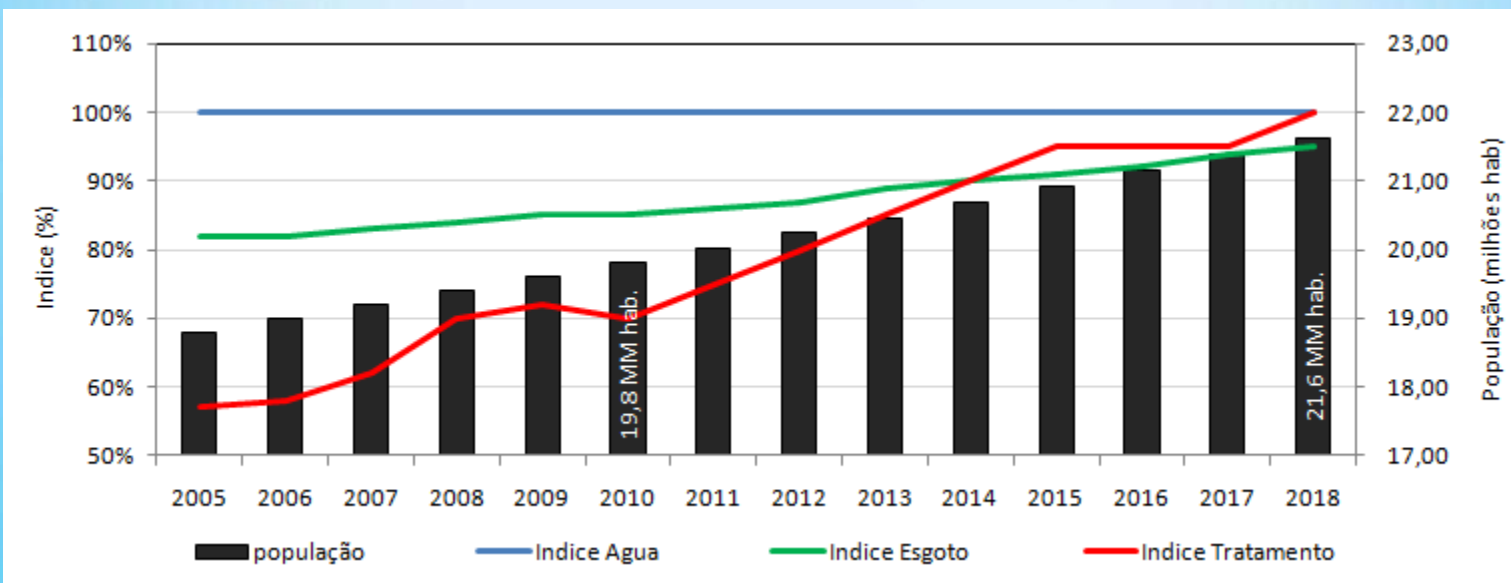
QUANTIDADE DE LIGAÇÕES



100%

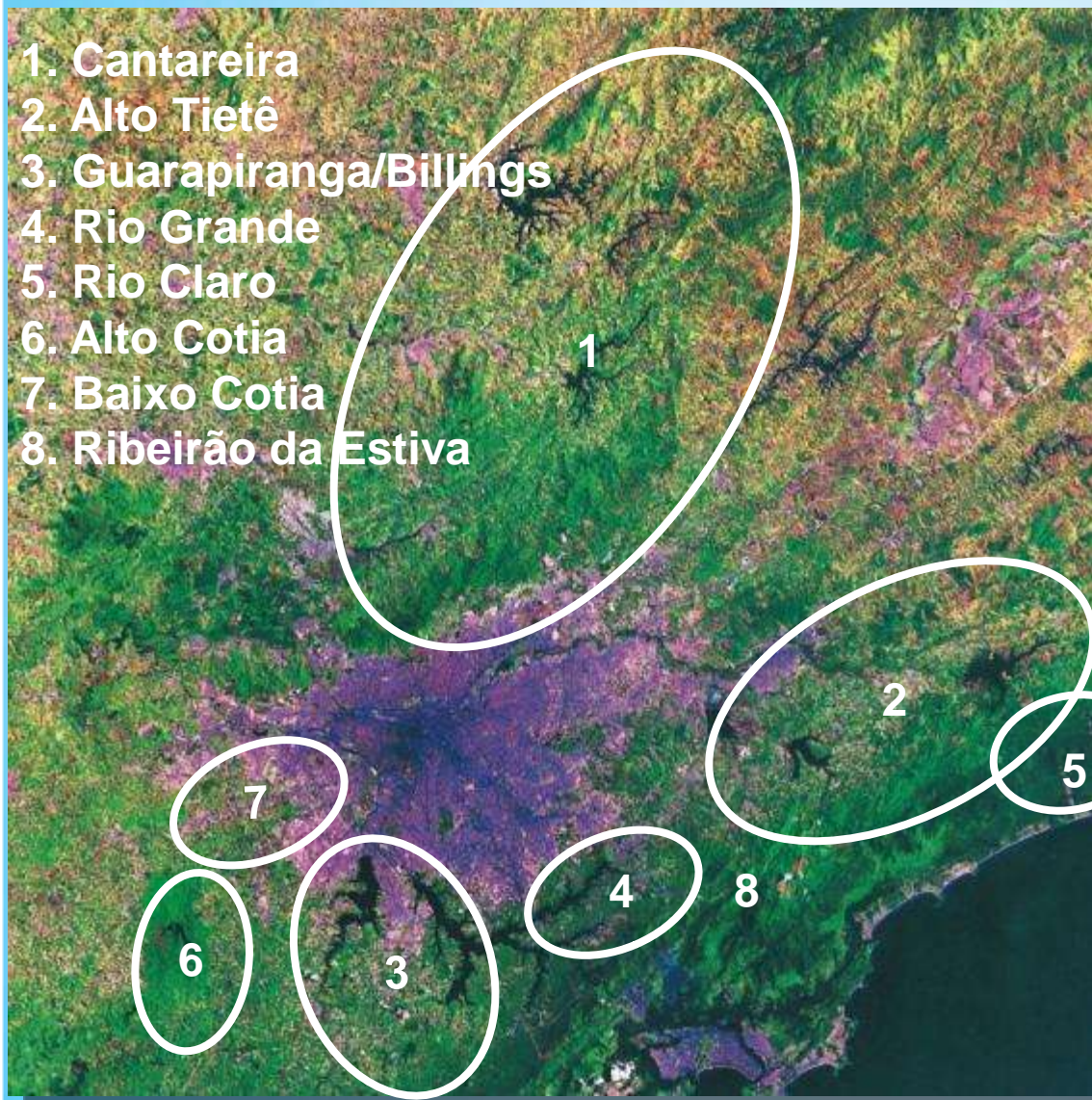
95%

POPULAÇÃO ATENDIDA E ÍNDICES DE COBERTURA



Sistemas Produtores de Água e ETA da RMSP

1. Cantareira
2. Alto Tietê
3. Guarapiranga/Billings
4. Rio Grande
5. Rio Claro
6. Alto Cotia
7. Baixo Cotia
8. Ribeirão da Estiva



Capacidade Nominal de Produção (m³/s):

1. Guaraú	33
2. Taiaçupeba	15
3. ABV (RCS)	14
4. Rio Grande	5
5. Casa Grande	4
6. Alto Cotia	1,2
7. Baixo Cotia	0,9
8. Ribeirão da Estiva	0,1

Total: 73,2
Média Anual: 67,8



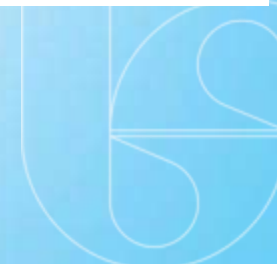
Novas Obras de Produção de Água - até 2018

Acréscimos na Capacidade de Produção de Água

Cronograma Previsto

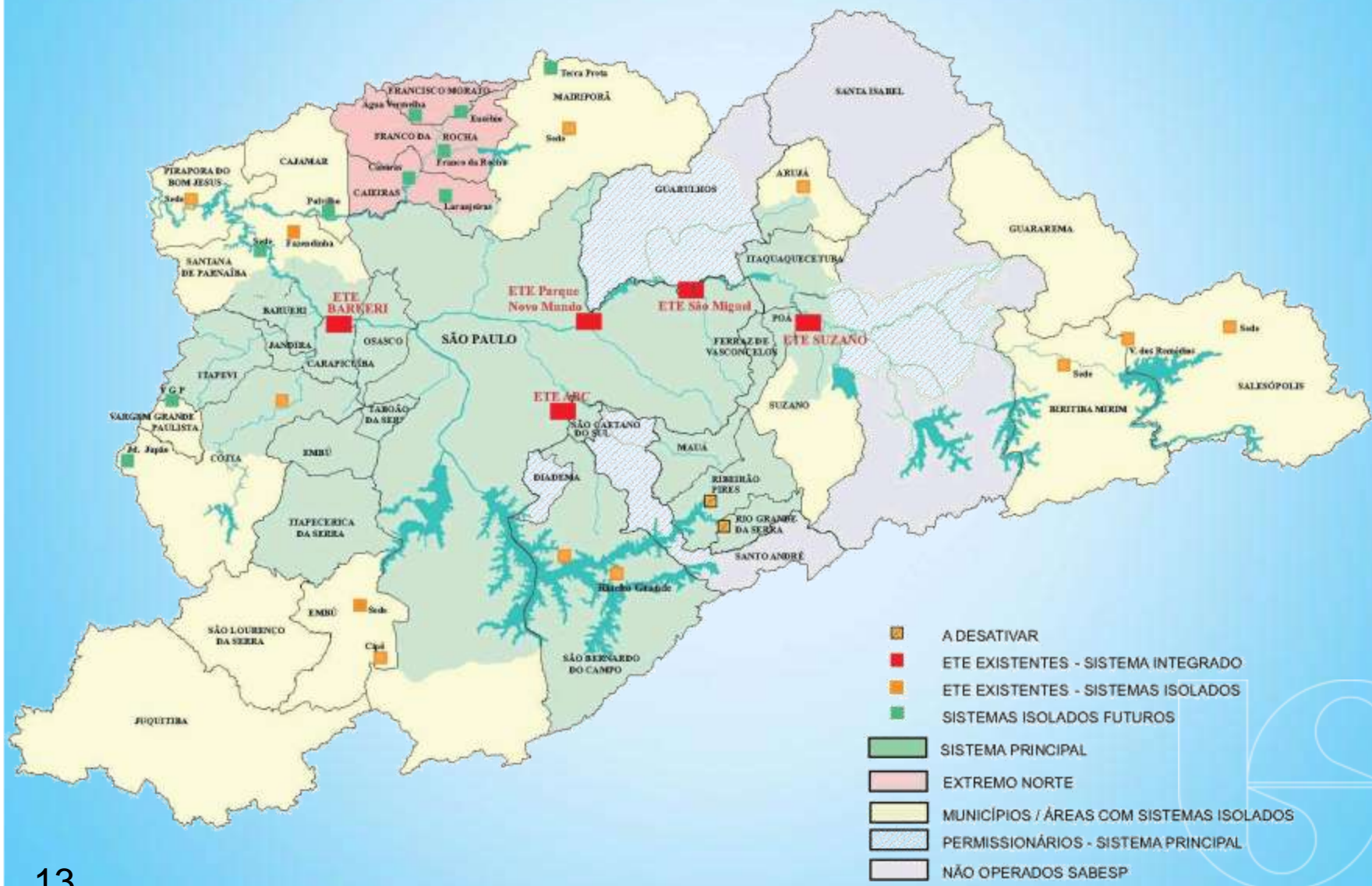
ETAs	ΔQ (m ³ /s)	2011	2012	2013	2014	2015	2016	2017	2018
<i>Metropolitana - Sistema Integrado (sub total = 13,0 m³/s)</i>									
ETA Taiáçupeba ⁽¹⁾	5,0	■							
ETA Rio Grande	1,0	■							
ETA São Lourenço	5,0	■	■	■	■	■	■	■	■
<i>Metropolitana - Sistemas Isolados ETA Embú Guaçu (0,1 m³/s)</i>									

Notas: (1) A ampliação do Alto Tietê foi considerada "em operação"
 (2) Acréscimos de vazão para o período 2011/2018 = **11,0 m³/s**





Sistemas de Esgotos da RMSP



Tratamento de Esgotos

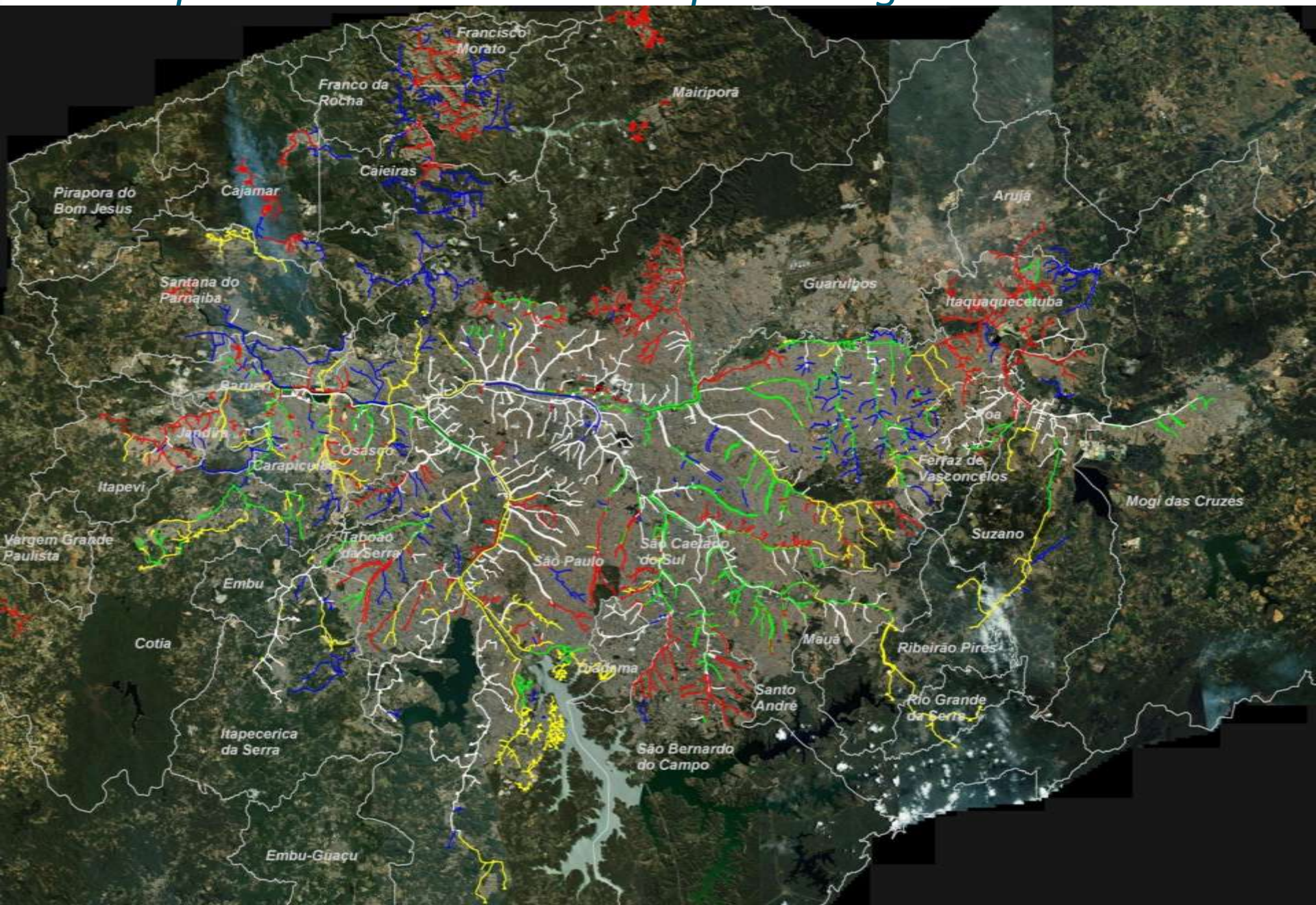
Acréscimos na Capacidade de Tratamento de Esgotos

Cronograma Previsto

Sistemas de Tratamento	QNominal (m ³ /s)	ΔQ (m ³ /s)	2011	2012	2013	2014	2015	2016	2017	2018
Metropolitana - Sistema Principal Ampliação ⁽¹⁾ (total = 18,0 m³/s)										
Barueri	9,5	10,5	Tietê Etapa III = +6,5 m ³ /s				Etapa IV = +4,0 m ³ /s			
Parque Novo Mundo	2,5	2,5	Tietê Etapa III = +1,25 m ³ /s				Etapa IV = +1,25 m ³ /s			
São Miguel Paulista	1,5	1,5					Etapa IV = +1,5 m ³ /s			
ABC	3,0	3,0	Tietê Etapa III = +1,0 m ³ /s				Etapa IV = +2,0 m ³ /s			
Suzano	1,5	0,5					Etapa IV = +0,5 m ³ /s			
TOTAL Sist. Principal	18,0	18,0						26,75	36,00	
Metropolitana - Sistemas Isolados (sub total = 1,4 m³/s)										

Notas: (1) Ampliação geral de sistemas para atendimento à Universalização do Tratamento na RMSP - Projeto Tietê
 Etapa III = +8,75 m³/s Etapa IV = +9,25 m³/s Etapa III + Etapa IV = 18 m³/s

Expansão do Sistema Principal de Esgotos da RMSP



Pré-Existente

1ª Etapa

2ª Etapa

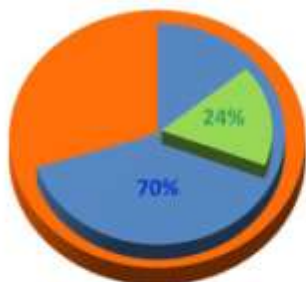
3ª Etapa

4ª Etapa

Evolução dos Índices de Coleta e Tratamento

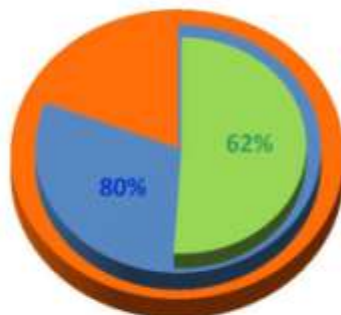
1992

Pop : 12,7 milhões



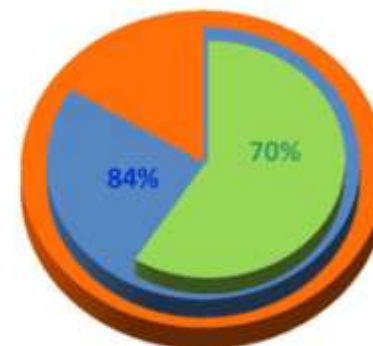
2002

Pop : 14,6 milhões



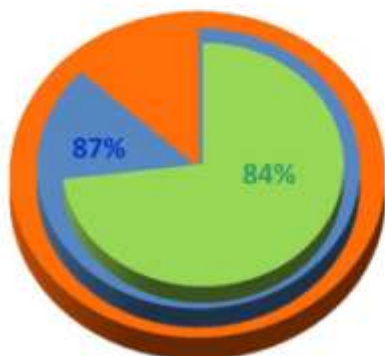
2008

Pop : 15,6 milhões



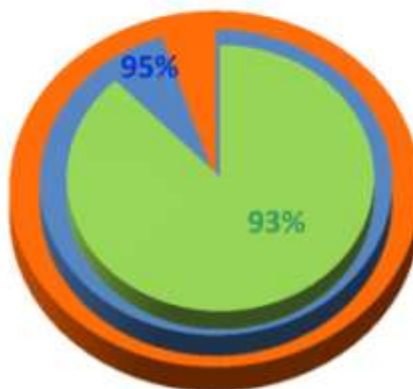
2016

Pop : 17,4 milhões



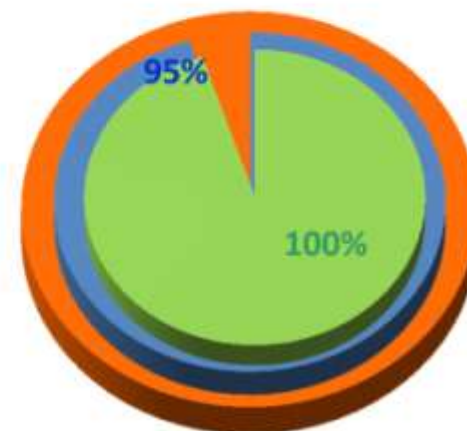
2018


Pop : 17,8 milhões



2024

Pop : 18,6 milhões



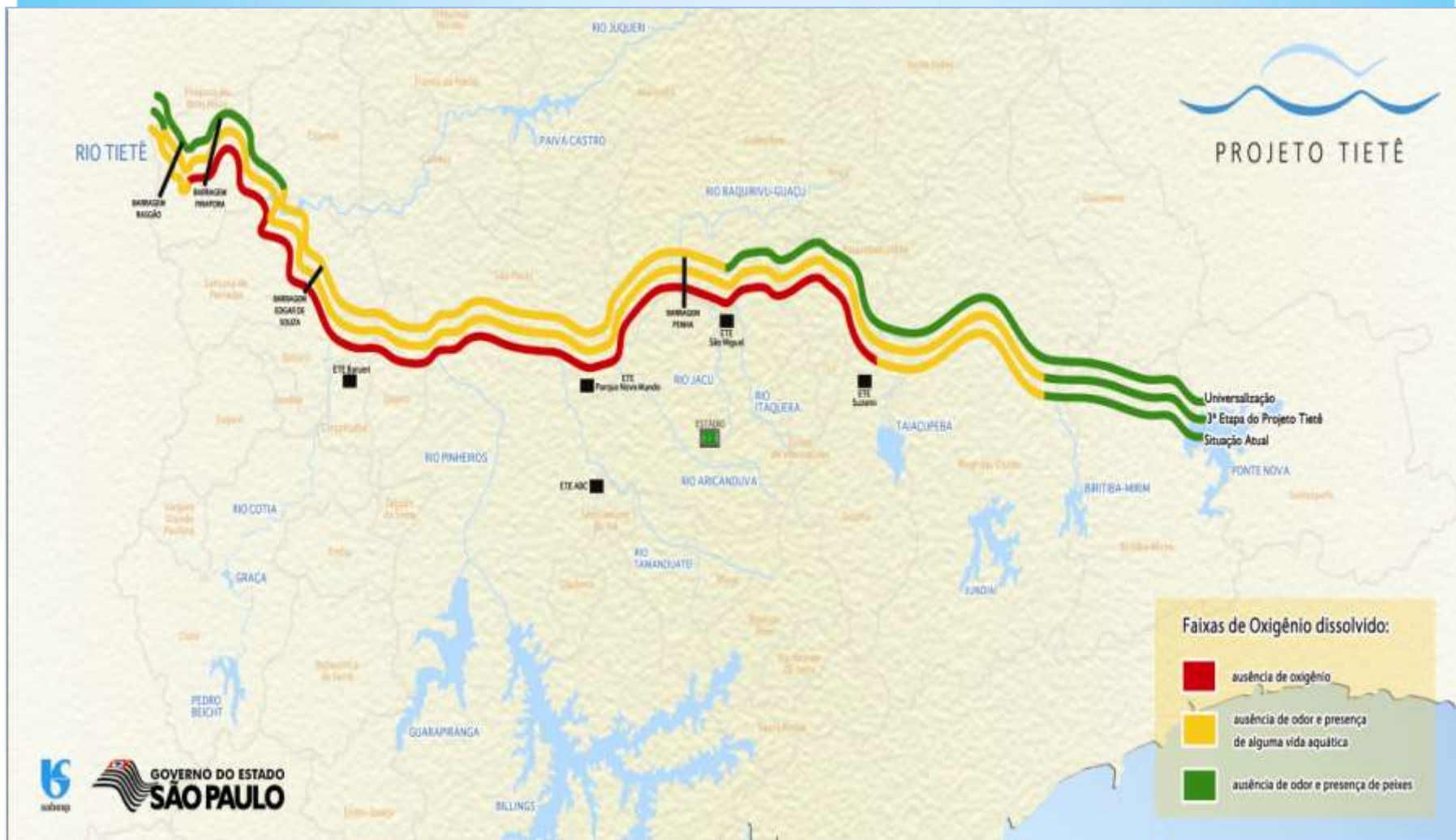
 Total de Esgoto gerado na RMSP

 Coletado

 Tratado

(*) População somente dos Municípios operados pela Sabesp na RMSP (Região Metropolitana de São Paulo)

O rio Tietê está renascendo



Programa de Investimentos

Previsão de investimento de **R\$ 16 bilhões** até o fim da década, com média anual de **R\$ 1,8 bilhão**

A maior parte será aplicada na **RMSP**:

ÁGUA: R\$ 5,4 bi

Produção: R\$ 1,67 bi

Adução: R\$ 916 mi

Reservação: R\$ 235 mi

Expansão de Redes e Ligações: R\$ 527 mi

Perdas: R\$ 1,2 bi

Renovação de Ativos: R\$ 701 mi

Sistemas Isolados: R\$ 177 mi



Programa de Investimentos - Total

ESGOTO: R\$ 7,4 bi

Afastamento e Tratamento: R\$ 3,7 bi

Expansão de redes e ligações: R\$ 1,1 bi

Lodo: R\$ 112 mi

Despoluição de córregos: R\$ 855 mi

Renovação de ativos: R\$ 570 mi

Sistemas Isolados: R\$ 909 mi

PROGRAMA MANANCIAIS: R\$ 420 mi

MODERNIZAÇÃO: R\$ 100 mi

