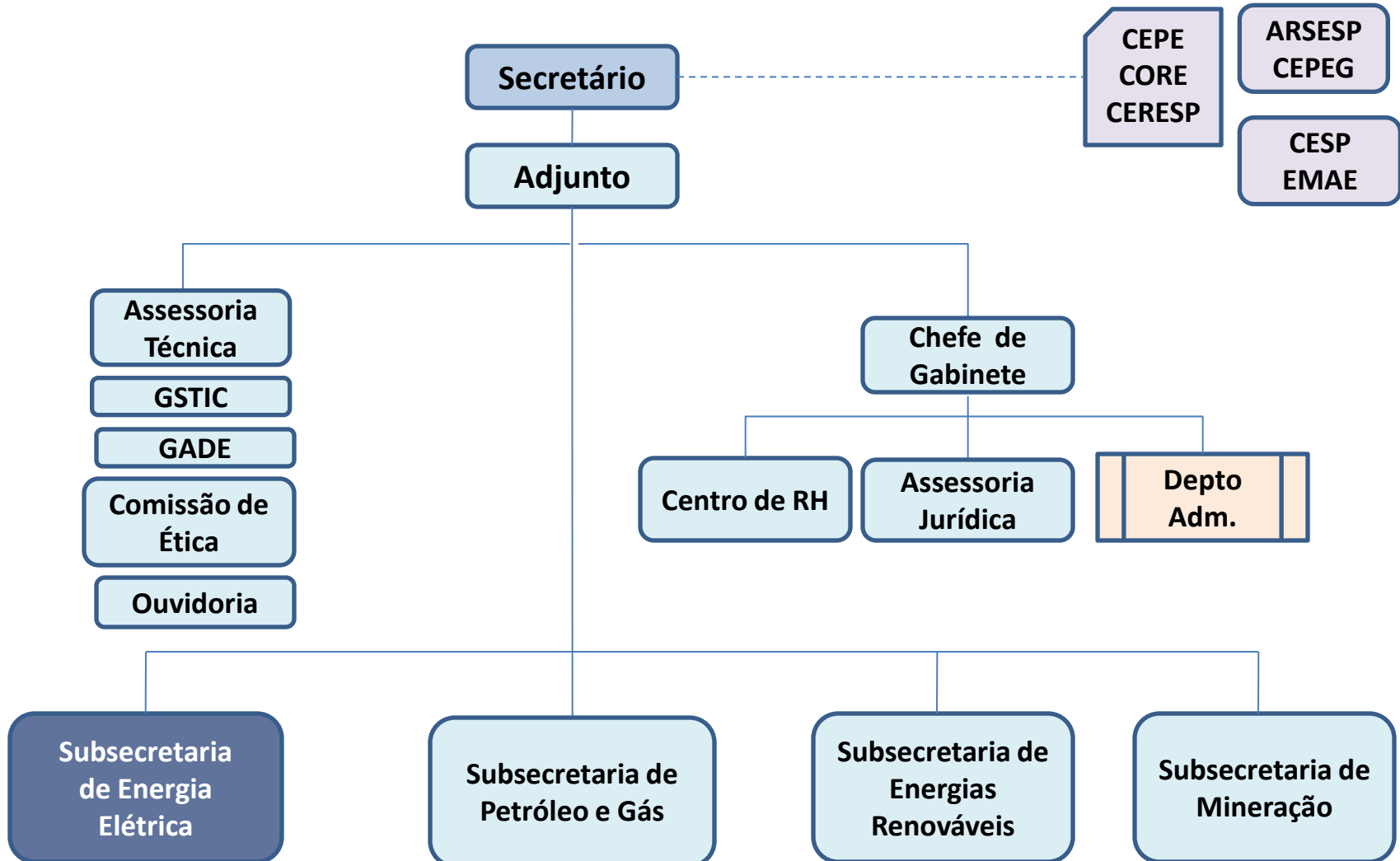




QUALIDADE DO FORNECIMENTO DE ENERGIA ELÉTRICA

Novembro/2011





SUBSECRETARIA DE ENERGIA ELÉTRICA

Desafio:

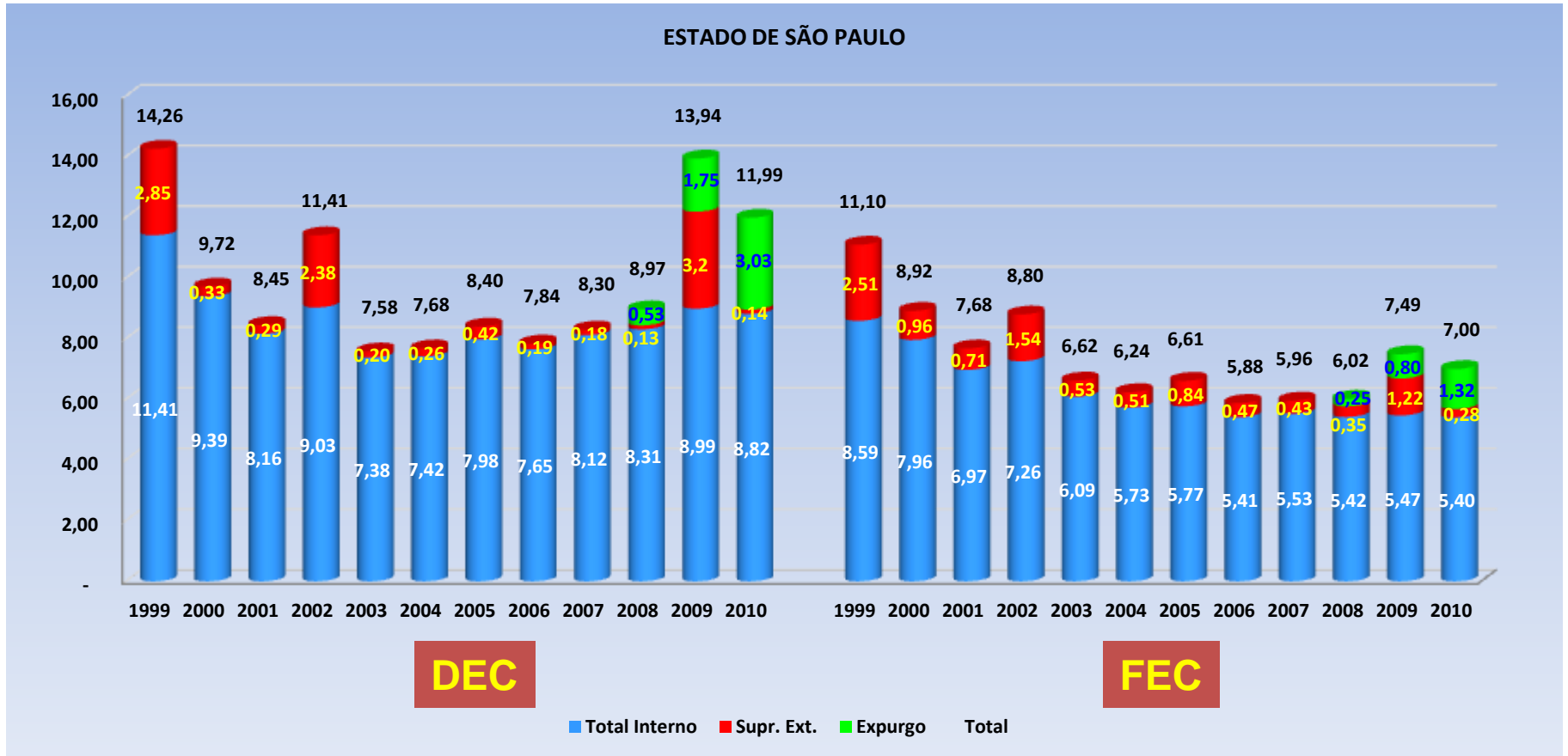
Atuar na melhoria da qualidade do fornecimento de energia elétrica no estado

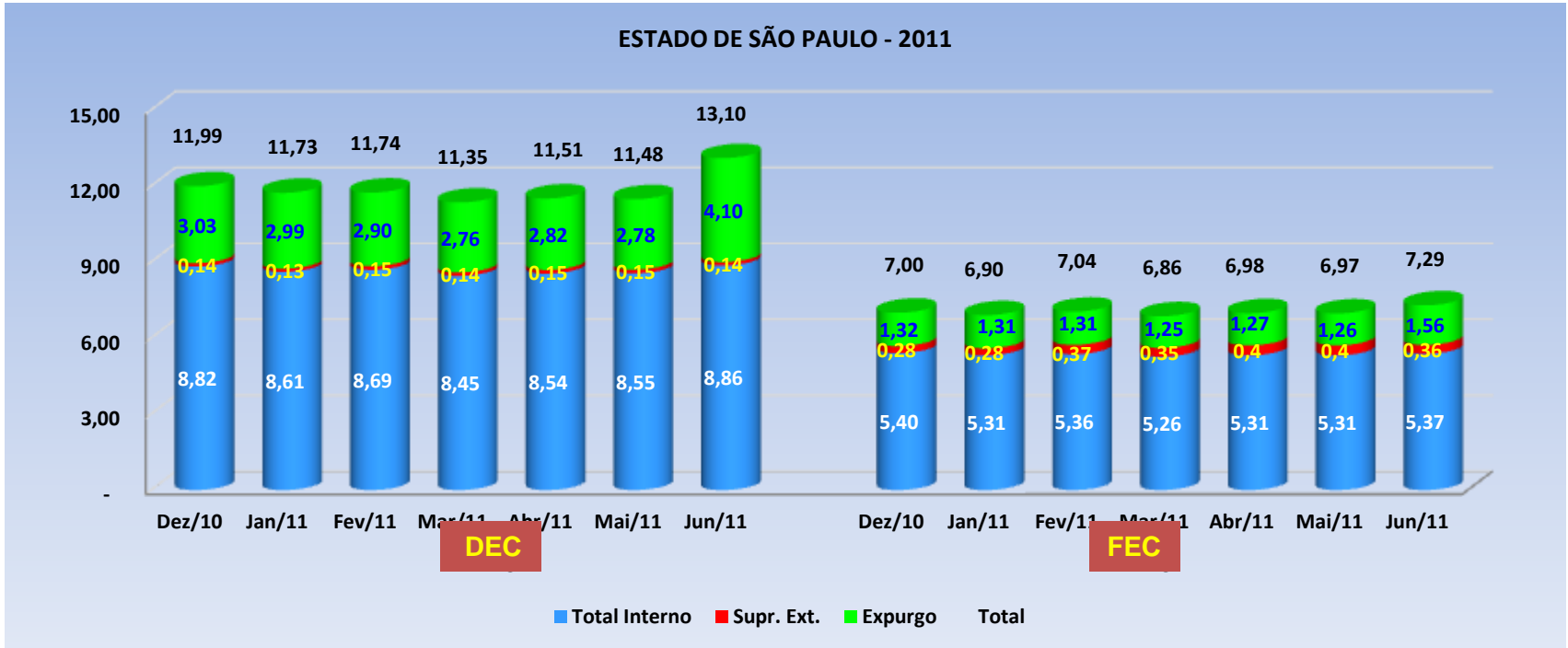
Condições de atuação:

- O Estado de São Paulo não é o Poder Concedente;
- O Estado possui uma Agência Reguladora (ARSESP) que, através de convênio com a ANEEL, tem papel fiscalizador na Distribuição, sem ingerência na gestão das empresas;
- A população atribui ao Estado a responsabilidade pelo desempenho do setor elétrico;
- Secretaria recém re-criada, sem histórico recente de atuação sistêmica em qualidade de fornecimento



Evolução de DEC e FEC 1999 a 2010

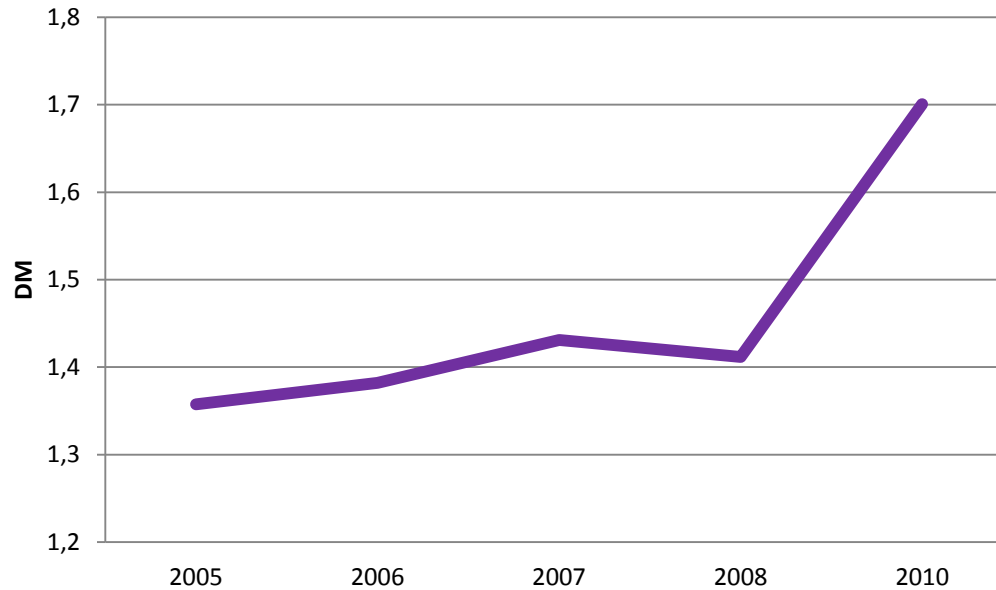






DM = Duração Média por consumidor = DEC/FEC

EVOLUÇÃO DE DM



* 2009 – contaminação pelo *blackout*



Dados Brasil (não inclui dias críticos)

	DEC - Ano											
	1999	2000	2001	2002	2003	2004	2005	2006	2007	2008	2009	2010
Brasil	19,85	17,44	16,57	18,07	16,66	15,81	16,82	16,32	16,08	16,61	18,82	18,35

	FEC - Ano											
	1999	2000	2001	2002	2003	2004	2005	2006	2007	2008	2009	2010
Brasil	17,59	15,29	14,56	14,84	13,12	12,12	12,57	11,71	11,72	11,32	11,74	11,28

Desempenho em São Paulo é muito superior à média Brasil



Pesquisa ANEEL de Satisfação dos Clientes

QUALIDADE PERCEBIDA	2010	Região Sudeste acima de 400 mil cons. 2010	Brasil 2010	Benchmark 2010
Escore Confiabilidade nos Serviços	69,81%	67,92%	66,21%	82,58%
Fornecimento de energia sem interrupção	74,83%	72,07%	69,25%	87,78%
Fornecimento de energia sem variação na tensão	71,42%	69,16%	66,23%	84,78%
Avisos antecipados - susp. fornecimento - atraso pagamento	68,57%	67,39%	65,39%	83,60%
Confiabilidade das soluções dadas	69,06%	68,42%	65,82%	82,24%
Rapidez na volta da energia quando há interrupção	68,72%	66,17%	65,65%	81,42%
Avisos antecipados - susp. fornecimento - manutenção	66,24%	64,34%	64,91%	89,51%

- O nível de expectativa da população do estado de São Paulo é muito maior que a verificada no restante do País
- Ocorrências de alto impacto no sistema elétrico geram insegurança e perda de credibilidade no setor



SUBSECRETARIA DE ENERGIA ELÉTRICA

Estratégia

Desenvolver e implementar um modelo de atuação efetiva do Estado, articulado com o Poder Concedente, Agências Reguladoras, empresas do Setor e outras Secretarias de Estado, que leve à evolução permanente do uso racional e à garantia da disponibilidade, continuidade, qualidade e agilidade de atendimento no fornecimento de energia elétrica à população de São Paulo



Focos de atuação da Secretaria de Energia – Setor Elétrico

- 1- Mitigação de riscos de eventos de grande impacto
- 2 – Planos de Melhoria do desempenho
- 3 – Adequações Regulatórias
- 4 – Fortalecimento e aprimoramento das fiscalizações



Focos de atuação da Secretaria de Energia – Setor Elétrico

1-Mitigação de riscos de eventos de grande impacto

- Mapeamento de vulnerabilidades – Sistema interligado e sub-transmissão
- Cruzamento com planos de obras
- Discussões de adequação: cronogramas e obras não previstas
- Investimentos adicionais para flexibilidade operativa
- Acompanhamento de execução
- Intensificação de atuação no GT-SP e GET-SP
- Articulação com outros setores – rodovias, SMA



Focos de atuação da Secretaria de Energia – Setor Elétrico

2 – Planos de Melhoria do desempenho

- Planos de manutenção e adequação de rede
- Automação de redes
- Adequação de equipes
- Encontros técnicos



Focos de atuação da Secretaria de Energia – Setor Elétrico

3 – Adequações Regulatórias

- Expurgo dos Dias Críticos
- Requisitos de manutenção e planejamento
- Direcionamento de penalidades



Focos de atuação da Secretaria de Energia – Setor Elétrico

4 – Fortalecimento e aprimoramento das fiscalizações

- Recursos para aumento das fiscalizações
- Fiscalizações preventivas
- Sala de acompanhamento



Resultados

- Empresas: planos de melhoria em implantação
- Audiência Pública ANEEL – Dias Críticos
- Mapeamento de Vulnerabilidades e Cruzamento com PDD – concluído
- Antecipação e ajuste de obras na sub-transmissão
- Investimentos adicionais Copa 2014 (R\$ 170 MM)
- Sala de Acompanhamento – em montagem
- Fortalecimento da atuação: GT-SP e GET-SP
- Consolidação da SEE como articuladora no Setor

Expectativas

- Melhoria substancial na segurança operativa nos próximos anos
- Melhorias na operação das empresas a médio prazo