

FIFA World Cup™

Da Africa do Sul ao Brasil



Análise da Mobilidade na Copa a Nível Nacional

Richard Gordge & Gordon Laing



Conteúdo

- A Copa do Mundo da FIFA na Africa do Sul
- Opções Institucionais
- Plano Conceito
- Suporte do Governo Nacional
- Critérios de Sucesso
- Demanda de Viagens
- Planos Operacionais

Comparando os Países Organizadores



Expectativas Gerais e Resultados

Expectativas

Até 300.000 viajantes intercontinentais.

Muita pressão no suprimento de acomodações formais.

Necessidade de grande expansão de oferta doméstica de vôos e transporte terrestre entre cidades.

Preocupações sobre a disponibilidade e **QUALIDADE** do transporte público local.

Resultados

Cerca de 150 000 viajantes intercontinentais. Pouca demanda de países africanos.

Acomodação disponível nas sedes durante evento.

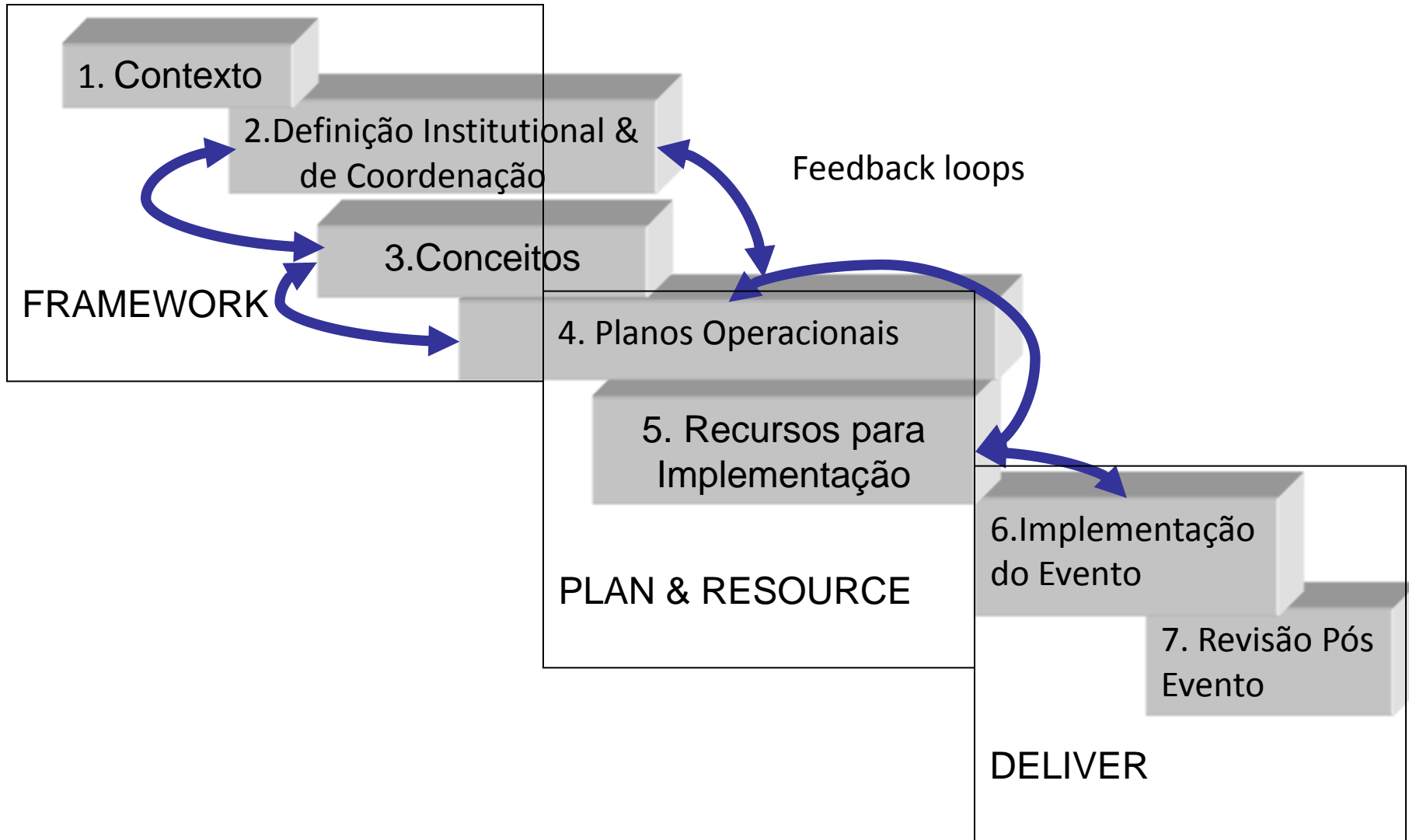
Operações aéreas estendidas, mas alto fator de alterações e mudanças. Baixo uso de transporte terrestre público entre cidades.

A maioria dos viajantes internacionais viajaram em grupos organizados ou alugaram veículos

Cidades sedes organizaram operações para o evento e planos de gerenciamento do transporte com geralmente bons resultados.

Aqueles que foram ao evento foram para casa felizes, em sua maioria.

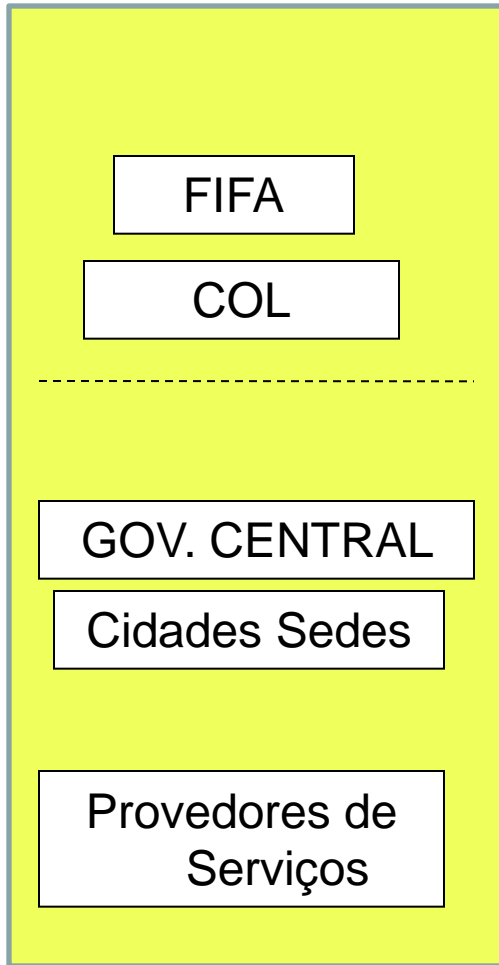
Etapas na Preparação de Megaeventos



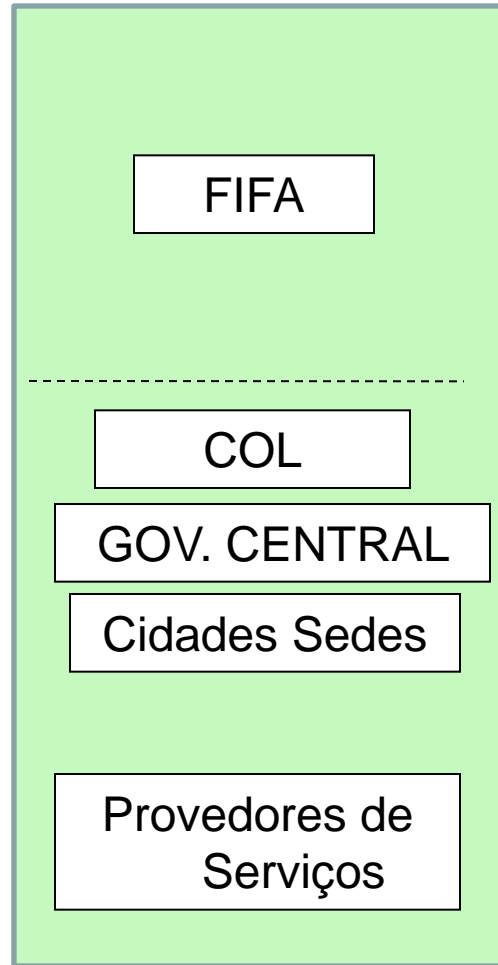
Contexto

- Quais são os temas políticos dominantes?
- Qual o legado desejável ?
- Quais são as lições dos recentes eventos anteriores?
- Sem ambições desmedidas, o que é possível atingir realisticamente dados:
 - Cronograma ?
 - Realidades Políticas e Institucionais?

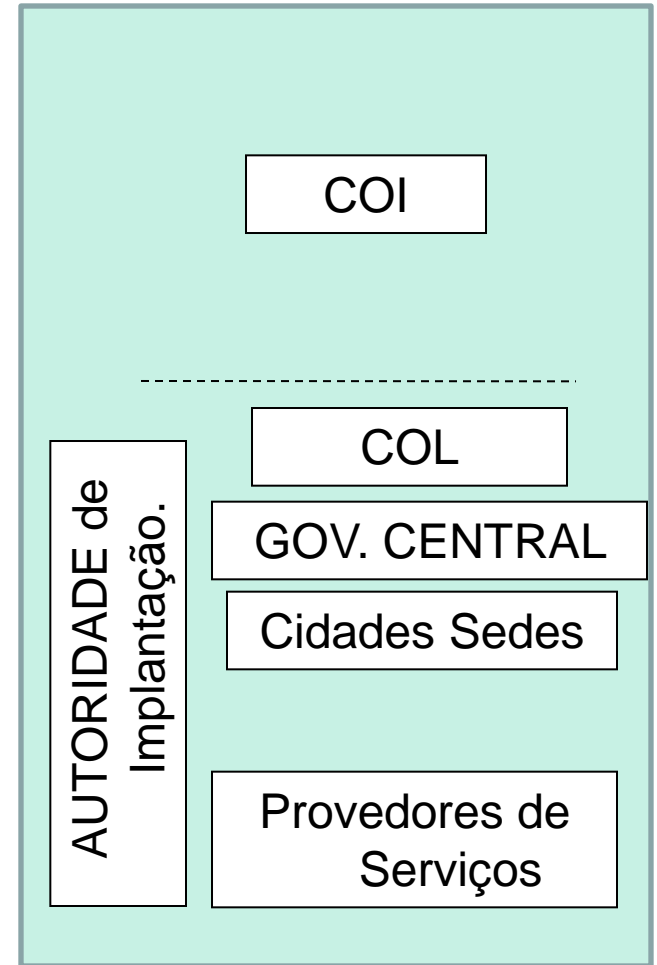
Opções Institucionais



Africa do Sul 2010
Suíça 2008



Alemanha 2006



Londres 2012
Sidney 2000

Resultados Institucionais/Lições

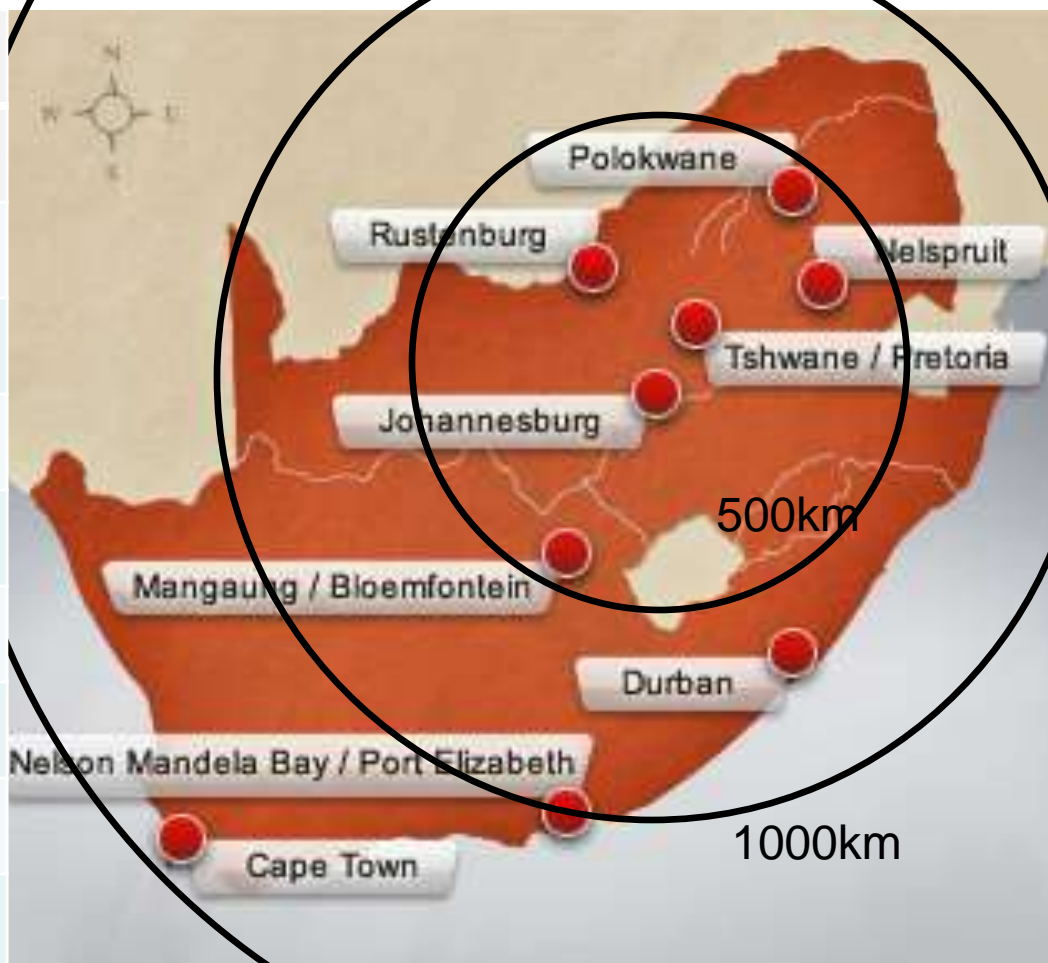
- SAFA & COL alinhados com a FIFA pressionaram para construção excessiva com foco em estádios, sem orientação ao legado.
- A ausência de uma forte estrutura de Governo Central-idealmente uma Autoridade Especial de Implantação e Coordenação da Copa do Mundo – levou a decisões equivocadas e resultados abaixo do esperado.
- Impactos – baixo número de visitantes, resultado demá comunicação ; Produto Africa do Sul “mal embalado “; projetos incompletos.
- Obrigados a retornar ao modo de implantação “back to normal”.

Plano Conceito

- Geografia das Cidades Sedes
- População, acomodação & centros turísticos
- Redes de Transporte
- Formato de Competição & Agenda dos Jogos
- Números de Visitantes Esperados
- Feriados Escolares
- Pro Transporte Público
- Melhores Práticas

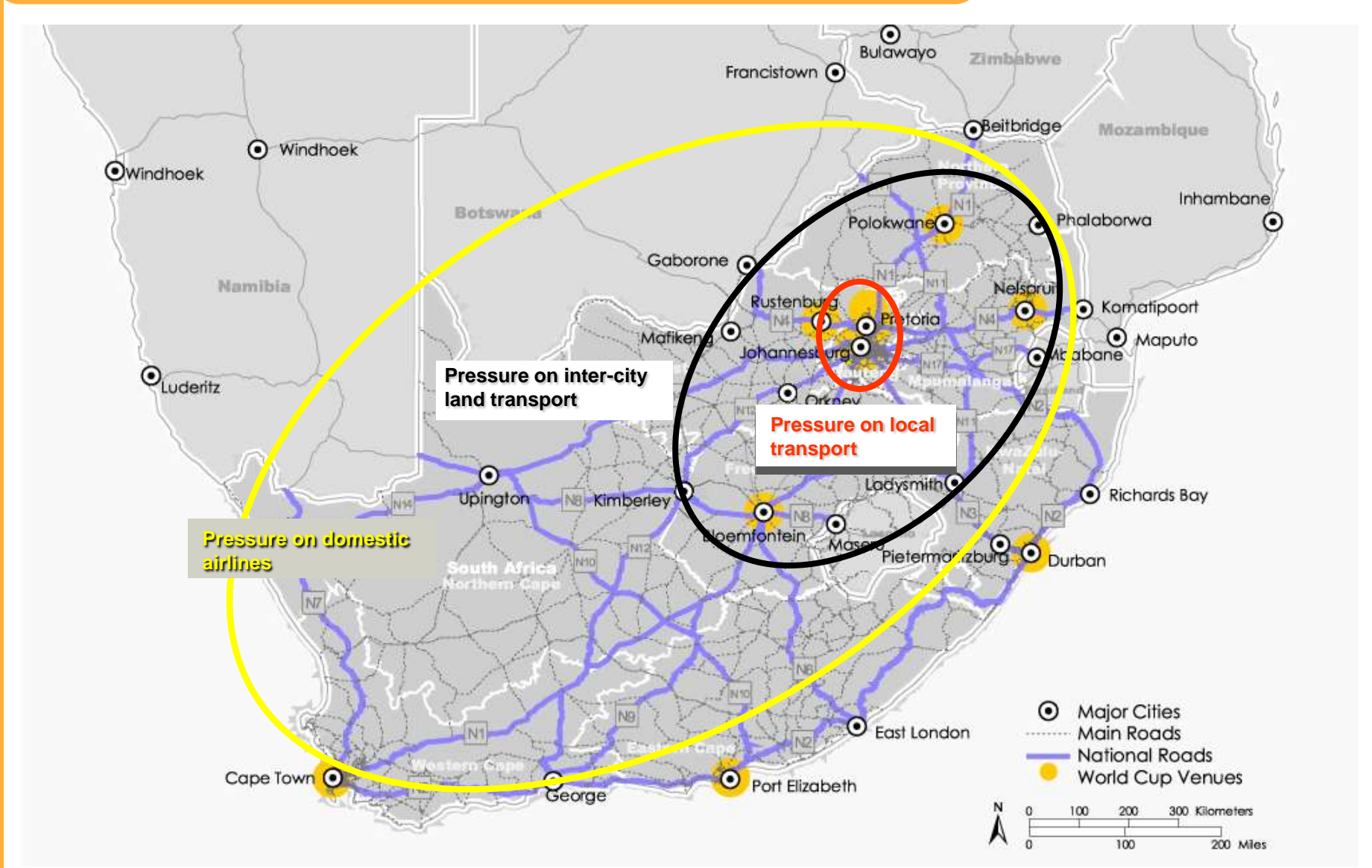
Cidades Sedes na Africa

CIDADE	POP.	Jogos
Johannesburg	5 mill	15
Cape Town	4 mill	8
Durban	3 mill	7
Pretoria	2 mill	6
Port Elizabeth	1 mill	8
Bloemfontein	0.5 mill	6
Polokwane	0.3 mill	4
Nelspruit	0.3 mill	4
Rustenburg	0.2 mill	6



1500km

Africa do SUL : Matriz de Pressão Transporte



Seleção das Cidades Sedes

- Decisões Políticas Não Excluídas
- Cidades Menores, Menores Sedes e Instalações— poucos benefícios em sediar, poucos visitantes, altos custos;
- Alinhamento de Formato da Competição e Agenda de Jogos de forma a trazer sedes menores para o evento;
- Desafio de trazer um “sabore regional” para o evento, especialmente para as menores sedes.

Overview do Programa de Suporte a Nível Nacional

Responsabilidades

- Garantias para o Transporte
- Financiamento
- Coordenação
- Regulação & Licenciamento
- Padrões de Sinalização
- Transport Interurbano & Coordenação da Aviação
- Comunicações

Financiamento

- Estabelecimento de Critérios, Seleção de Projetos
- Monitoramento & Gerenciamento do PTIS

Coordenação e Liderança

- Atribuições e Responsabilidades
- Alinhamento e Seleção de Fundos para Infraestrutura & Sistemas
- Transporte: Conceitos Operacionais
- Estimativas de Demanda de Viagens
- INTOP
- ASTTT
- LTTT
- HCTTT
- Guidelines para Plano Operacional
- Revisão dos Planos das Sedes

Âmbitos e Fases na Preparação de Transporte

- Esquema Político (2010 PLANO DE AÇÃO DE TRANSPORTE)
- Assegurar Orçamento de Capital Acelerado (PTIS)
- Selecionar & Implementar projetos apropriados de legados
- Preparar a base de planejamento e entrega do Transporte Copa do Mundo 2010 (INTOP), incluindo plano de finança
- Estabelecer & Implementar estrutura de administração e coordenação
- Concordar todos conceitos operacionais
- Desenvolver planos baseados setoriais detalhados, nacionais, regionais, locais
- Provisão de recurso e Implementação do lançamento do plano
- Entrega do evento

Coordenação Nacional & Programme Management

- Implementação da Mobilidade na Copa é um projeto especial, “not business as usual”.
- Decisão de papéis e responsabilidades com antecedência é fundamental.
- Gerenciamento de Projeto dedicado e Intensivo é essencial.
- Evite duplicação de esforços através de coordenação entre cidades e garantindo uma abordagem consistente com estratégia nacional.
- Seja o “the gatekeeper”, garantindo que metas nacionais sejam atingidas.
- Garanta que as questões chaves do COL/FIFA sejam resolvidas em nível nacional.
- Guie e aconselhe apropriadamente sobre o nível apropriado de planejamento.
- Recompense cidades alinhadas (fundos e foco) .

Coordenação Nacional & Programme Management

- Gerencie seções de trabalho de coordenação regularmente com as cidades sedes e entidades envolvidas.
- Aborde o Plano Geral e Tópicos Especiais.
- Traga o COL de maneira firme para dentro da estrutura nacional.
- Trate operações associadas de forma central no processo de implementação da mobilidade.
- Intensifique a coordenação a medida que o Programa/Projeto avance.
- Gerenciamento firme e intensivo deve ser realizado com base num Programa Específico.

Copa do Mundo FIFA 2006 Alemanha

► Estruturas de project management

political steering group on federal level (2 times per year)



working steering group on federal level (4-6 times per year)



working steering group on provincial level (4 times per year)

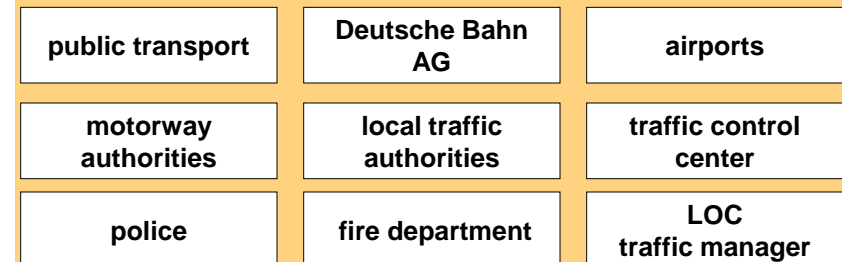


national organisations



local working groups on city level

(chaired by the traffic responsible of the city - +4 a year)



Financiamento Nacional, Foco

- Alinhamento com plano integrado de longo prazo.
- Introdução realistas da 1a fase de construção de BRTS.
- Investimentos em ITS.
- Melhorias para pedestres e zonas de operações especiais (precincts).
- Contribuição definida para custos operacionais da COPA.
- Necessidade de premiação de cidades alinhadas.

BRT Rollout

- Decisões tomadas em 2007, fundos redirecionados para esquemas BRT.
- Problemas com estruturas Institucionais no Transporte Público Sulafricano.
- Operadores informais/alternativos com visão negativa sobre os sistemas.
- Houve atrasos e rollout para a COPA foi muito limitado.
- Foco no legado diminui quando se aproxima o evento.
- Casos de Johannesburg & Cape Town.

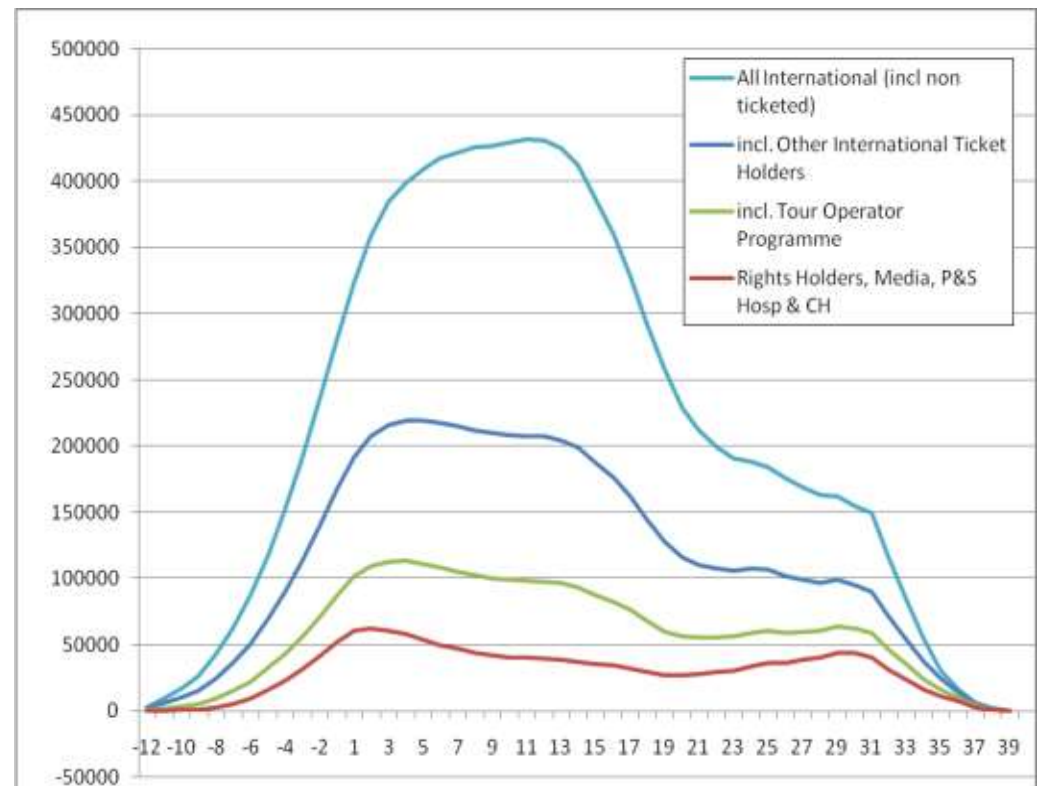
3 Pilares de Operações de Transporte

- **Informação**, para que a estratégia de transporte funcione, esta depende da excelente comunicação e informação bem antecipada e de forma especial no dia do jogo.
- **Promoção do transporte público.**
- **Administração de tráfego**, alternativas e fechamentos temporários de ruas tanto como implementação de mecanismos de reação imediata (i.e ITS)- forte realcionamento entre autoridades de tráfego e times de operação.

Informações de Planejamento – Estimativa de Visitantes & Espectadores

- Plano de Transporte baseado nas previsões derivadas das vendas esperadas de bilhetes
- O número de visitantes internacionais é dependente em uma variedade de fatores
- No auge a predição prediz mais que 220,000 bilhetes internacionais no país e mais 200,000 que não possuem bilhetes

International Visitor Category Grouping	Total Arrivals
FIFA Family	5 000
Special Travel Groups	140 000
Ticketed General Spectators + Tour Groups	215 000
International visitors without tickets	340 000
TOTAL	700 000

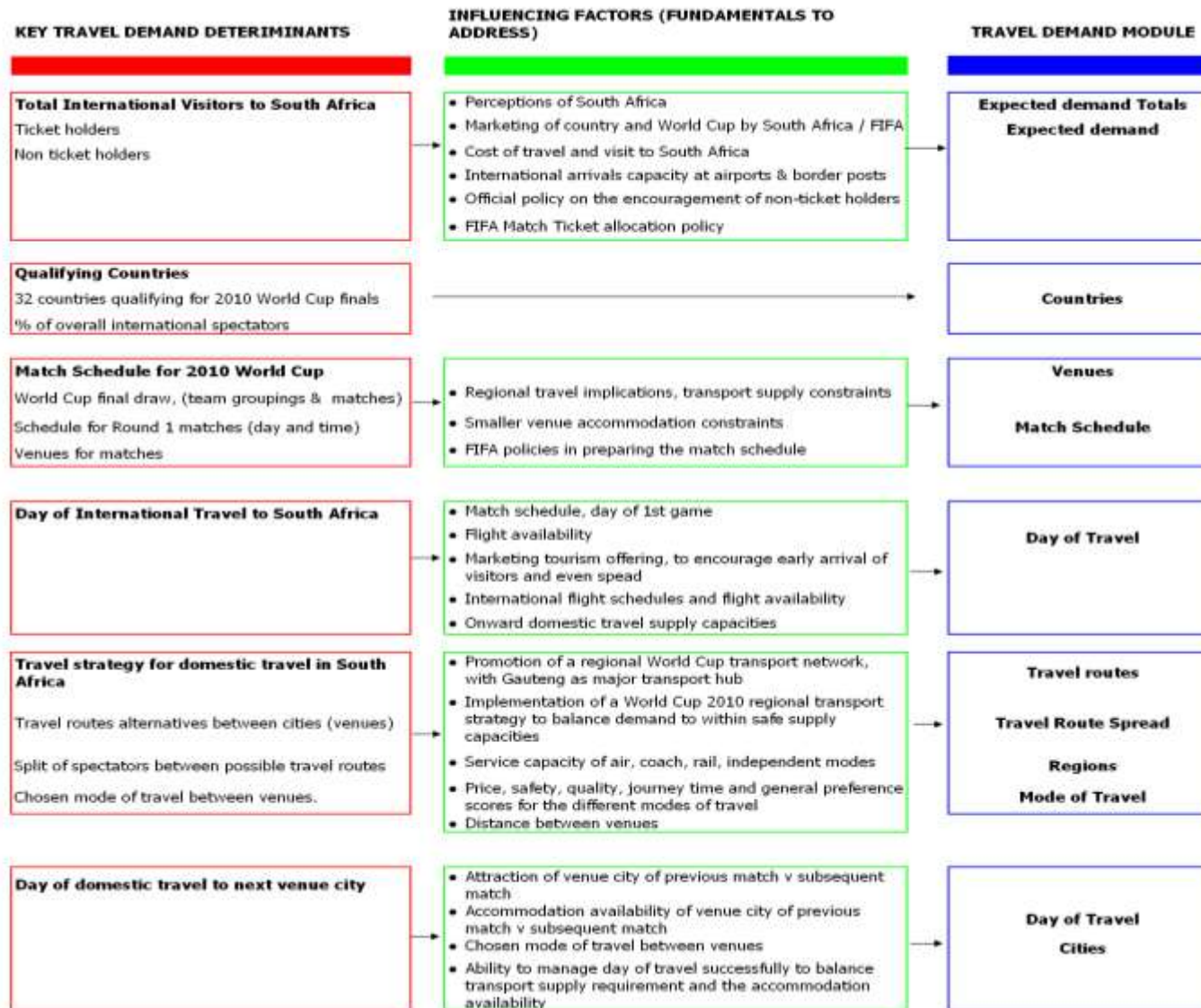


Demanda de Viagem Nacional 2010

Modelo 2010TDM

- Objetivo de prever, o melhor possível, os volumes entrando e que estão no país durante o evento.
- Criação de uma gama razoável de cenários de demanda, usar os resultados para apoiar o planejamento de transporte da Copa do Mundo.
- Definir parâmetros de acordo com ambos fatores comportamentais e para refletir a política de transporte.
- Princípio de moderação na demanda de viagem foi um influenciador chave na programação de jogos.
- Ao limite do nosso conhecimento, esta é a primeira vez que foi preparado um modelo de simulação de demanda de transporte compreensivo para uma Copa do Mundo FIFA.

Especificação de Modelo Nacional de Demanda de Viagens 2010



2010 TDM Outputs

World Cup 2010 Travel Demand Modeller - Windows Internet Explorer

http://test2.mbv.co.za/2010TDM/UI/Axios/ASPX/tdm.

File Edit View Favorites Tools Help

World Cup 2010 Travel Demand Modeller

Department of Transport

Home Login About 2010 TDM Using the Model Links

TDM Scenario ▾ Drafts ▾ Model Runs ▾ View Results ▾ Current Scenario settings Base ▾

Navigation ▾ Flow - All Modes

Regional Travel Results

- Daily Regional Travel Volumes
- O-D - Air
- O-D - Road Coach
- O-D - Rail
- O-D - Road Independent
- O-D - International Air
- O-D - Lux Rail
- O-D - Lux Coach
- Arrivals and Departures per Region
- Overnight Visitors Per Region
- Final - All Modes

Filter

Travel Mode

Clear All Clear Last

Result Grid

Description

- Air
- International Air
- Luxury Coach
- Luxury Rail
- Rail
- Road Coach
- Road Independent

Home

TDM Scenario ▾ Inputs ▾ Model Runs ▾ View Results ▾ Current Scenario settings

Navigation

- Match Scheduling and Draw
 - Match Detail
 - Venue Details
 - Populate Groups
 - Populate Match Outcomes
 - Match Schedule

Match Schedule

Grid - Match Schedule

Export

Date	Description
2010-06-11	Group A
2010-06-11	Group A
2010-06-12	Group B
2010-06-12	Group B
2010-06-12	Group C
2010-06-13	Group C
2010-06-13	Group D
2010-06-13	Group D
2010-06-14	Group E
2010-06-14	Group E
2010-06-14	Group F
2010-06-15	Group F
2010-06-15	Group G
2010-06-15	Group G
2010-06-16	Group A
2010-06-16	Group H
2010-06-16	Group H

Page 1 of 1

Flow - All Modes

Legend:

- Air
- Rail
- Road Coach
- Road Independent
- International Air
- Luxury Rail
- Luxury Coach

Flow - All Modes

Legend:

- Air
- Rail
- Road Coach
- Road Independent
- Hub Accommodation
- International Air
- Luxury Rail
- Luxury Coach

Day

Legend:

- AIR
- BUS/COACH
- RAIL
- INDEP

Planos a Nível Nacional

PLANOS MODELO

- Aviação
- Trem de Longa Distância
- Trem de passageiros (em conjunção com cidades)
- Ônibus nacional
- Taxi ônibus pequeno
- Frete
- Além do alcance a veículos alugados e turismo

TRABALHADORES APOIANTES

- Sinalização temporária
- Comunicações de viagem & informação para passageiros
- Bilheterias
- Regulatório/licenciamento
- Viagem fora da fronteira

Planos da Cidade Anfitriã – Estrutura de Planos – Maio 2008

Todas Cidades Pedidas a Resumir seus Planos Correntes da seguinte forma:

- Contexto de Planejamento
- Informações de Planejamento
- Acesso para a Família FIFA / Grupos de Viagem especiais
- Conceito de Serviço para Espectadores Gerais
- Finança e Orçamentos
- Diretriz de Estruturas Institucionais, Administrativas, Coordenadoras, de Planejamento e Entrega
- Frotas Veiculares & Estratégia Operacional de Recursos
- Plano de Transporte – Cidade completa
- Plano de Transporte do Estádio
- Acesso e Transporte ao Parque de Fãs
- Desafios Principais e Riscos Identificados
- Programa Avante

Revisão de Plano Operacional

- Estrutura e abordagem comum para os Planos.
- Cidades e Entidades Nacionais submeteram planos em três estágios:
 - Conceitual
 - Detalhado
 - Final
- Time de Gerenciamento de Programa reviu, aconselhou, resumizou os planos de Mobilidade Nacional para o Governo & COL/FIFA.
- Cidades compartilharam as melhores abordagens e idéias.

Plano de Comunicações e Roll Out

- Componente Vital – necessita ser centralizado.
- Link com o website da FIFA 18 meses antes do evento.
- Linkage with FIFA Website 18 months before event
- Website completo minimamente até 12 meses antes do evento.
- 90% de toda informação confirmada antes do Sorteio Final, que é quando a maioria das pessoas toma as decisões sobre a viagem (ou a desistência dela)
- Boa informação sobre o transporte atrai visitantes.
- Torcedores são afastados do evento no caso de preços muito altos de pacotes.
- Garantir aos torcedores um transporte público de qualidade e de custo razoável vai encorajá-los a vir ao Brasil.
- Transporte tem um papel decisivo nas decisões de viagem.

Copa das Confederações

Para a organização a Nível Nacional e Cidades Sedes é um teste vital em larga escala, especialmente para:

- Comunicações
- Sinalização & Branding
- Entorno dos estádios
- Plano de Transporte das Cidades Sedes
- Interface COL/FIFA – Cidade Sede – Governo Federal

Sedes bem sucedidas

- Conectou o entrono dos estádios e posicionou corretamente as áreas **public viewing** (FAN Parks, etc.) com os principais hubs de transporte e um vibrante e bem planejado conceito de **fan walk**
- Intensiva capacidade de Transporte Público
- Forte estratégia de comunicação da mobilidade implementada em fases, com objetivo a atingir:
 - Locais ~ impactos no tráfego e opções de transporte para o evento
 - Visitantes – opções de transporte
- Residentes “compraram” e suportaram o plano!

Legado no Transporte e Olhar Adiante

- O Transporte Público na COPA contribuiu para o sucesso geral do evento , o que contribuiu para redesenhar a imagem da Africa do SUL.
- Grandes passos dados, através da injeção de capital e foco intenso em iniciar a 1a fase de reestruturação do transporte público, espaço público urbano e priorização para pedestres.
- Planos de Gerencimento de Transporte já modelados para Futuros Eventos.
- Apetite para avançar no transporte público; a hora é agora.
- Governo agora renovou seu foco no Transporte Público.
- Forte Estratégia de Comunicação e Implementação são essencias para sucesso em qualquer Megaevento/iniciativa no transporte.

SERVIÇOS DE TRANSPORTE PÚBLICO

Uso de Vale Transporte – EURO 08

- Transporte público grátis nacionalmente e localmente no dia do jogo e até ao meio-dia do dia seguinte.
- Atraiu ambos espectadores gerais e grupos alvos especiais para viajar usando o transporte público em vez de um veículo privado ou ônibus contratados.

Africa do SUL

- Park-n-Rides/ Park-n-Walks
- Serviços Free Match Day
- Atraiu não espectadores para “fazer” o evento

Redes entre Cidades & Hubs

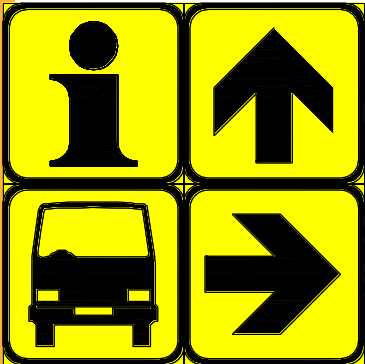
- **Aéreo**
 - backbone de viagens regionais
 - Grande upgrade da maioria dos aeroportos
 - Grande displacement of normal pax
- **Terrestre**
 - Capacidade de transporte terrestre regular(trem e ônibus) foi aumentada mas utilização foi baixa.
 - Opção de aluguel de carros e Charter foi bem utilizada.
 - Hubs terrestres criados ~ legado.

Area de Influência do Estádio



- Ônibus segurando o tráfego por um debate sobre um passe de estacionamento em um local crítico
- Planejamento meticuloso entre o transporte, segurança e operações para uma administração eficiente

Sinalização Temporária



Coordenação da Informação

FIFA WORLD CUP GERMANY 2006

Welcome to Germany

Where can I book a hotel room in Germany?
2006 FIFA World Cup Accommodation Services (FWCAS)
E-Mail: information@2006fifawcas.com
Tel: 0 69/5 09 58 64 50
Fax: 0 69/5 09 58 64 01

Useful numbers:
Police: 110
Emergency services: 112
Directory enquiries: 1 18 37

Facts about Germany
Population: 82.5m
Capital: Berlin
Time zone: Central European
Summer Time (CEST)
Currency: EURO (Approx. US\$ 1.2)
Country code: +49
DFB (German football federation) members: 6.3m

Where to get further travel information?
2006 FIFA World Cup Travel and Event Services (FWCTES)
E-Mail: info@2006fifawctes.com
Tel: 0 69/2004 27 70
Fax: 0 69/2004 27 99

Quick train access to the FIFA World Cup Host Cities with Deutsche Bahn
Telephone travel information: dial 1 18 61 in Germany and +49 18 05/99 64 33 from abroad

FIFAworldcup.com

On the official Internet site of the 2006 FIFA World Cup, Germany™, you will find, amongst other things, the following content:

Destination Germany: Tickets, Host Cities, Stadiums, Germany Videos, Welcome to Germany, Travel Your Way to the Stadium, Hospitality, Accommodation, Host Nation Germany

Tournament: News & Features, Teams, Groups & Standings, Match Schedule, Fan Corner, Official Documents, Official Shop

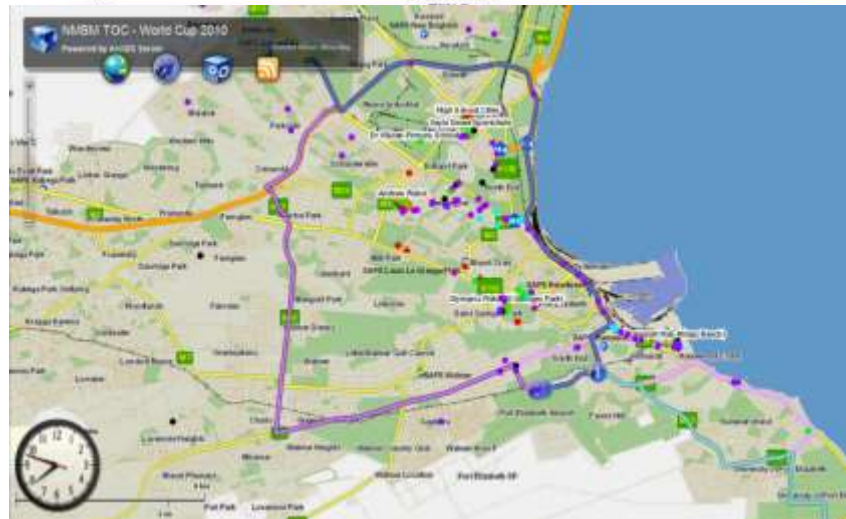
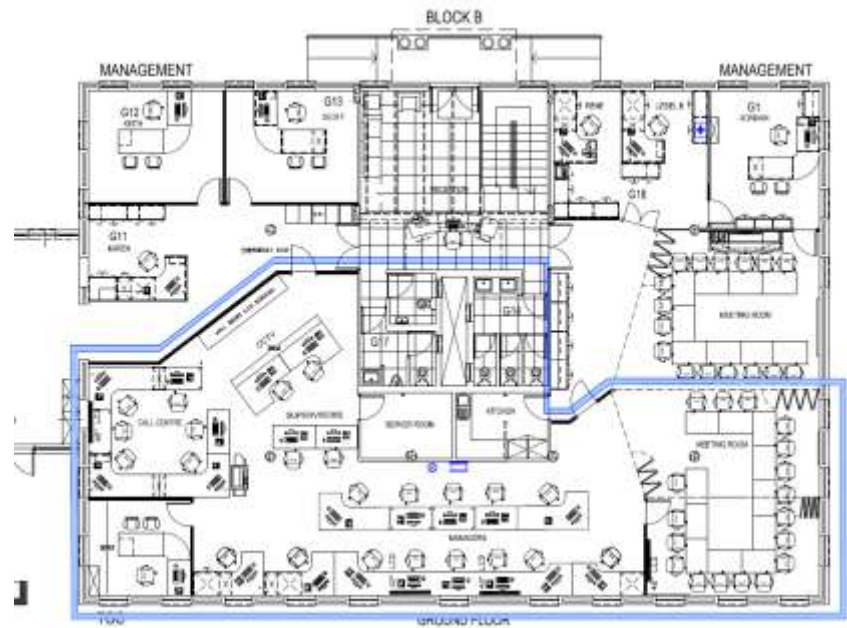
Organisation: DC News, DC Photos, Ambassadors, Volunteers, Campaigns & Culture, FAQ

Fan Guide: www.FIFAworldcup.com/fanguide2006

FIFA World Cup Stadiums:
Schiebenacker
Südsiedel
Göppel
Frankfurt
Energie
Waldstadion, Kaiserslautern

Signs and symbols

Nelson Mandela ITS



Cape Town - Fan Walk



Fan Walk carrying 90,000 people

Century City Park & Ride



Cape Town - Aeroporto



Marius Claassen 073 2596751

Cape Town - Aeroporto



Marius Claassen 073 2596751

Cape Town - Aeroporto



Area de Inspeção veicular



INFORMATION MANAGEMENT 2010 Shuttle, Horários & Mapas



2010 FIFA World Cup South Africa™ Match Schedules for Nelson Mandela Bay Stadium

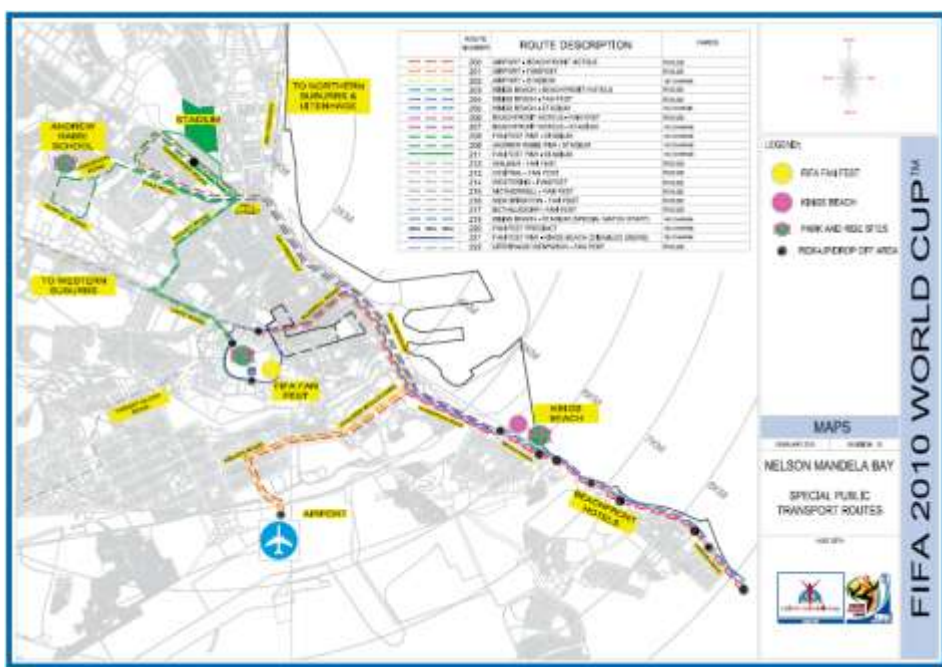
Date	Time	TV	City	Home Team/Captain	Away Team/Captain
12 June	18:00	SA	City of Durban	Portugal	France
13 June	18:00	SA	City of Durban	Portugal	France
14 June	18:00	SA	City of Durban	Portugal	France
15 June	18:00	SA	City of Durban	Portugal	France
16 June	18:00	SA	City of Durban	Portugal	France
17 June	18:00	SA	City of Durban	Portugal	France




Transport Operational Centre (TOC): 0800 13 13 13

WORLD CUP SHUTTLE SERVICES TIMETABLE

Route	Service	Frequency	Notes
200	St. George's Park - Park 'n Ride	Hourly	Match days - 5 hours before kick-off and 4 hours after
201	St. George's Park - Park 'n Ride	Hourly	Match days - 5 hours before kick-off and 4 hours after
202	St. George's Park - Park 'n Ride	Hourly	Match days - 5 hours before kick-off and 4 hours after
203	St. George's Park - Park 'n Ride	Hourly	Match days - 5 hours before kick-off and 4 hours after
204	St. George's Park - Park 'n Ride	Hourly	Match days - 5 hours before kick-off and 4 hours after
205	St. George's Park - Park 'n Ride	Hourly	Match days - 5 hours before kick-off and 4 hours after
206	St. George's Park - Park 'n Ride	Hourly	Match days - 5 hours before kick-off and 4 hours after
207	St. George's Park - Park 'n Ride	Hourly	Match days - 5 hours before kick-off and 4 hours after
208	St. George's Park - Park 'n Ride	Hourly	Match days - 5 hours before kick-off and 4 hours after
209	St. George's Park - Park 'n Ride	Hourly	Match days - 5 hours before kick-off and 4 hours after
210	St. George's Park - Park 'n Ride	Hourly	Match days - 5 hours before kick-off and 4 hours after
211	St. George's Park - Park 'n Ride	Hourly	Match days - 5 hours before kick-off and 4 hours after
212	St. George's Park - Park 'n Ride	Hourly	Match days - 5 hours before kick-off and 4 hours after
213	St. George's Park - Park 'n Ride	Hourly	Match days - 5 hours before kick-off and 4 hours after
214	St. George's Park - Park 'n Ride	Hourly	Match days - 5 hours before kick-off and 4 hours after
215	St. George's Park - Park 'n Ride	Hourly	Match days - 5 hours before kick-off and 4 hours after
216	St. George's Park - Park 'n Ride	Hourly	Match days - 5 hours before kick-off and 4 hours after
217	St. George's Park - Park 'n Ride	Hourly	Match days - 5 hours before kick-off and 4 hours after
218	St. George's Park - Park 'n Ride	Hourly	Match days - 5 hours before kick-off and 4 hours after
219	St. George's Park - Park 'n Ride	Hourly	Match days - 5 hours before kick-off and 4 hours after
220	St. George's Park - Park 'n Ride	Hourly	Match days - 5 hours before kick-off and 4 hours after
221	St. George's Park - Park 'n Ride	Hourly	Match days - 5 hours before kick-off and 4 hours after
222	St. George's Park - Park 'n Ride	Hourly	Match days - 5 hours before kick-off and 4 hours after





- | | | | | |
|--|---|--|--|--|
|  Mbombela Stadium |  Park & Ride: Riverside Mall
Mobility Impaired Transport Service
Eastern Boulevard |  Park & Ride: Hoërskool Nelspruit
Sports Ground
Van Bergen Street |  Park & Walk: Lowveld High School
Figtree Street |  South African Police Services
Bester Street |
|  FIFA Fan Fest™
Bergwam High School
Geelhout Avenue |  Park & Ride: Nelspruit Showgrounds
Plant Road |  Park & Ride: Valencia Sports Ground
Fuschia Road |  Pick Up Point: KMIA |  Fire Station
Henshall Street |
|  Public Transport Hub
Bester Street |  Park & Ride: Nelspruit Rugby Club
Kiepersol Street |  Park & Ride: Laerskool Nelspruit
Henshall Street |  Nelspruit Railway Station
Andrew Street |  Rob Ferreira Hospital
Pet Reëel Street |

INFORMATION MANAGEMENT LOFTUS VERSVELD PRECINCT



Algumas imagens



O Objetivo e resultado.

