



consultores associados



# GRANDES EVENTOS

***CARLOS ALBERTO DE CAMARGO***



# GRANDES EVENTOS



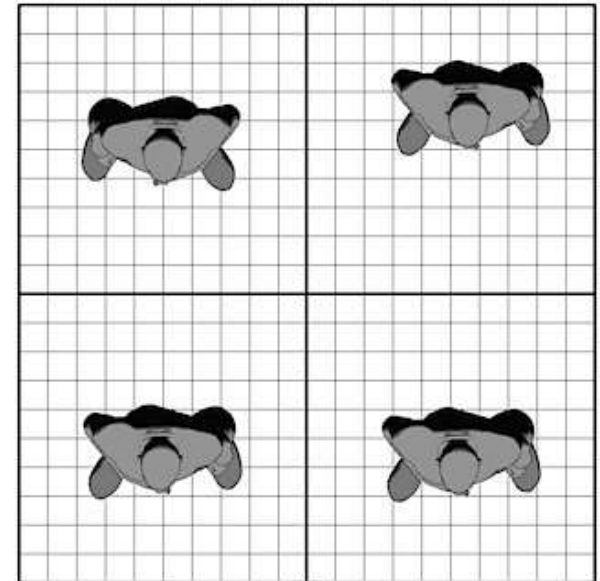
## indivíduos X multidão

- Perda da individualidade na multidão (anonimato e sensação de poder).
- A multidão assume “personalidade própria”
- Alteração do comportamento individual.
  - Pânico e violência.
- Prioridade é retorno à individualidade.

# GRANDES EVENTOS



consultores associados

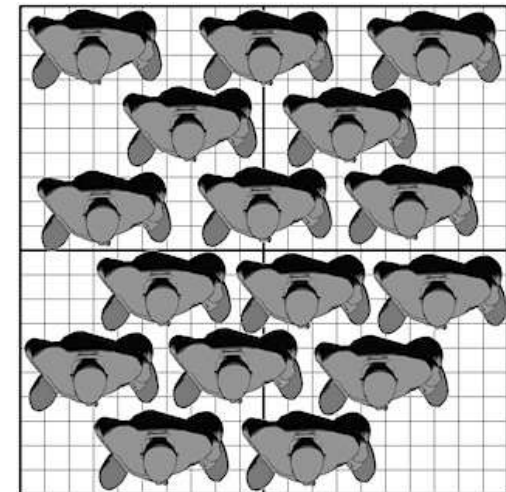
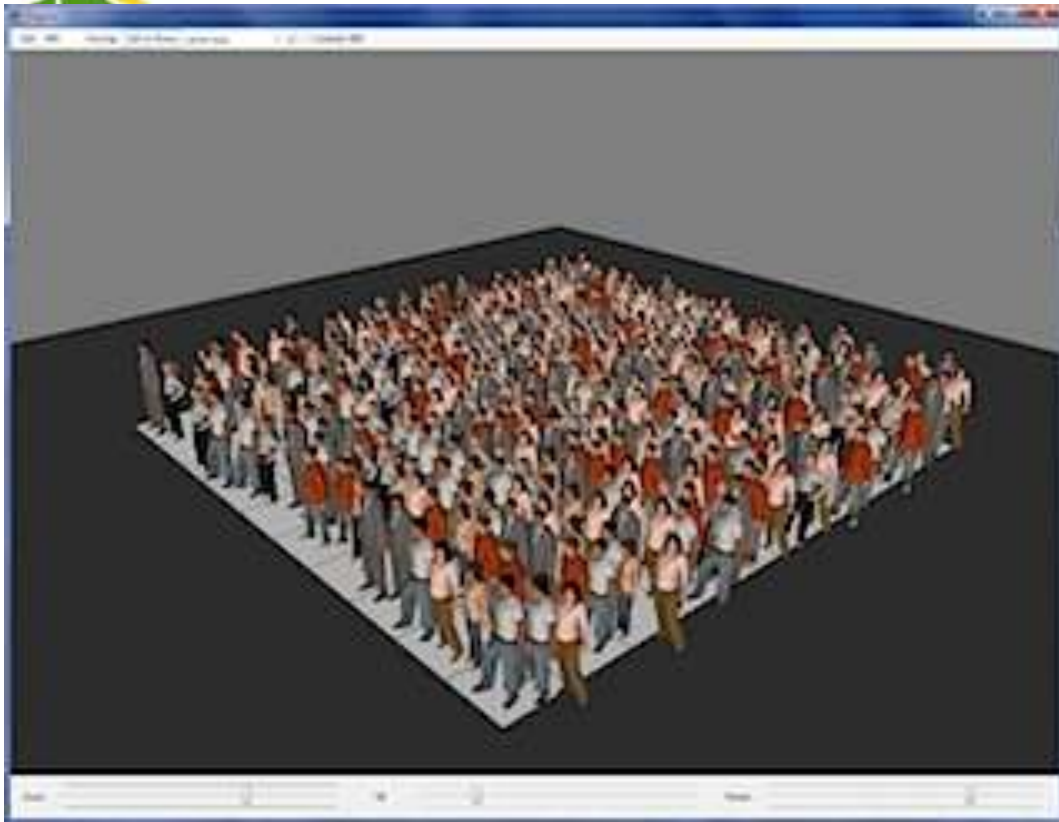


**100 pessoas em 100m<sup>2</sup> ( 1 pessoa/m<sup>2</sup>)**

# GRANDES EVENTOS

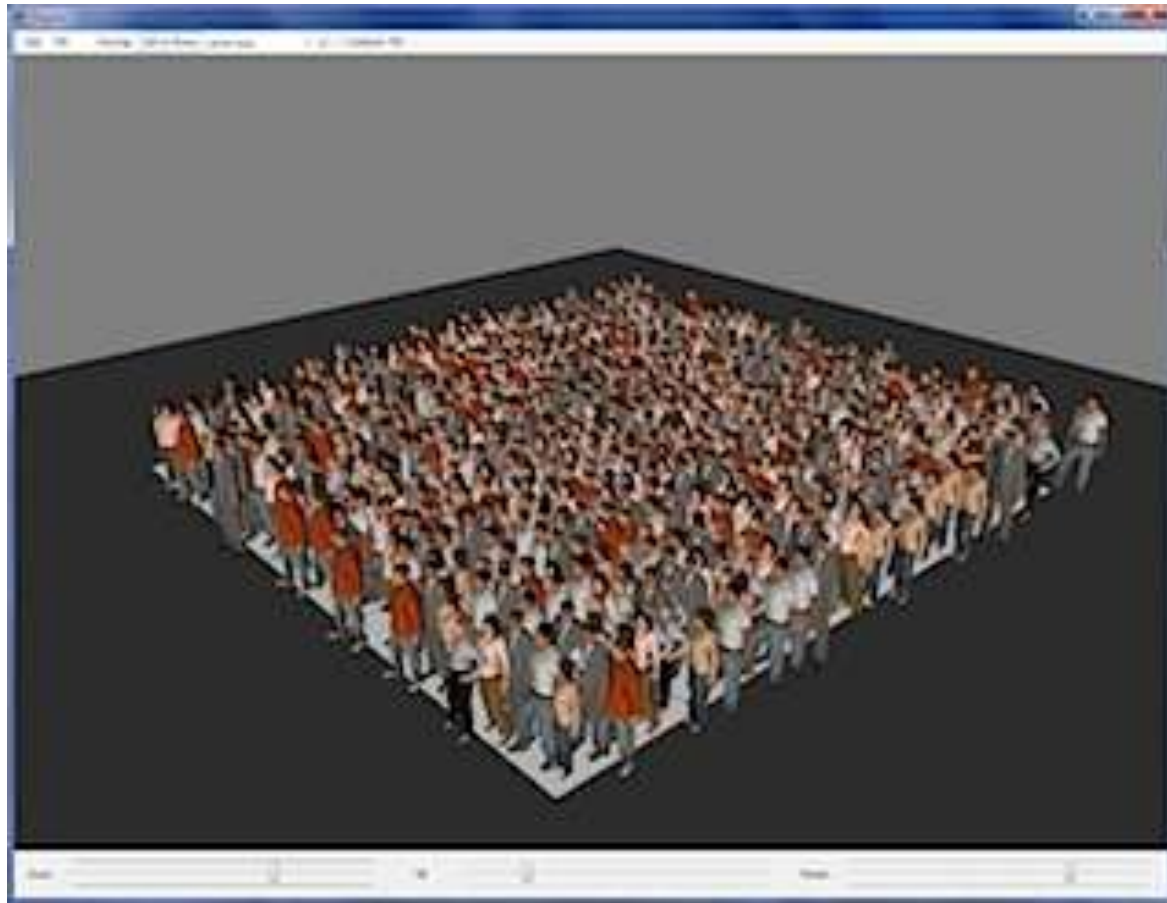


consultores associados



**400 pessoas em 100m<sup>2</sup> ( 4 pessoas/m<sup>2</sup>)**

# GRANDES EVENTOS



**800 pessoas em 100m<sup>2</sup> ( 8 pessoas/m<sup>2</sup>)**

# GRANDES EVENTOS



consultores associados

## ameaças

- hooliganismo
- terrorismo
- pânico
- brigas
- colapso estrutural
- fenômenos naturais
- pane elétrica
- superlotação
- incêndio
- fumaça
- explosões
- atrasos
- ameaças



# GRANDES EVENTOS



## torcidas organizadas

- **Características.**
- **Causas sociais ( a questão da auto-estima e a cultura da violência).**
  - **Como adequar os estádios.**
- **Como atuar fora dos estádios.**
  - **O público da Copa.**



# GRANDES EVENTOS



## torcidas organizadas

**JOGOS DE ALTO RISCO: decisão conjunta entre polícia e FIFA.**

- **Segregar torcedores violentos.**
- **Espaços vazios entre setores.**
  - **Aumentar nº de stewards.**
    - **Escolta de torcidas.**
- **Liberação progressiva para saída.**





# GRANDES EVENTOS



## TERRORISMO

- guerra assimétrica
- alvo ou cenário
- audiência de 40 bilhões (Alemanha: 32,5 bi)
- preparar/motivar p/ reconhecer ameaças
- prevenção: inteligência e controles
- pronta resposta (sem colapsar)



# GRANDES EVENTOS



## Fluxo de entrada no estádio:

- 660 pessoas por catraca por hora;
- exige arquitetura física, tecnológica e de processos, antes e depois da catraca.



# GRANDES EVENTOS



## Evacuação de um estádio:

- **65.000 em oito minutos;**



# GRANDES EVENTOS

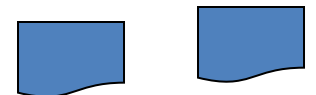


**Evacuação de um estádio:**

**setorização: máximo 10.000;**

$$\text{FLUXO (F)} = V \times D \times L$$

- **Velocidade (V)= 30 m/ minuto;**
- **Densidade (D)= 4 pessoas/m<sup>2</sup>;**
- **Largura mínima (L)= 1,1 m;**
- **F= 132 pessoas por minuto.**





# GRANDES EVENTOS



**Evacuação de um estádio:**

$$\text{ESCOAMENTO (E)} = T \times F$$

- **F= 132 pessoas por minuto;**
- **Tempo total (T)= 8 minutos;**
- **E = 1.056 pessoas**



# GRANDES EVENTOS



**Evacuação de um estádio:**

$$\text{LARGURA TOTAL (Lt)} = (P/E) \times L$$

- **P = 10.000** pessoas do setor;
- **E = 1.152** pessoas
- **L = 1,1 m**;
- **Lt = 10,42 m** (largura total dos portões em um setor).





# GRANDES EVENTOS



## Evacuação de um estádio (fora do estádio):

- quatro pessoas por m<sup>2</sup>;
- 2.500 m<sup>2</sup> para cada 10.000 pessoas;
- 15.000 m<sup>2</sup> para 60.000 pessoas;
- + 10.000 carros e 500 ônibus;
- + cercas perimetrais.





# GRANDES EVENTOS



## FAN FESTS

- **Alemanha -2006:**

  - 18 milhões de pessoas

  - 3,5 milhões de litros de cerveja

- **África -2010 (jogo de abertura):**

  - 300.000 pessoas

  - 75.000 em Joanesburgo:

    - Soweto: capacidade= 40.000**

    - Innes Park: capacidade=20.000**





# GRANDES EVENTOS



## PÚBLICO EM GRANDES EVENTOS NO BRASIL

- **Reveillon na Paulista: 2,5 milhões**
- **Copa de 2010 no Anhangabaú: 50 mil**
- **1º Maio/Campo de Bagatelli: 1,5 milhão**
- **Centenário do Corinthians (Anhangabaú): 130 mil**



# GRANDES EVENTOS



## PREVENÇÃO

- **ARQUITETURA**
- **PLANO DE CONTINGÊNCIA**
- **SINALIZAÇÃO E ORIENTAÇÃO**
- **COMUNICAÇÃO (locutor)**
- **TREINAMENTO**



# GRANDES EVENTOS



consultores associados

## SEGURANÇA PÚBLICA & SEGURANÇA PRIVADA

ATIVIDADE	RESPONSÁVEL
Fiscalização em face do regulamento do evento	Segurança privada
Fiscalização em face da lei	Polícia
Proteção da vida e do patrimônio dos cidadãos em geral e segurança de autoridades.	Polícia
Proteção direta do patrimônio do promotor do evento	Segurança Privada
Segurança Vip	Segurança Privada





# GRANDES EVENTOS



consultores associados

[ca.camargo@uol.com.br](mailto:ca.camargo@uol.com.br)

Fone 011 2283 4214

011 8965 4711