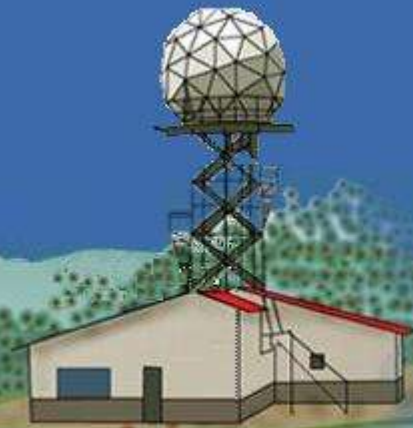


SAISP

Sistema de Alerta a Inundações do Estado de São Paulo

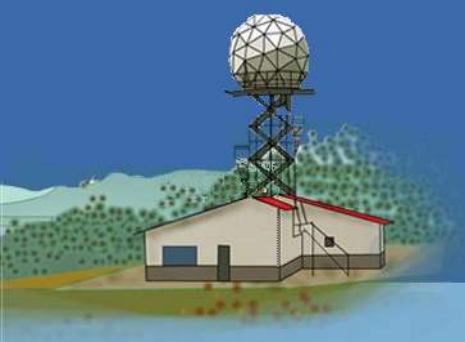
FLAVIO CONDE

conde@fcth.br



Fundação Centro Tecnológico de Hidráulica

São Paulo, 11 de agosto de 2010



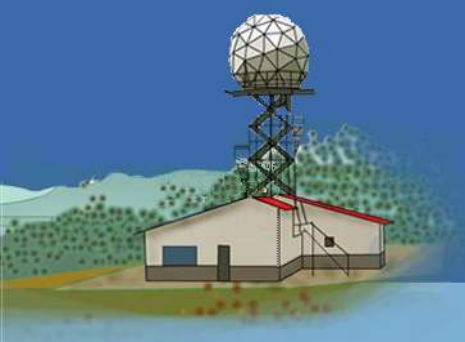
Histórico

O SAISP foi implementado no ano de 1977, com o objetivo de monitoramento automático de chuvas e níveis dos principais rios da bacia do Alto Tietê.

Em 1988, o SAISP passou a contar com o Radar Meteorológico, que monitora a chuva de forma espacial e temporal.



REDE TELEMÉTRICA

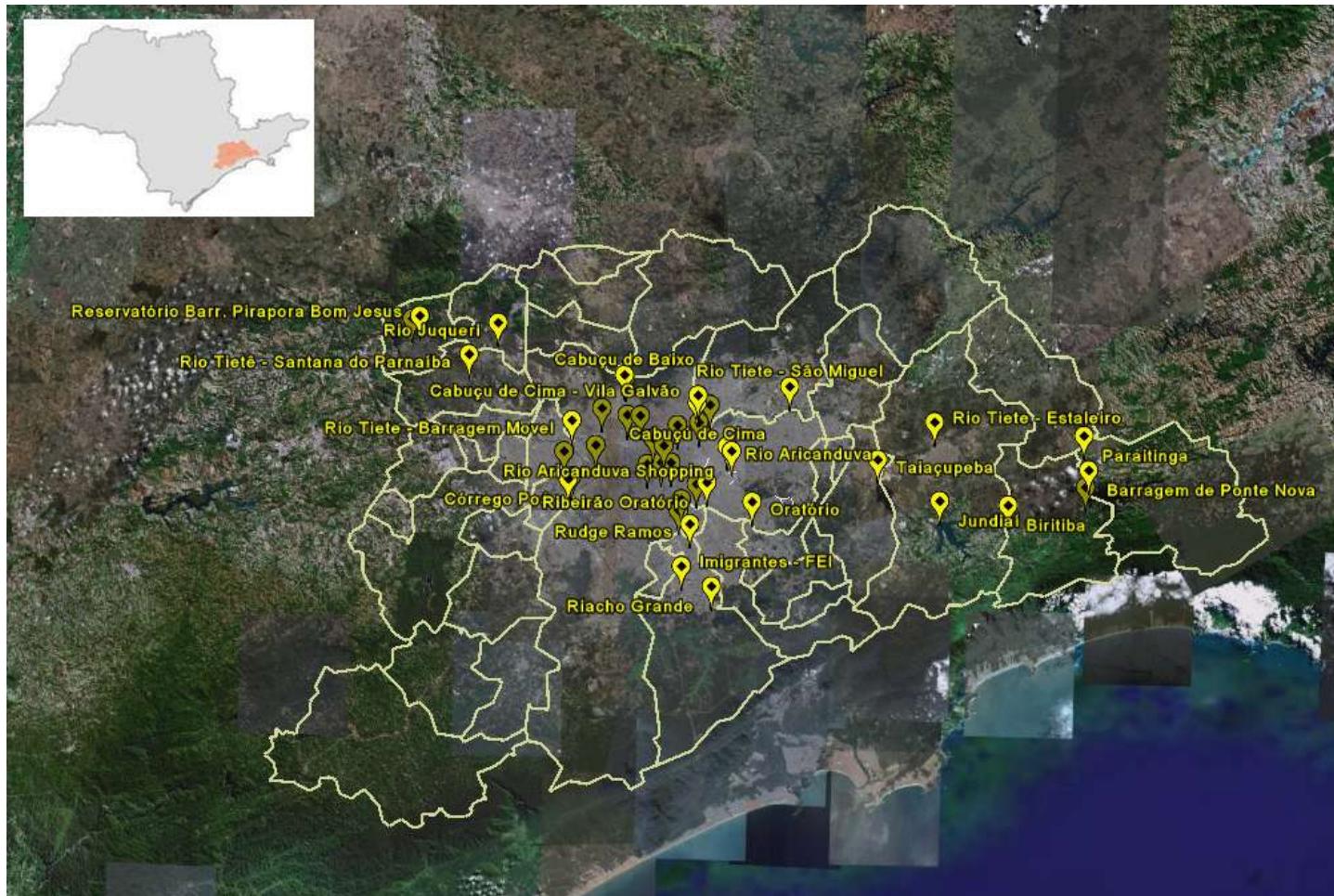


Rede Telemétrica

As principais redes de telemetria são:

- Rede Telemétrica do Alto Tietê – 94 estações
- Rede Telemétrica Cubatão – 7 estações
- Rede Telemétrica SABESP – 31 estações
- Rede Telemétrica Piracicaba – 17 estações
- Estações Meteorológicas – 21 estações

Rede Telemétrica Alto Tietê





Rede Telemétrica

Tecnologia dos Equipamentos

Sensor de nível d'água



Sensor
Ultra-sônico



Instalação



Represa
Guarapiranga



Rede Telemétrica Equipamentos

Posto Instalado

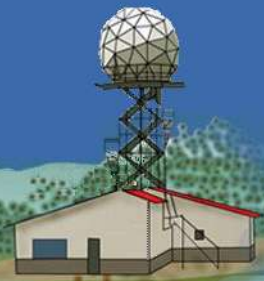


Abrigo de Instrumentos

Rede Telemétrica

Esquema da Estação





Rede Telemétrica

Disponibilização dos Dados

Abrir em nova Janela

Estações Meteorológicas - 10 OUT 2008 17:50

| Posto | PLU(mm) | | Vel.VT(m/s) | | Dir.VT(o) | | Temp(oC) | | Umid.Rel.(%) | |
|---|---------|-------|-------------|--------|-----------|----------|----------|---------|--------------|---------|
| | Hora | Valor | Hora | Valor | Hora | Valor | Hora | Valor | Hora | Valor |
| M Boi Mirim info | 17:45 | 0.0 = | 17:45 | 1.68 ↓ | 17:45 | 282.70 ↓ | 17:45 | 17.76 ↓ | 17:45 | 77.60 ↑ |
| Cidade Ademar info | 17:45 | 0.0 = | 17:45 | 5.03 ↑ | 17:45 | 155.10 ↑ | 17:45 | 17.23 ↓ | 17:45 | 78.70 ↑ |
| Parelheiros - Barragem info | 17:45 | 0.0 = | 17:45 | 0.56 ↓ | 17:45 | 82.50 ↓ | 17:45 | 15.61 ↓ | 17:45 | 91.10 ↑ |
| Ribeirão dos Meninos info | 17:45 | 0.0 = | 17:45 | 0.56 = | 17:45 | 170.00 ↓ | 17:45 | 18.14 ↓ | 17:45 | 79.80 ↑ |
| Estação Tremembé info | 17:45 | 0.0 = | 17:45 | 2.79 ↑ | 17:45 | 118.00 ↑ | 17:45 | 20.99 ↓ | 17:45 | 68.10 ↑ |
| Itaim Paulista info | 17:45 | 0.0 = | 17:45 | 3.91 ↑ | 17:45 | 135.20 ↓ | 17:45 | 19.24 ↓ | 17:45 | 73.80 ↑ |
| Pirituba info | 17:45 | 0.0 = | 17:45 | 0.56 ↓ | 17:45 | 264.30 ↓ | 17:45 | 20.18 ↓ | 17:45 | 68.10 ↑ |
| Santo Amaro info | | 0.0 = | | 0.00 = | | 222.50 ↓ | | 17.73 ↓ | | 80.50 ↑ |
| Estação Rincão info | 17:45 | 0.0 = | 17:45 | 3.35 ↑ | 17:45 | 118.00 ↓ | 17:45 | 19.95 ↓ | 17:45 | 75.30 ↑ |
| Pedreira info | 17:40 | 0.0 = | 17:40 | 5.03 = | 17:40 | 166.50 ↓ | 17:40 | 16.46 ↓ | 17:40 | 85.40 ↑ |

M Boi Mirim

Inicial:

dd/mm/aaaa hh:mm

Final:

dd/mm/aaaa hh:mm

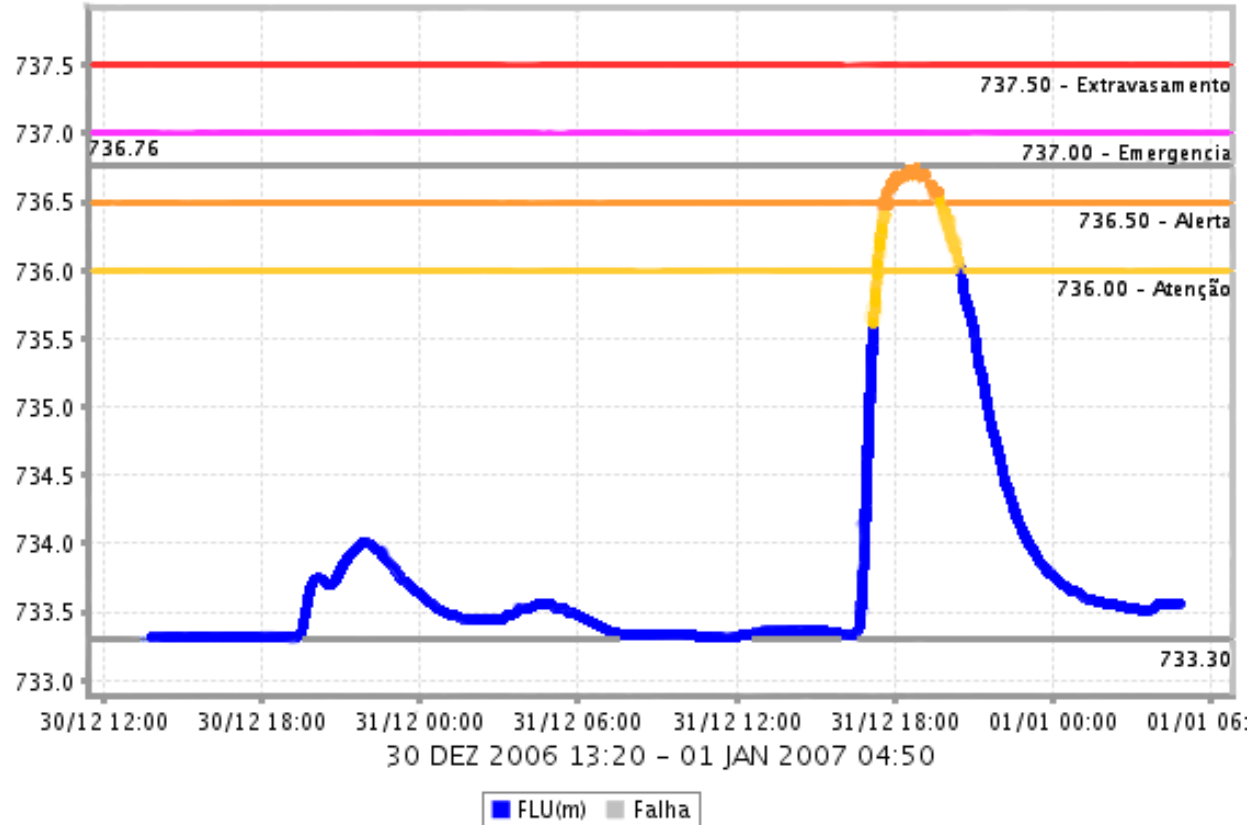
Legenda:

- ↓ Valor Decrescente
- = Valor Estável
- ↑ Valor Crescente
- ⊘ Não há dados para o momento

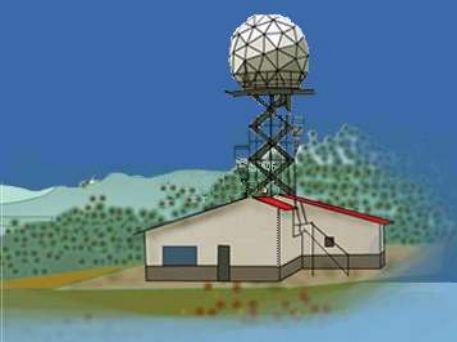
Rede Telemétrica



Posto Ribeirão dos Meninos

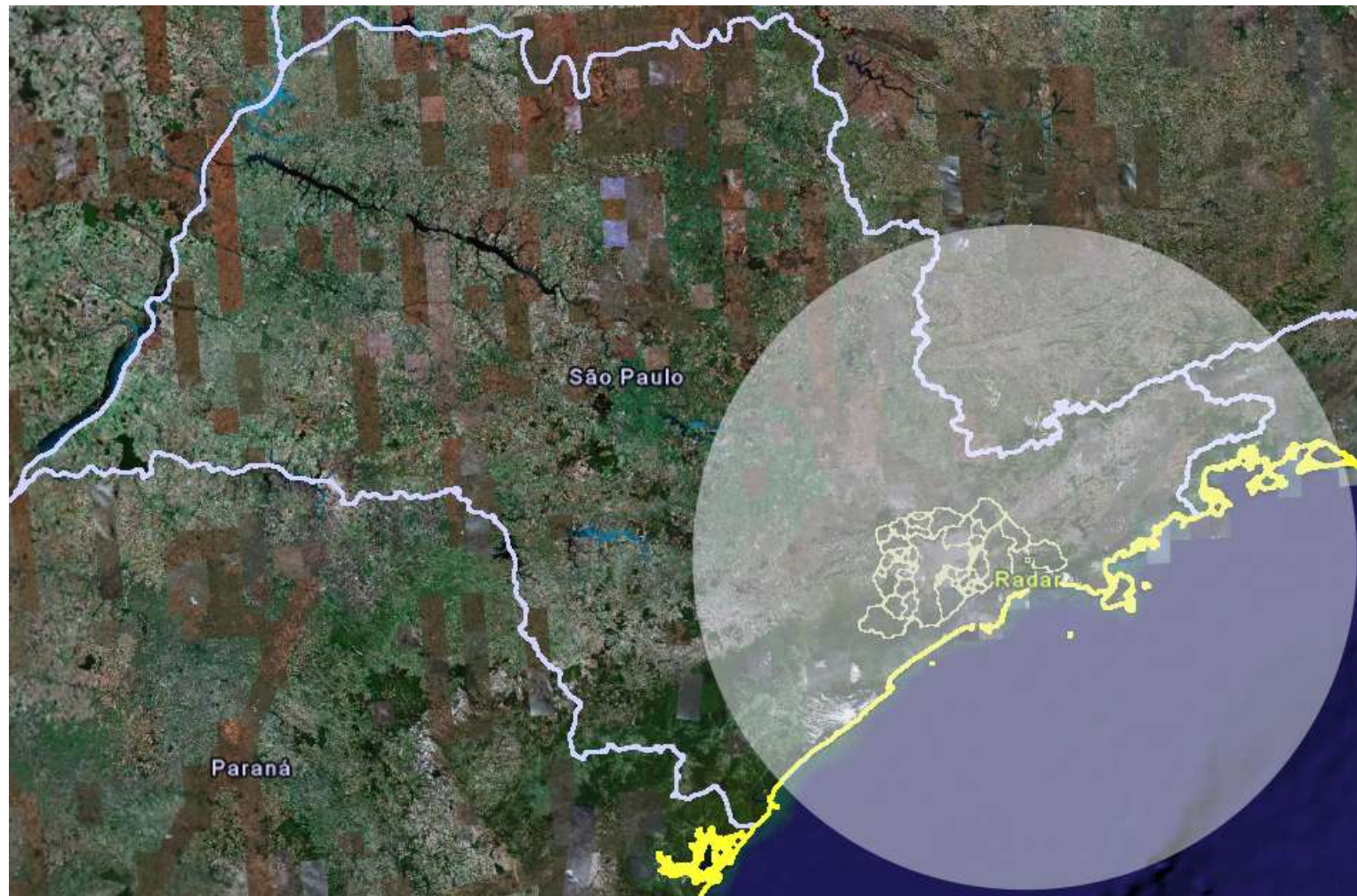


Radar Meteorológico





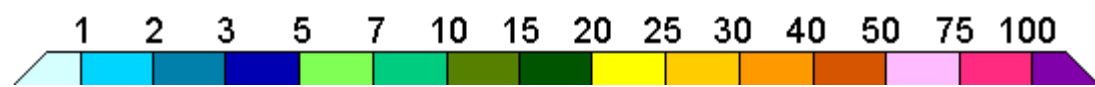
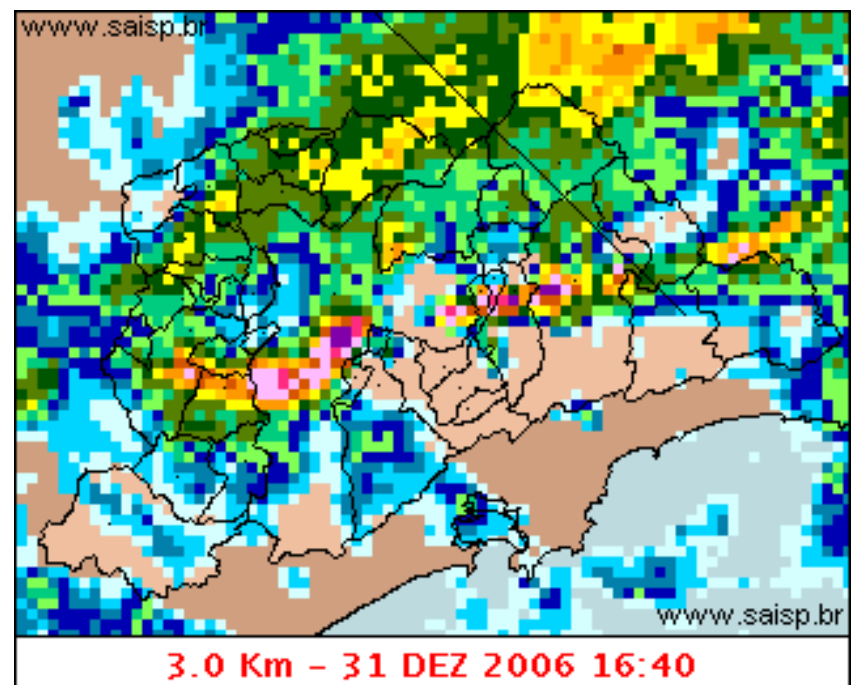
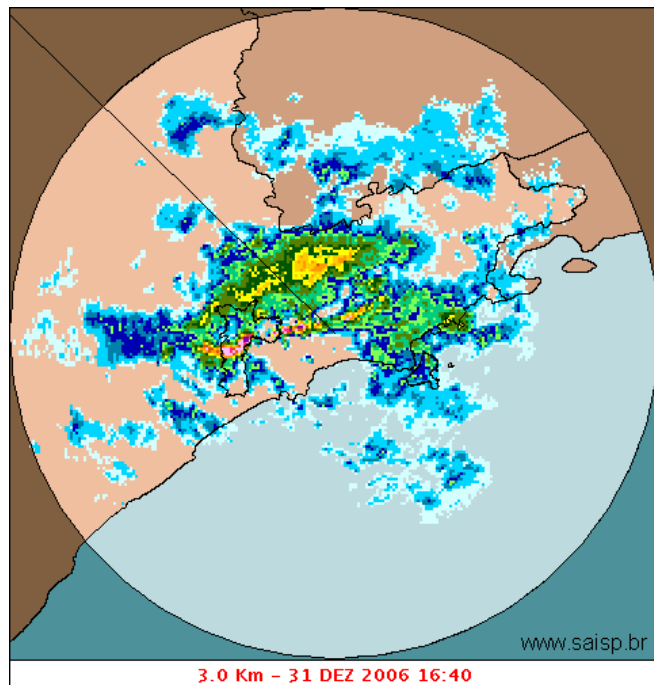
Radar Meteorológico





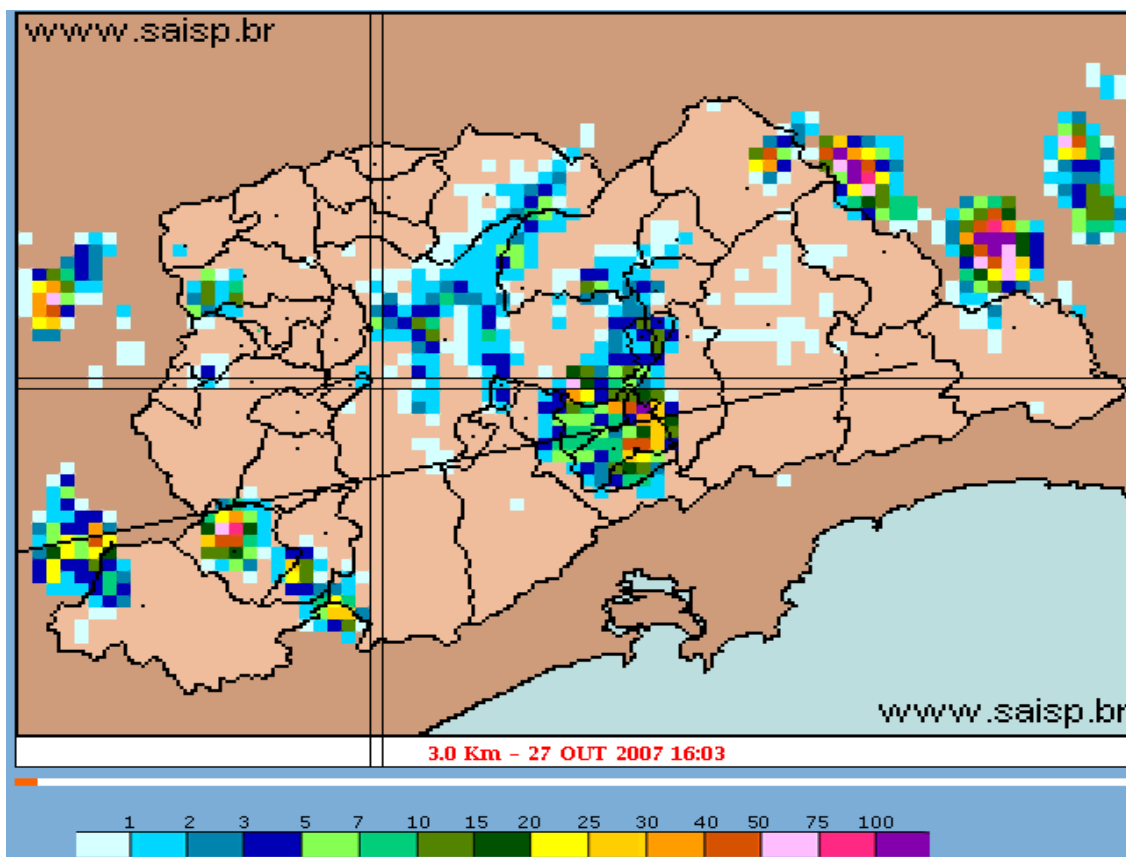
Radar Meteorológico

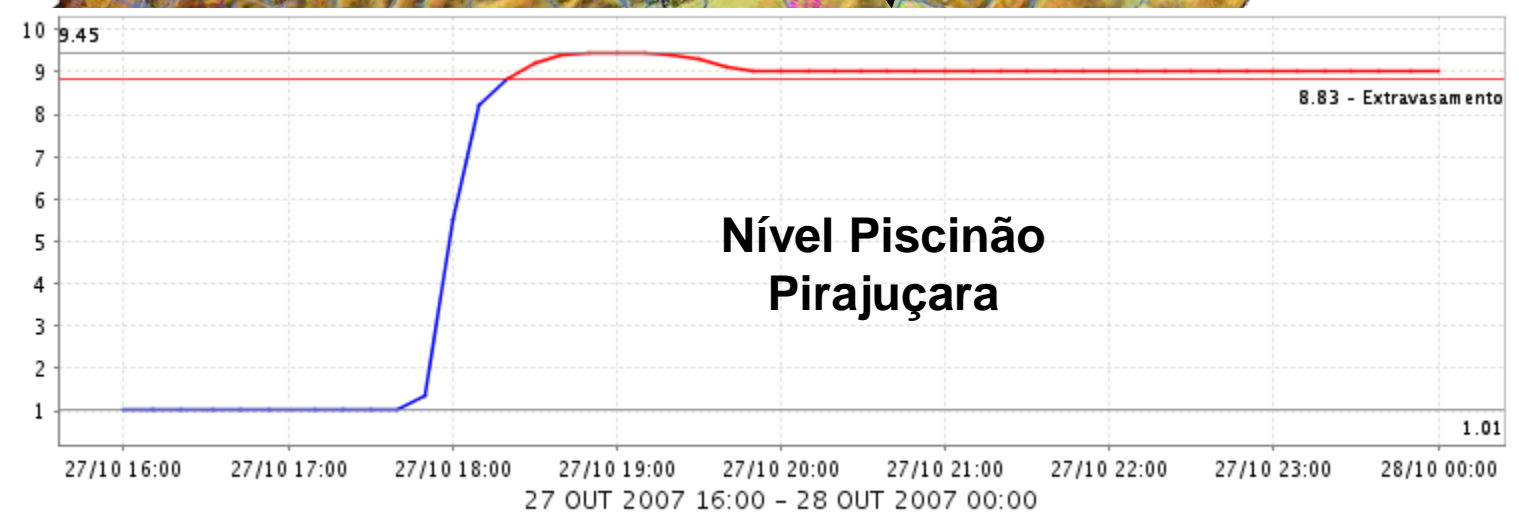
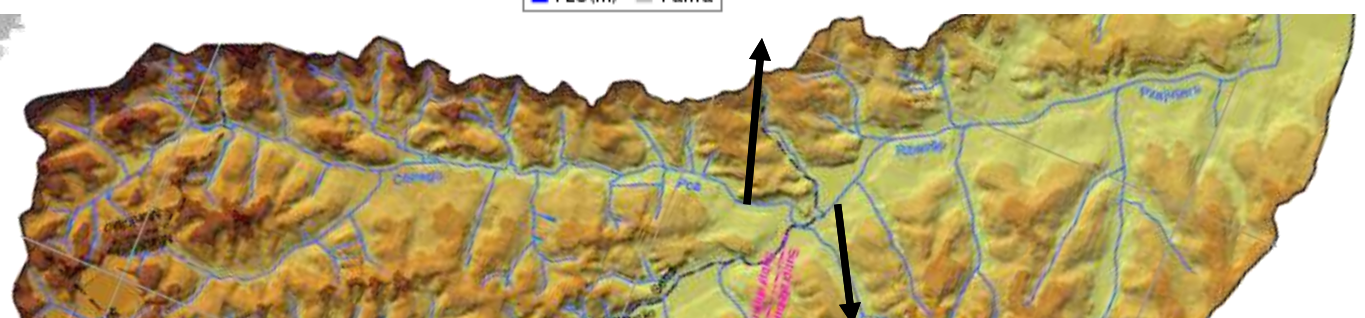
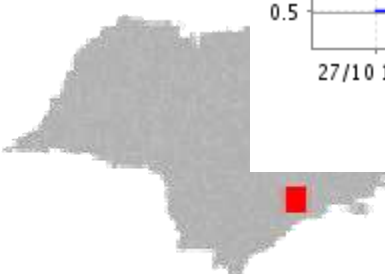
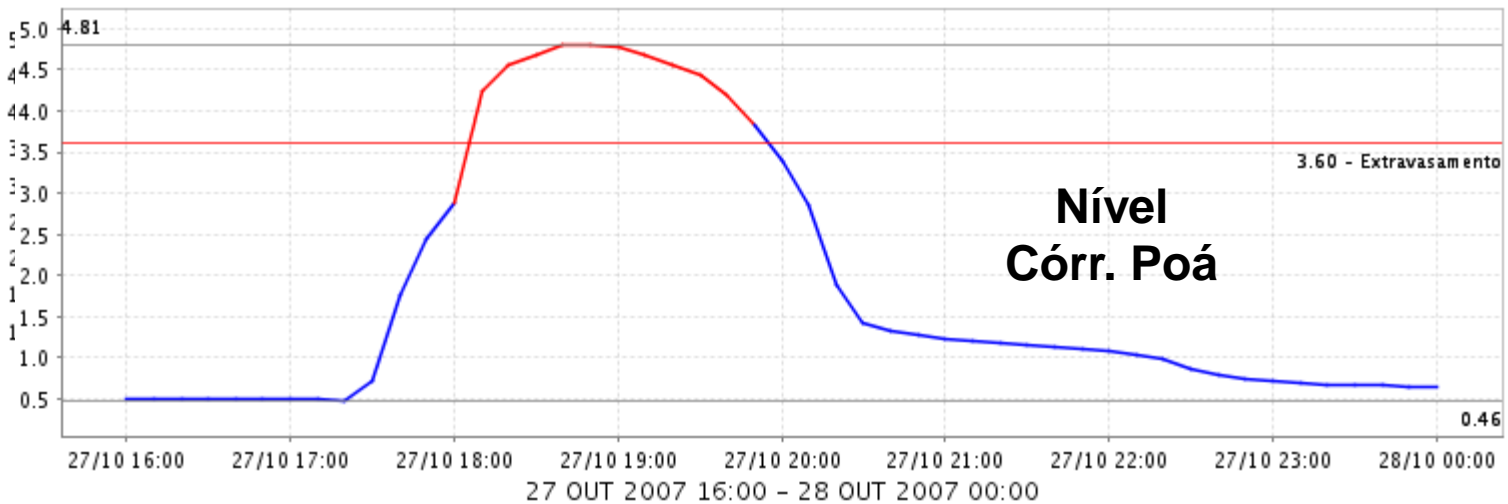
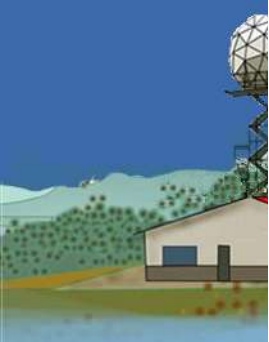
CAPPI - Momento de Pico do Evento





Radar Meteorológico Cheia no Pirajussara







FIM

<http://www.saisp.br>

<http://www.fcth.br>