

Plano Diretor sem Gestão Territorial? Tradição Nacional!

A Importância da Informação Territorial no plano diretor

Me. Enga. Fátima Alves Tostes -2013



Plano Diretor

- **Pode ser definido como:**
 - **um conjunto de preceitos e regras orientadoras da ação dos diversos agentes que além de construir também utilizam o espaço urbano.**
 - Ele faz parte da leitura da cidade real, envolvendo tanto questões relativas aos aspectos urbanos quanto aos aspectos sociais, econômicos e ambientais.
 - **A finalidade do Plano Diretor**
 - não é somente resolver os problemas da cidade,
 - mas ser um instrumento com definições de estratégias para futuras intervenções, sendo estas a curto, médio e longo prazos, e
 - servindo também como base para uma gestão democrática da cidade.



Plano Diretor

- O Plano Diretor é uma lei municipal a ser elaborada com a participação de toda a sociedade, por isso leva a denominação de Plano Diretor Participativo.
- Tem como função principal
 - a organização do crescimento do município, planejando também o futuro de toda a cidade.
 - engloba tanto as áreas urbanas como as rurais, definindo diretrizes a serem seguidas por cada uma das partes do município.



Principal Objetivo do Plano Diretor

- Estabelecer a função social da propriedade, de forma a garantir à população o acesso à terra urbanizada e regularizada, reconhecendo a todos o direito à moradia e também aos serviços urbanos.
- não é apenas um instrumento para o controle do uso do solo, mas um instrumento para o desenvolvimento sustentável das cidades.
- Para isso, é indispensável
 - que certos espaços sejam assegurados para a provisão de moradias sociais, atendendo à demanda da população de baixa renda,
 - assim como sejam garantidas boas condições para as micro e pequenas empresas, pré-requisitos de valiosa importância para haver um crescimento urbano equilibrado e para que a ocupação urbana se dê de maneira regular em todo o território do município.



Etapas para a elaboração do Plano Diretor



Identificação da realidade municipal e urbana;

- Definição da temática a ser desenvolvida;
- Aprovação das propostas pela Câmara de Vereadores;
- Estabelecimento de prazos para a prática do Plano;
- Revisão do Plano

**Como identificar essa
realidade se não
conhecemos o território**



IMPORTÂNCIA DA INFORMAÇÃO ATUALIZADA DO TERRITÓRIO



- O território é dinâmico.
- Existe informação do território?
- Que tipo de informação existe?
- Qual a origem desta informação?
- O corpo técnico esta capacitado para o uso e atualização?



Qual a Meta?

Quando falamos em CONHECIMENTO DO TERRITÓRIO devemos ter em mente:

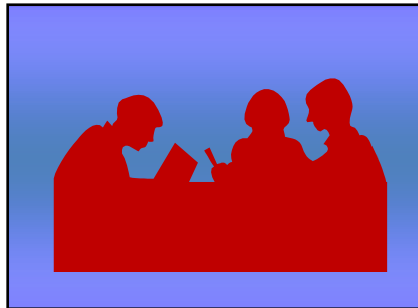
- ✓ qual a meta que deverá ser atingida (O que eu preciso)
- ✓ Como solicitar o produto adequado as necessidades técnicas e orçamentárias
- ✓ E ainda saber escolher a ciência e o método de gerar a informação do território que atenda nossas necessidades técnicas.



A META E A SOLUÇÃO



✓ **PLANEJAMENTO?**



✓ **GESTÃO?**



✓ **EXECUÇÃO E CADASTRO**

QUE CIÊNCIA UTILIZAR PARA GERAR A INFORMAÇÃO DO TERRITÓRIO

✓ *SENSORIAMENTO REMOTO*

✓ **ORBITAL**

Imagens de satélite

Radar

✓ **SUB-ORBITAL**

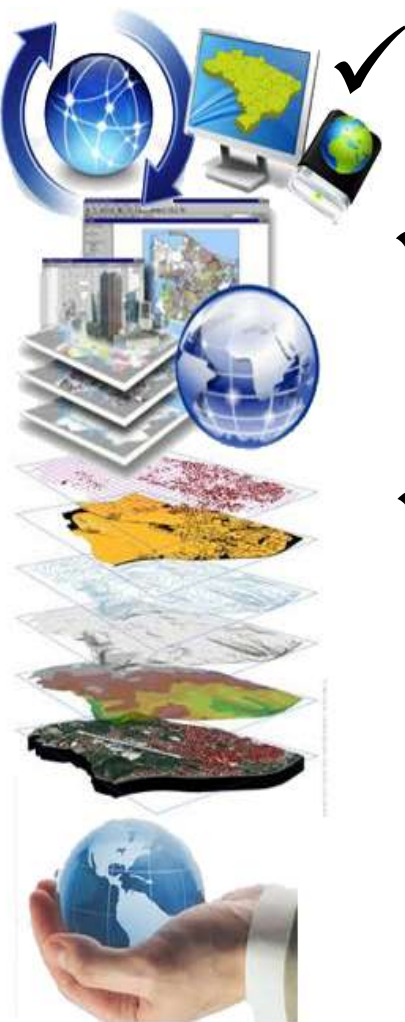
Aerofotogrametria

LiDAR

Radar

✓ **GLOBAL POSITION SYSTEM - GPS**

✓ **TOPOGRAFIA**



A informação atualizada do território



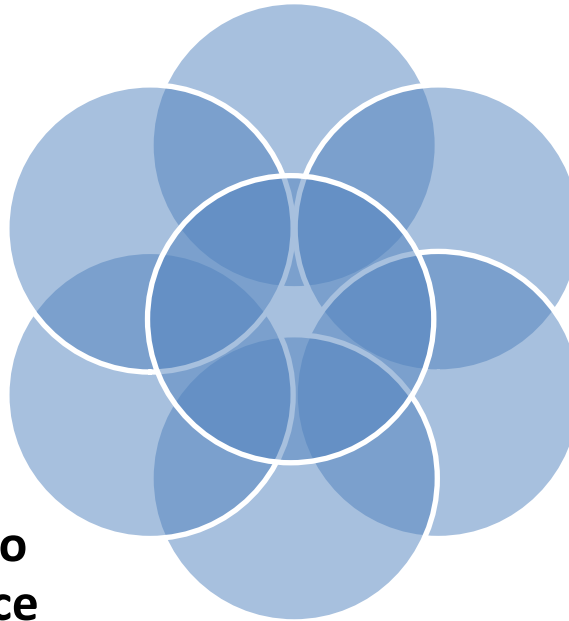
- O que é?
- Quanto custa?
- Para que serve?



- Como Solicitar?
- Como utilizar?
- O que é necessário?
- Como representar



**A informação atualizada do território,
bem representada, é um investimento.
Devemo-nos perguntar quanto custa não
ter essa informação de forma correta, e,
não quanto custa obtê-la.**



**“Custo Benefício
X
Custo Malefício”
Irineu Idoeta**

**Essa informação do território
bem representada é o alicerce
para o Cadastro Técnico e para a
implantação de um Sistema de
Informação Geográfica (SIG)**



ONDE APLICAR

- A base cartográfica vetorial e ortofotocarta são aplicáveis nas mais diversas áreas, entre elas destacamos:
 - PLANO DIRETOR
 - O Planejamento Urbano,
 - Planejamento, Gestão e execução da Malha Viária,
 - Planejamento, Gestão e execução de Redes de Drenagem,
 - Mapeamento das Áreas de Risco Ambiental,
 - Controle da ocupação e degradação do meio ambiente
 - Base principal para auxílio no Cadastro Técnico e sistema de informação geográfica .
 - e como resultado fortalecer a Administração Municipal



Informação Cadastral do território de boa qualidade informações importantes



- **Rede de referencia cadastral**
 - Importante ferramenta para atualização da base cartográfica.
 - Instrumento necessário para que todo projeto a ser implantado no município seja obrigado a estar vinculado a esta rede o que permitira **ANALISE DE APROVAÇÃO** destes projetos sobre a base cartográfica.
- **Base cartográfica vetorial e ortofotocarta**
- **Recadastramento**
- **Sistema de informação geográfica**

**Como está a situação das
informações territoriais do
seu município?**



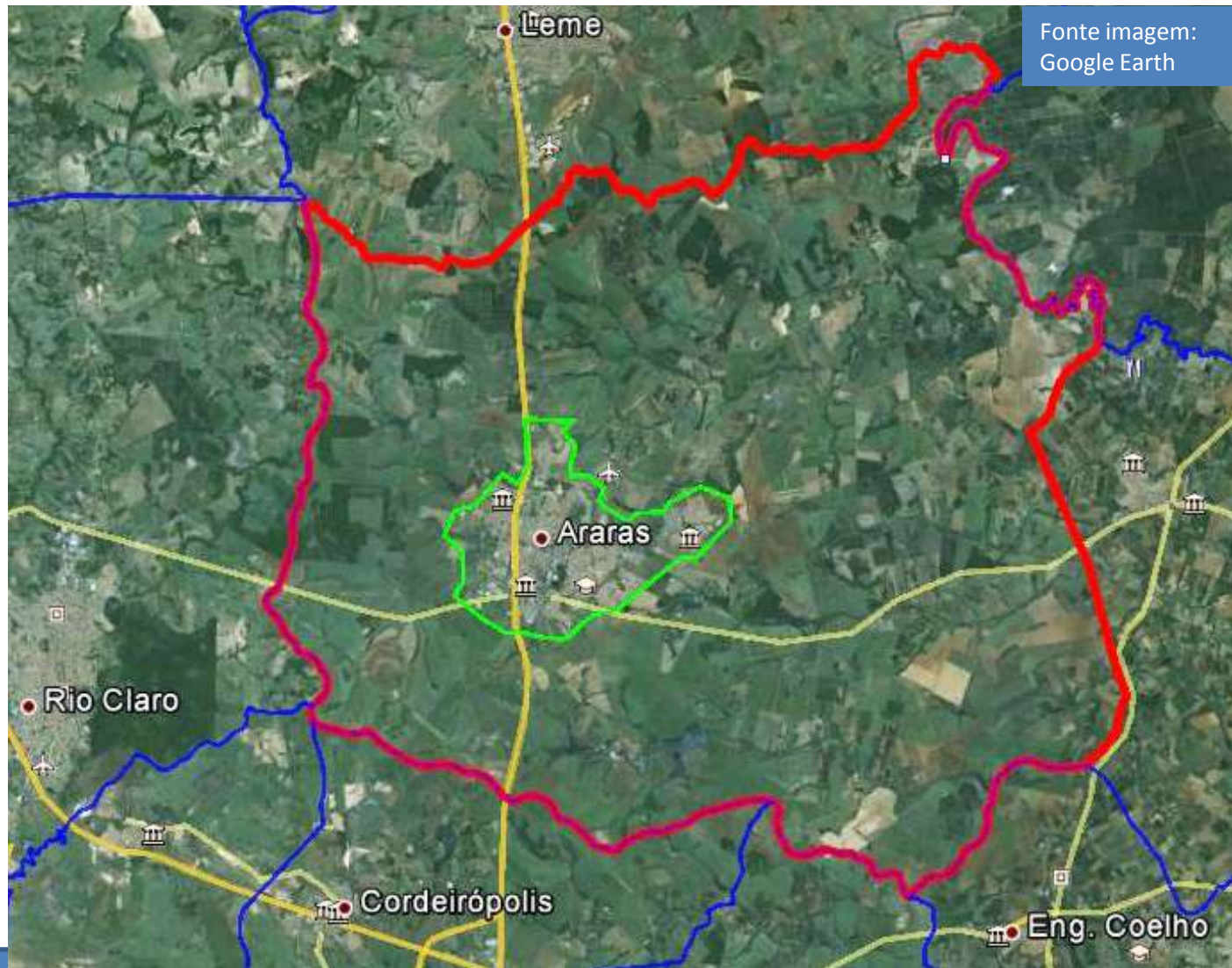
Exemplo -informação do Território



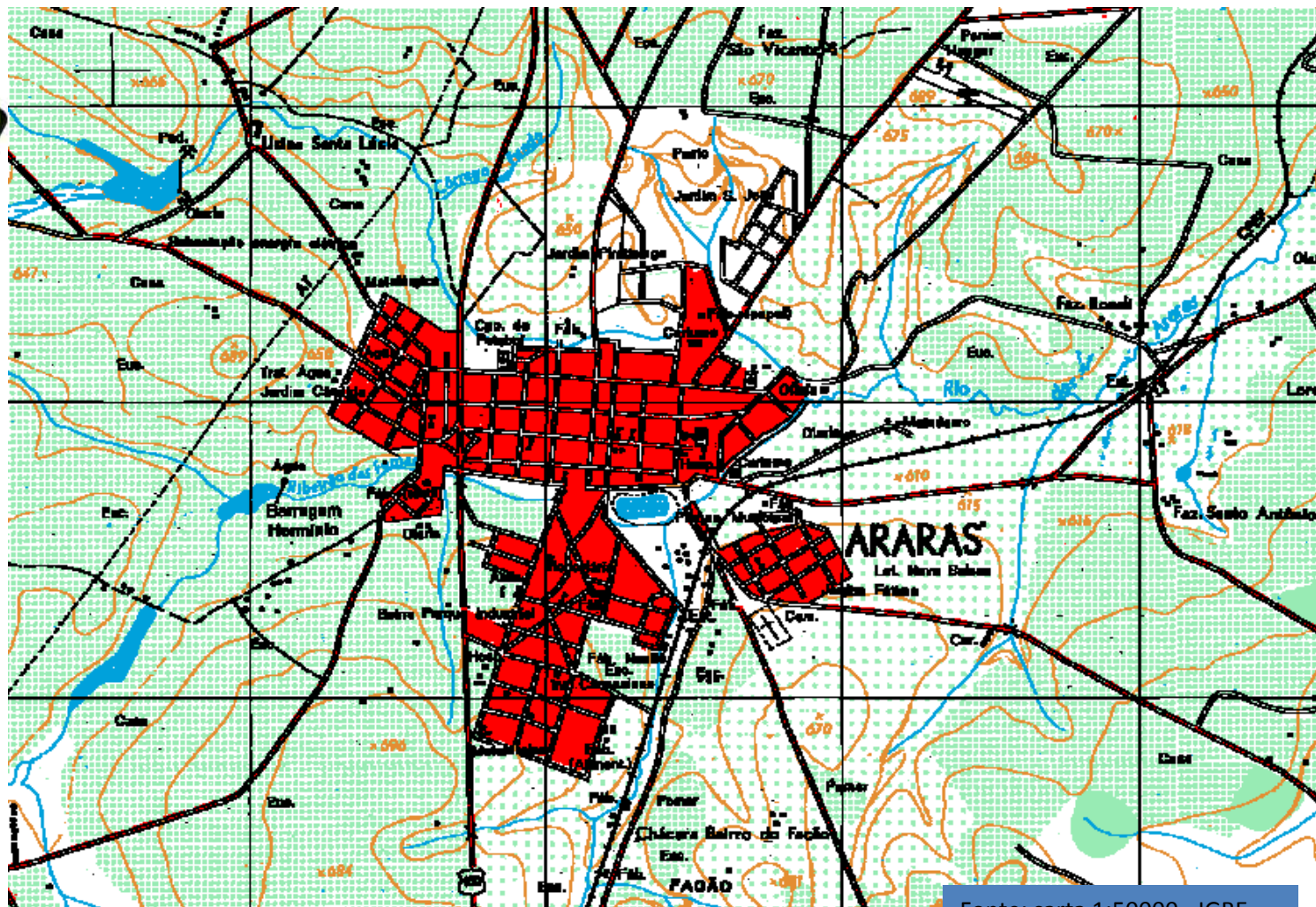
Fonte:
Google Earth

Área urbana ocupada – 2013

Fonte imagem:
Google Earth



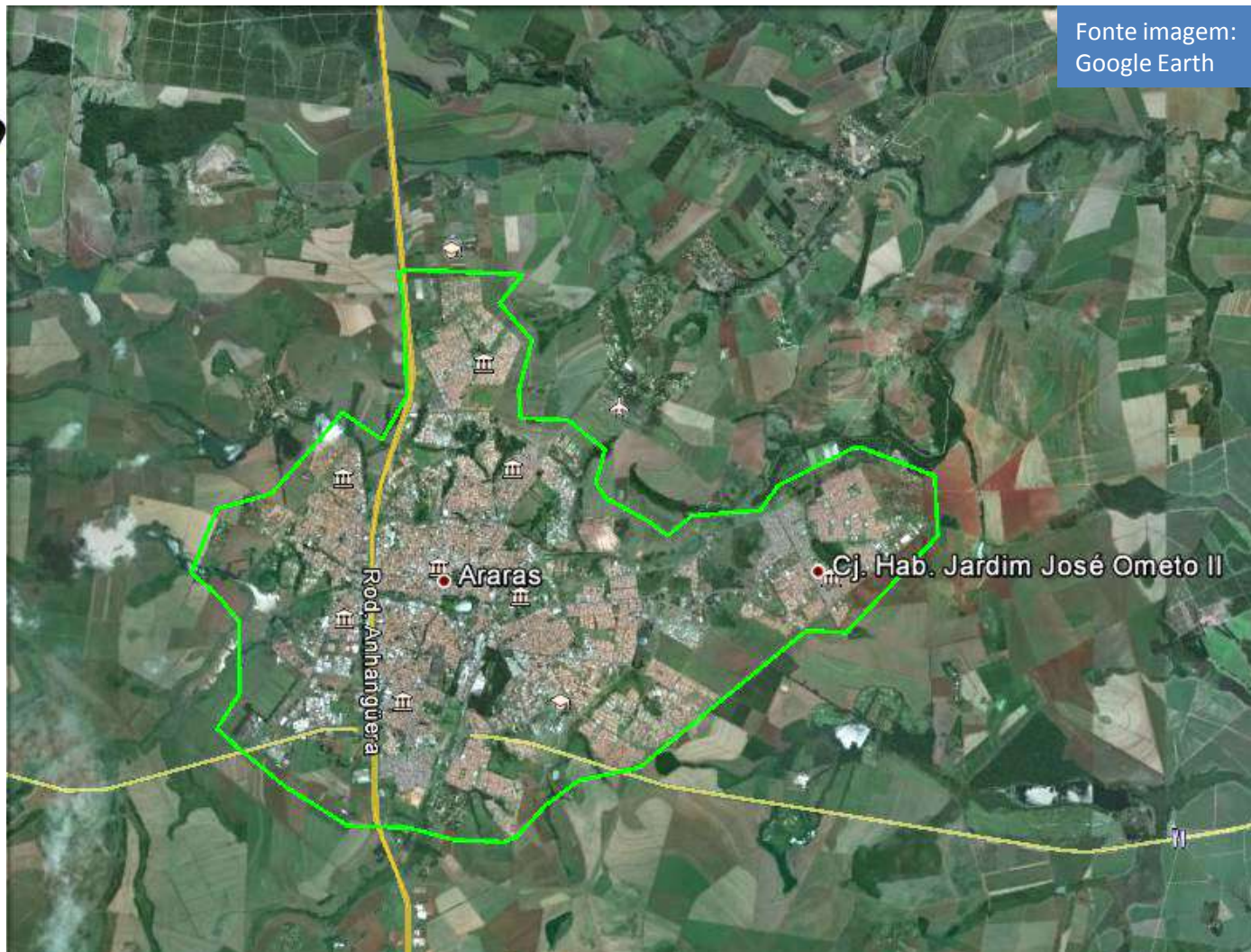
Perímetro urbano – 1969 – 6,34km²



Fonte: carta 1:50000 - IGEB

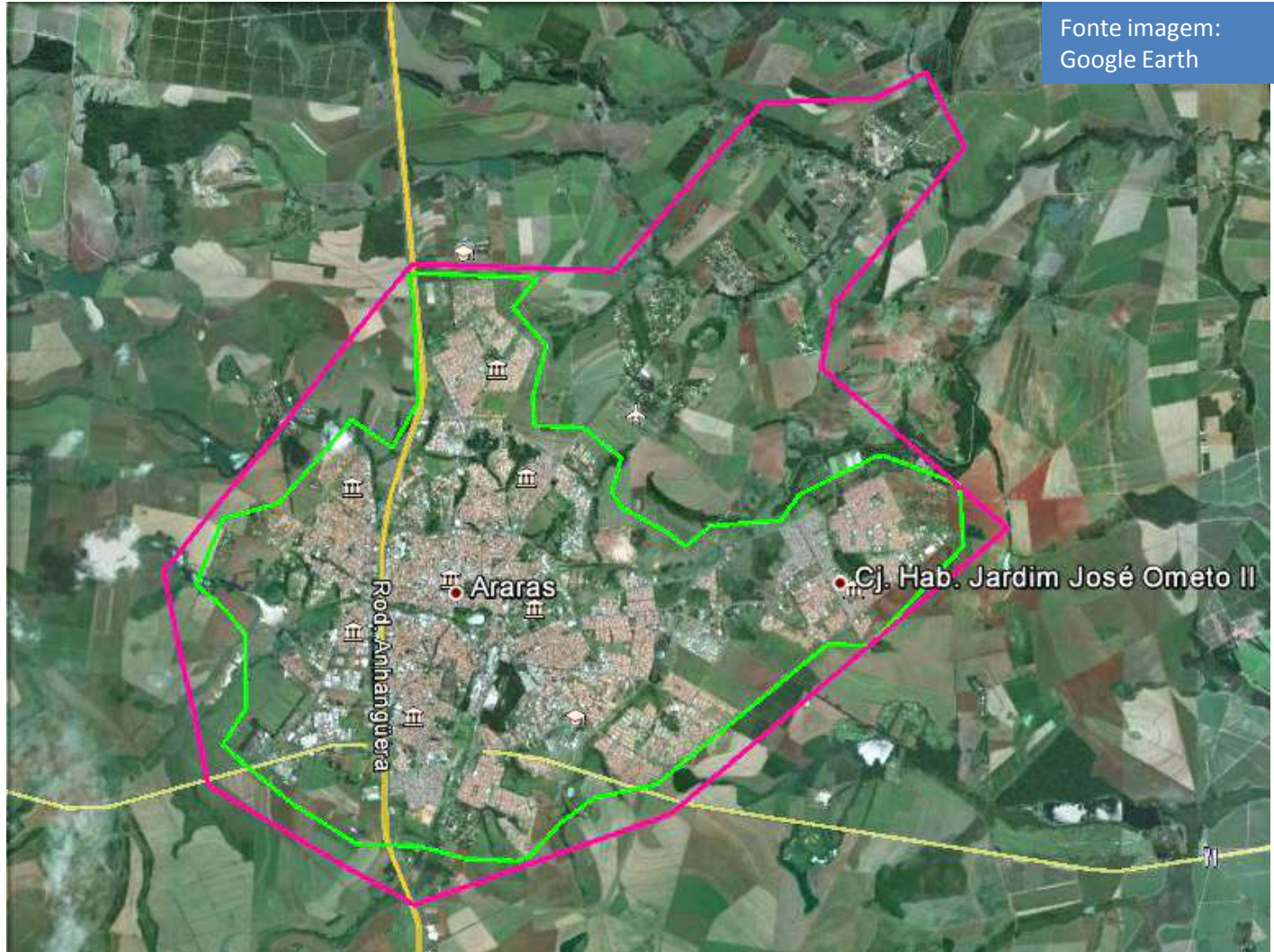
Área urbana ocupada – 2013 – 43, 21 km²

Fonte imagem:
Google Earth

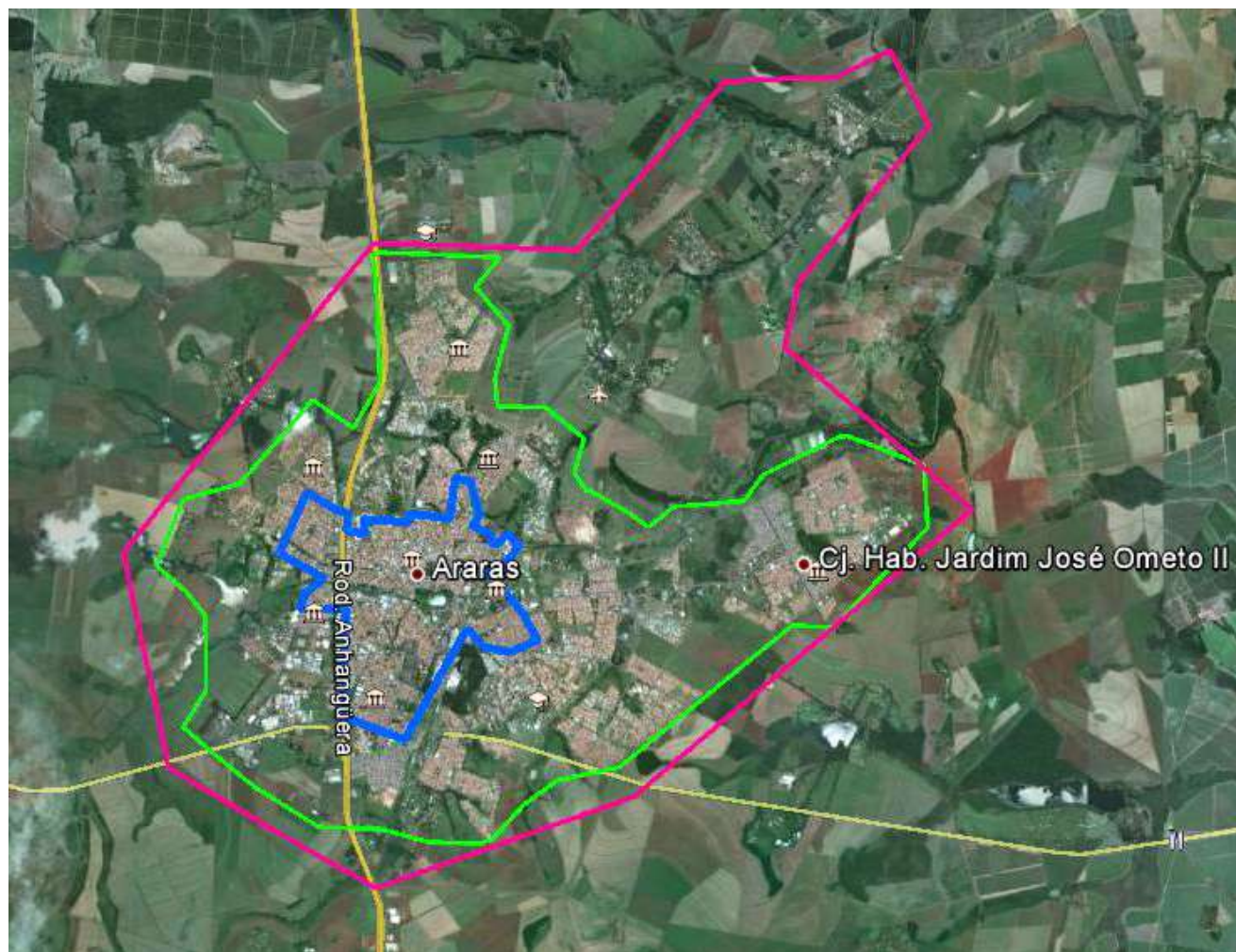


Área urbana , chácaras e aeroporto – 2012 – 75,16 km²

Fonte imagem:
Google Earth

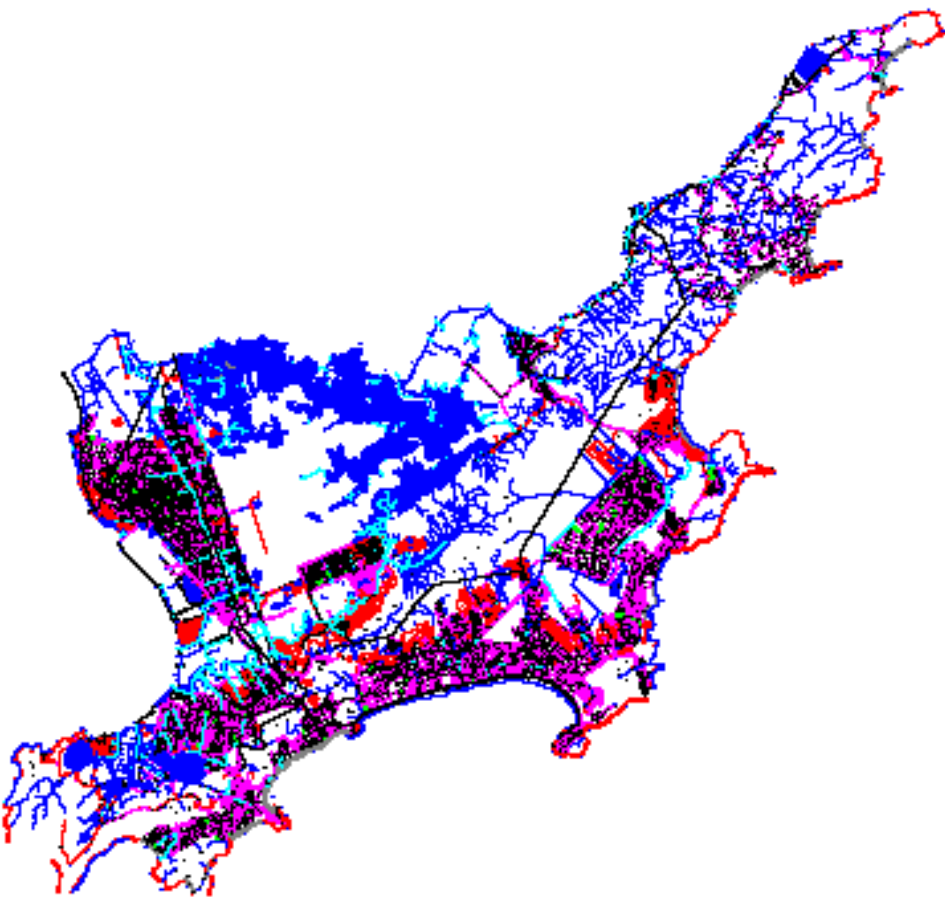


1969 a 2013

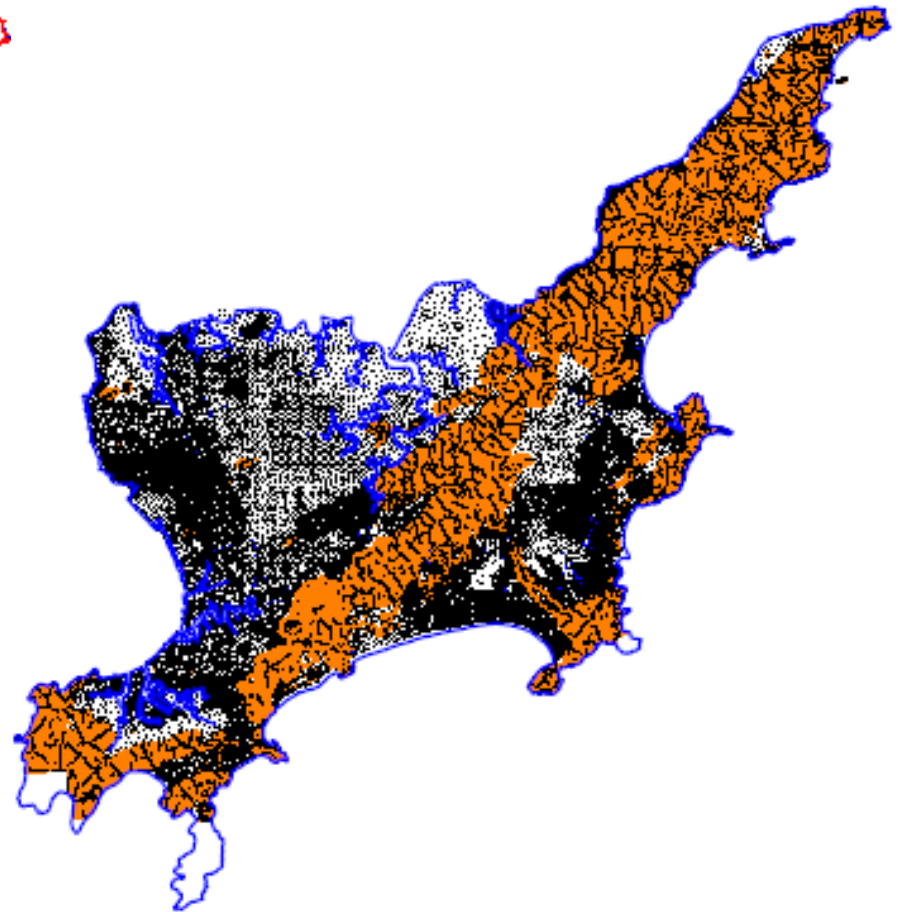


**Informação do território
bem representada é o
alicerce de um plano diretor**





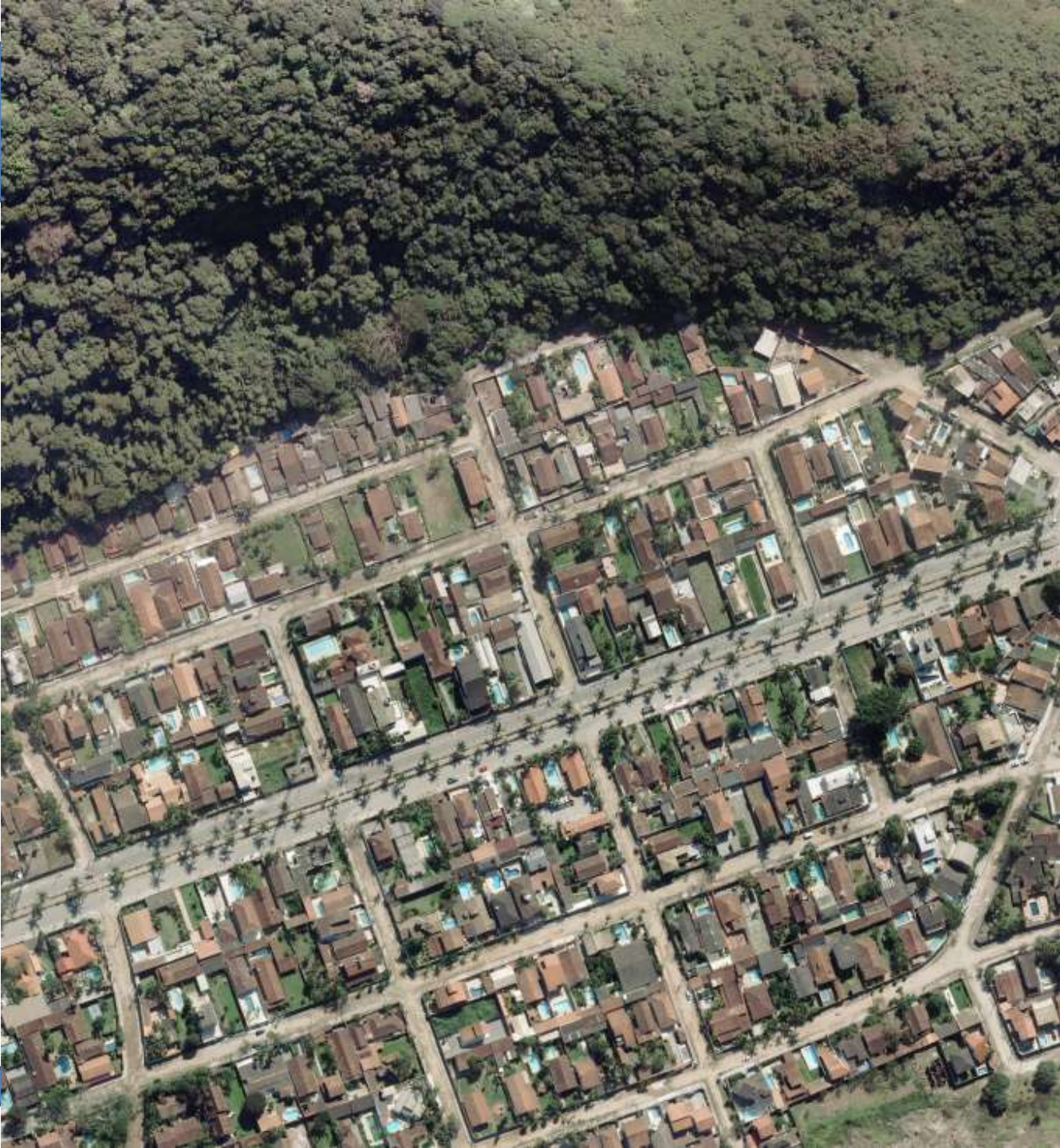
PLANIMETRIA



ALTIMETRIA

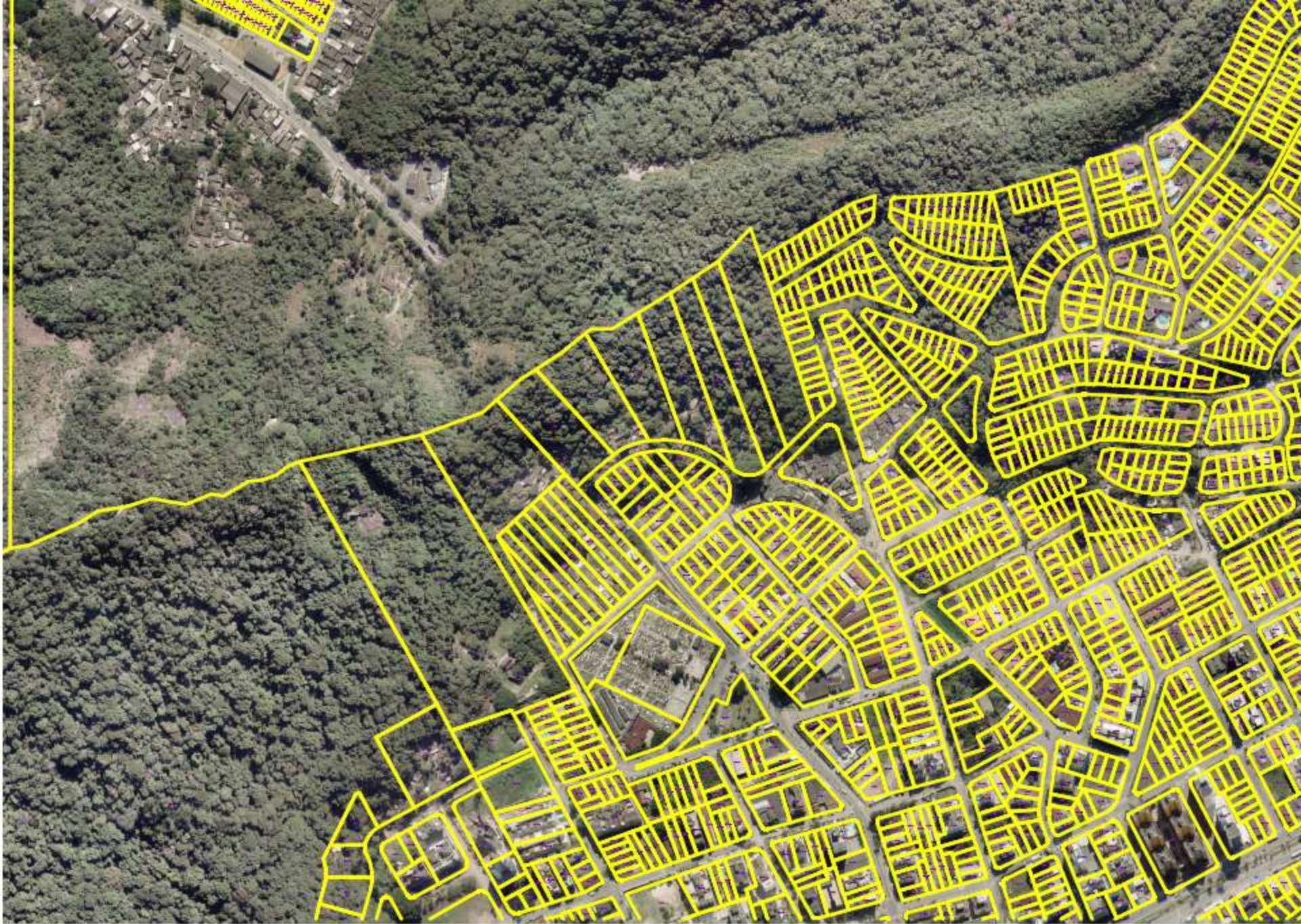




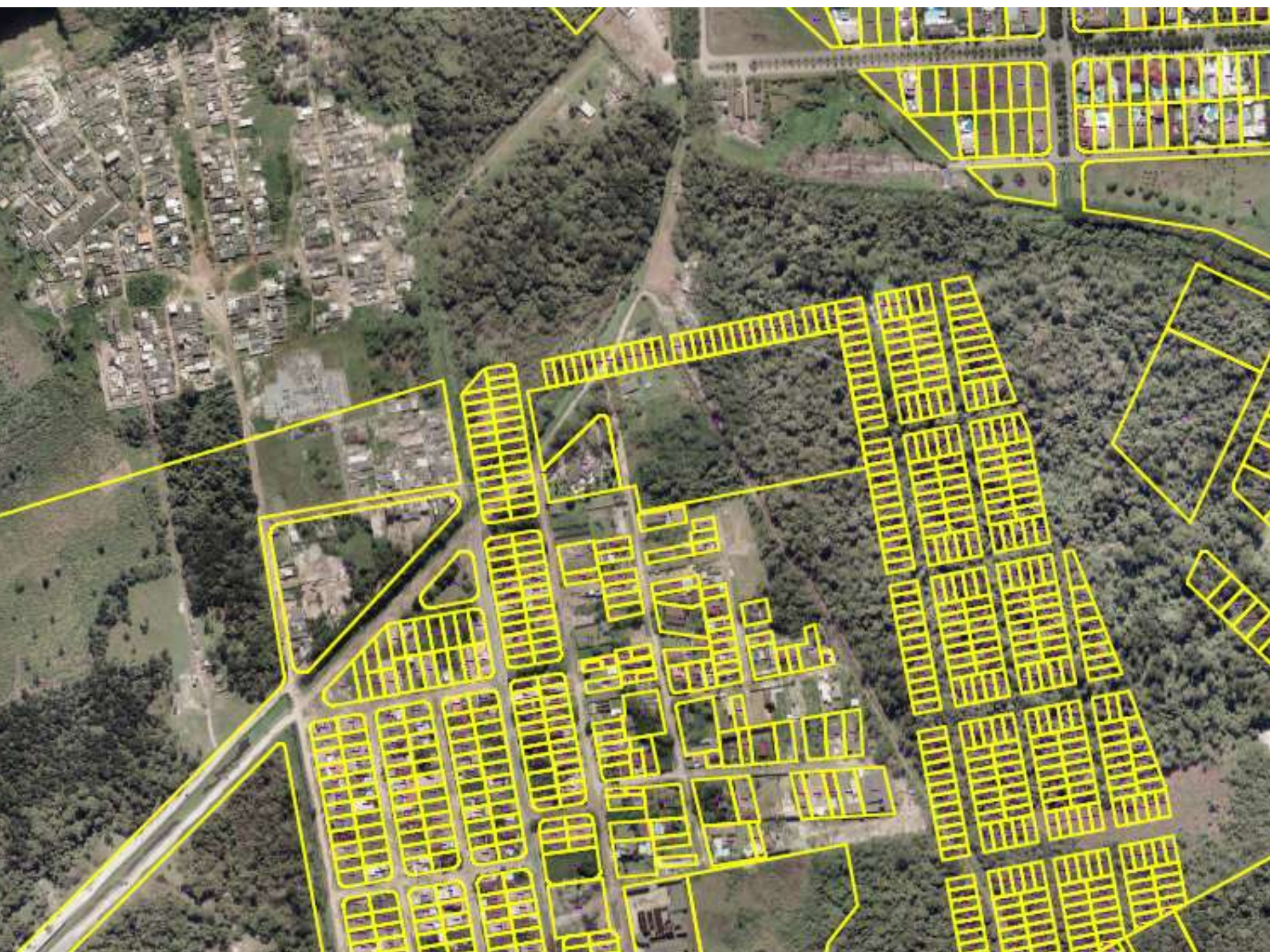


 **BASE**





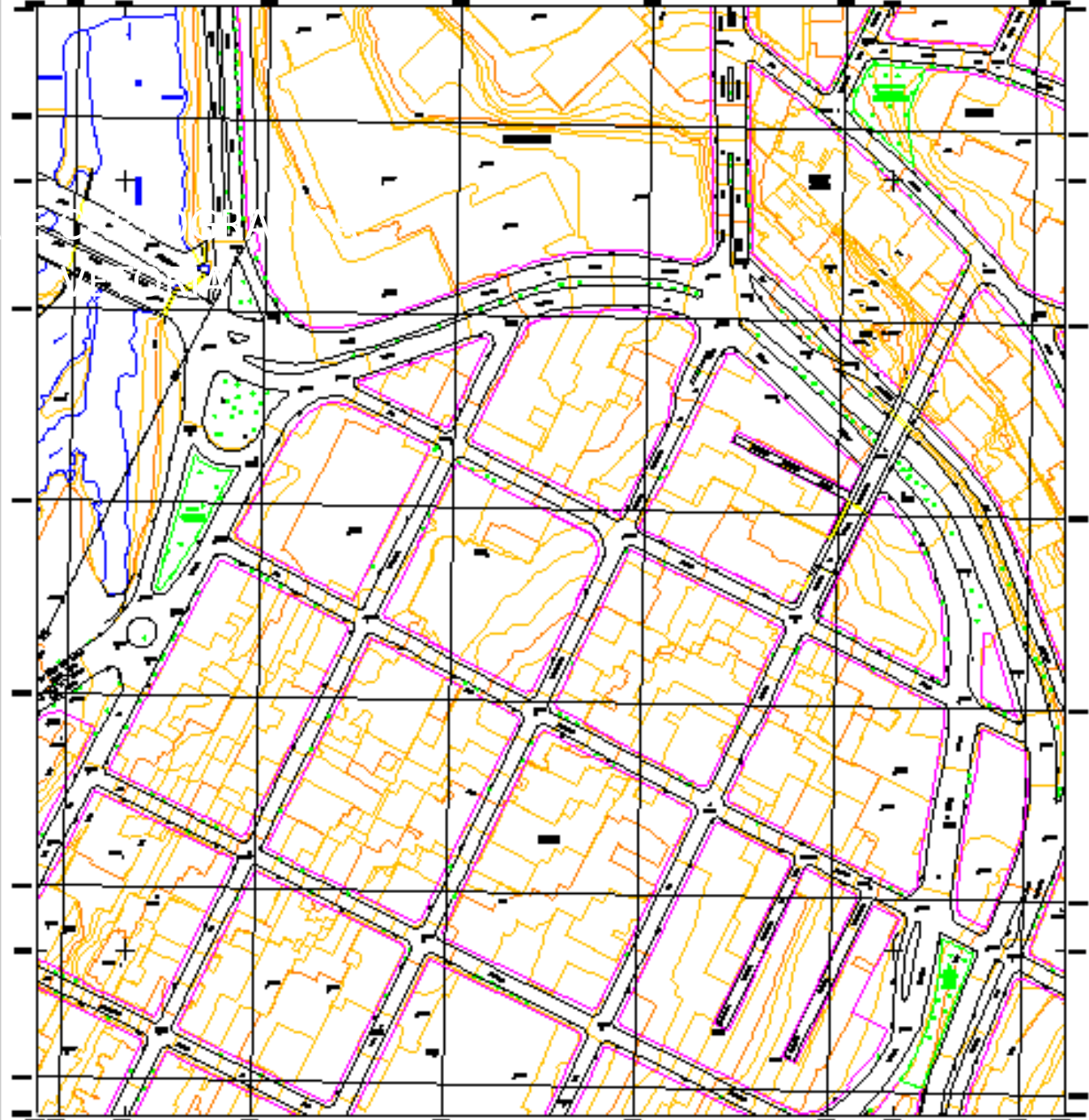




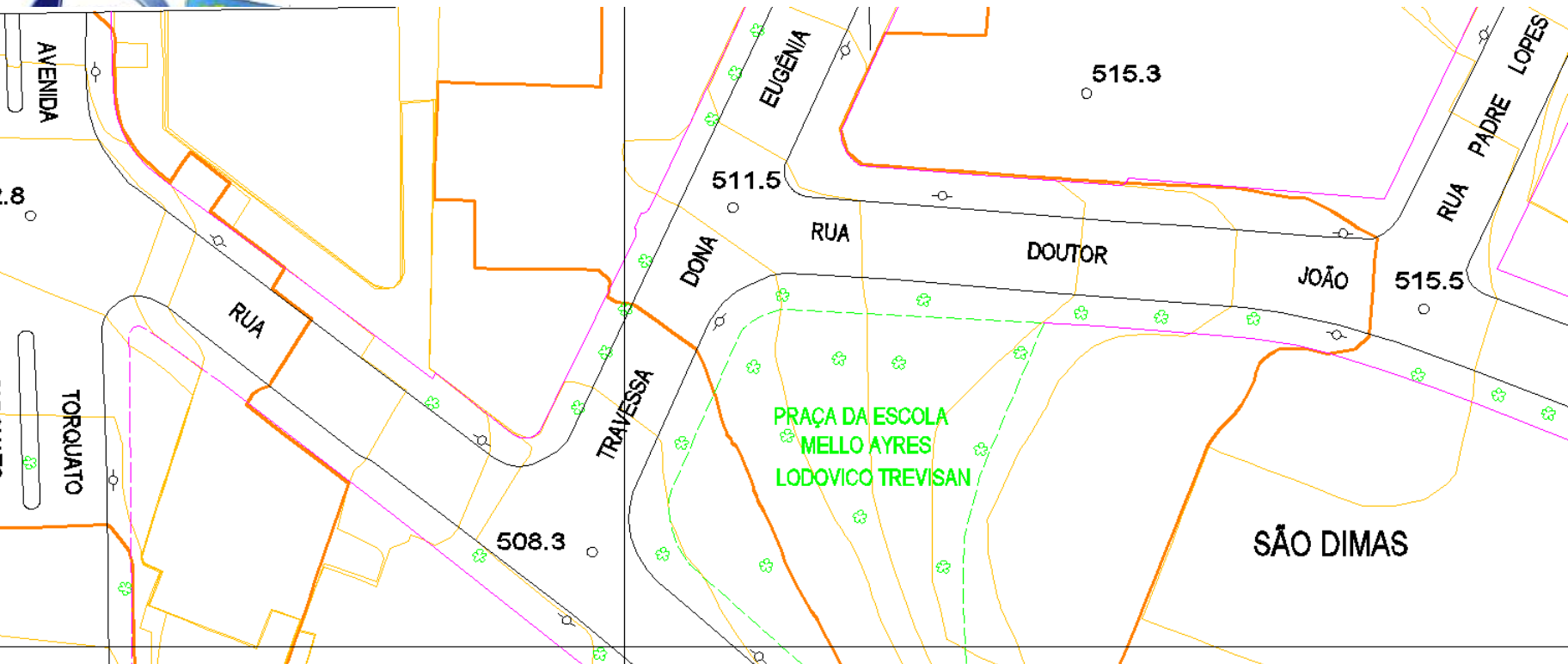


 **BASE**





DETALHE



Ortofotocartas na escala 1:1.000





Ortofotocartas na escala 1:1.000







 **BASE**

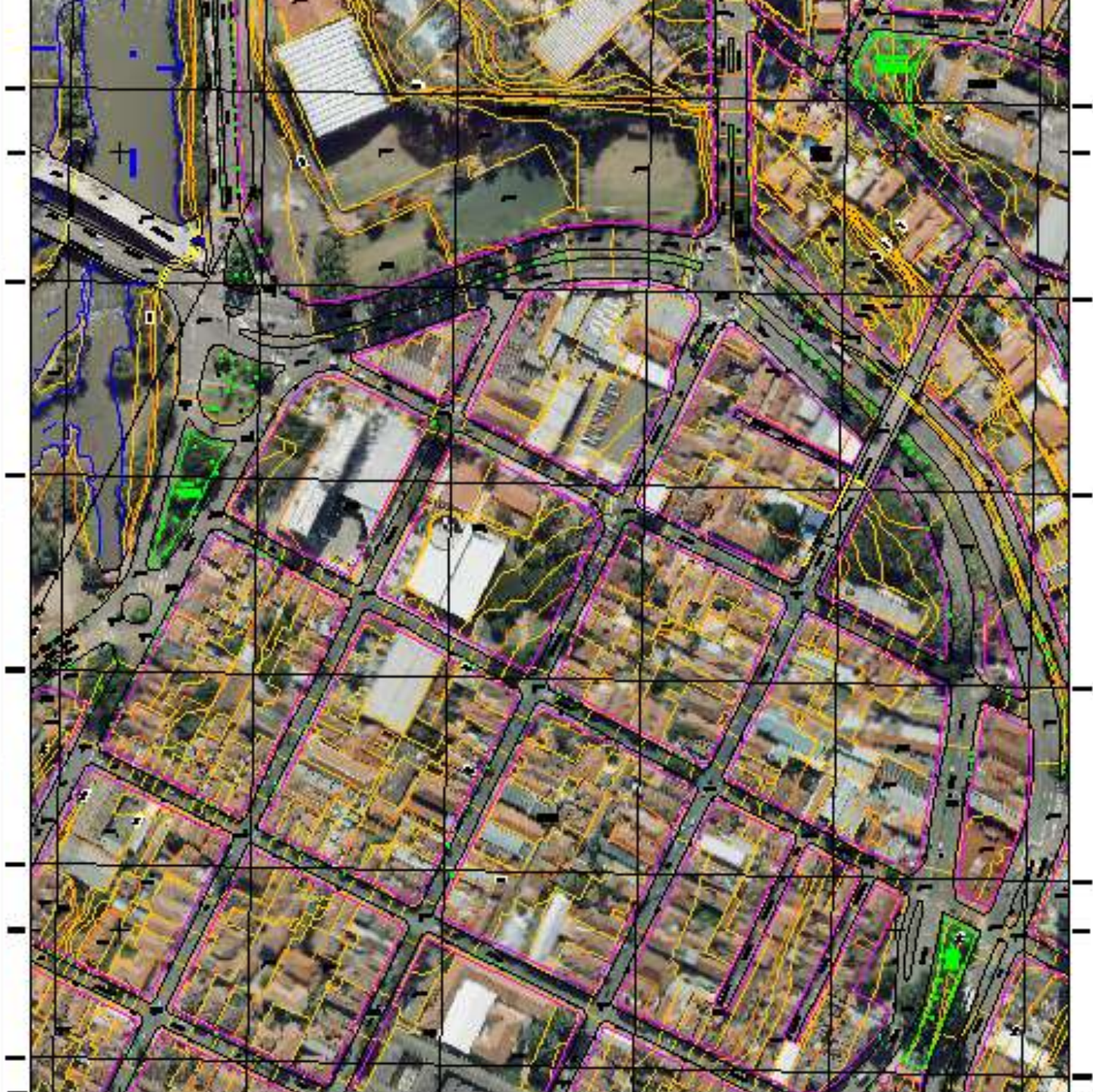




DETALHE

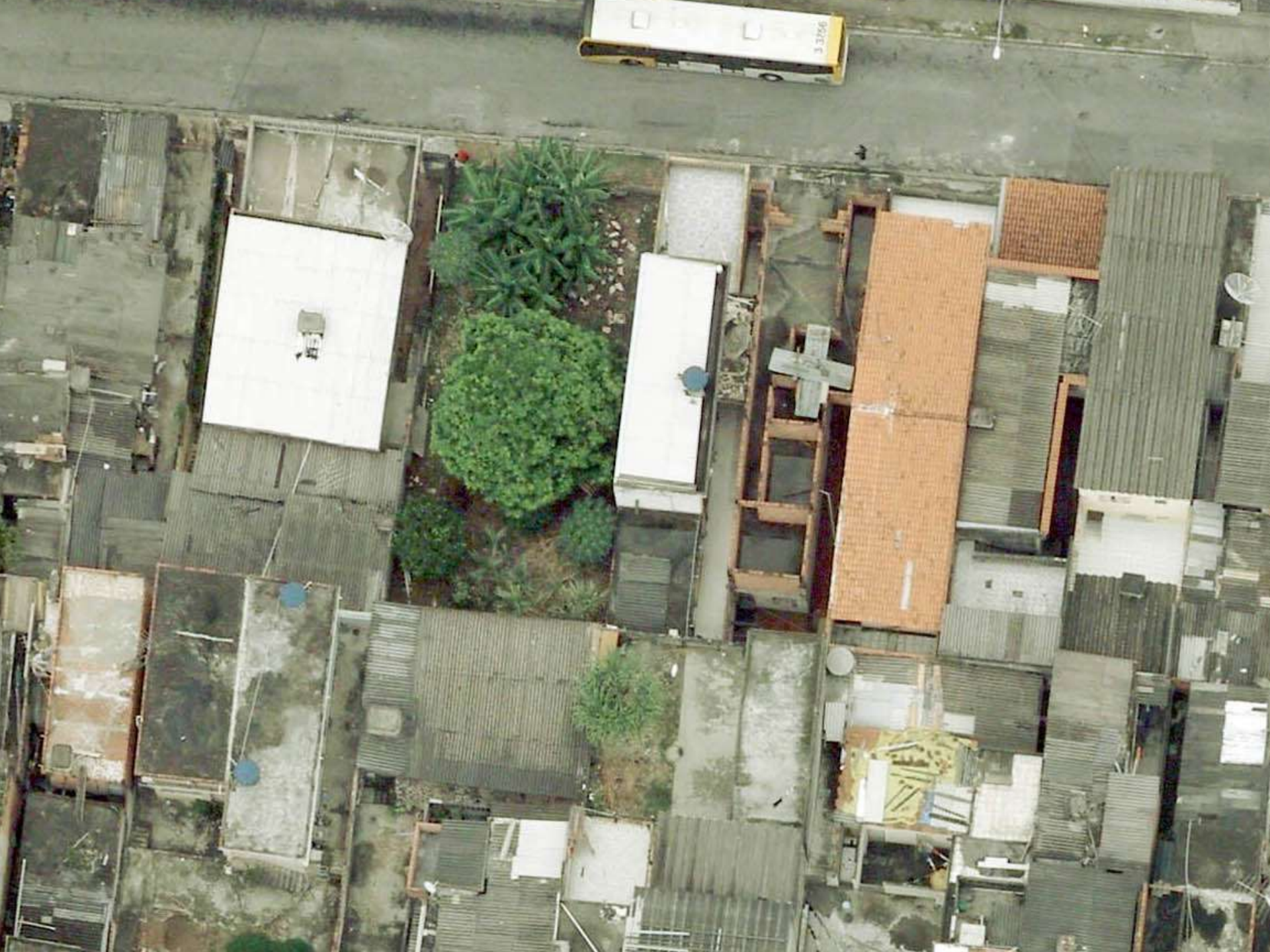


BASE VETORIAL
E
ORTOFOTOCARTA



GSD 6 cm





O QUE PRECISA PARA APLICAR



- Institucionalização do SCM
 - Rede de referencia cadastral
 - Cartografia sistemática
- Integrando todas as secretarias, através da utilização de uma base cartográfica, única e confiável.
- Treinando e capacitando os usuário, para utilização e atualização.
- Modernizando a gestão territorial;
 - Geoprocessamento corporativo;
 - Geração e incorporação de bases territoriais ao geoprocessamento; e,
- Manutenção da informação do território
 - Competências e procedimentos
 - Quem atualiza.
 - Processo de atualização



- Obrigado pela atenção
- fatima@baseaerofoto.com.br