

PROJETO ROCHAVERÁ

Palestra no Instituto de Engenharia

6/8/09

Eng. Mario Franco

Visão geral do Empreendimento

Área total > 200.000 m²

- Torres B e A
- Torre D
- Áreas comuns
- Torre C
- Cogeração
- “Deck-parking” metálico

O projeto arquitetônico Aflalo & Gasperini





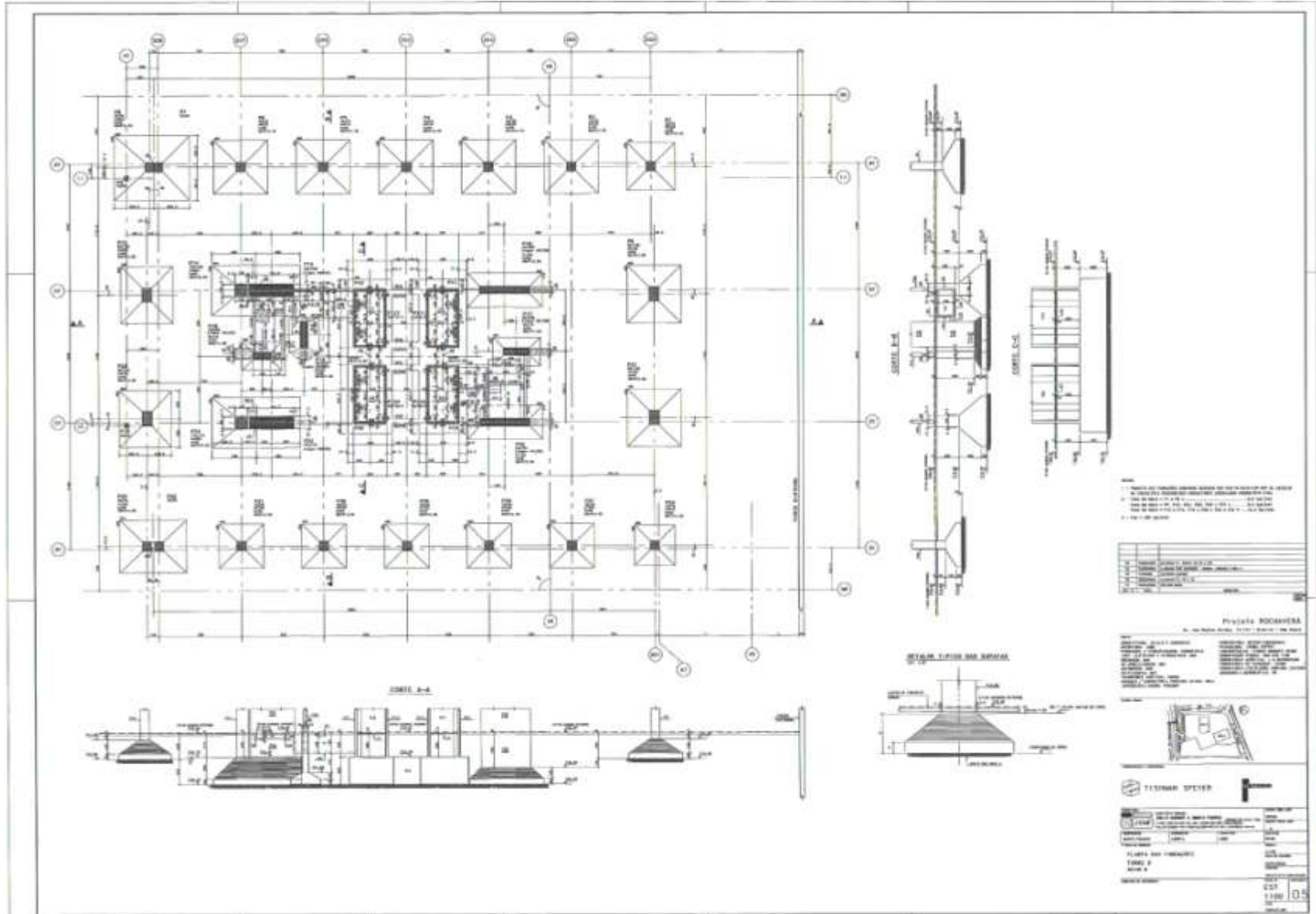


PROJETO ROCHAVERÁ

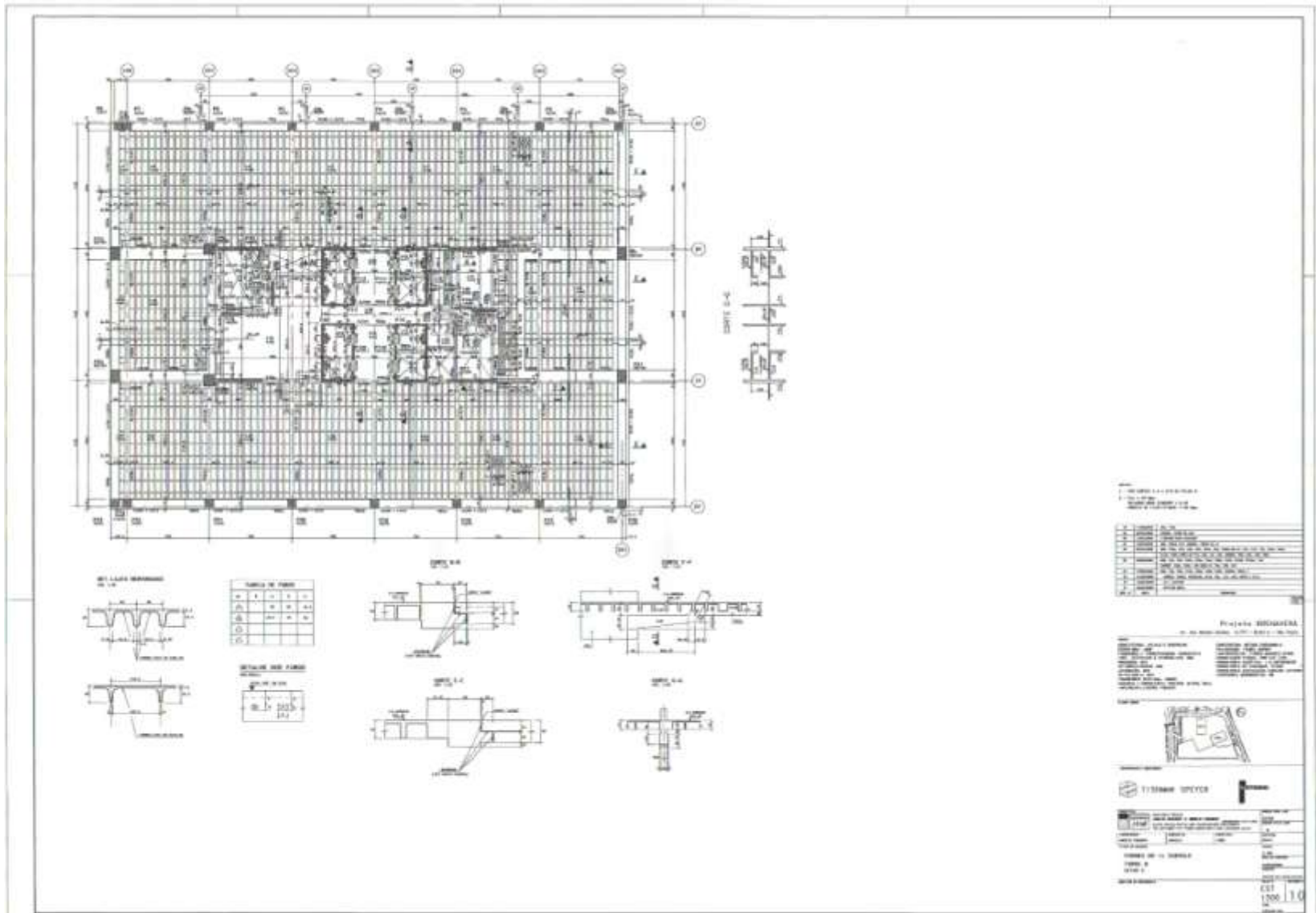
Torres A e B (23 lajes)

Geometria

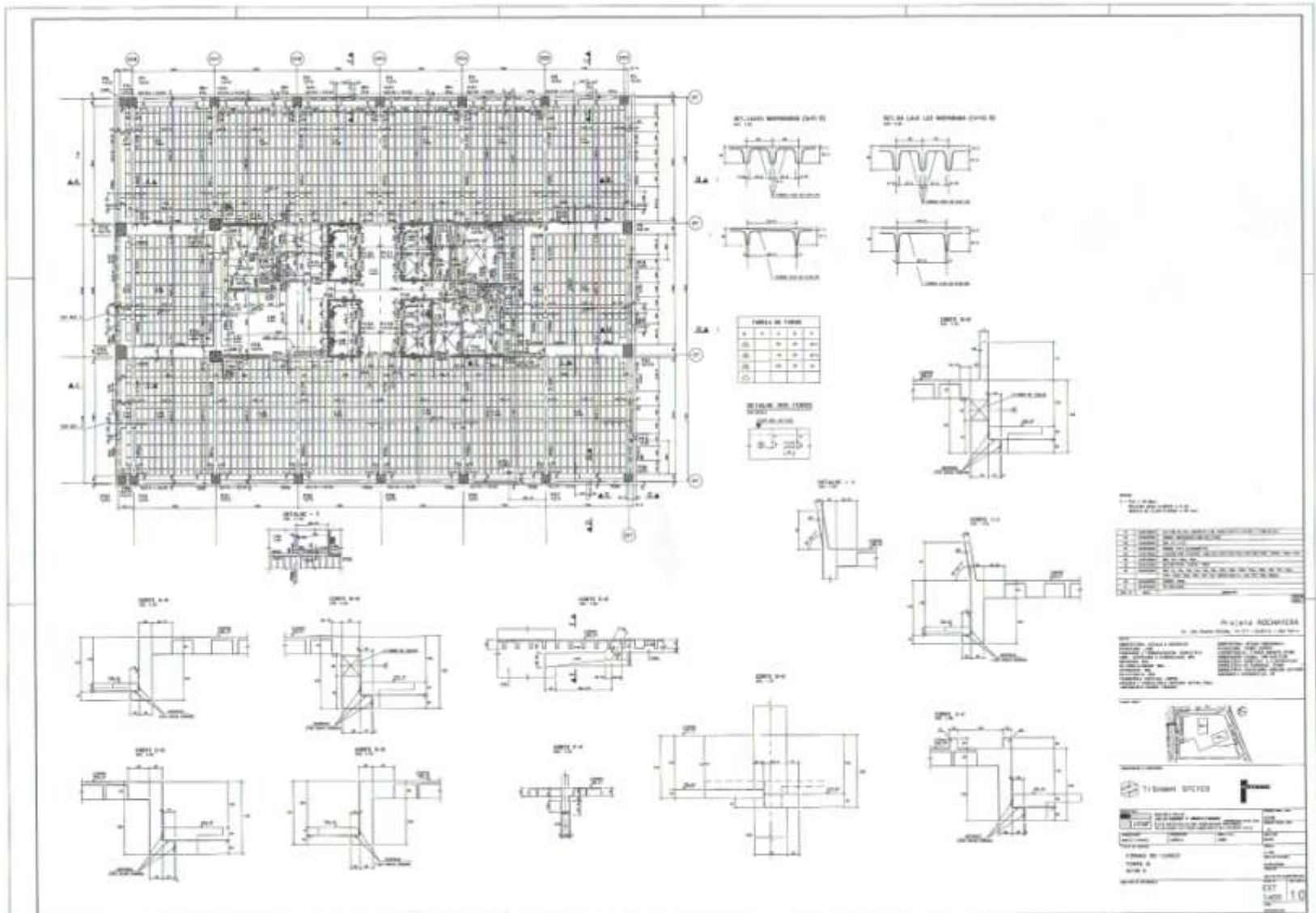
Fundações



10. subsolo

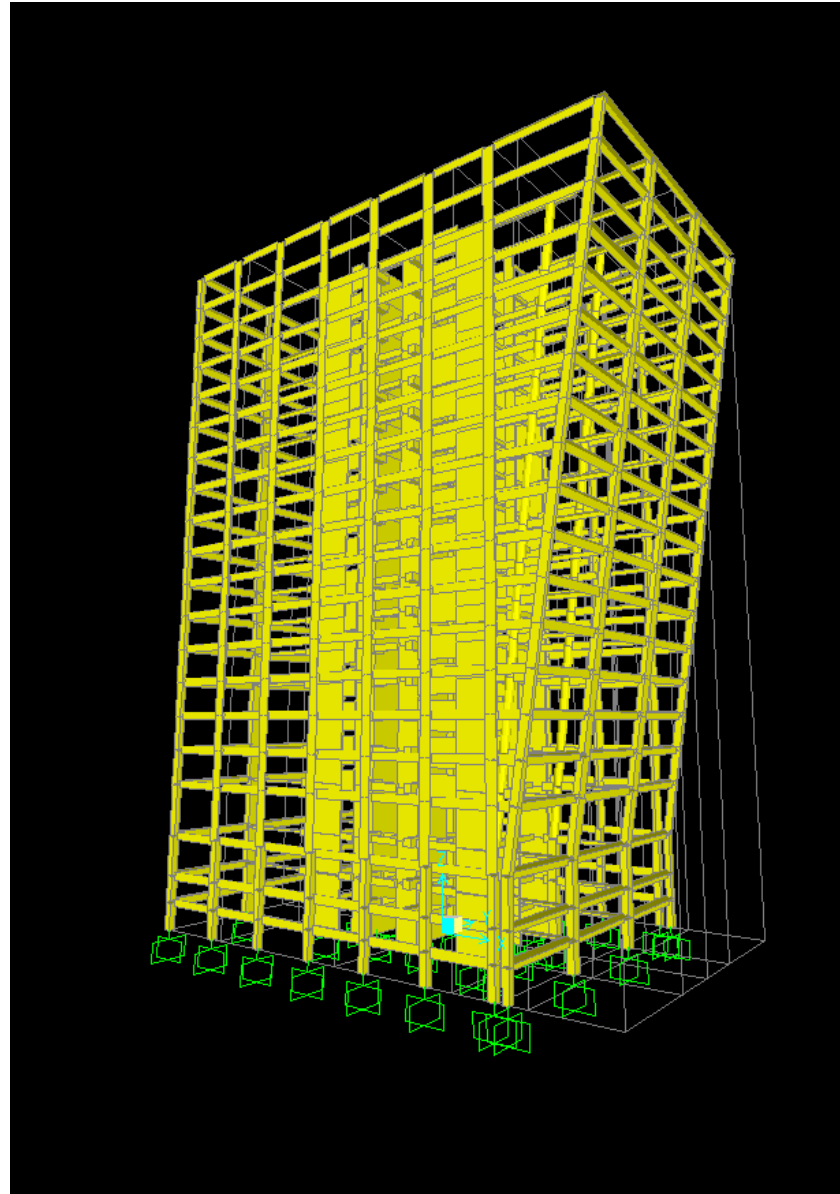


Térreo

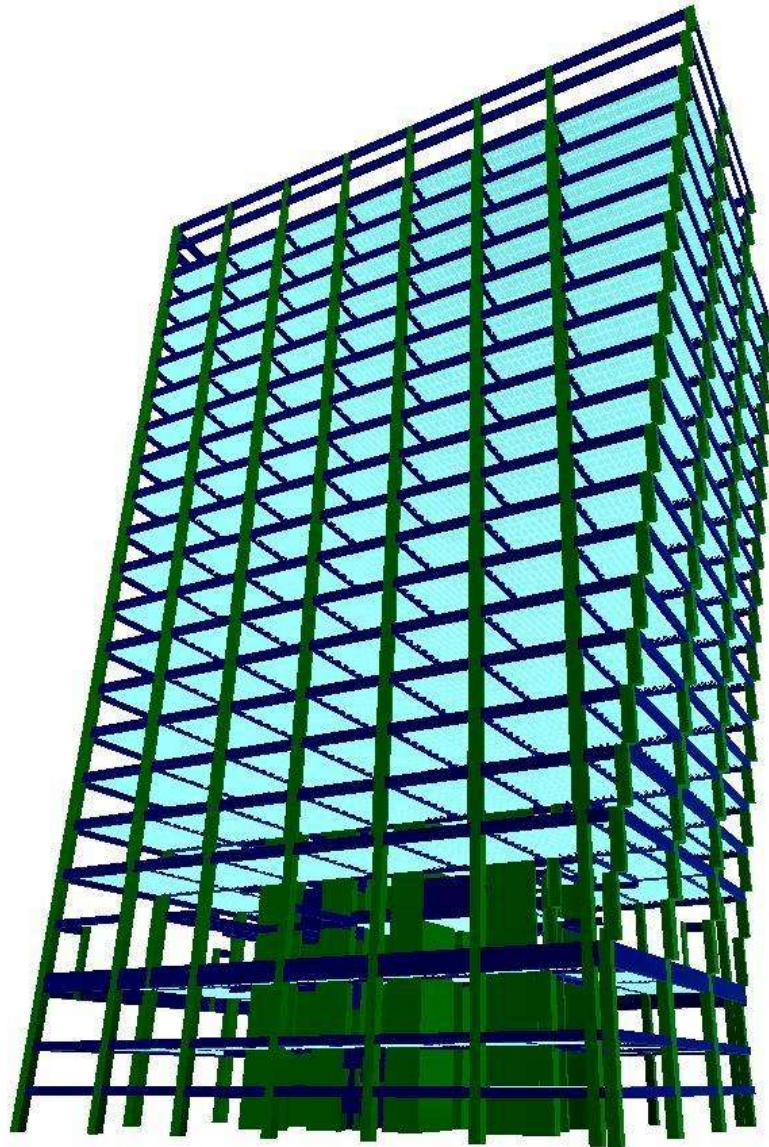


Partido Estrutural

SAP 2000



TQS



Critérios de projeto

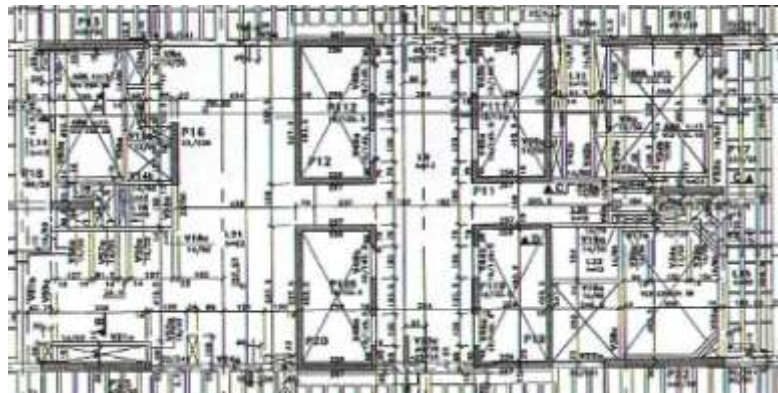
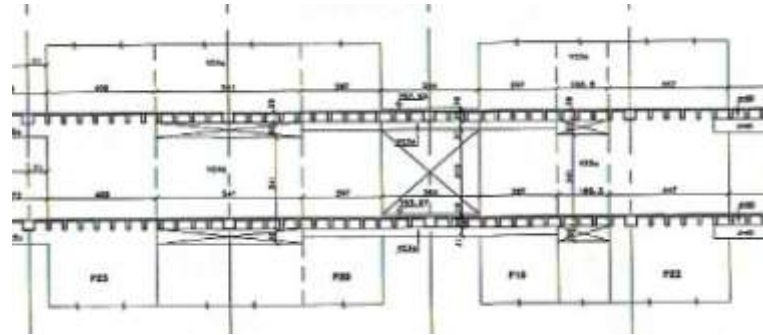
Os deslocamentos horizontais

- Deslocamento permanentes: 6 cm >> 12 cm
- Deslocamento relativo entre andares:>> 8 mm
- Prever folgas nos caixilhos e nos premoldados de fachada: 1,5 cm
- O deslocamento longitudinal máximo devido ao vento é de 2 cm



O núcleo rígido

- Caixas de elevadores fechadas
- Paredes adicionais de travamento



A ação do vento

- Modelo completo do conjunto de edifícios
- Interface entre arquivos L.A.C. e modelo TQS
- Verificações dinâmicas (conforto dos ocupantes)
- Ensaio para Torre B isolada



Execução das Torres B e A









28 7 2006























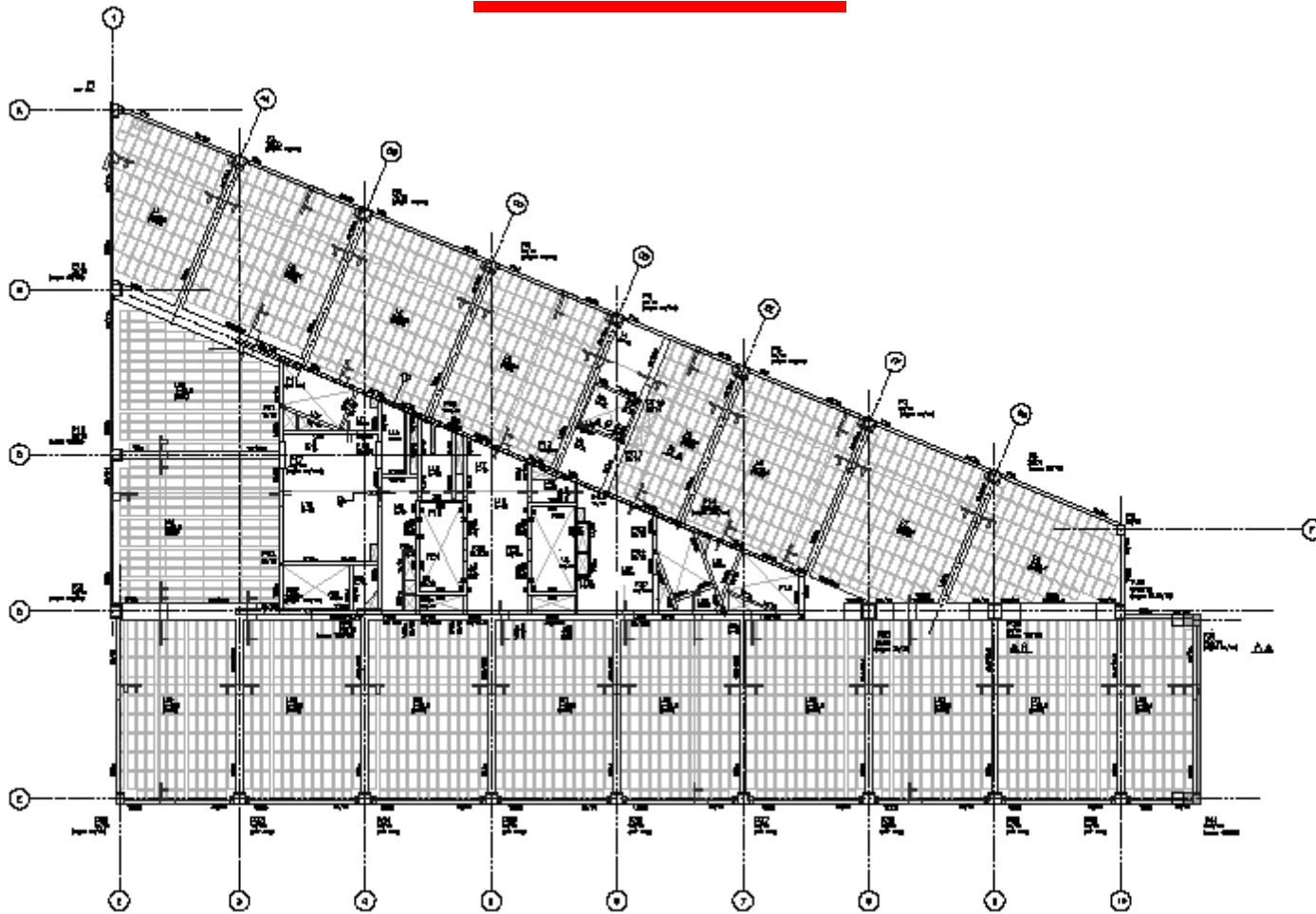
PROJETO ROCHAVERÁ

Torre D (14 lajes)

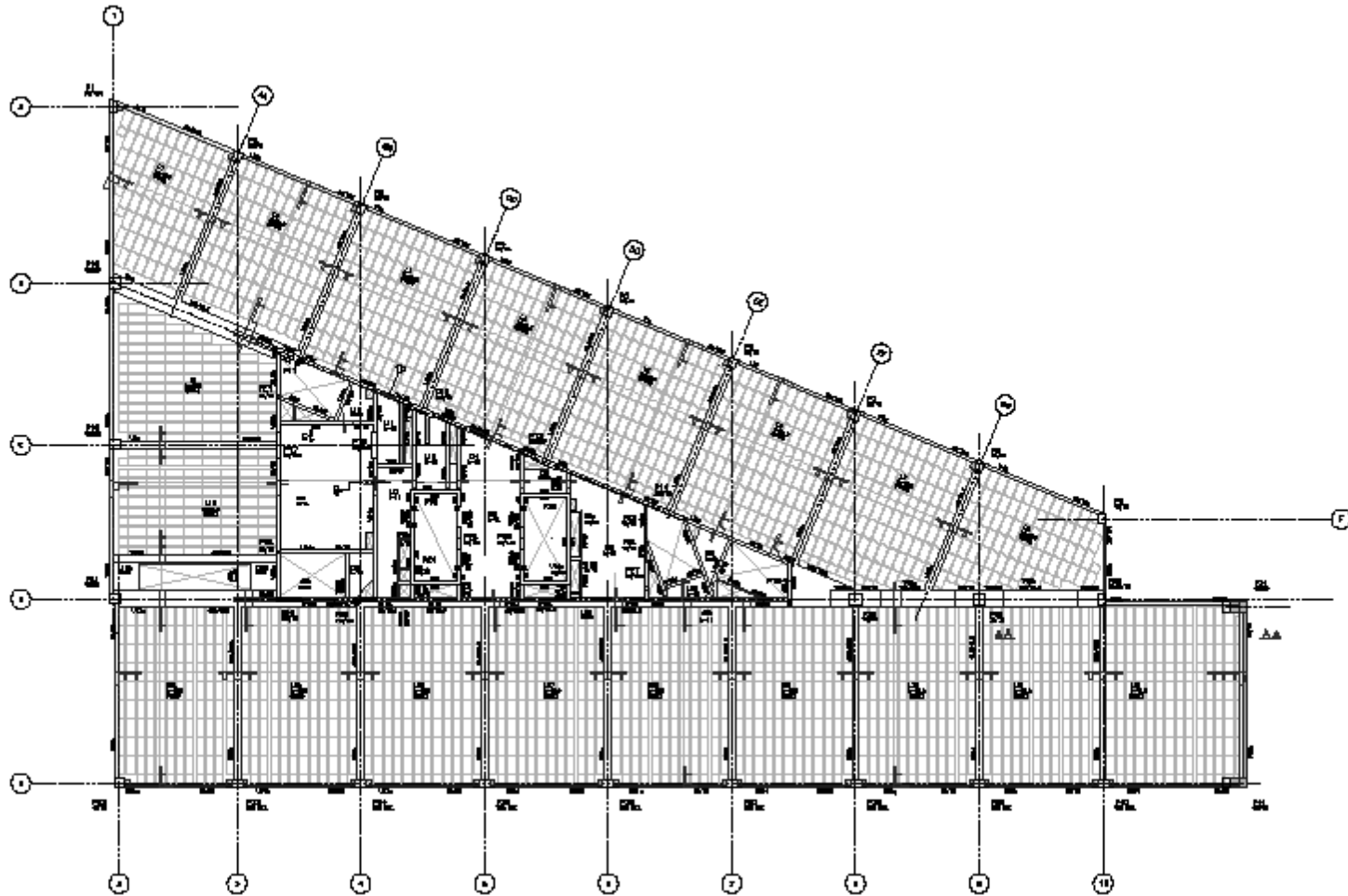
DOW Química

Geometria

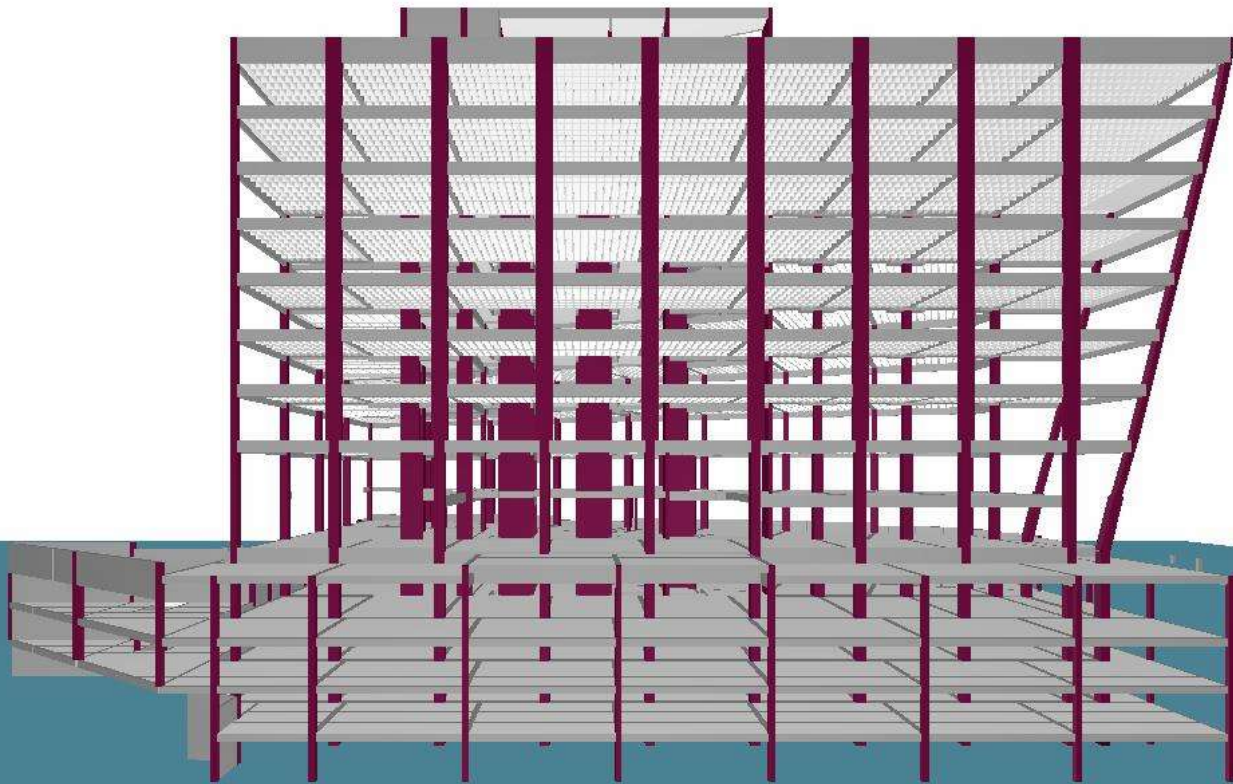
Subsolo



Tipo



Modelo TQS





PROJETO ROCHAVERÁ

Áreas comuns (4 lajes)

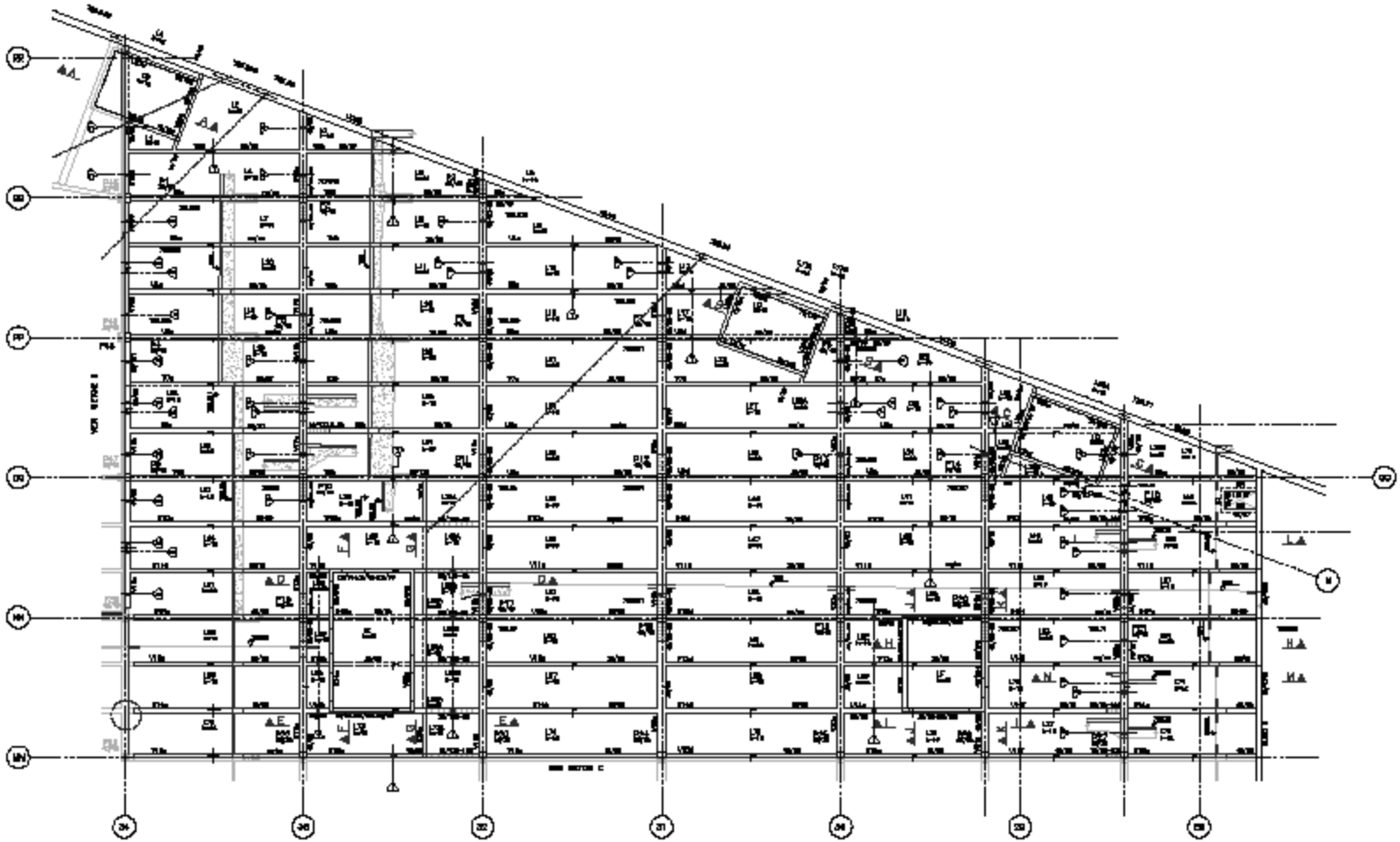


Geometria

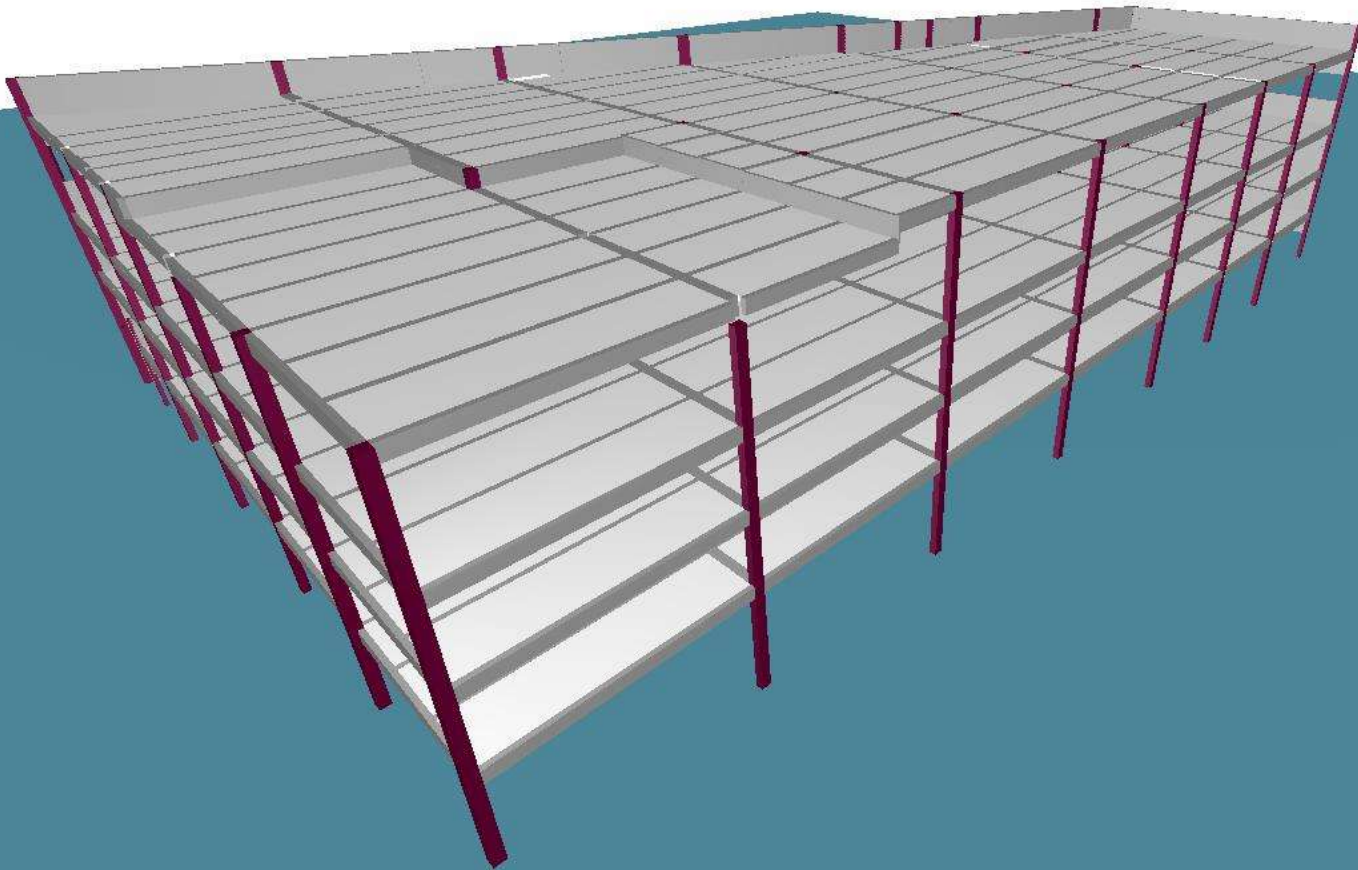
- Modulação típica: 7,50 x 9,60 m
(otimização do no. de vagas)

Térreo

Sobrecarga típica: 1,8 tf/m²



Modelo TQS





Empuxos de terra

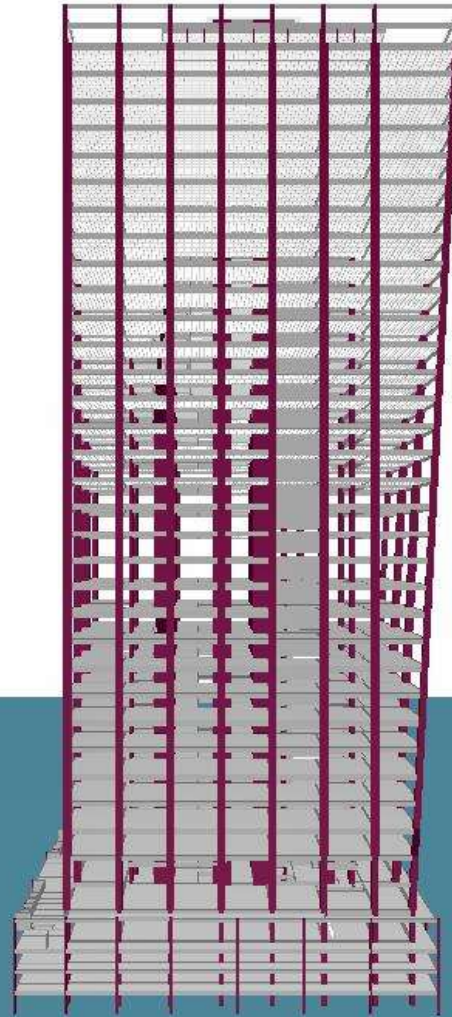
- Paredes-diafragma
- Tirantes provisórios e definitivos
- Auto-equilíbrio final

PROJETO ROCHAVERÁ

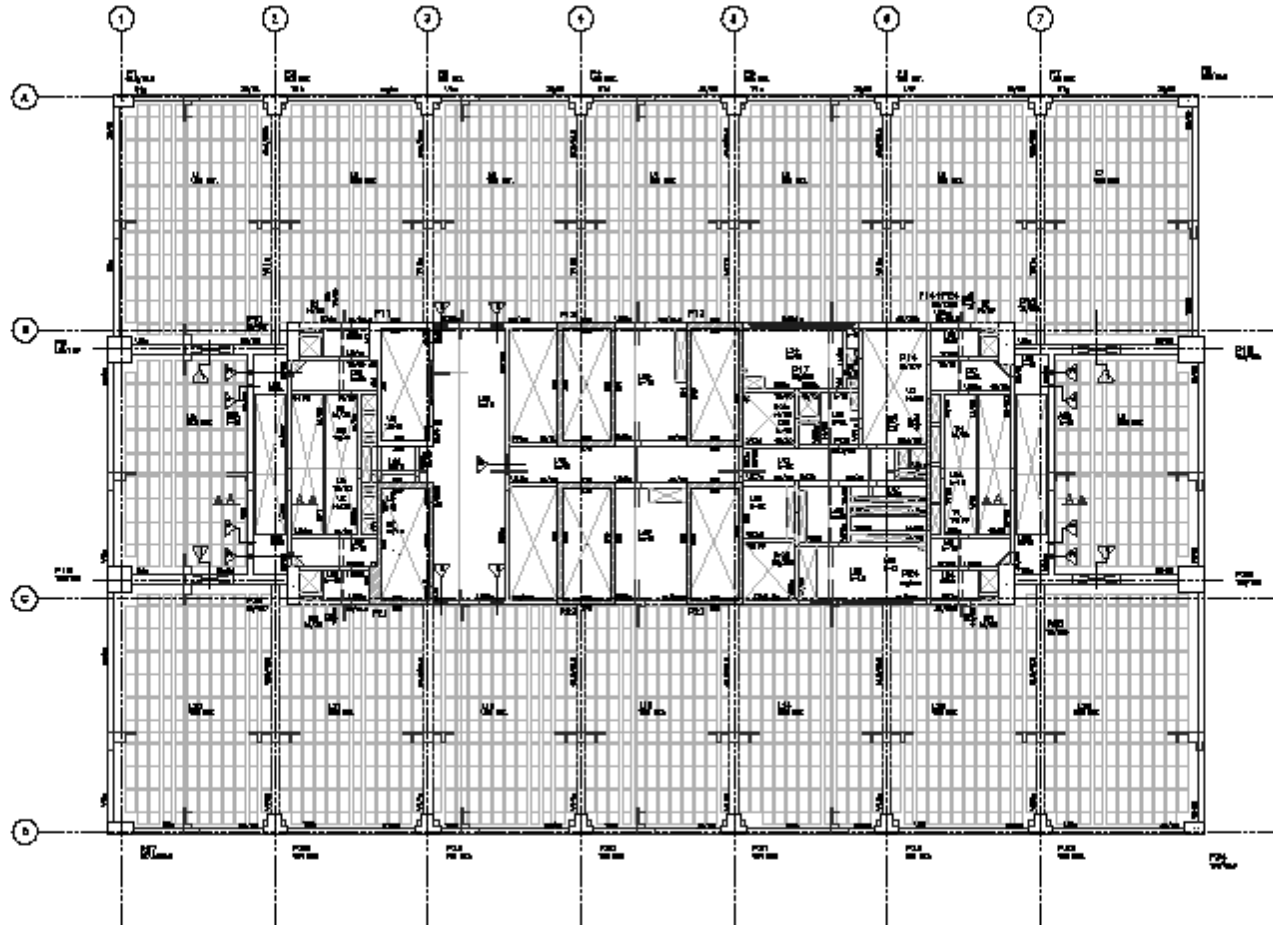
Torre C (37 lajes)

Geometria

Modelo TQS



Andar tipo



Cogeração

“Deck-parking” metálico



Considerações finais

- Emprego de lajes nervuradas
- Emprego da protensão
- Emprego de cordoalhas engraxadas

