

**NA VERDADE**

**O**

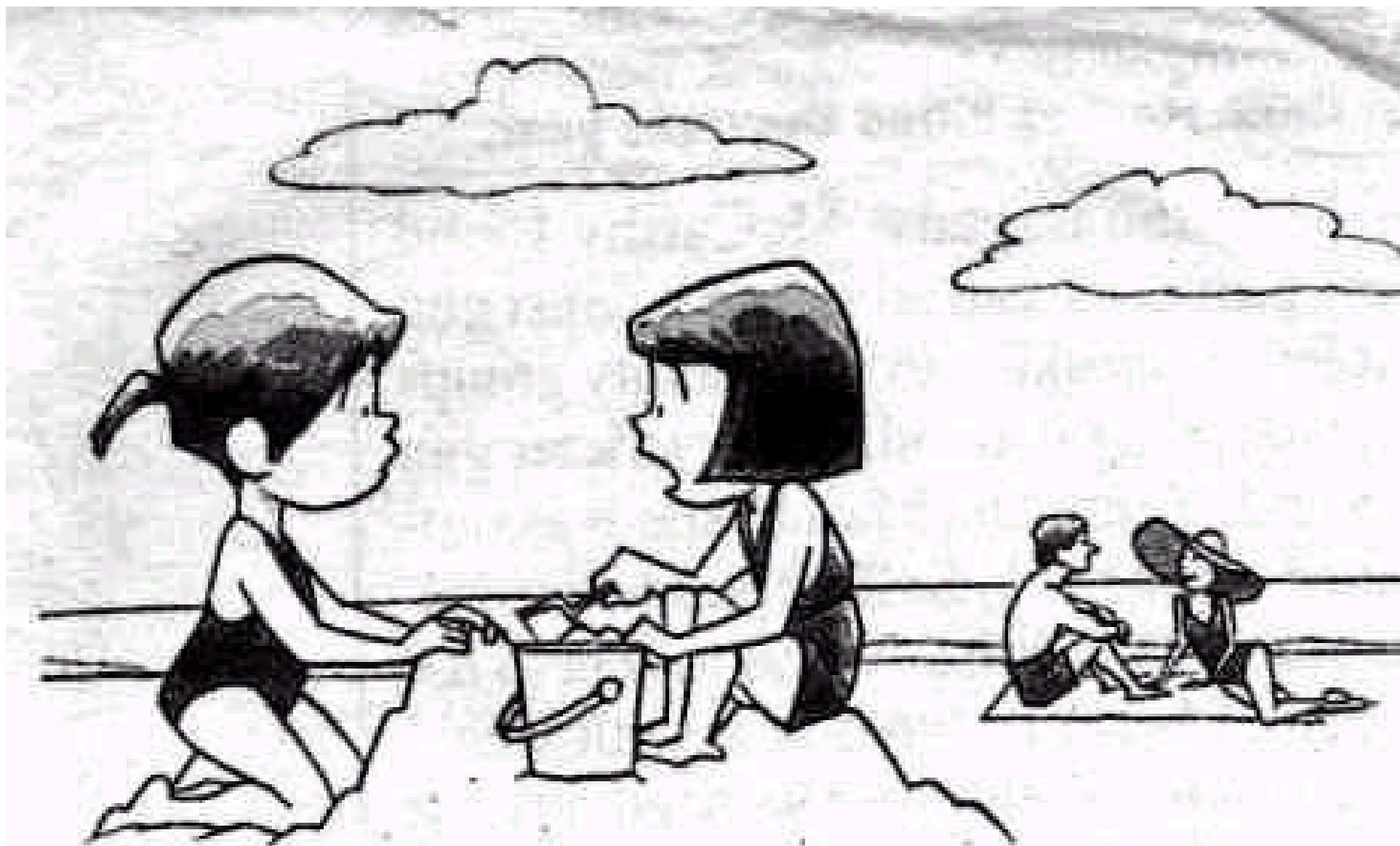
**QUE MUDOU ?**



T  
Tudo  
do  
do



***“SÓ QUERO SABER O QUE PODE DAR CERTO,  
NÃO TENHO TEMPO A PERDER...”***



- Eu nunca vou ter filhos. Ouvi dizer que o download demora nove meses!

# Profissional do Futuro?

- **Tecnológico**
- **Competente**
- **Talentoso**
- **Humanista**
- **Artista / Culto**
- **Focado em Resultados**



# O Profissional Tecnológico



# O Professional Competente



# O Profissional Talentoso





# O Profissional Humanista



# O Profissional Artista / Culto



# O Profissional Focado em Resultados

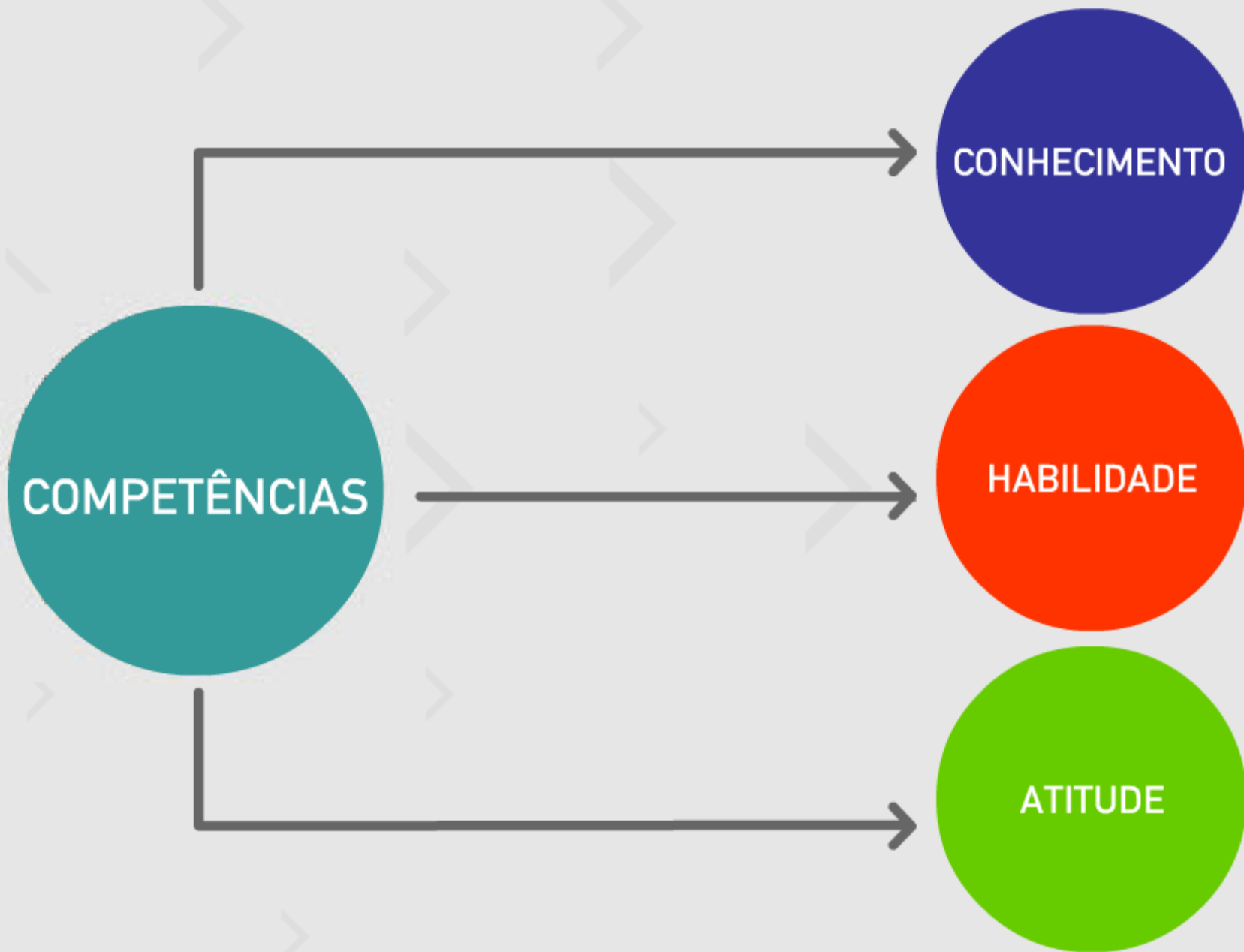


punchstock

# Papel do líder

Fazer gestão de  
mudanças, influenciando as  
pessoas.

gladiador



GESTOR

RESULTADO

COMPETÊNCIAS

SER HUMANO

SISTEMAS

River

RESPONDA POR FAVOR ?

QUAL É O SEU  
MAPA  
MENTAL?

Qual é o seu MAPA  
MENTAL mais  
importante ?!?!?!....

uma mente brilhante



Penta

gettyimages

Qual é o seu MAPA  
MENTAL mais  
importante ?!?!?!....

bilhar





Qual é o seu MAPA  
MENTAL mais  
importante ?!?!?!....

Loira



Qual é o seu MAPA  
MENTAL mais  
importante ?!?!?!....

aula



Qual é o seu MAPA  
MENTAL mais  
importante ?!?!?!...

restaurante



Qual é o seu  
conhecimento  
mais importante?

aluninhos



5) Qual a principal função do esqueleto?

R.: Invasão o castelo de Jeysson!!!

---

---

---

---

---

---

04) Qual a função do apóstrofo?

Apóstrofos são os amigos de Jesus, que se juntaram naquela partinha que Michelângelo fotografou.



### Questão 5.

Explique, resumidamente, o processo de destilação simples.

Faca uma linha no chão. Atravessa-a e  
você estará do que lado, atravessa de novo e  
você estará destilado. Vir como é simples?

É assim que você encara as aulas  
de química?? Como forma de  
construir piadas??

Você está confundindo as coisas,  
já está na hora de levar a  
exata o não !!

b) Nessa situação, Brás Cubas confessou ter passado pelas mesmas sensações pelas quais passou à época do emplasto. Que sensações são essas alimentadas por nosso protagonista?

Quem sensações boas? sensações ruins? "QUE SENSACIONES SERIAM ESSAS?", OH, DEUS, EU ME PERGUNTO.

Ei mercao! Estou tendo uma sensa-  
tao ruim ao iniciar a correcao dessa prova..



$$c = a + b + d$$

$$c = (\pi \cdot 8 \cdot (\alpha - 10^\circ) + 3\alpha + 2 \cdot 3 \ln 11)^{\frac{1}{2}}$$

$$c = (\pi \cdot 8 \cdot \log \frac{1}{x+8} + 3\alpha + 6 \ln 11)^{\frac{1}{2}}$$

$$c = \left[ \int_{x_1}^{x_2} \sum_{i=1}^n \alpha dx + \frac{3[(3+7x)^2 + 6 + 3\pi]}{(5+y)(8+z)+1} + 6 \ln 11 \right]^{\frac{1}{2}}$$

$$c = \left[ \int_{x_1}^{x_2} \sum_{i=1}^n \frac{(3+7x)^2 + 6 + 3\pi}{(5+y)(8+z)+1} dx + \frac{3[(3+7)^2 + 6 + 3\pi]}{(5+y)(8+z)+1} + 6 \ln 11 \right]^{\frac{1}{2}}$$

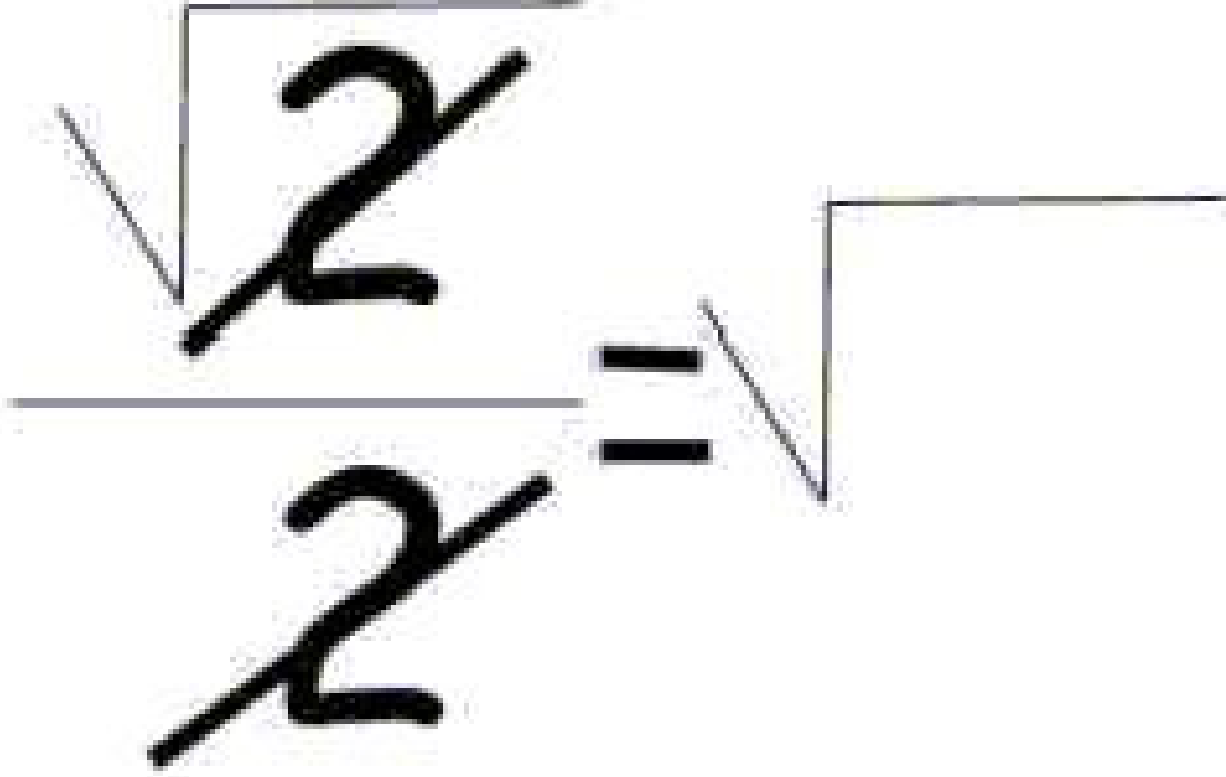
$$c = \left[ \int_{x_1}^{x_2} \sum_{i=1}^n \frac{(3+7x)^2 + (\beta - 180^\circ) + 3\pi}{(5+y)(8+z)+1} dx + \frac{3[(3+7x)^2 + (\beta - 180^\circ) + 3\pi]}{(5+y)(8+z)+1} + 6 \ln 11 \right]^{\frac{1}{2}}$$

$$c = \left[ \int_{x_1}^{x_2} \sum_{i=1}^n \frac{\sqrt{3+7x + (\beta - 180^\circ) + 3\pi}}{(5+y)(8+z) + \log 8} dx + \frac{3[\sqrt{3+7x + (\beta - 180^\circ) + 3\pi} + 6 \ln 11]}{(5+y)(8+z) + \log 8} \right]^{\frac{1}{2}}$$

$$c = \sqrt{\left[ \int_{x_1}^{x_2} \sum_{i=1}^n \alpha dx + \frac{3[\sqrt{3+7x + (\beta - 180^\circ) + 3\pi} + 6 \ln 11]}{(5+y)(8+z) + \log 8} \right]}$$

$$c = \sqrt{\left[ \int_{x_1}^{x_2} \sum_{i=1}^n \alpha dx + \frac{3[\sqrt{3+7x + (\beta - 180^\circ) + 3\pi} + 6 \ln 11]}{(5+y)(8+z) + \log 8} \right]}$$

$$c = \sqrt{\left[ \int_{x_1}^{x_2} \sum_{i=1}^n \alpha dx + \frac{3[\sqrt{3+7x + (\beta - 180^\circ) + 3\pi} + 6 \ln 11]}{(5+y)(8+z) + \log 8} \right]}$$

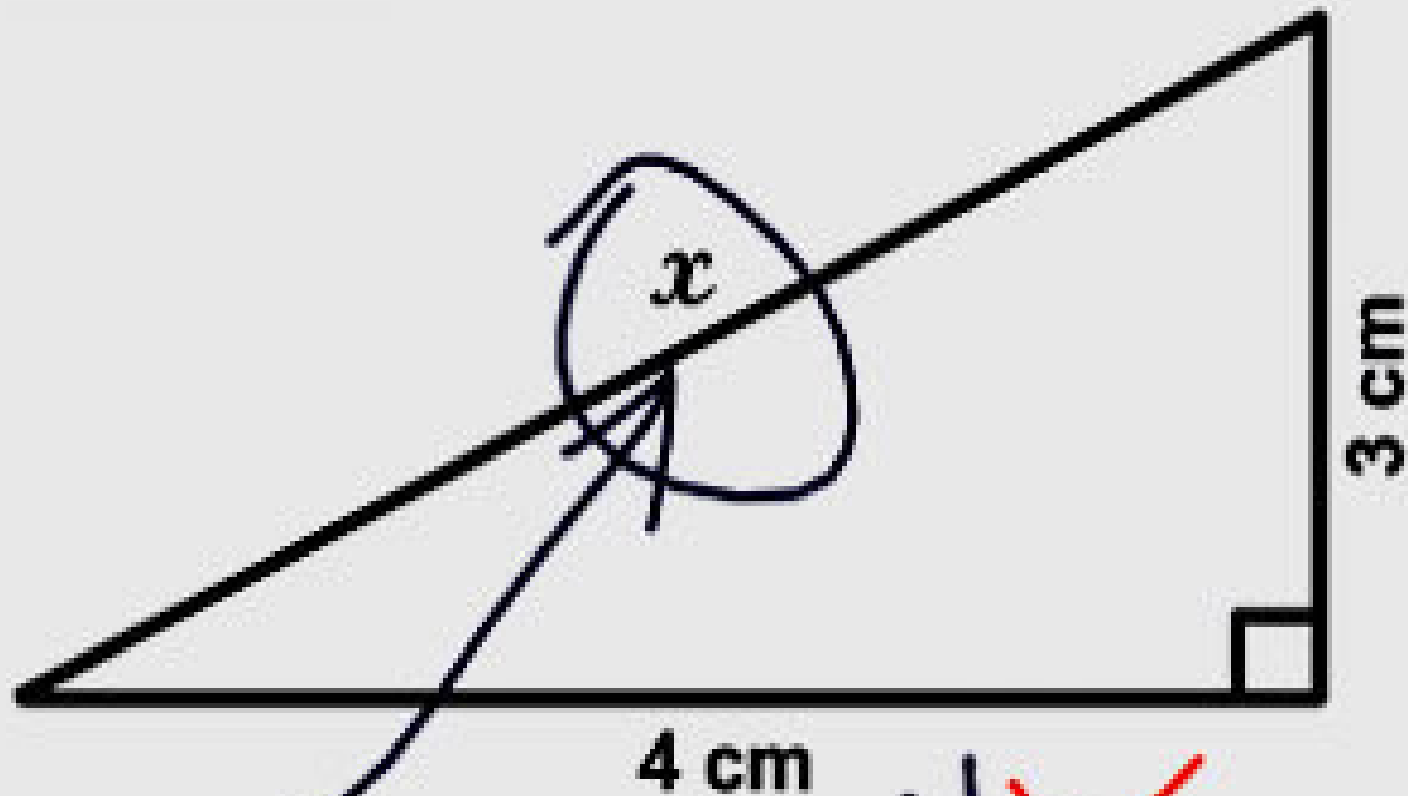


$$\frac{1}{n} \sin x = ?$$

$$\frac{1}{n} \sin x =$$

$$six = 6$$

### 3. Encontre X.

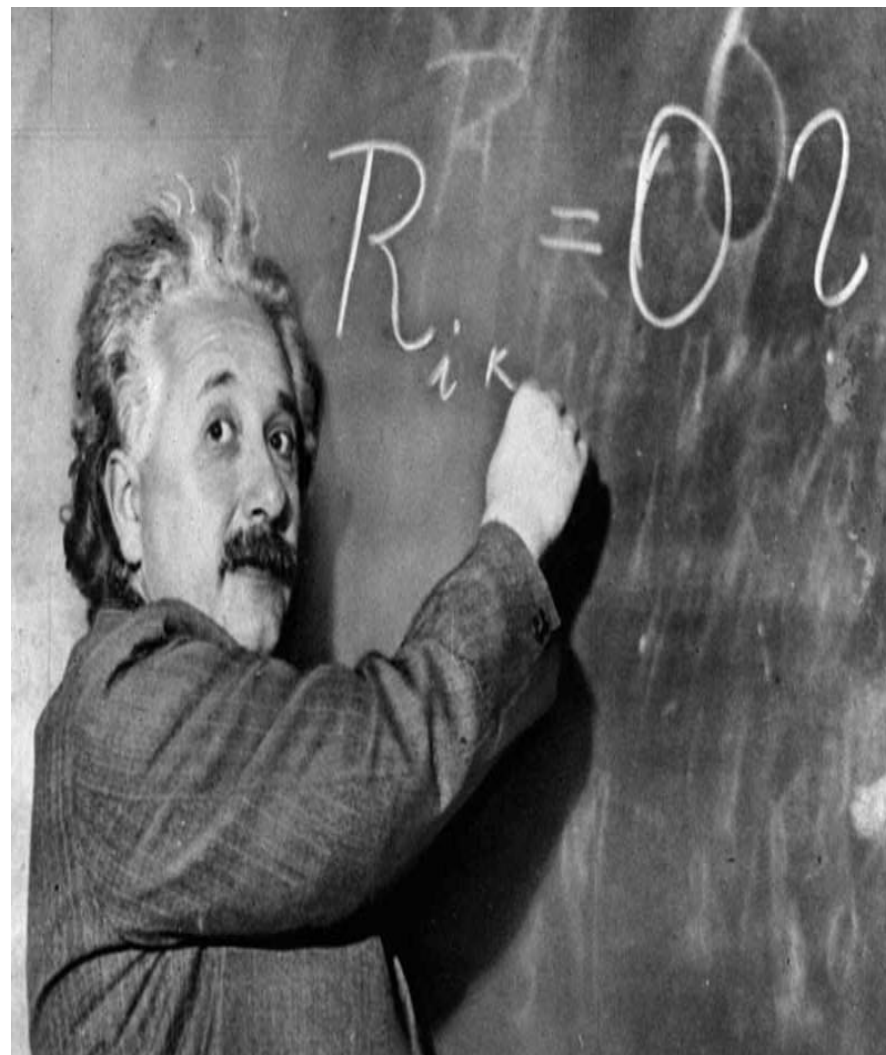


Ele está aqui! ~~X~~ ○

**Qual é o limite da  
Imaginação?**

# DICA DO TITIO ALBERT

**EM MOMENTOS DE  
CRISE A  
IMAGINAÇÃO É  
MAIS IMPORTANTE  
QUE O  
CONHECIMENTO.**



# CUIDADO COM AS ONDAS

MAS A  
IMAGINAÇÃO NÃO  
SE CONFUNDE  
COM FANTASIA  
OU  
DEVANEIO?!?!?



# ADOTE SEU ESTILO PESSOAL

“SEJA UM PADRÃO DE QUALIDADE. ALGUMAS PESSOAS NÃO ESTÃO ACOSTUMADAS A UM AMBIENTE ONDE SE ESPERA EXCELÊNCIA”.

STEVE JOBS





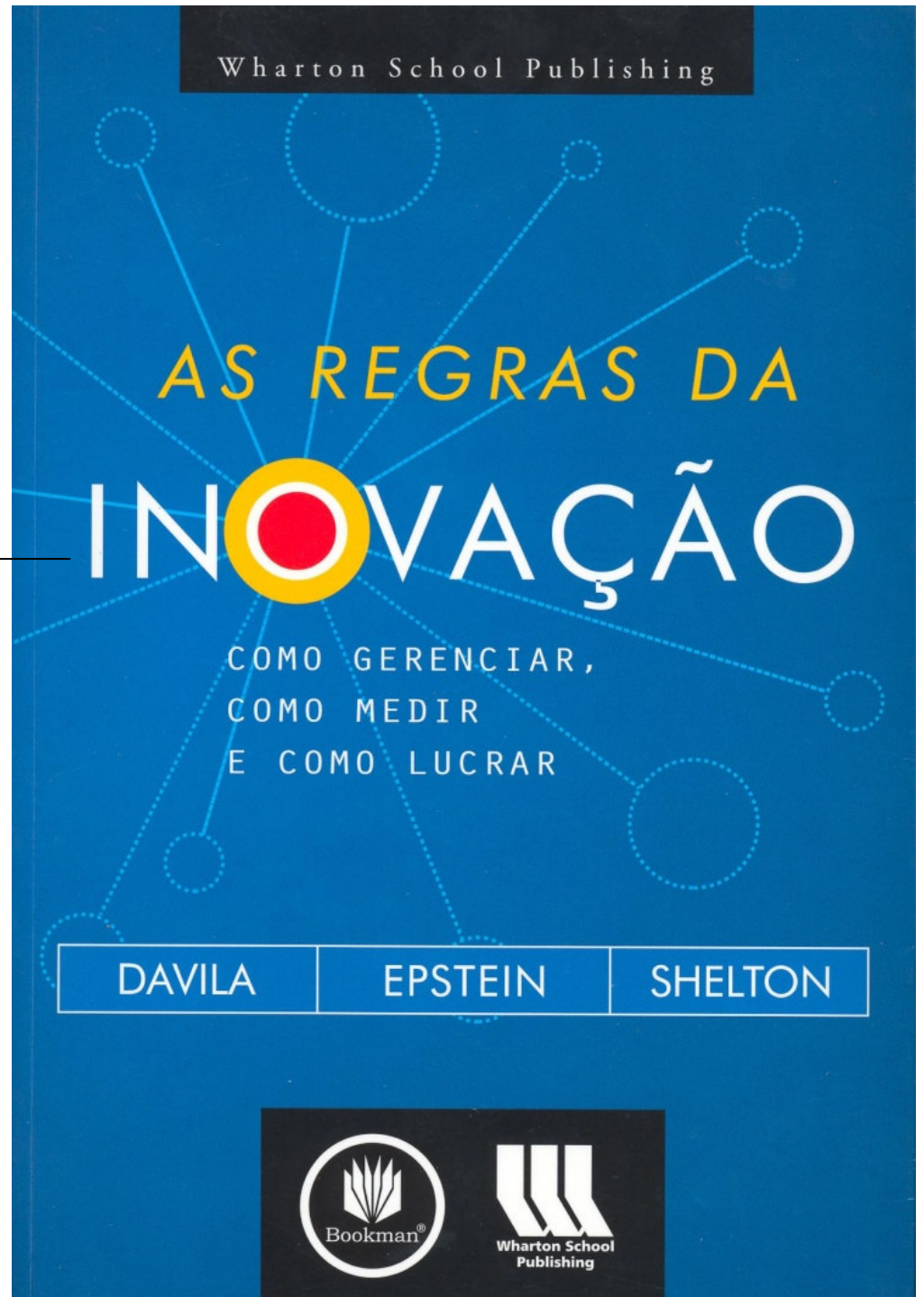
**RESPONDA POR FAVOR ?**

**COMO PODEMOS  
RESOLVER O  
PROBLEMA?!?**

**AMERICAN**

Referência!

---





# Base conceitual

# free radicals OF INNOVATION



Hosted by  
**Robert L. Newhart II**



**Exercises, Tools, and Interviews with Serial Innovators**

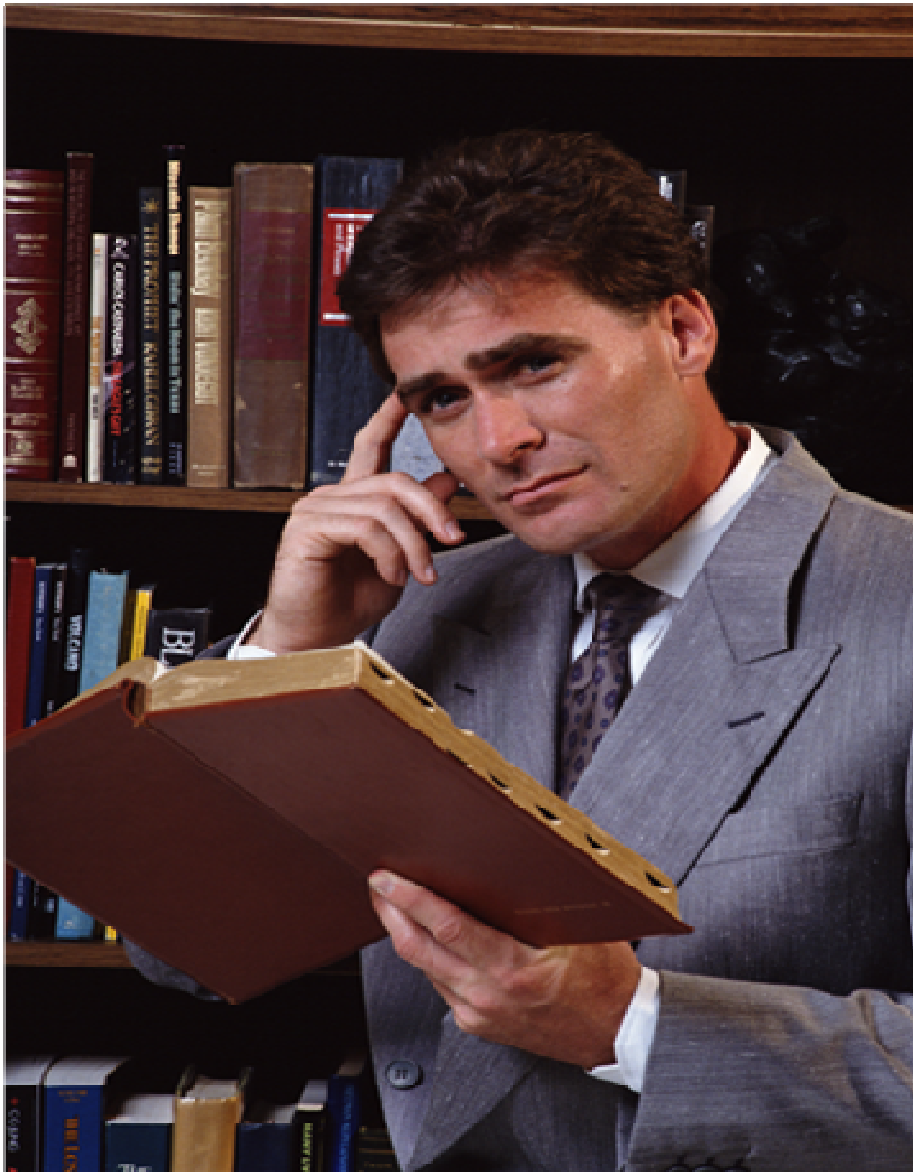
**PARA PENSAR...**



**“A melhor  
maneira de  
prever o futuro é  
inventá-lo”**

**Peter Drucker**

RESPONDA POR FAVOR ?



COMO  
PODEMOS  
RESOLVER O  
PROBLEMA?

TEENTRAB

**PARA PENSAR...**



**“Se você cuida  
do detalhe, o  
detalhe cuida  
de você.”**

**Luiz Paulo Orelli Bernardi**

# CRISE

**GIGANTES NASCERAM EM MEIO A FURACÕES**

**-GM:** Foi criada durante o pânico de 1907.

**(crise financeira que também levou Bancos a falência e banqueiros ao suicídio).**

**O ESTADO DE SÃO PAULO 08/02/2009**

# CRISE

**GIGANTES NASCERAM EM MEIO A FURACÕES**

**-GE:** Surgiu após a queda da empresa de investimento Jay Cooke Y Co. em 1873, que provocou o fechamento da Bolsa de Nova York por seis dias, dando início a uma crise financeira que durou seis anos.



# CRISE

**GIGANTES NASCERAM EM MEIO A FURACÕES**

**-HP – Foi criada no fim da grande depressão que assolou os EUA na década de 30, na garagem de dois jovens empreendedores da Califórnia.**

**O ESTADO DE SÃO PAULO 08/02/2009**

**AMEAÇAS E OPORTUNIDADES**

**EM VEZ DE FICAR FALANDO EM**

**CRIS\$E, TIRE O "S" E**

**CRIE**

**Luiz Paulo Orelli Bernardi**

# AMEAÇAS E OPORTUNIDADES

PODEMOS ESCOLHER ENTRE **IR PARA TRÁS**, EM BUSCA DE SEGURANÇA, OU **IR EM FRENTE**, EM BUSCA DE CRESCIMENTO. O CRESCIMENTO DEVE SER SEMPRE O ESCOLHIDO, O MEDO DEVE SER SEMPRE DOMINADO.

Abraham Maslow

# AMEAÇAS E OPORTUNIDADES

NÃO HÁ ACASO, SINA, DESTINO,  
QUE POSSA LIMITAR, IMPEDIR OU  
CONTROLAR A FIRME RESOLUÇÃO  
DE UMA ALMA DETERMINADA.

# **SUPER AÇÃO**

**(UMA HISTÓRIA REAL)**

Um homem investe tudo o que tem numa pequena oficina. Trabalha dia e noite, inclusive dormindo na própria oficina.

Para poder continuar nos negócios penhora, com muito pesar, as jóias da esposa.

Quando apresentou o resultado final de seu trabalho a uma grande empresa, disseram-lhe que seu produto não atendia ao padrão de qualidade exigido.

Volta para a escola por mais dois anos, sendo vítima de grande zombaria por parte de seus colegas, e de alguns professores, que o tachavam de "visionário".

Após dois anos, a empresa que o recusou finalmente fecha contrato com ele, porém, durante a guerra, sua fábrica é bombardeada duas vezes, sendo que grande parte dela foi destruída.

O homem se desesperou e desistiu?

**- Não!**

Reconstrói sua fábrica mas, um terremoto novamente a arrasa.



## SEGUE-SE A 2ª GUERRA MUNDIAL...

Imediatamente após a guerra ocorre uma grande escassez de gasolina em todo o país, e este homem não pode sair de automóvel nem para comprar comida para a família.

Criativo como de costume, ele adapta um pequeno motor à sua bicicleta, e sai às ruas.

Os vizinhos ficam maravilhados e todos também querem as chamadas "bicicletas motorizadas".

A demanda por motores aumenta muito, e logo ele fica sem mercadoria. Decide então montar uma fábrica para essa novíssima invenção.



Como não tinha capital, resolveu pedir ajuda para mais de quinze mil lojas espalhadas pelo país.

Como a idéia é boa, consegue apoio de mais ou menos cinco mil lojas, que lhe adiantam o capital necessário para a indústria.



# Resumindo a história:

Hoje a Honda Corporation é um dos maiores impérios da indústria automobilística japonesa, conhecida e respeitada em todo o mundo.



Tudo porque o Sr. Soichiro Honda,  
seu fundador, não se deixou abater pelos  
terríveis obstáculos que encontrou pela  
frente.





# DÉCADA DE 40



# DÉCADA DE 50

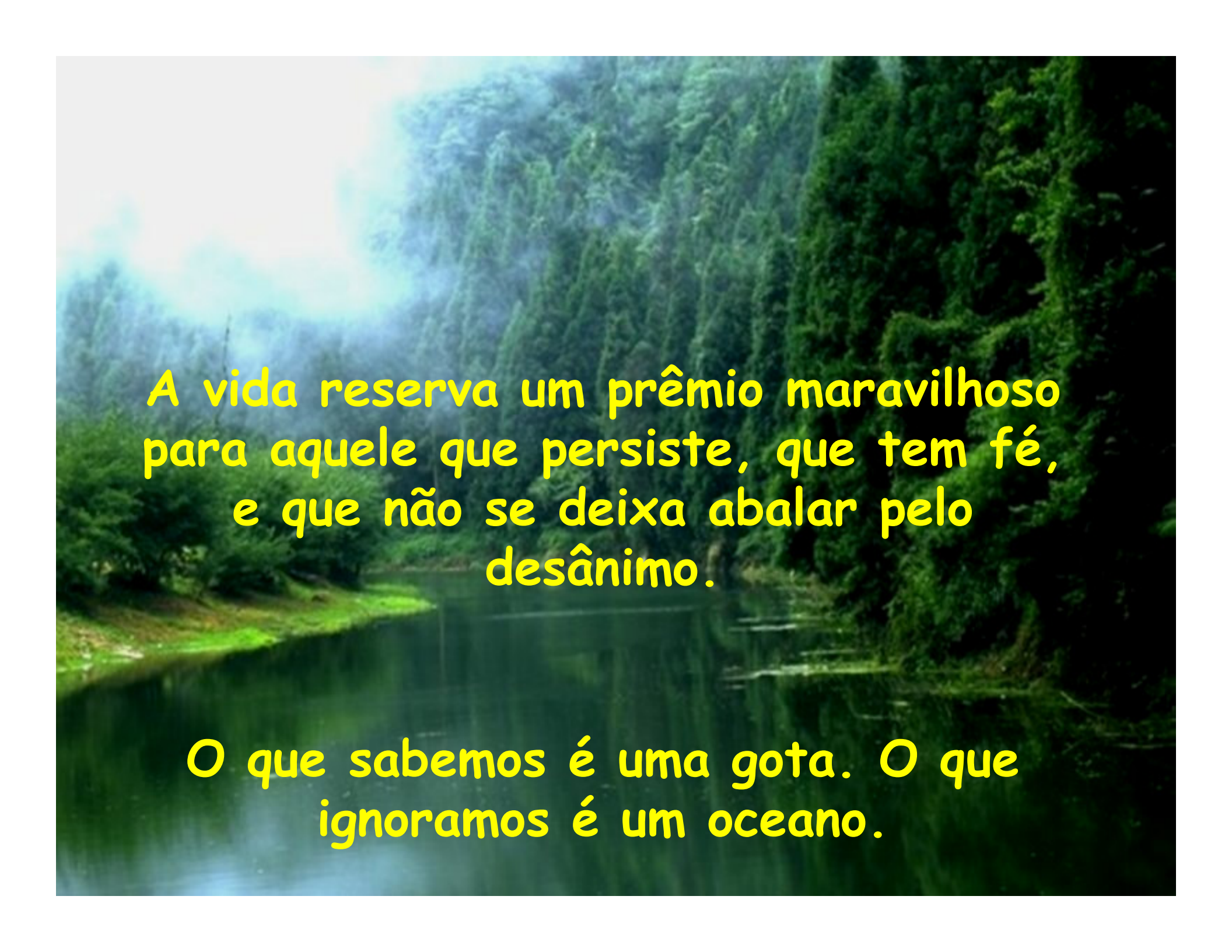


# DÉCADA DE 70



# HOJE





A vida reserva um prêmio maravilhoso  
para aquele que persiste, que tem fé,  
e que não se deixa abalar pelo  
desânimo.

O que sabemos é uma gota. O que  
ignoramos é um oceano.

## *Não Existe Crise!!!*

*Existe sim, uma propaganda negativa e destruidora feita pelas emissoras de televisão em troca de audiência. Desligue a televisão e trabalhe. Você surpreender-se-á com o seu sucesso!*

*Arnaldo José da Silva*

**PARA PENSAR...**

**“A pior crise que  
existe é aquela que  
você permite crescer  
dentro de você.”**

**Luiz Paulo Orelli Bernardi**



**PARA PENSAR...**



**“Insanidade é fazer  
sempre as mesmas  
coisas e esperar  
resultados  
diferentes”.**

**Albert Einstein**



**PARA PENSAR...**

**A ESPERANÇA É UMA**

**VIRTUDE HUMANA.**

**A ATITUDE É A MOLA**

**PROPULSORA.**

**A EXPECTATIVA É SUA**

**CONSEQUENCIA NATURAL.**

**Luiz Paulo Orelli Bernardi**

**COVEY**











# OS SEGREDOS DA MENTE

**SE VOCÊ ACHA QUE PODE,**

**VOCÊ ESTÁ CERTO. SE**

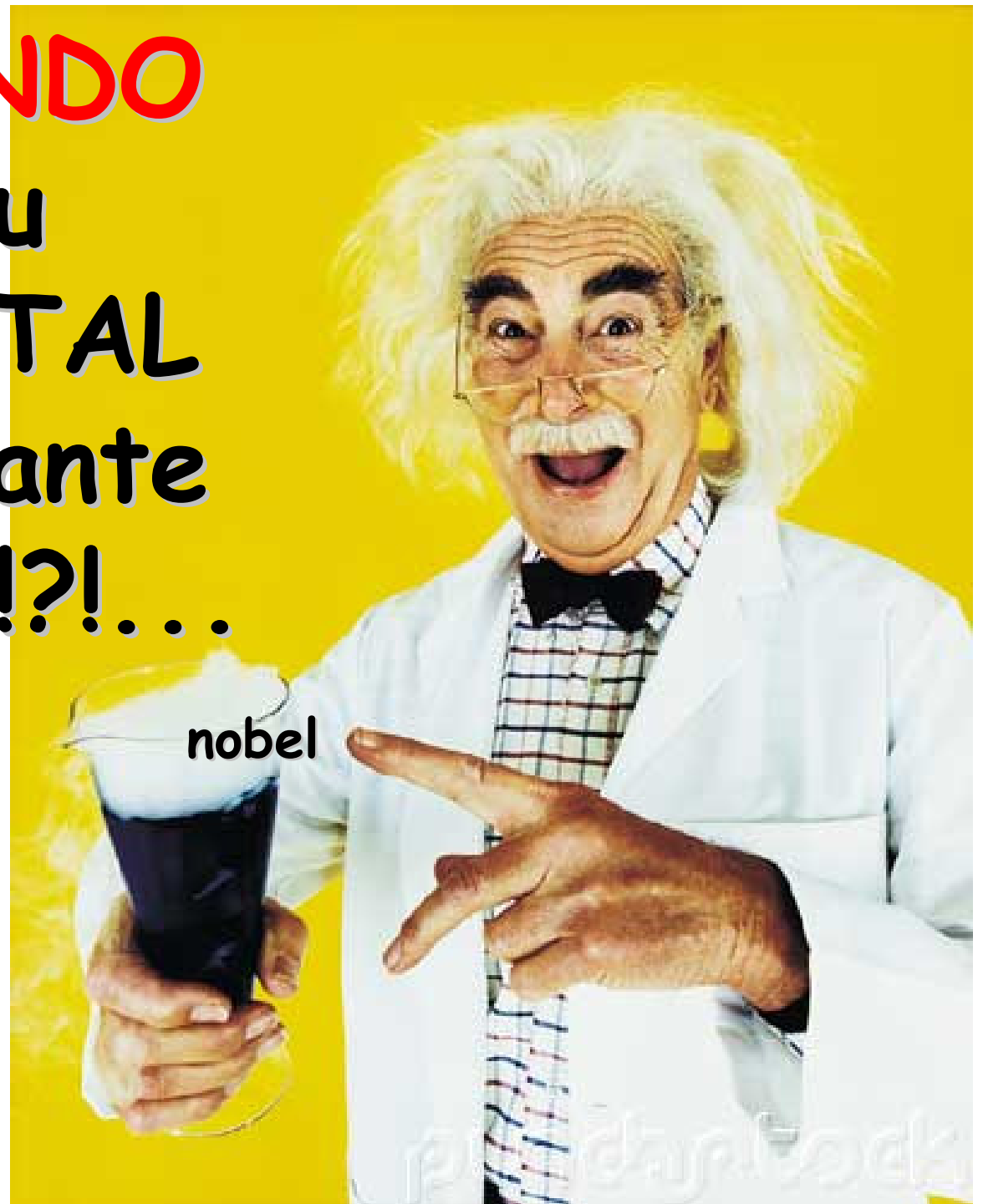
**ACHA QUE NÃO PODE,**

**TAMBÉM ESTÁ CERTO.**

**Henry Ford**

**RELEMBRANDO**

Qual é o seu  
**MAPA MENTAL**  
mais importante  
**MESMO ?!?!?!....**



**PARA PENSAR....**

**Um bom motivo  
para mudar seus  
conceitos e  
paradigmas!?!?!...**

**tempo**





I 9

DEPENDE

APENAS DE

VOCÊ !!!





*Seja*  
*Feliz*

**...entrando em  
contato**

**Professor Luiz Paulo Orelli Bernardi**

**Tel: (11) 2279-3902 / 2976-7844 / 2281-6345**

**São Paulo - SP**

**E-mail: [lob@terra.com.br](mailto:lob@terra.com.br)**