

Projeto Básico de Engenharia do Sistema Viário da Ponte Salvador – Ilha de Itaparica, Reconfiguração da BA-001 e Acessos Viários

Set/17



Consórcio:

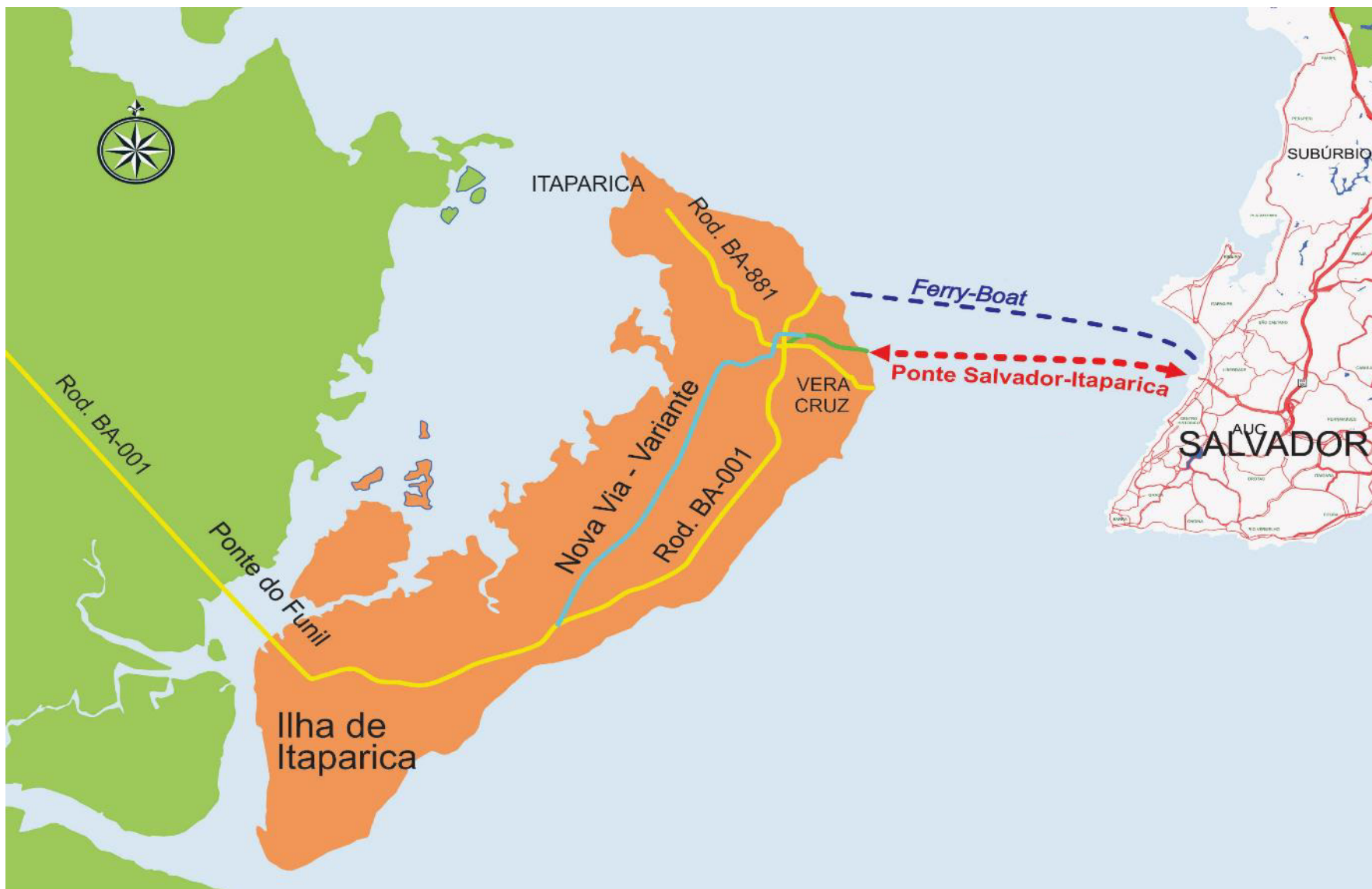


■ Estudos de tráfego

■ Análise de capacidade

■ Sistema viário de Salvador

■ Sistema viário da Ilha de Itaparica



Consórcio:

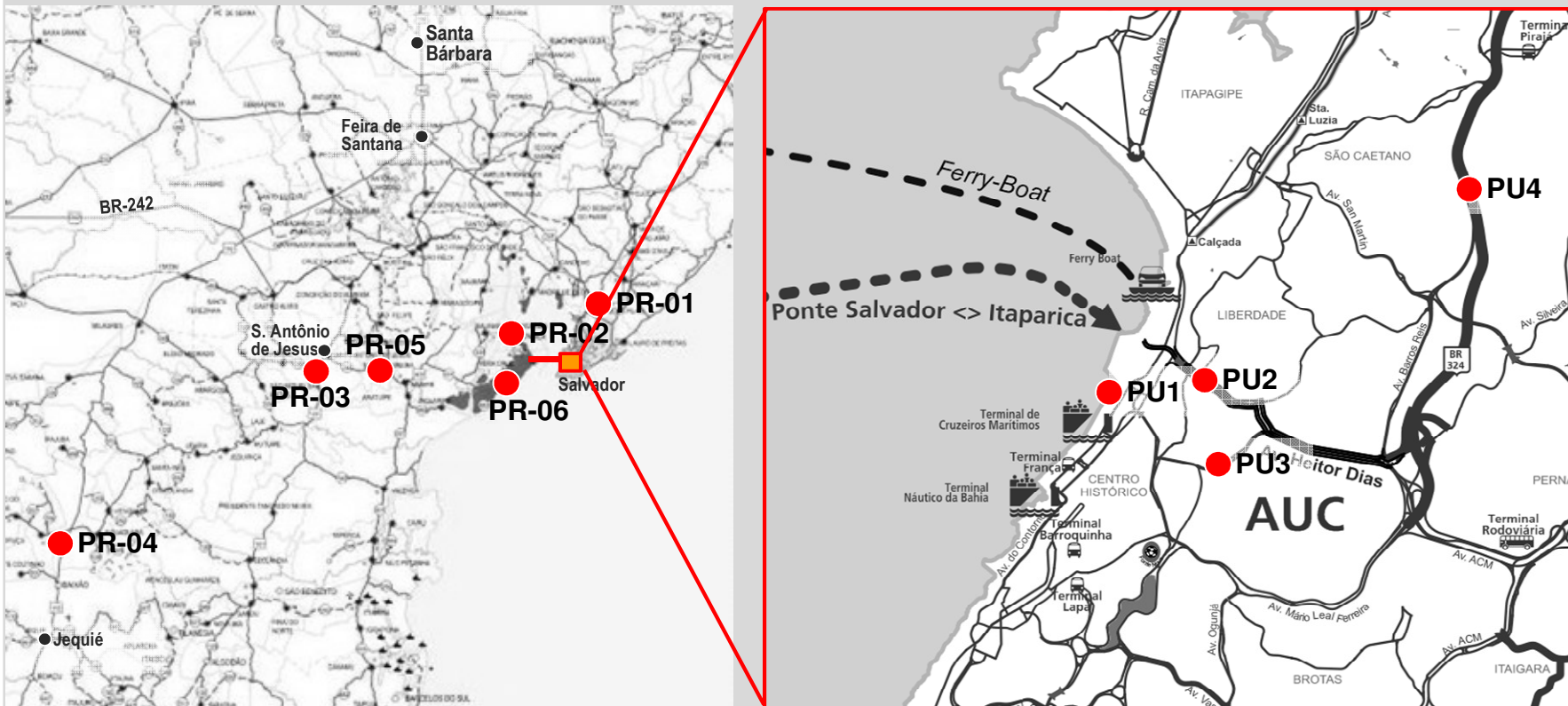




Consórcio:



- Contagens volumétricas 2010 (estudos PMIs)
- Contagens volumétricas 2014 (24 hs)
- Pesquisas de O/D 2012 da RMS e Ilha de Itaparica (SEINFRA)
- Dados existentes (DERBA, estatísticas concessionárias, AGERBA, DNIT, etc)
- Indicadores econômicos BA, IPEA, FGV, etc



- Modelo de simulação : EMME 3.0
- Alocação de tráfego a partir da matriz O/D
- Calibração
- Taxas de crescimento
- Matrizes de viagens futuras
- Rede de simulação para os anos futuros

- A demanda de tráfego na Ilha de Itaparica pode ser separada em três diferentes tipos de tráfego:
 - Tráfego NORMAL ou existente
 - Tráfego DESVIADO
 - Tráfego INDUZIDO

■ Tráfego NORMAL

- Tráfego já existente na região da Ilha de Itaparica

- Tráfego NORMAL da Ilha a partir da evolução histórica da sua população residente

Estatísticas do DERBA sobre o fluxo no ferry-boat, única forma de travessia para

- Salvador

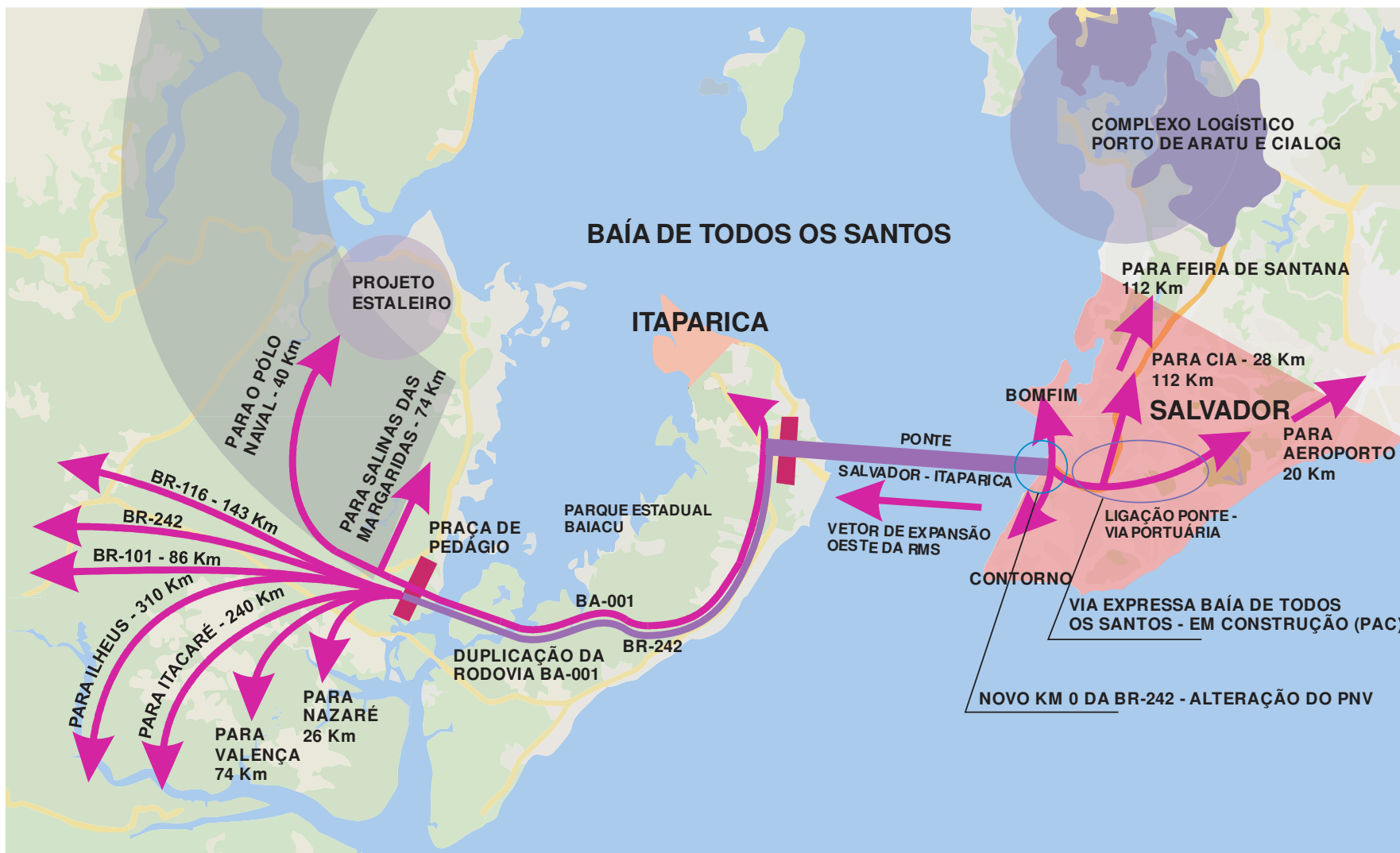
■ Tráfego DESVIADO

- Tráfego que atualmente se utiliza de outras rodovias e, com a construção da ponte, passará a ser mais atrativa.
- É o tráfego de trajetos concorrentes.



Consórcio:





Consórcio:



■ Tráfego INDUZIDO

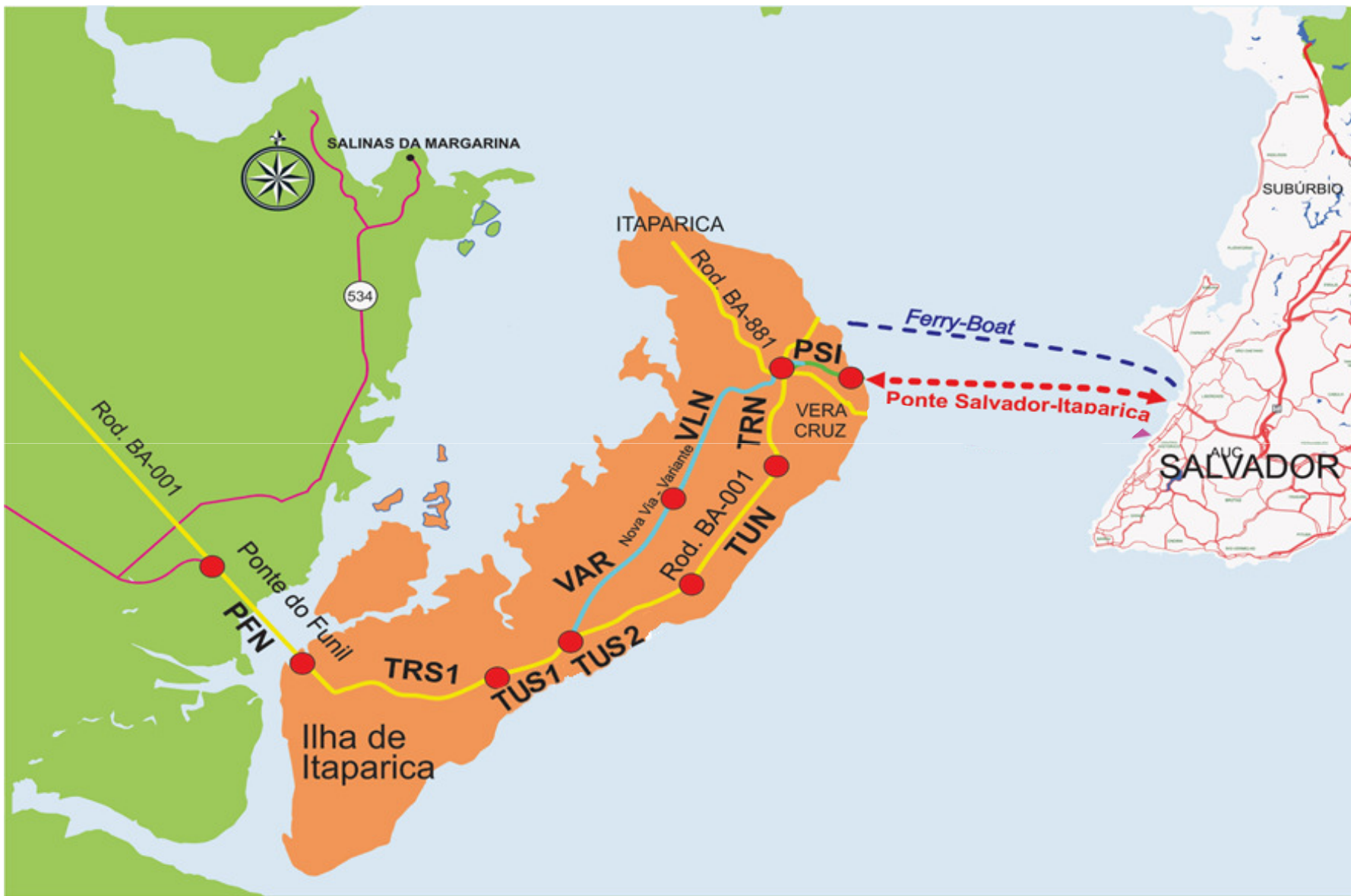
- Tráfego criado a partir da melhor acessibilidade à ilha e também pelo desenvolvimento da região interna.
- Após a implantação da ponte, espera-se um crescimento da população residente muito maior que o simples crescimento vegetativo.

Fontes principais:

- ESTIMATIVA DE DISTRIBUIÇÃO POPULACIONAL DA ILHA – SEDUR
- PRINCIPAIS “ÂNCORAS” – MCKINSEY & COMPANY

Consórcio:





Consórcio:



TRECHOS EM ANÁLISE		SENTIDO	2020					
			NORMAL		ATRAVESSAMENTO		INDUZIDO	TOTAL EQ.
			AUTOS	COMERCIAIS	AUTOS	COMERCIAIS		
PSI	PONTE SALVADOR ITAPARICA	TOTAL	2,454	483	9,034	1,979	8,388	24,800
VLN	VARIANTE NORTE	TOTAL	656	48	9,034	1,979	2,796	16,540
TRN	TRECHO RURAL NORTE	TOTAL	7,625	753	0	0	9,322	18,453
TUN	TRECHO URBANO NORTE	TOTAL	7,164	742	0	0	9,594	18,242
TUS1	TRECHO URBANO SUL 1	TOTAL	6,057	709	9,034	1,979	4,768	25,235
VAR	VARIANTE SUL	TOTAL	1,005	68	9,034	1,979	2,807	16,940
TUS2	TRECHO URBANO SUL 2	TOTAL	5,095	641	0	0	1,983	8,360
TRS	TRECHO RURAL SUL	TOTAL	4,834	653	9,034	1,979	342	19,474
PFN	PONTE DO FUNIL	TOTAL	4,817	653	9,034	1,979	238	19,353

Consórcio:



- Análise de capacidade do sistema viário principal e da ponte - verificar a necessidade (ou não) de ampliação do sistema
- Com a implantação da ponte espera-se um crescimento elevado da ocupação urbana da ilha, conseqüentemente a ponte levará a um elevado adensamento populacional na ilha
- Análise de suficiência operacional para garantir a manutenção das condições atuais de operação das vias a serem construídas
- Identificar os gargalos e o período de saturação das vias
- Período analisado – 2020 e 2050 (30 anos)

Tramo Homogêneo	2 Faixas	3 Faixas	4 Faixas
Ponte Salvador \diamond Itaparica (PSI)	-	2020	2043

Ponte Salvador-Itaparica (PSI)

- Com exceção da ponte (3 faixas/sentido), todo o sistema viário da Ilha será construído com 2 faixas/sentido.
- Em 2043, deverá ser utilizado o acostamento como faixa de rolamento, passando de 3 faixas para 4 faixas/sentido.
- Capacidade para atender a demanda durante todo o período de 30 anos.

Tramo Homogêneo	2 Faixas	3 Faixas	4 Faixas
-----------------	----------	----------	----------

Ponte Salvador \diamond Itaparica (PSI)

Variante norte (VLN)	2020	2044	-
Variante sul (VAR)	2020	2041	-

Variante norte e sul (VLN e VAR)

- A variante recebe o tráfego de passagem e atende a demanda até o ano de 2040. A partir desse ano, deverá ser prevista a implantação de mais uma faixa/sentido.

Tramo Homogêneo	2 Faixas	3 Faixas	4 Faixas
Ponte Salvador \diamond Itaparica (PSI)	-	2020	2043
Variante norte (VLN)	2020	2044	-
Variante sul (VAR)	2020	2041	-
Trecho rural norte (TRN)	2020	2046	-

Trecho rural norte (TRN)

- Atendimento total até o ano de 2045, quando será necessária a adição de uma faixa/sentido.

Tramo Homogêneo	2 Faixas	3 Faixas	4 Faixas
Ponte Salvador \diamond Itaparica (PSI)	-	2020	2043
Variante norte (VLN)	2020	2044	-
Variante sul (VAR)	2020	2041	-
Trecho rural norte (TRN)	2020	2046	-
Trecho urbano norte (TUN)	2020	2029	2036

Trecho urbano norte (TUN)

- Saturação com 3 faixas/sentido no ano de 2035, quando deverá ser implantada a quarta faixa.

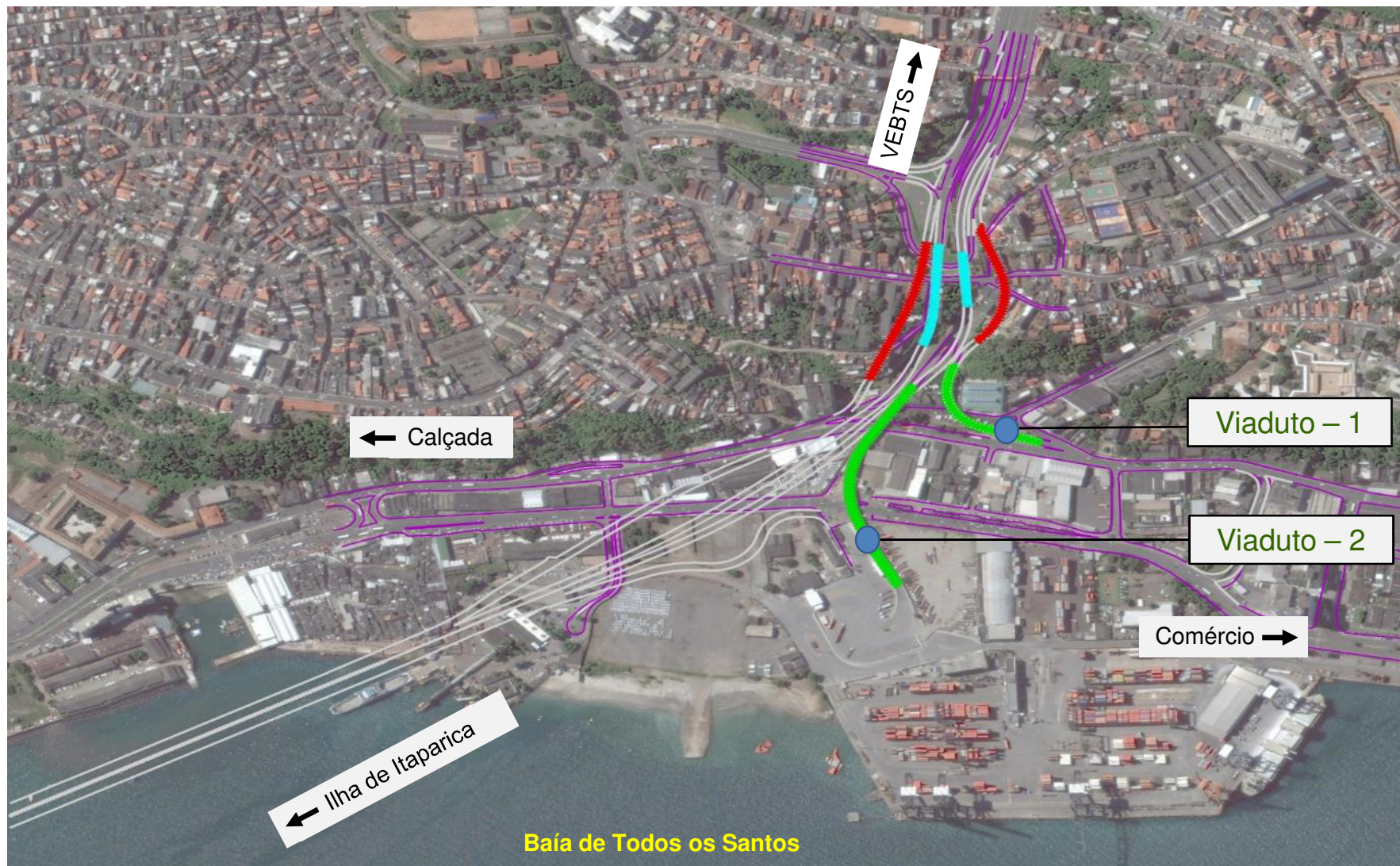
Tramo Homogêneo	2 Faixas	3 Faixas	4 Faixas
Ponte Salvador \diamond Itaparica (PSI)			
Variante norte (VLN)	2020	2044	-
Variante sul (VAR)			
Trecho rural norte (TRN)	2020	2046	-
Trecho urbano norte (TUN)			
Trecho urbano sul 2 (TUS2)	2020	2049	-
Trecho urbano sul 1 (TUS1)	2020	2025	2032
Trecho urbano sul (TUS 1)			
<ul style="list-style-type: none"> • Esse trecho fica saturado com 3 faixas no ano de 2031, quando deverá ser implantada a quarta faixa. 			

Tramo Homogêneo	2 Faixas	3 Faixas	4 Faixas
Ponte Salvador \diamond Itaparica (PSI)			
Variante norte (VLN)	2020	2044	-
Variante sul (VAR)			
Trecho rural norte (TRN)	2020	2046	-
Trecho urbano norte (TUN)			
Trecho urbano sul 2 (TUS2)	2020	2049	-
Trecho urbano sul 1 (TUS1)			
Trecho rural sul (TRS)	2020	2044	-
<p>Trecho rural sul (TRS)</p> <ul style="list-style-type: none"> Atendimento total da demanda de tráfego com duas faixas/sentido até o ano de 2043, quando deverá ser implantada a terceira faixa. 			

Tramo Homogêneo	2 Faixas	3 Faixas	4 Faixas
Ponte Salvador <> Itaparica (PSI)	-	2020	2043
Variante norte (VLN)	2020	2044	-
Variante sul (VAR)	2020	2041	-
Trecho rural norte (TRN)	2020	2046	-
Trecho urbano norte (TUN)	2020	2029	2036
Trecho urbano sul 2 (TUS2)	2020	2049	-
Trecho urbano sul 1 (TUS1)	2020	2025	2032
Trecho rural sul (TRS)	2020	2044	-
Ponte do Funil (PFN)	2020	2044	-

Tramo Homogêneo	2 Faixas	3 Faixas	4 Faixas
Ponte Salvador \diamond Itaparica (PSI)	-	2020	2043
Variante norte (VLN)	2020	2044	-
Variante sul (VAR)	2020	2041	-
Trecho rural norte (TRN)	2020	2046	-
Trecho urbano norte (TUN)	2020	2029	2036
Trecho urbano sul 2 (TUS2)	2020	2049	-
Trecho urbano sul 1 (TUS1)	2020	2025	2032
Trecho rural sul (TRS)	2020	2044	-
Ponte do Funil (PFN)	2020	2044	-

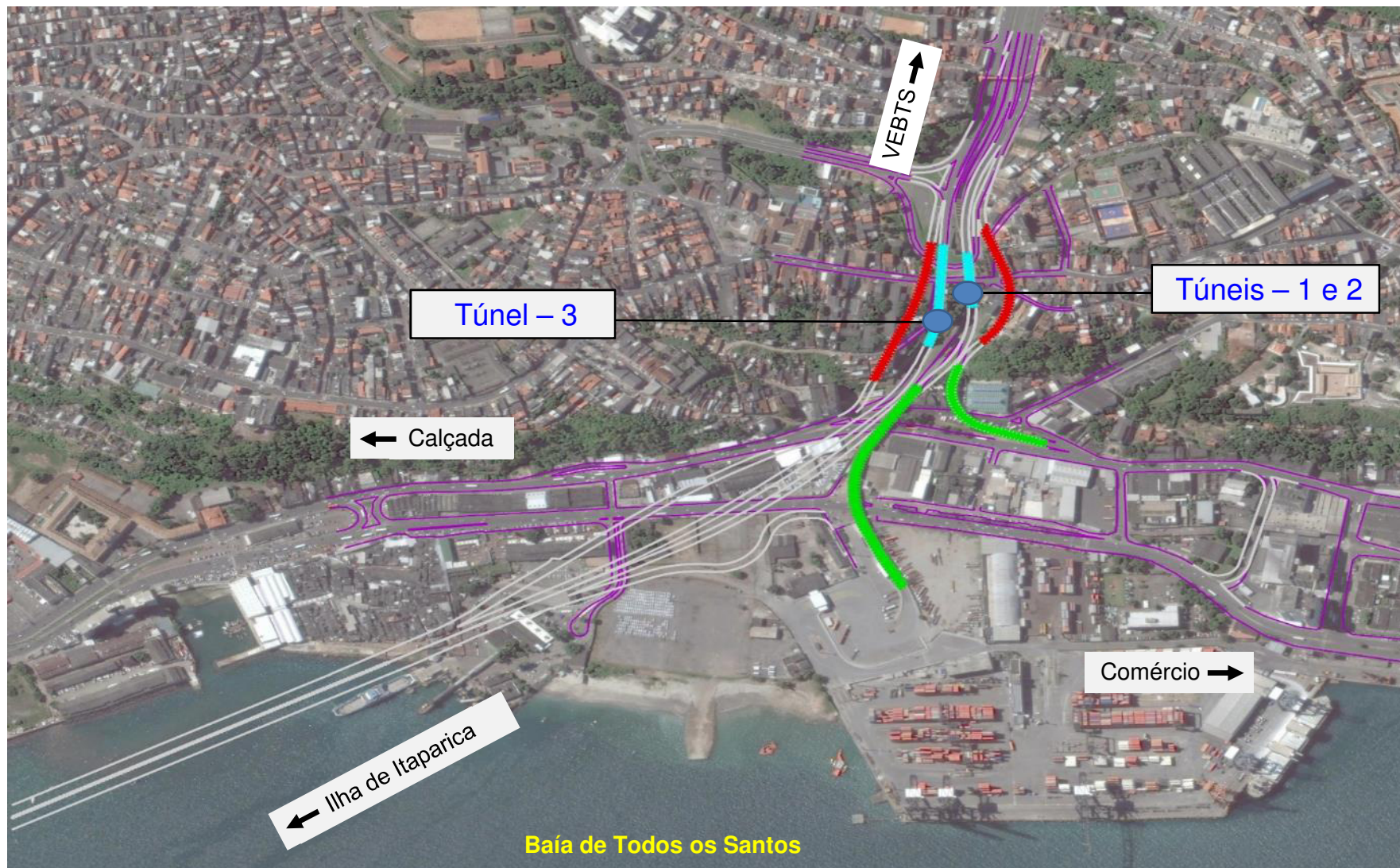
Planta Geral – Viadutos Existentes



Consórcio:



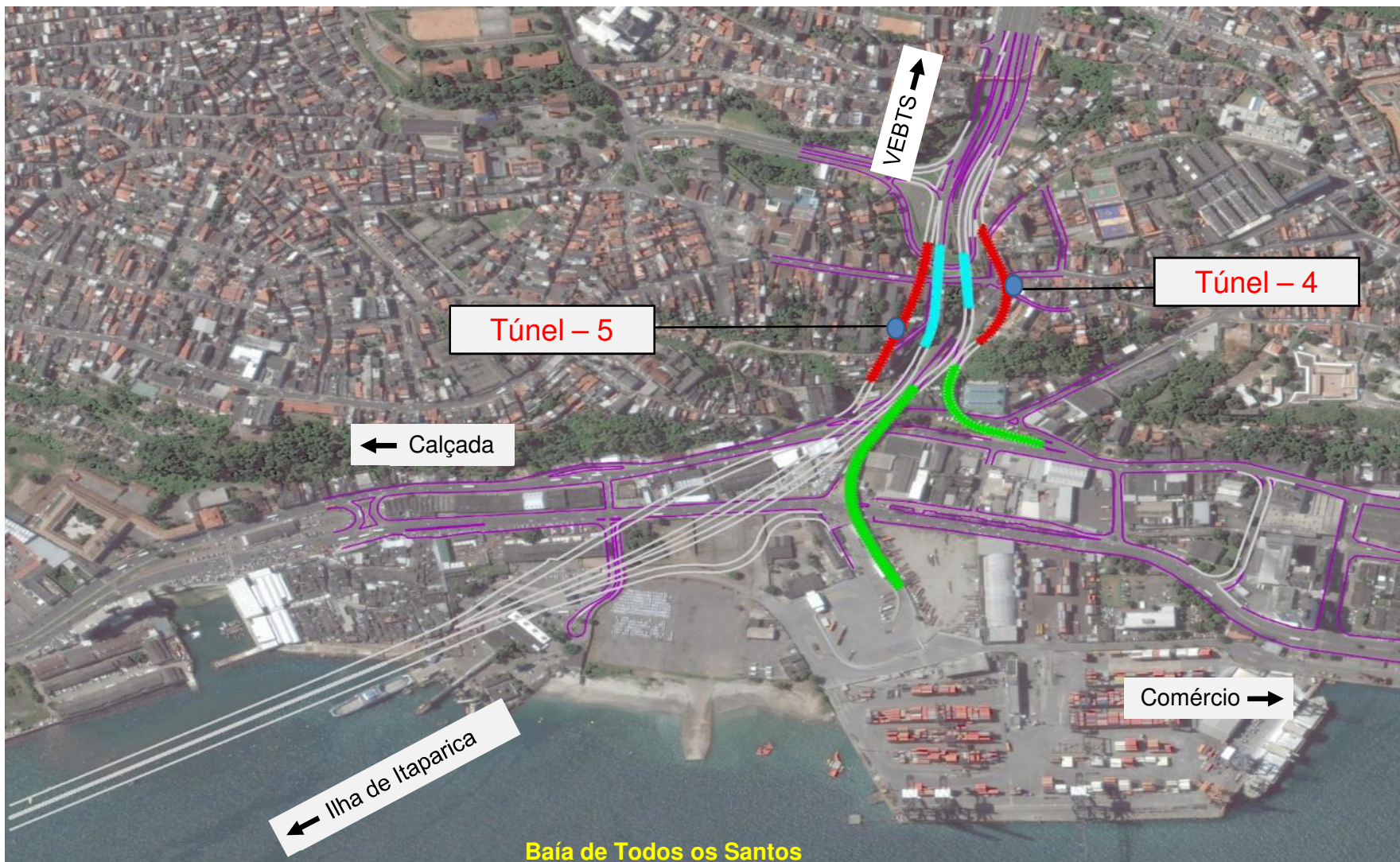
Planta Geral – Túneis Existentes



Consórcio:



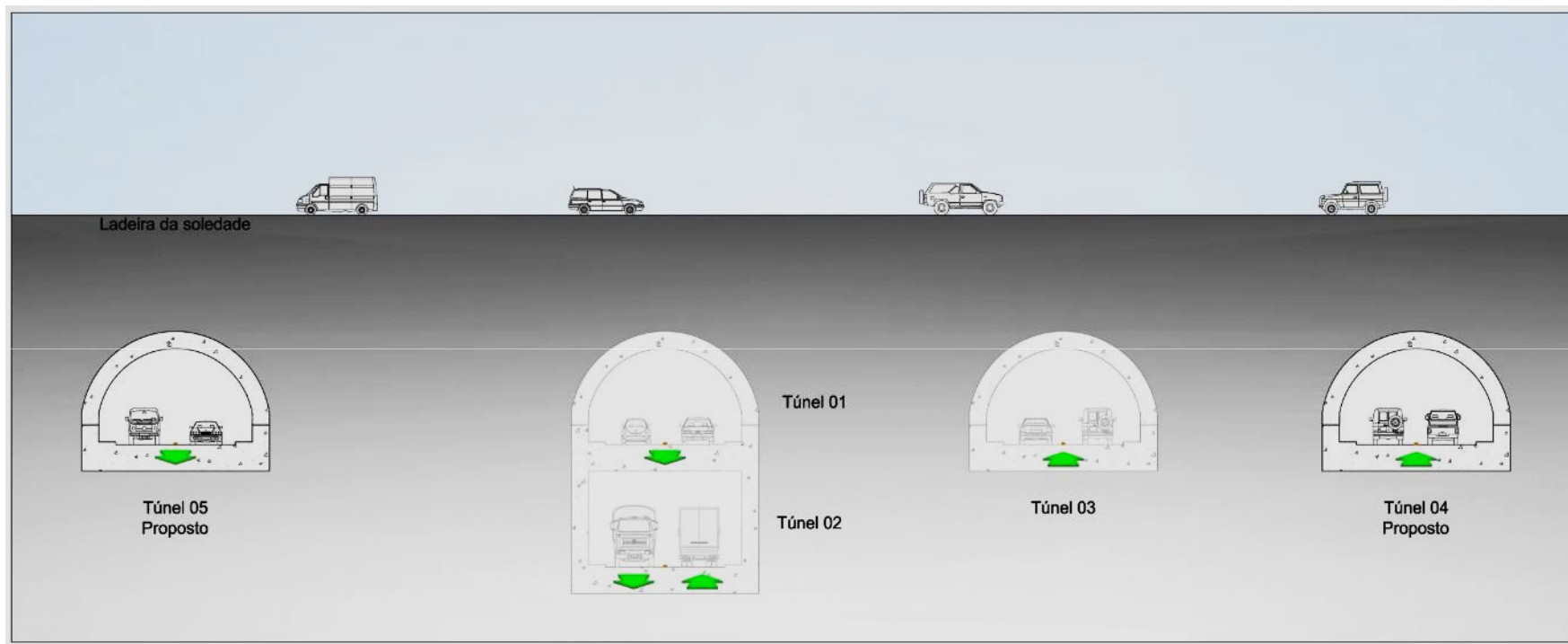
Planta Geral – Túneis Projetados



Consórcio:



Túneis nos Acessos ao Sistema Viário em Salvador



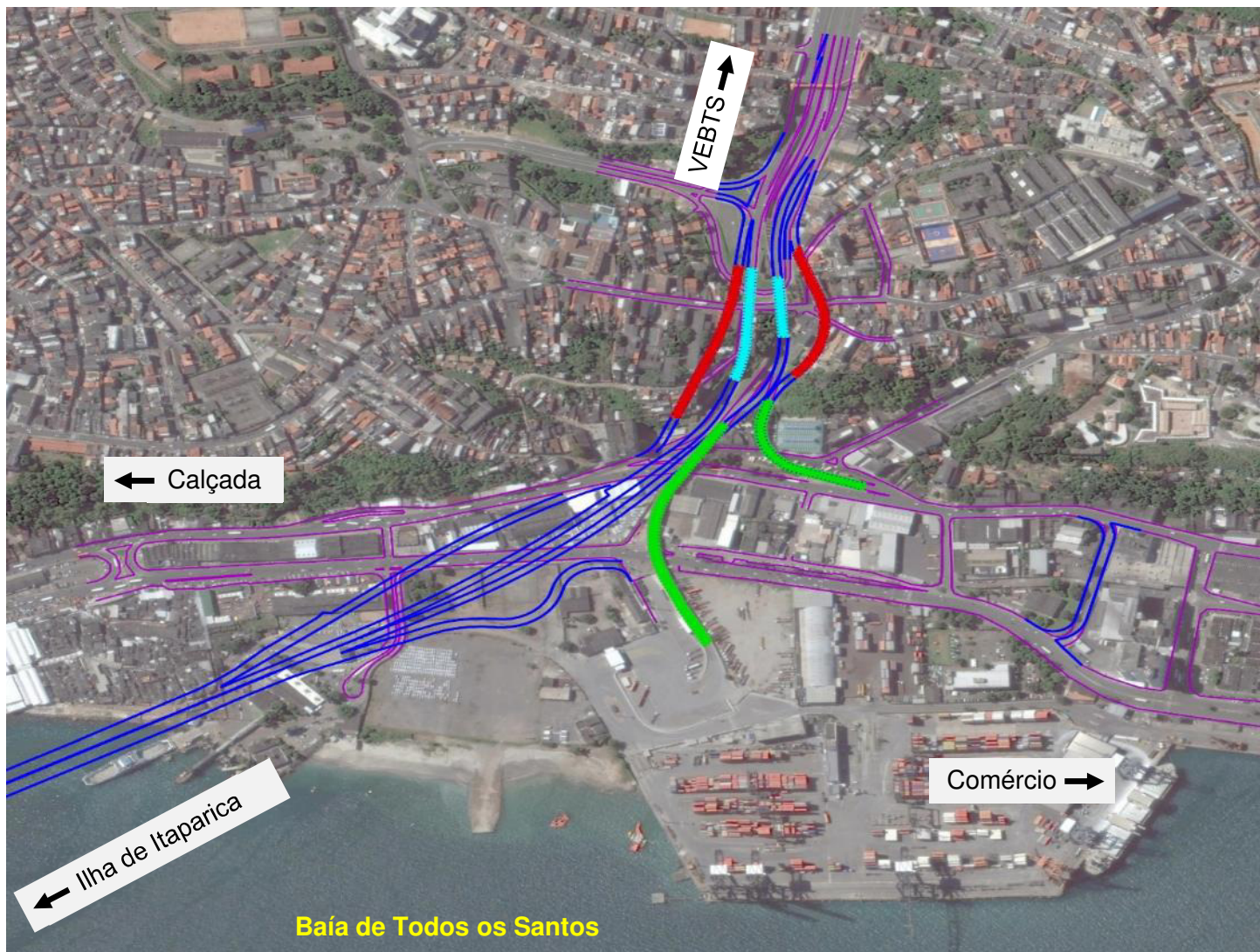
Consórcio:

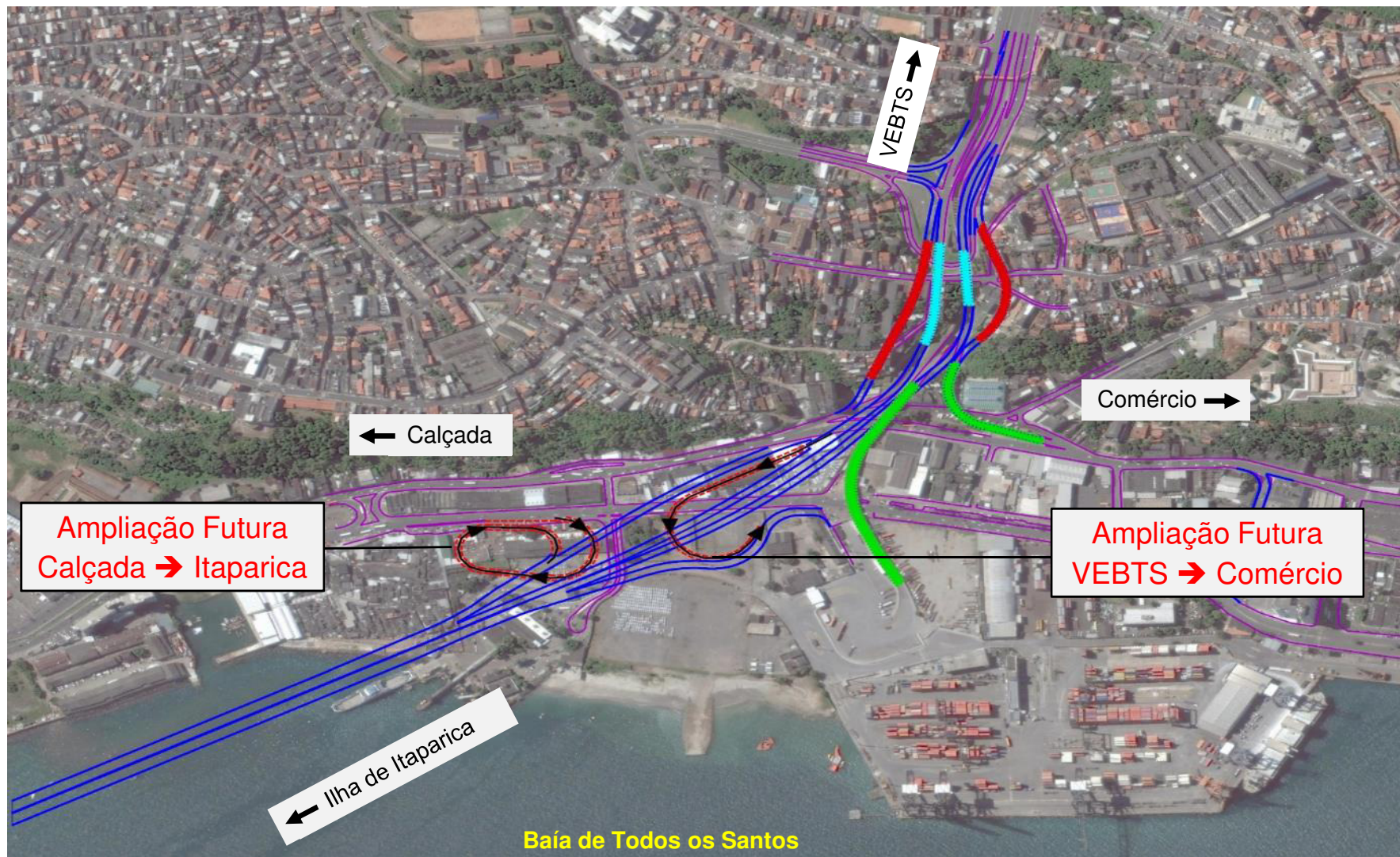


VEBTS vetor de integração da ponte com a capital

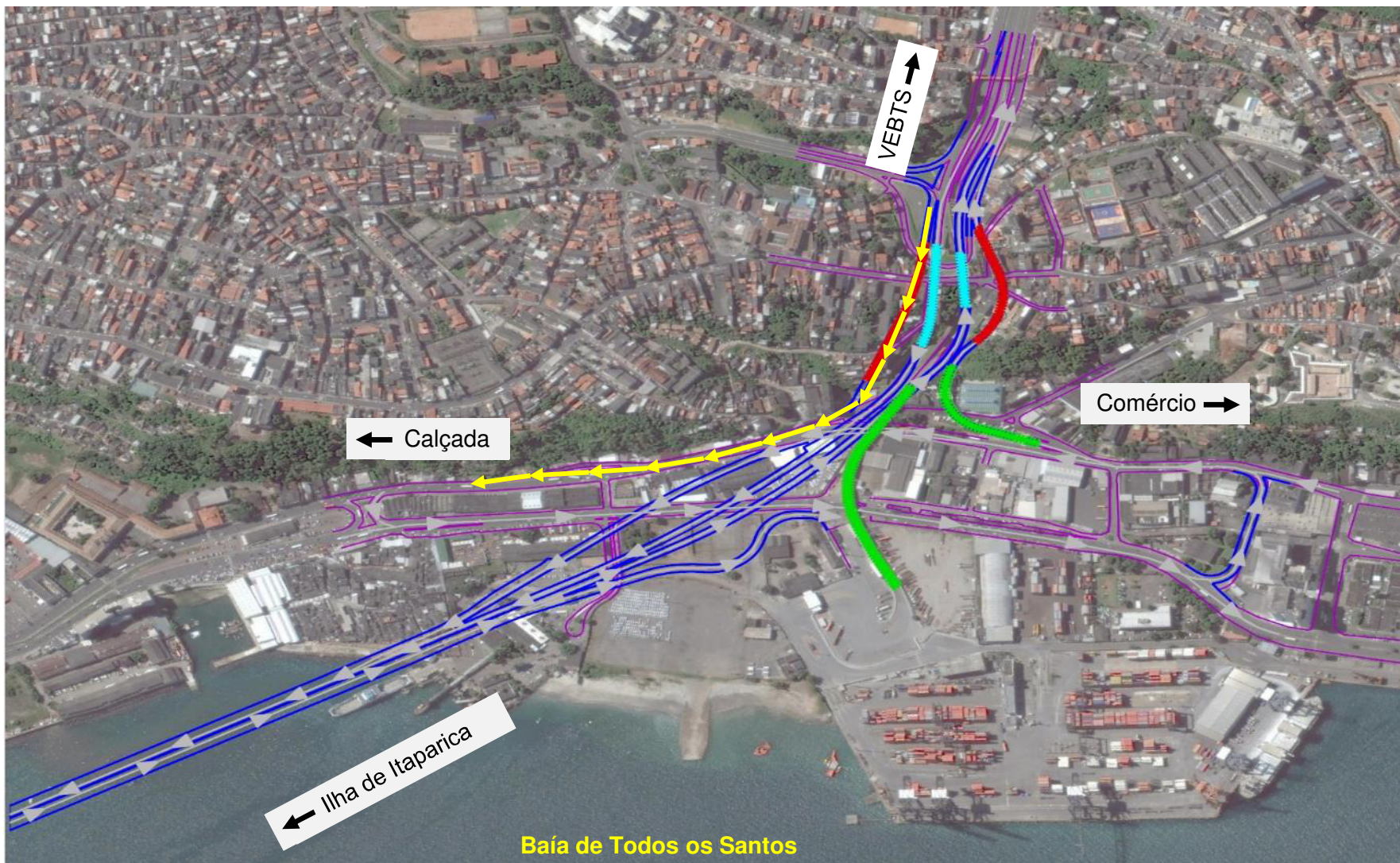
Principais ligações região central Salvador

Alternativa minimizando problemas e reduzindo impactos





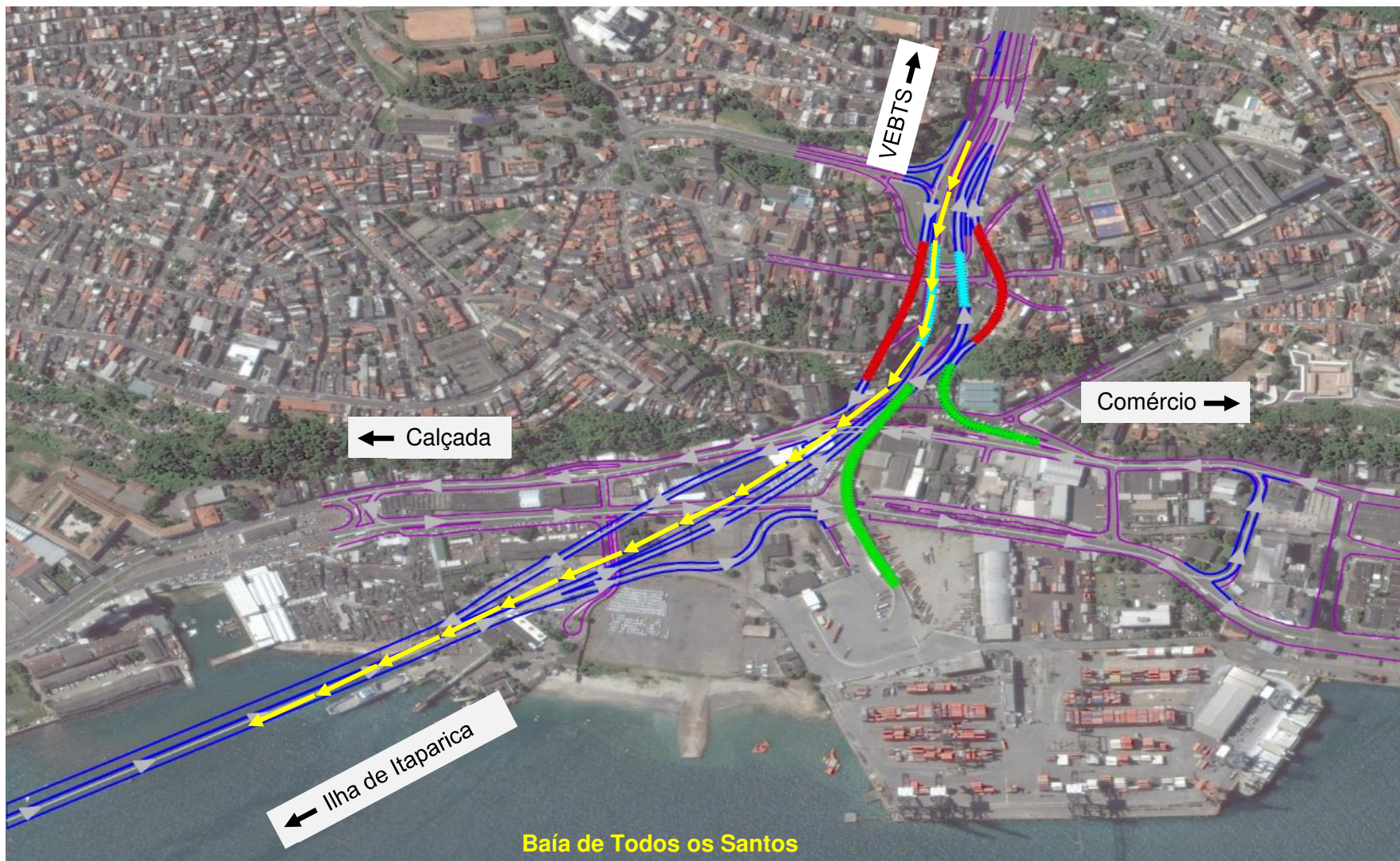
Sentido – VEBTS → Calçada



Consórcio:



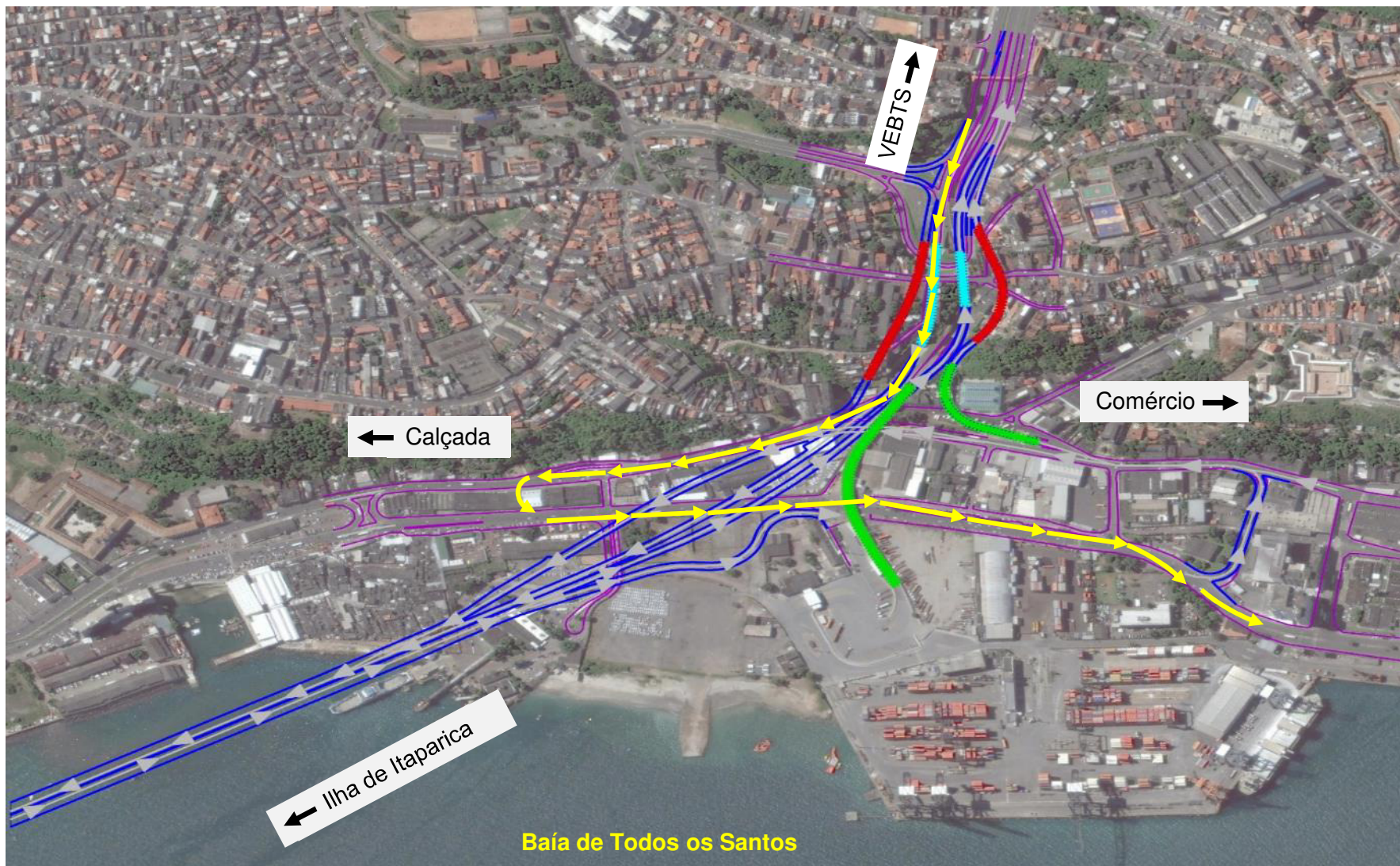
Sentido – VEBTS → Itaparica



Consórcio:



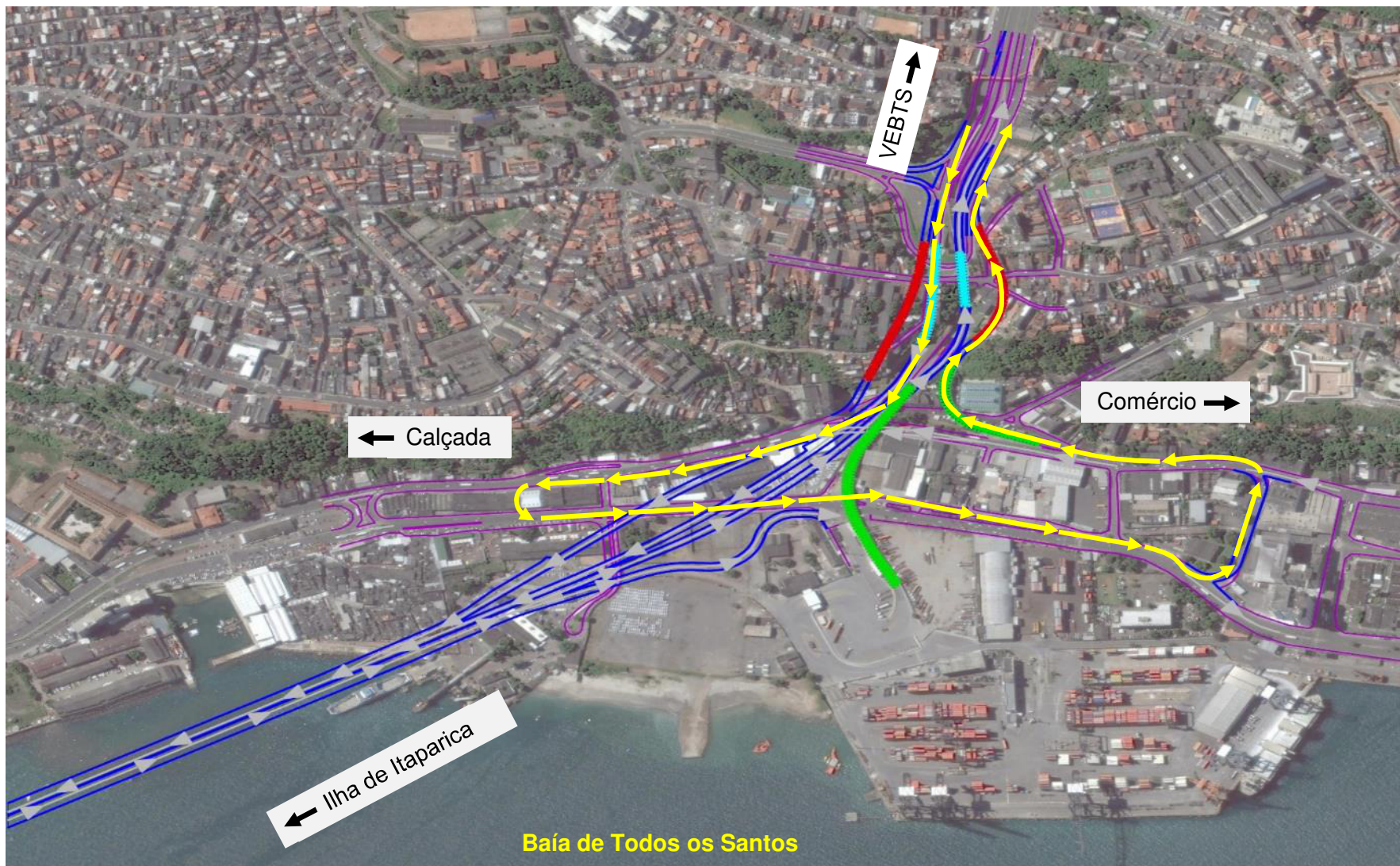
Sentido – VEBTS → Comércio



Consórcio:



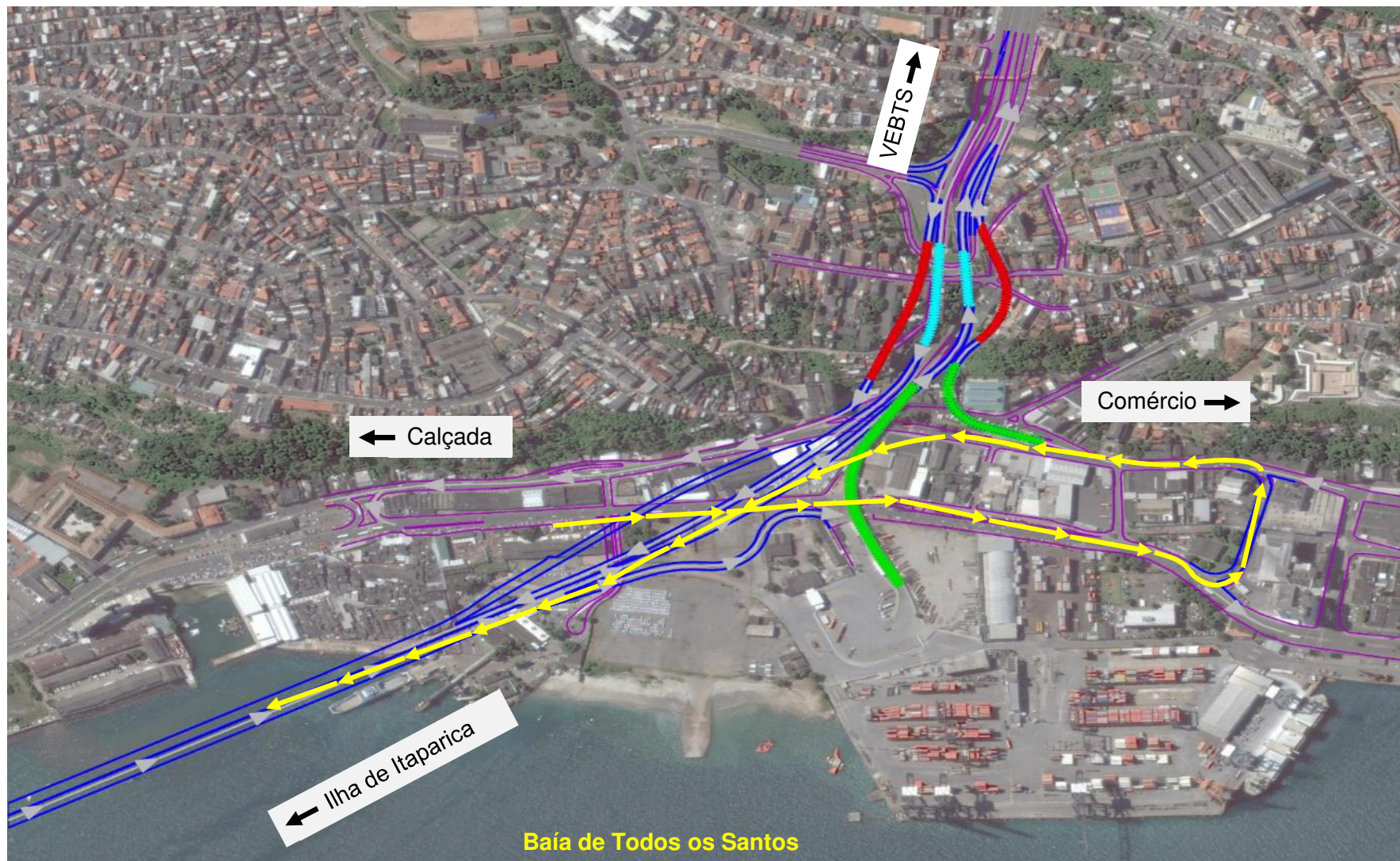
Sentido – VEBTS (retorno)



Consórcio:



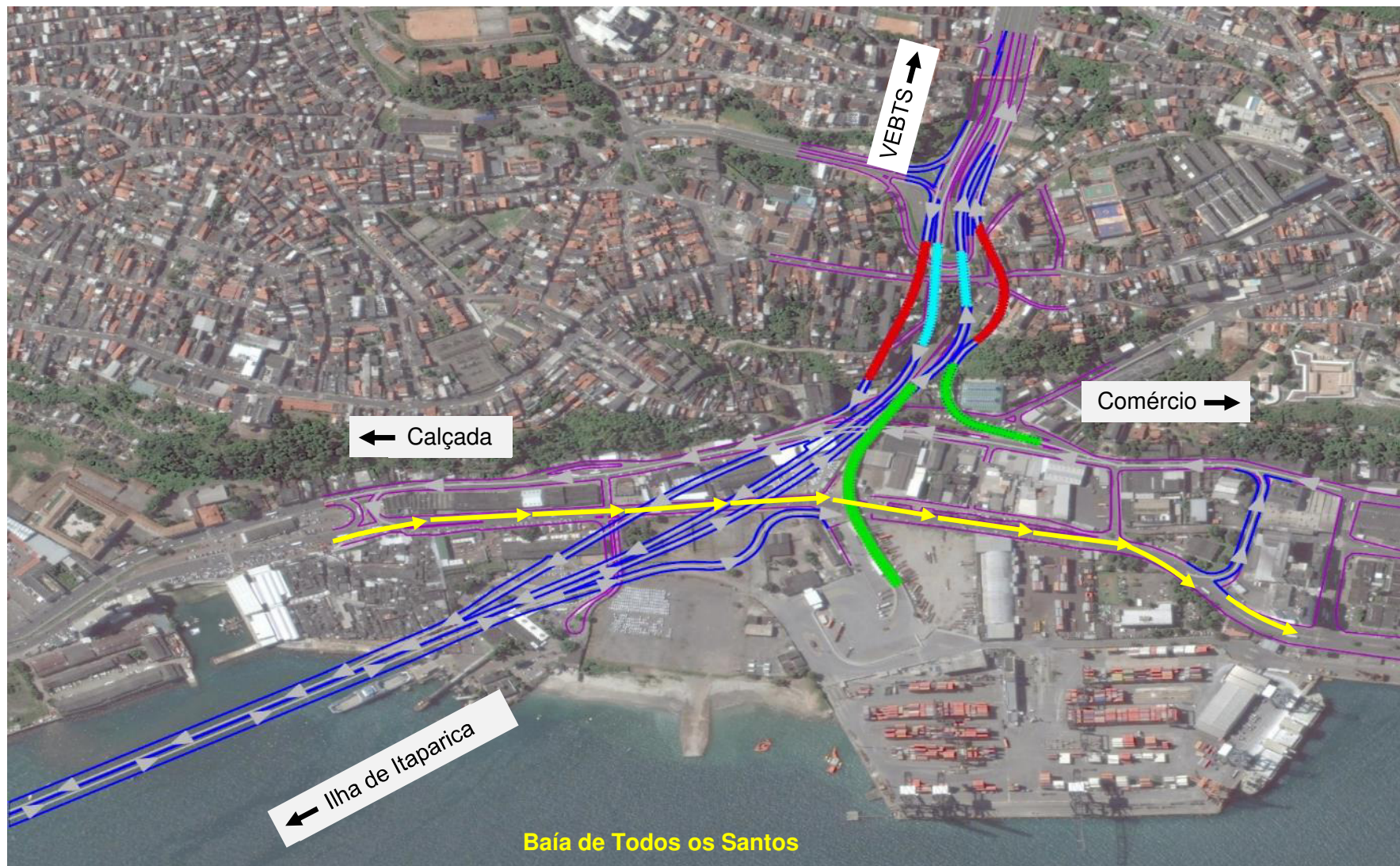
Sentido – Calçada ➔ Itaparica



Consórcio:



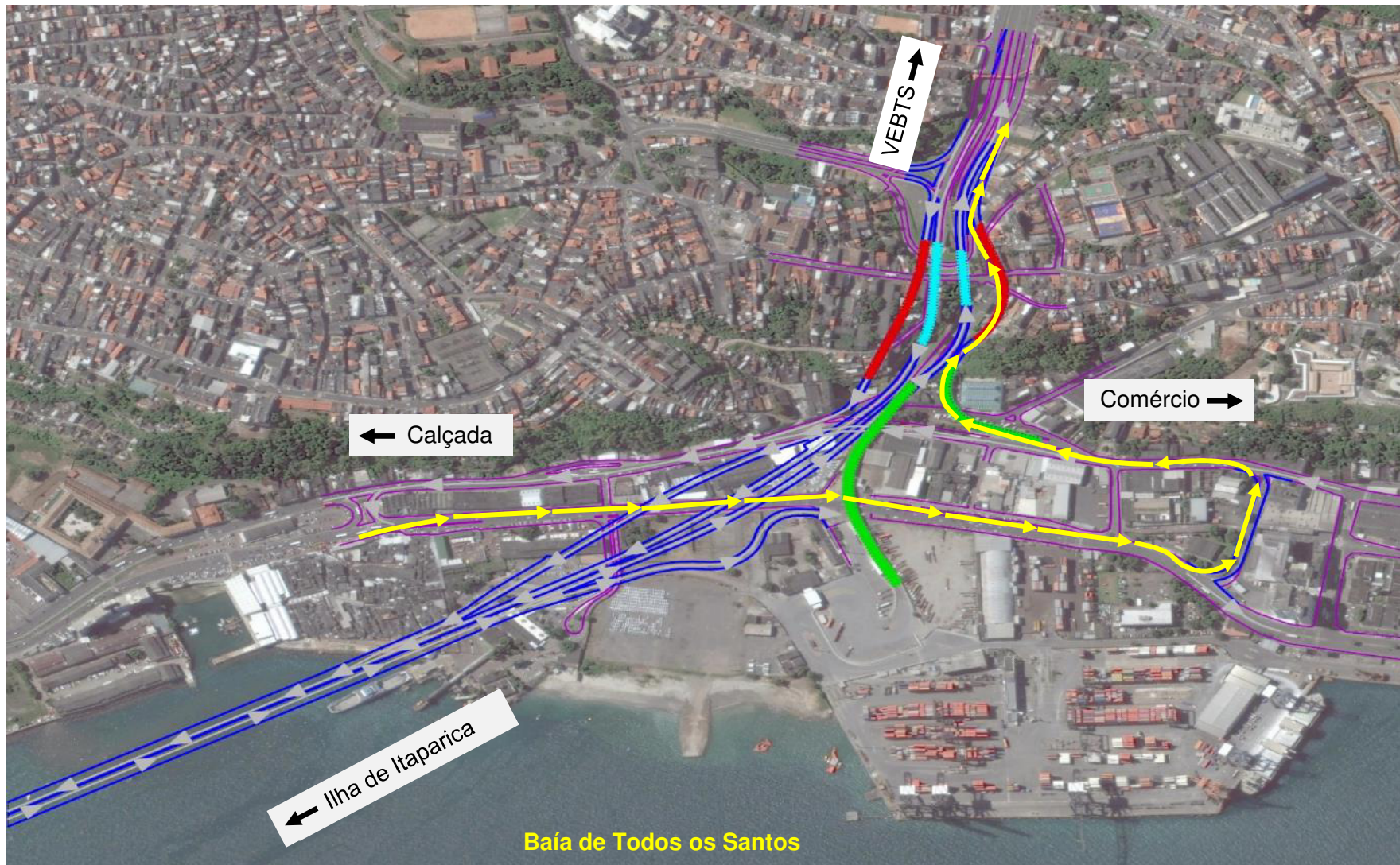
Sentido – Calçada → Comércio



Consórcio:



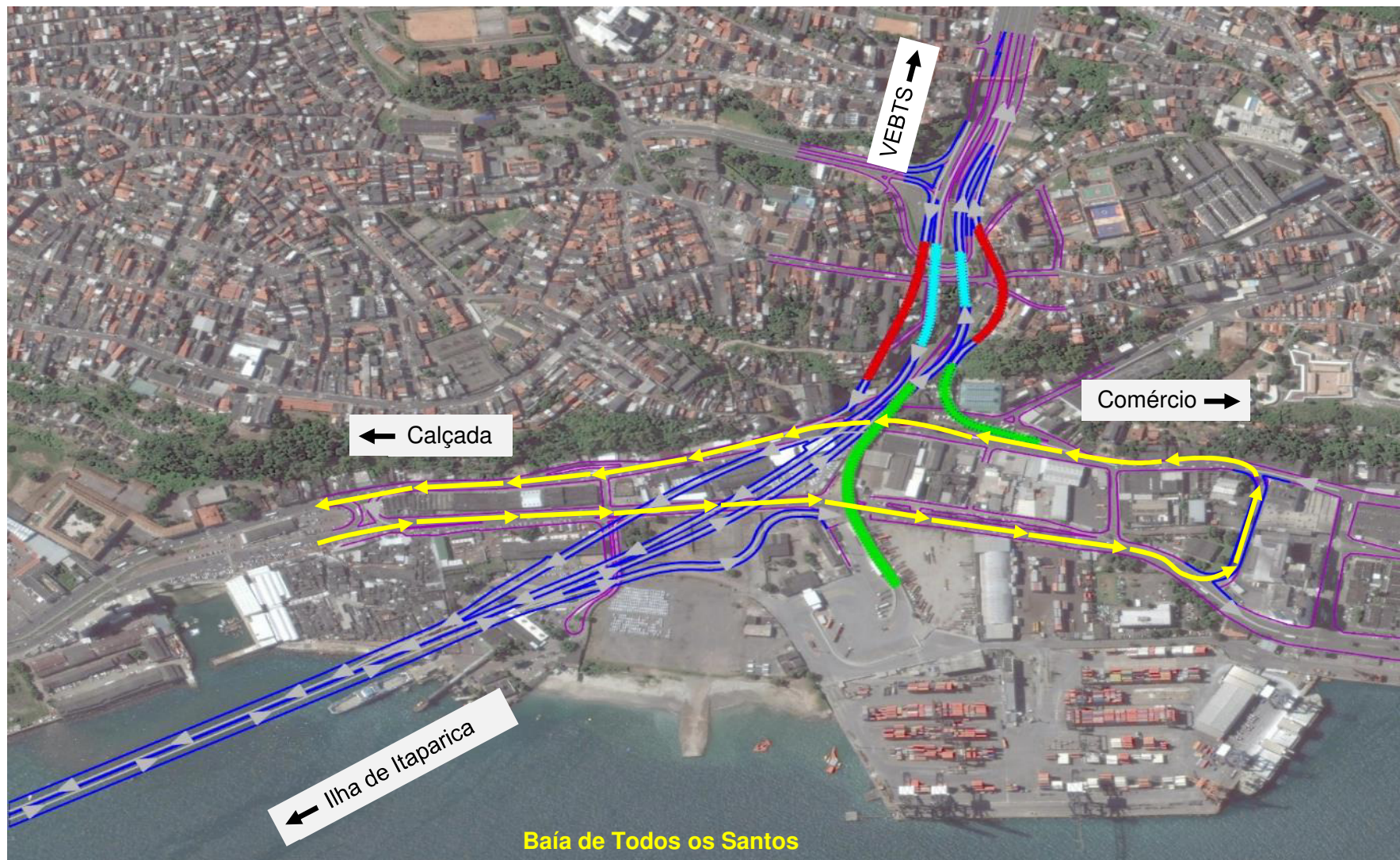
Sentido – Calçada → VEBTS



Consórcio:



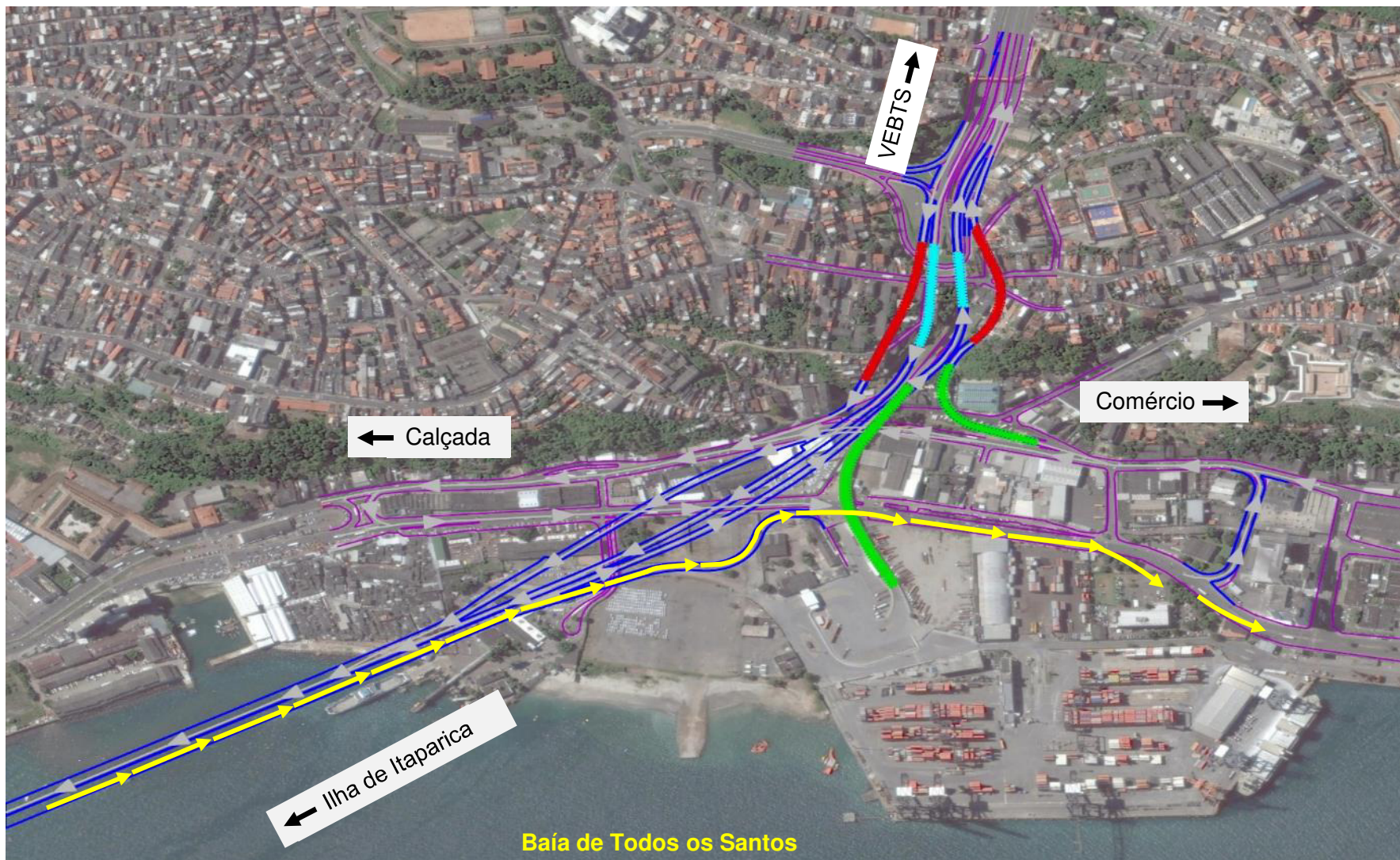
Sentido – Calçada (retorno)



Consórcio:



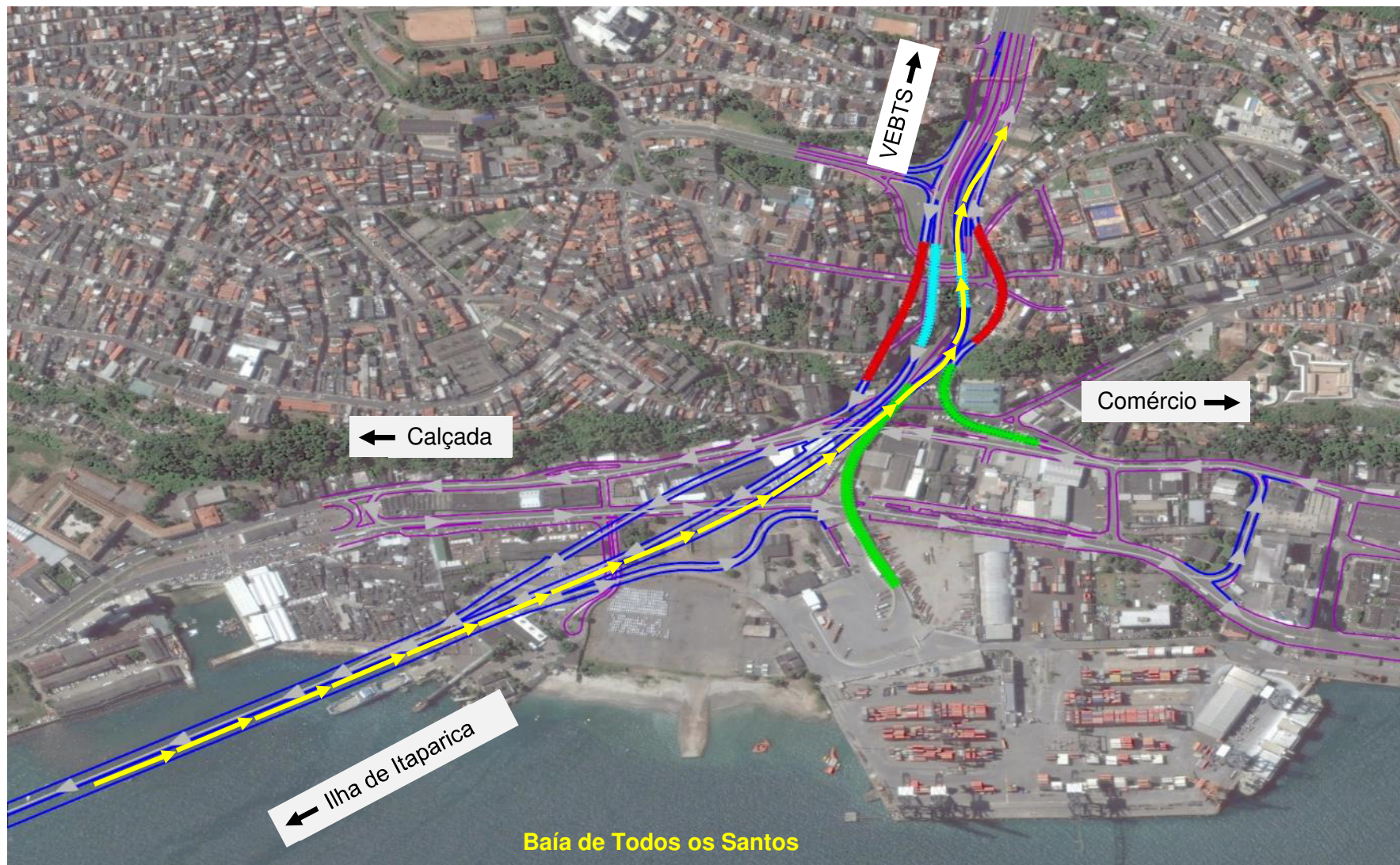
Sentido – Itaparica ➔ Comércio



Consórcio:



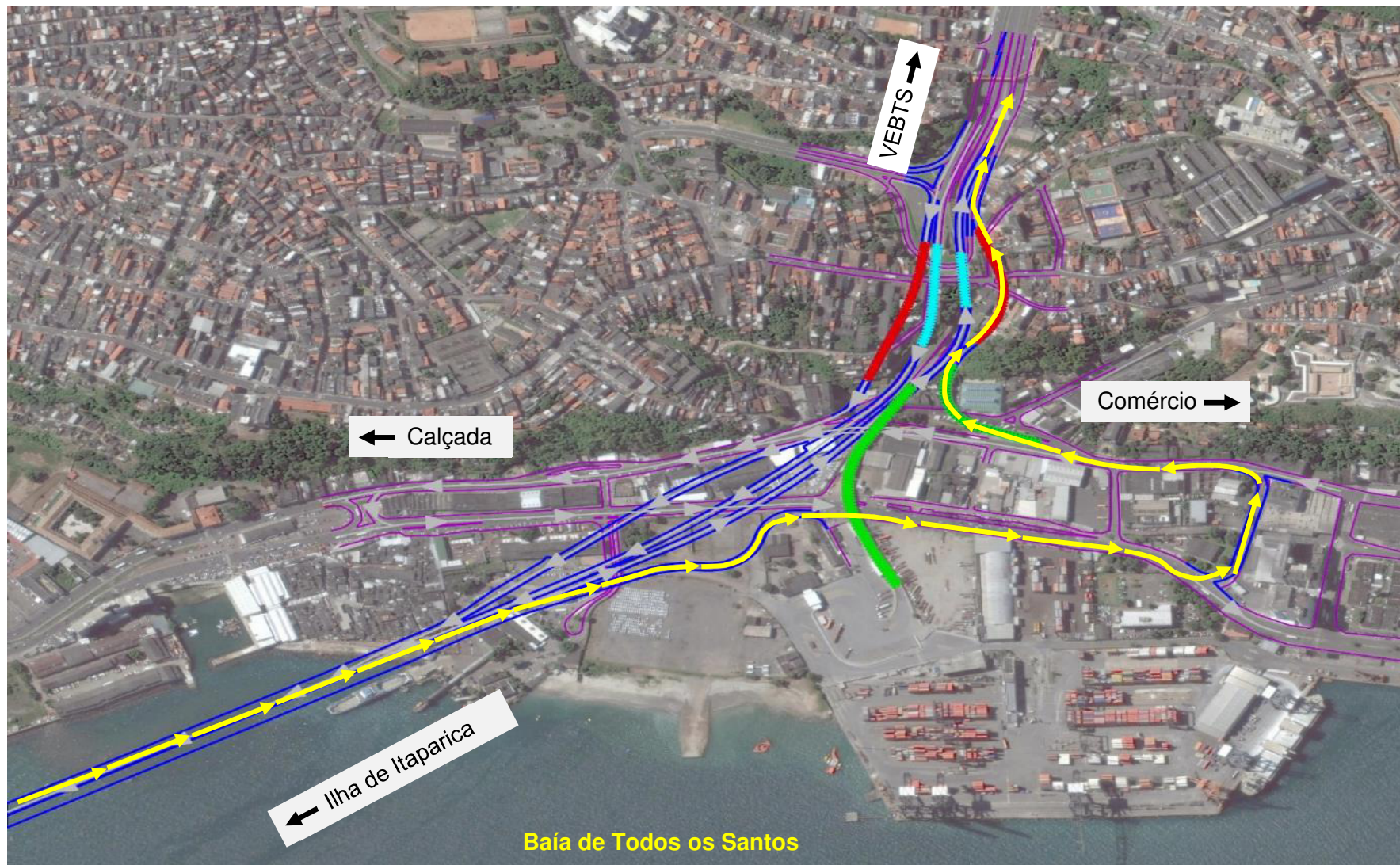
Sentido – Itaparica ➔ VEBTS



Consórcio:



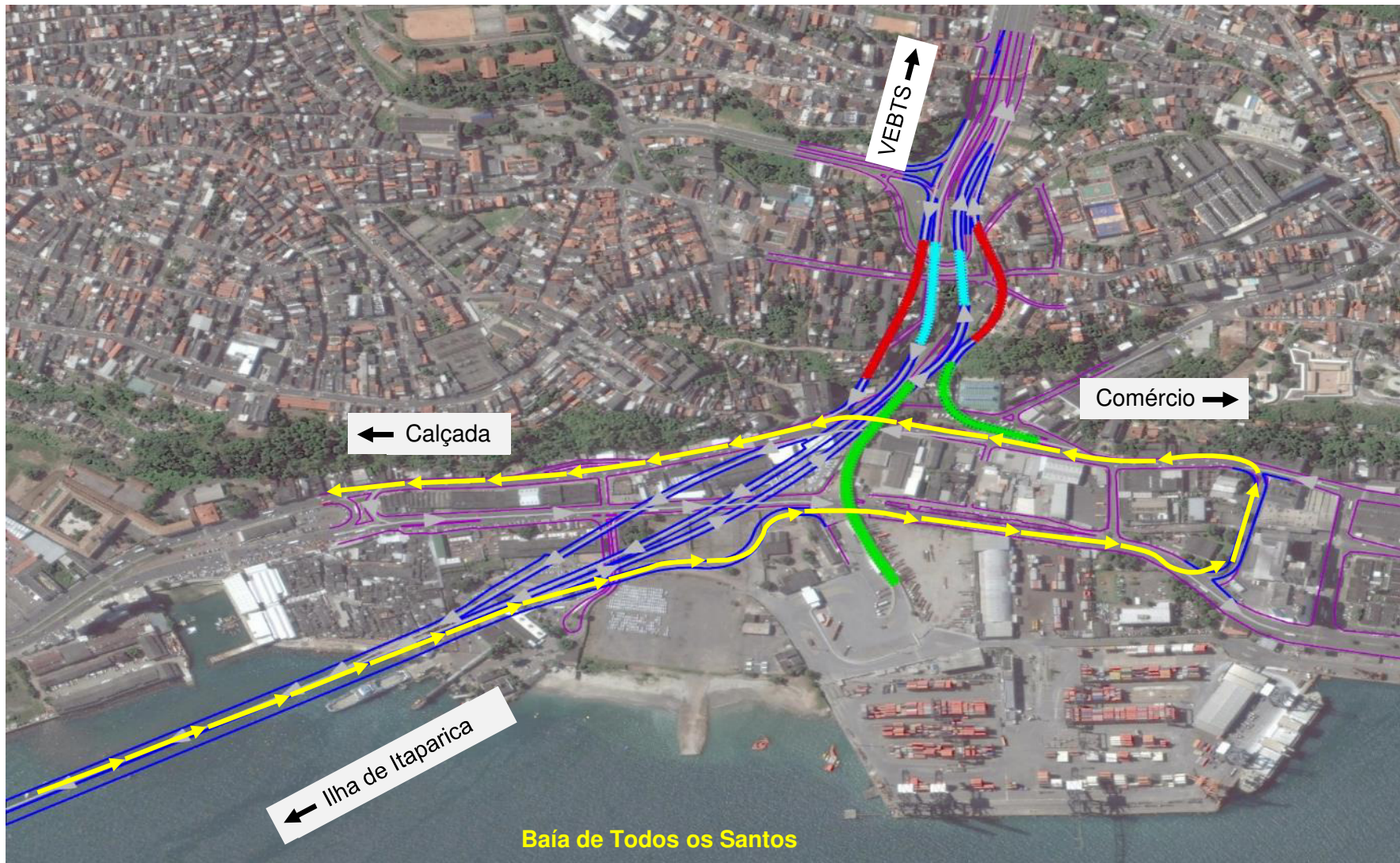
Sentido – Itaparica ➔ VEBTS (alternativa)



Consórcio:



Sentido – Itaparica → Calçada



Consórcio:



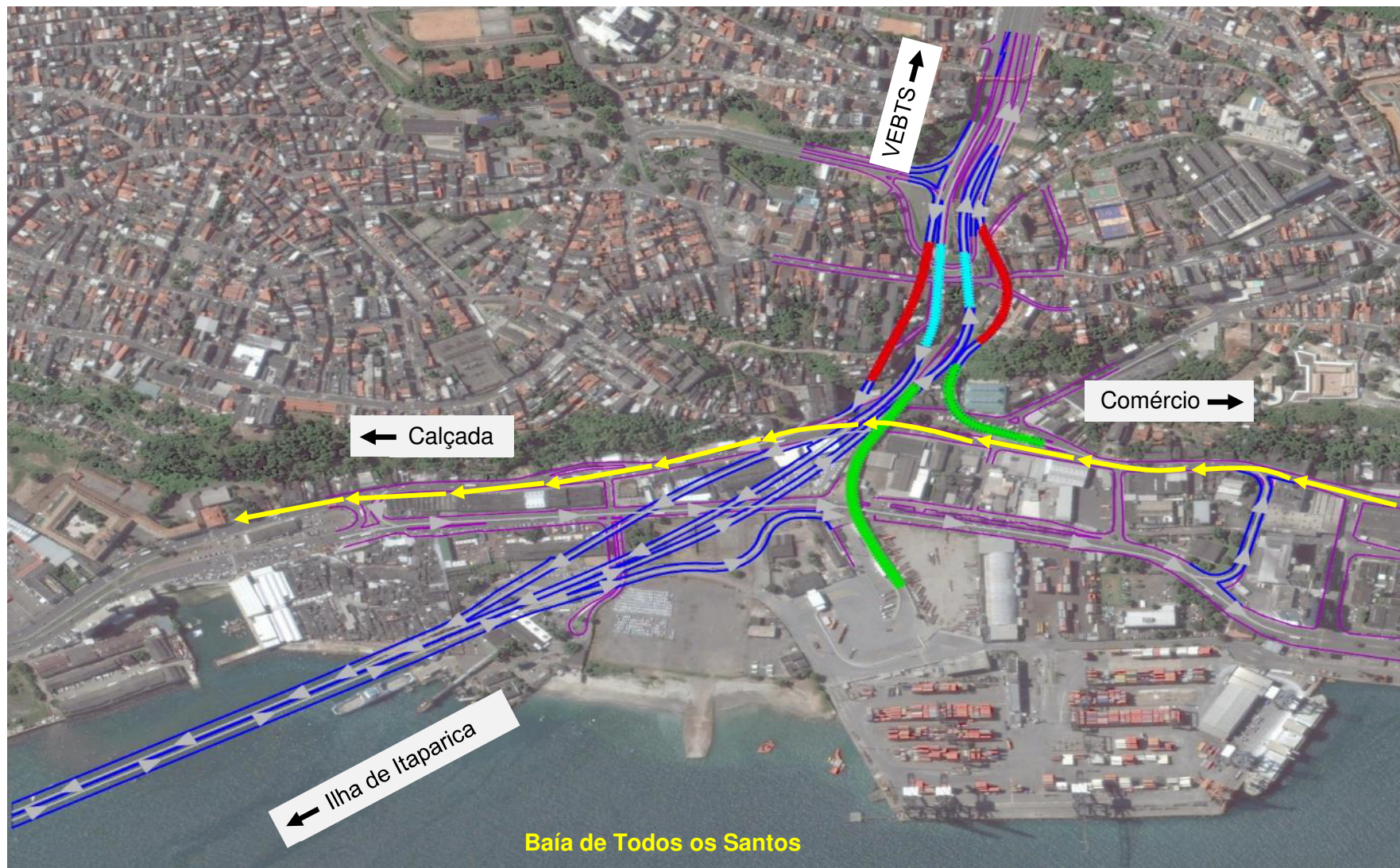
Sentido – Comércio → VEBTS



Consórcio:



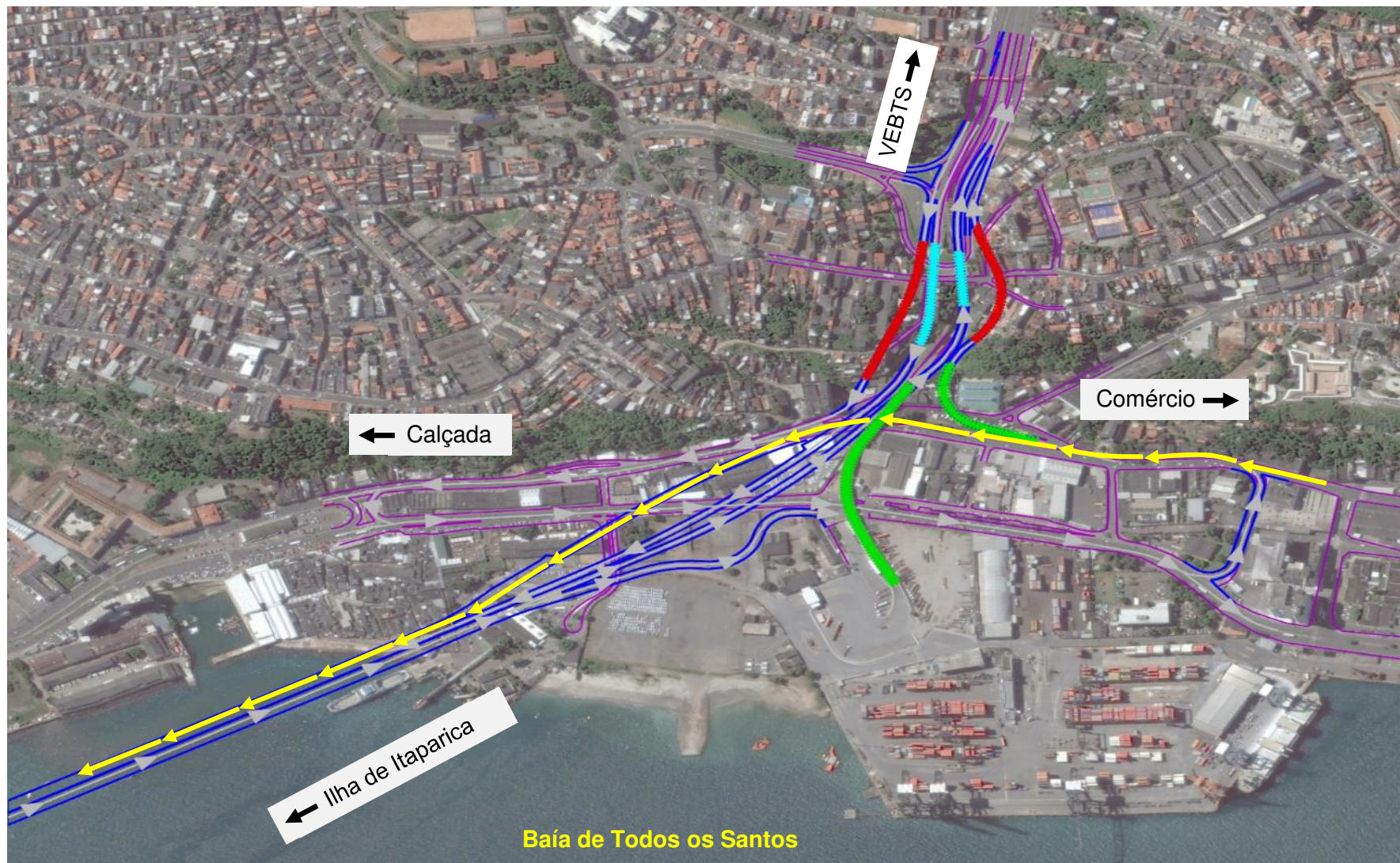
Sentido – Comércio → Calçada



Consórcio:



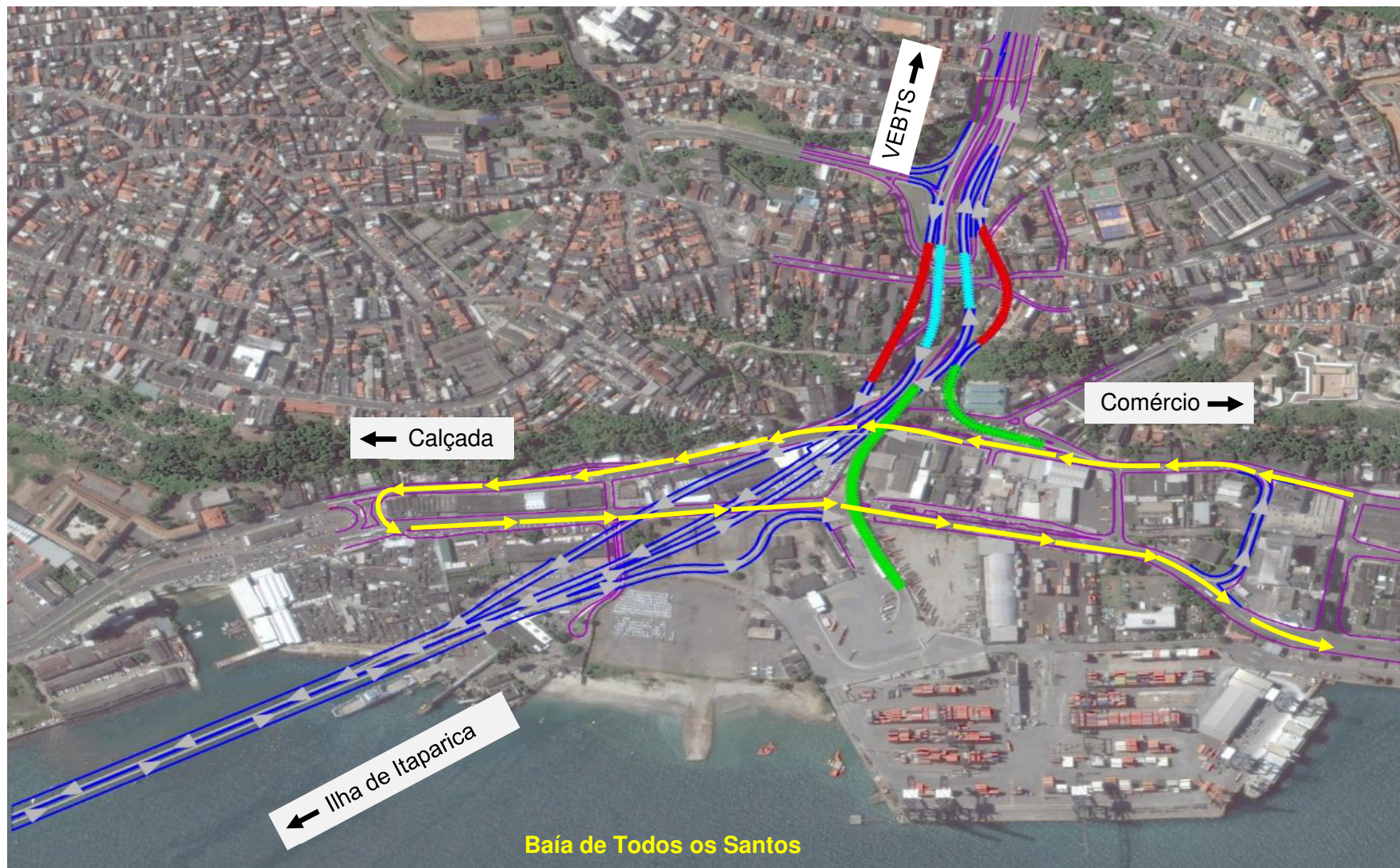
Sentido – Comércio ➔ Itaparica



Consórcio:



Sentido – Comércio (retorno)



Consórcio:



Conclusões:

- Verificou-se que apenas a Av. da França apresentaria problemas desde 2020
- Ambos os túneis operariam dentro da capacidade no período do estudo
- A Av. Heitor Dias (pistas marginais) apresentaria problemas de saturação desde 2020
- A BR-324, rótula do abacaxi e Av. ACM apresentariam saturação a partir de 2035

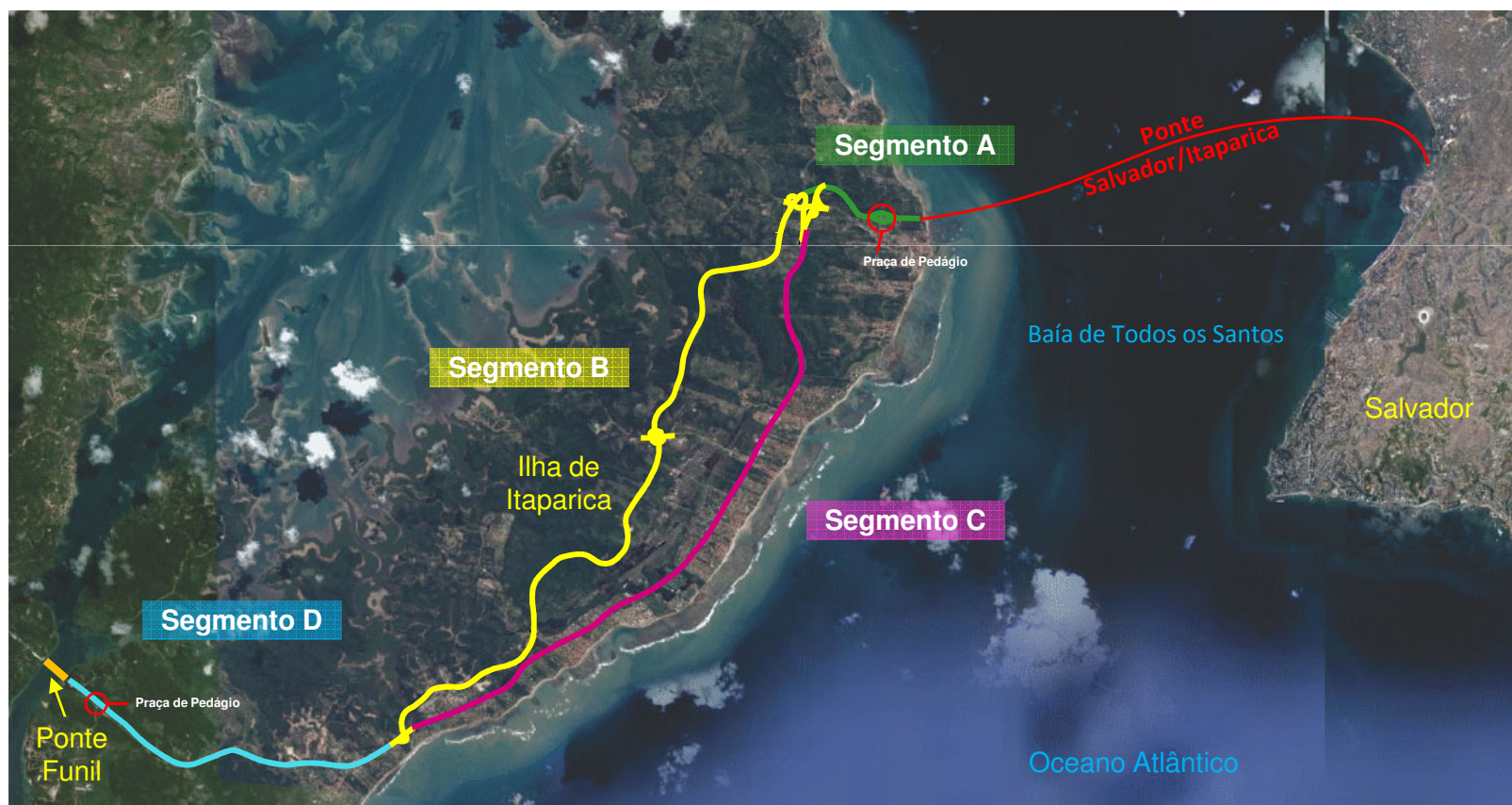
Obs. Saturação decorrente do aumento de tráfego interno a Salvador e não necessariamente pela implantação da ponte

Segmento A - Construção do Trecho da Chegada da Ponte à Ilha – Ext.=3,1 km

Segmento B - Construção da Variante (Desvio de Mar Grande) – Ext.=18,3 km

Segmento C - Requalificação da BA-001 no Trecho Urbanizado – Ext.= 17,5 km

Segmento D - Duplicação da BA-001 no Trecho não Urbanizado – Ext.=8,8 km



Consórcio:



Segmento “A”

Construção do Trecho da Chegada à Ponte (Ilha)

Consórcio:



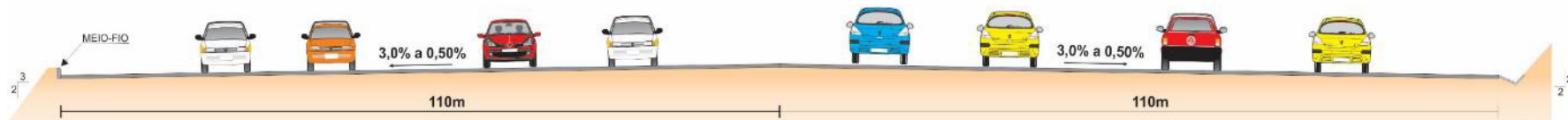
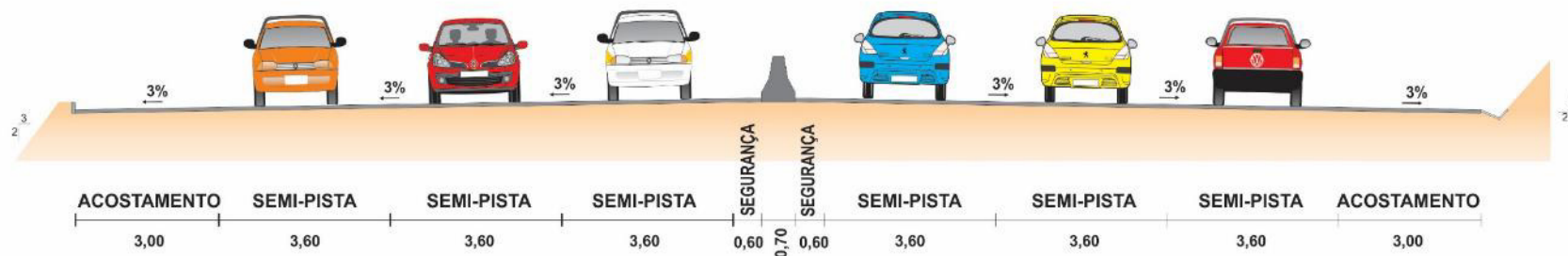
Trecho da Chegada da Ponte à Ilha – Ext.=3,1km



Consórcio:



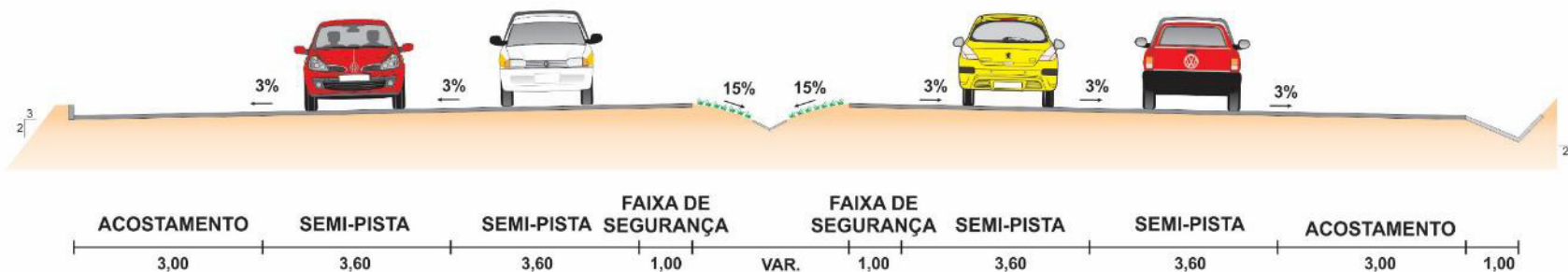
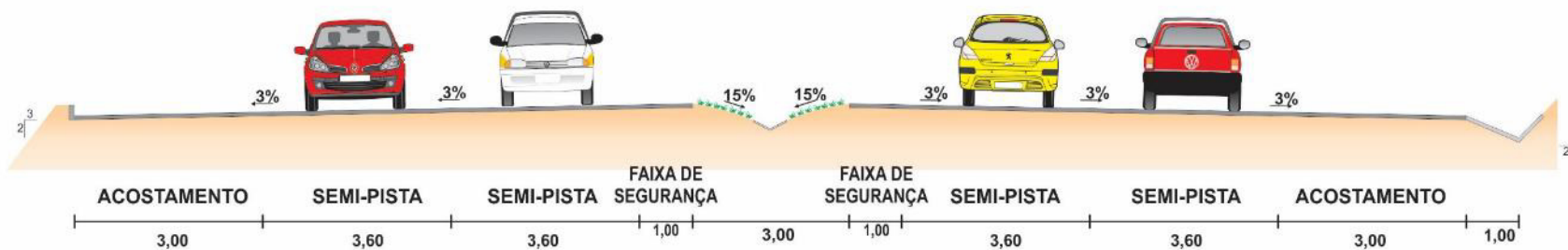
SEÇÃO TRANSVERSAL TIPO



Consórcio:



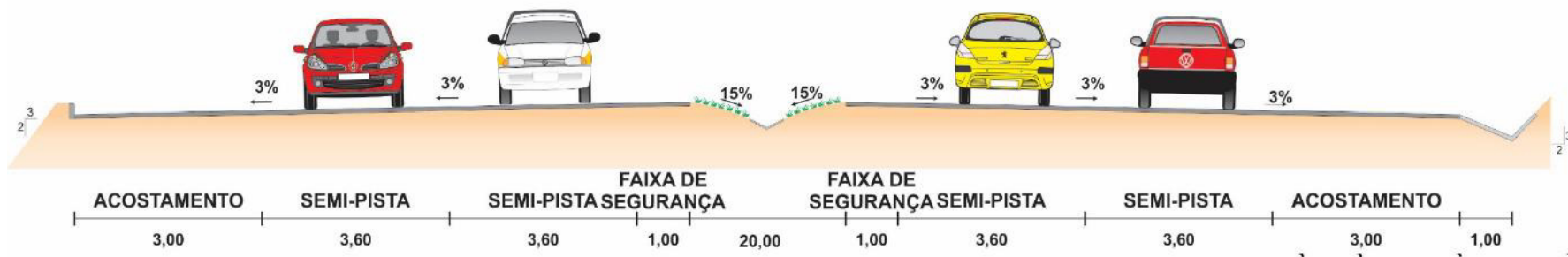
SEÇÃO TRANSVERSAL TIPO



Consórcio:



SEÇÃO TRANSVERSAL TIPO



Consórcio:



Segmento “B”

Construção da Variante (Desvio de Mar Grande)

Consórcio:



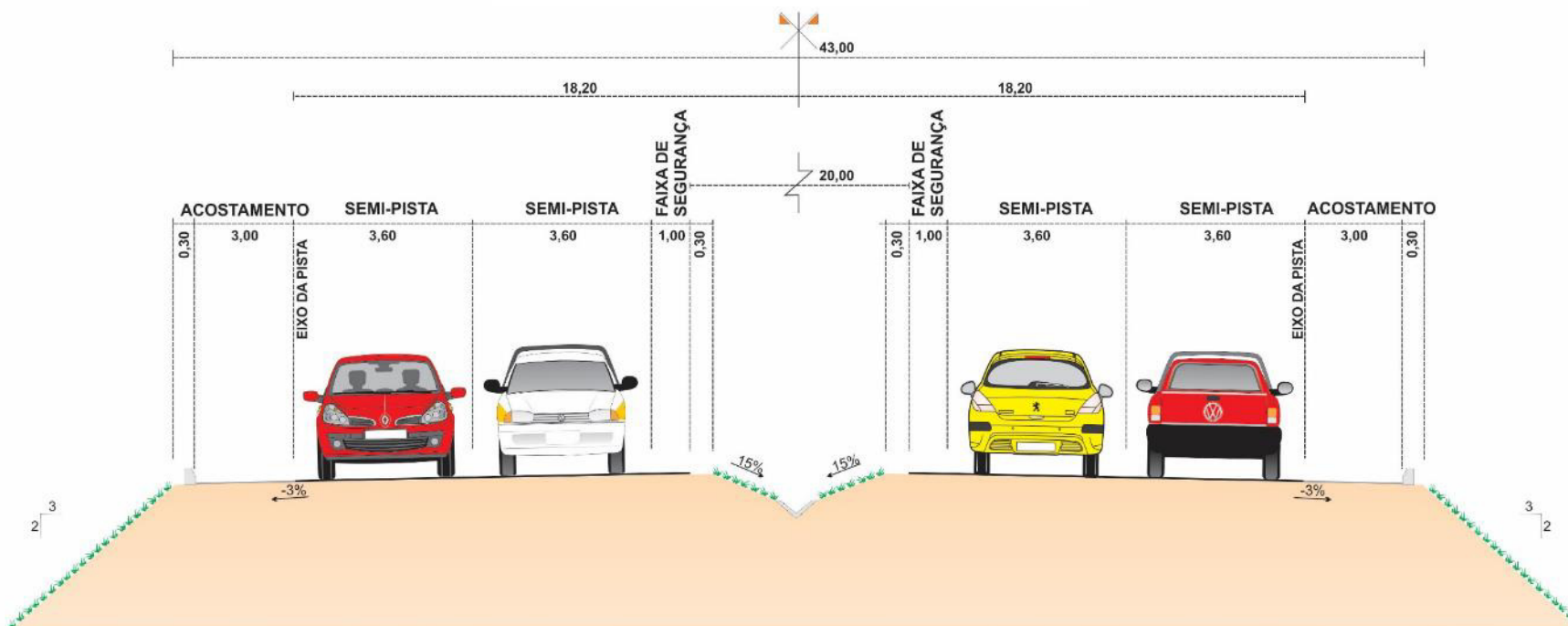
Variante (Desvio de Mar Grande) – Ext.=18,3km



Consórcio:

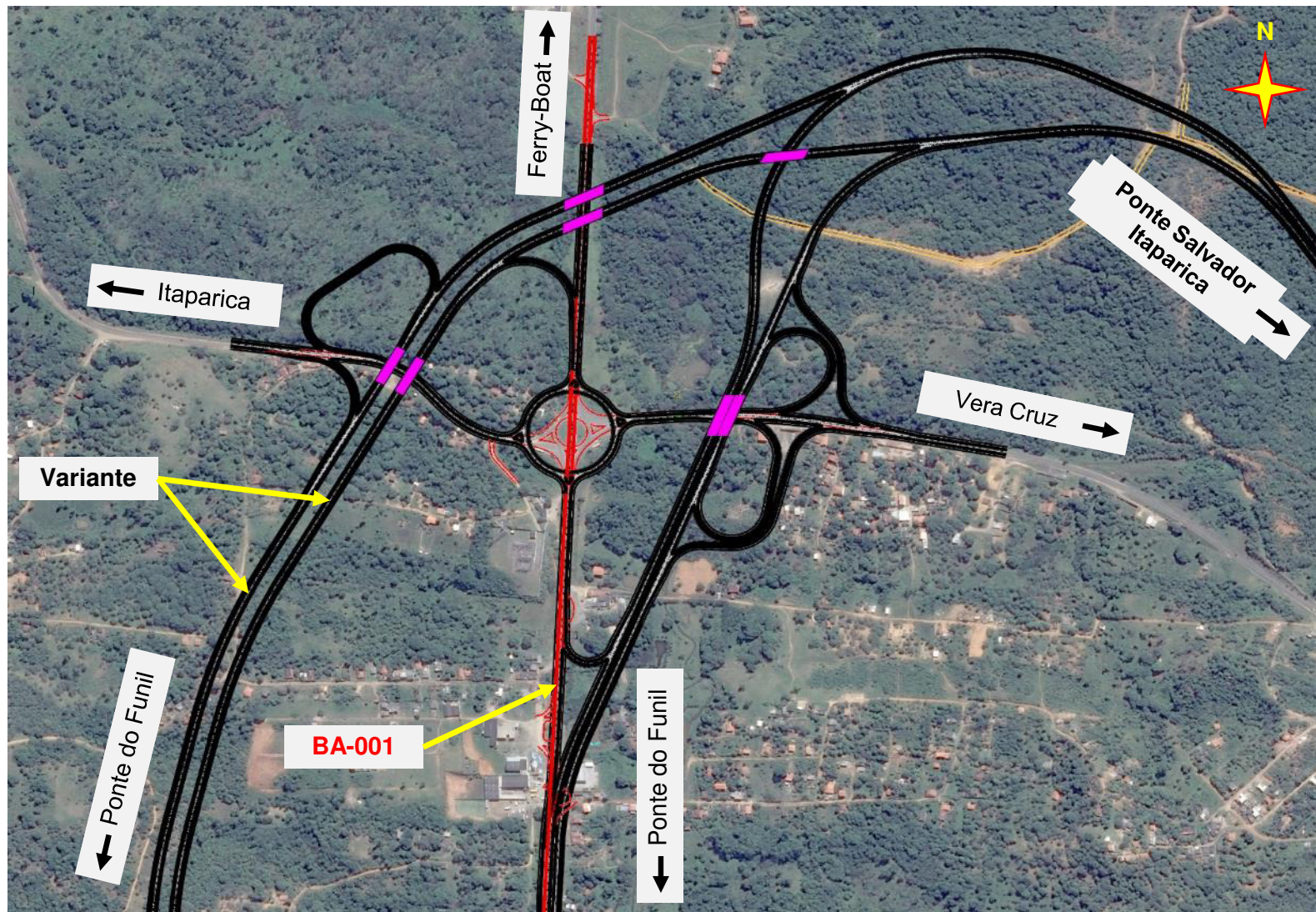


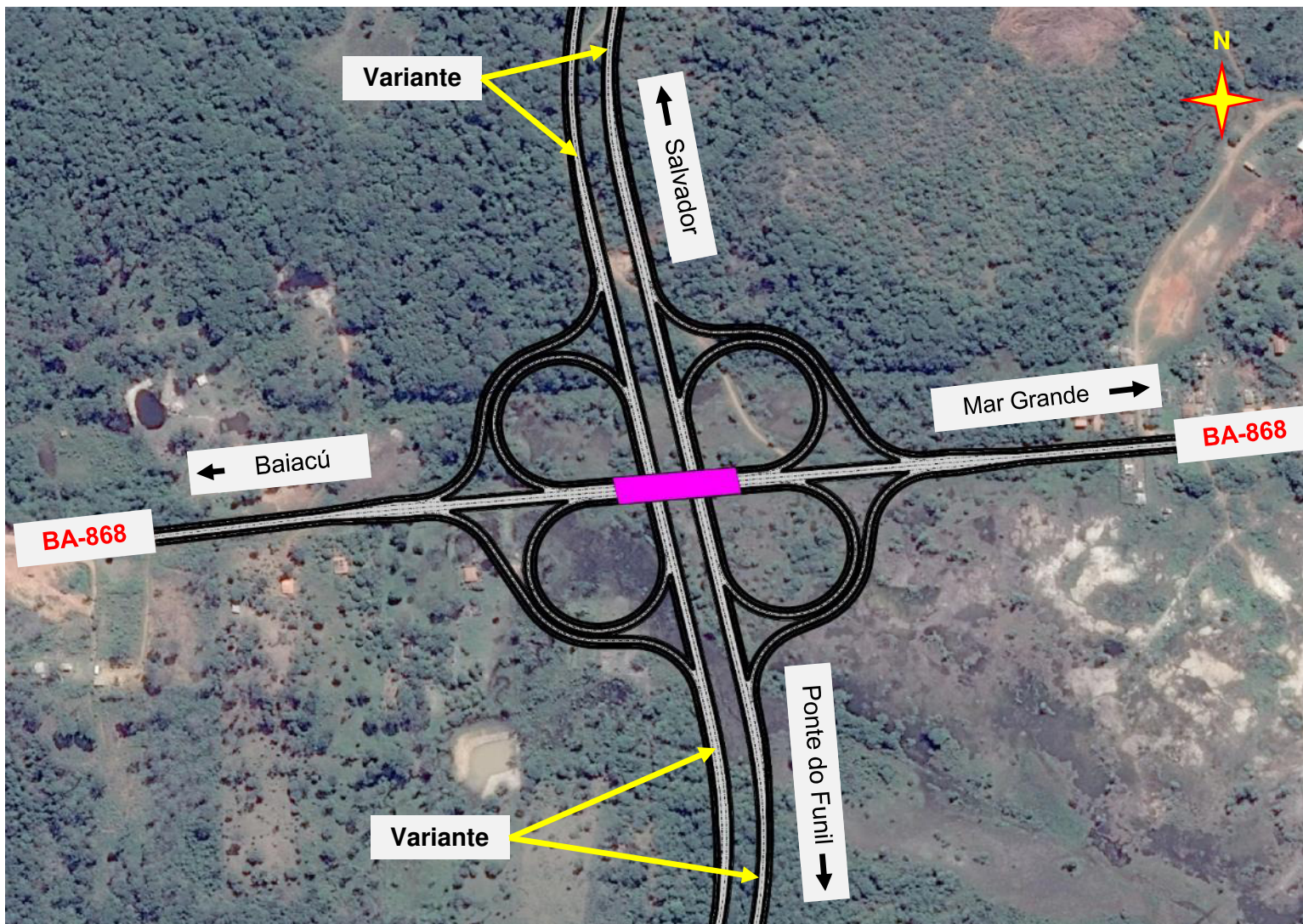
SEÇÃO TRANSVERSAL TIPO



Consórcio:

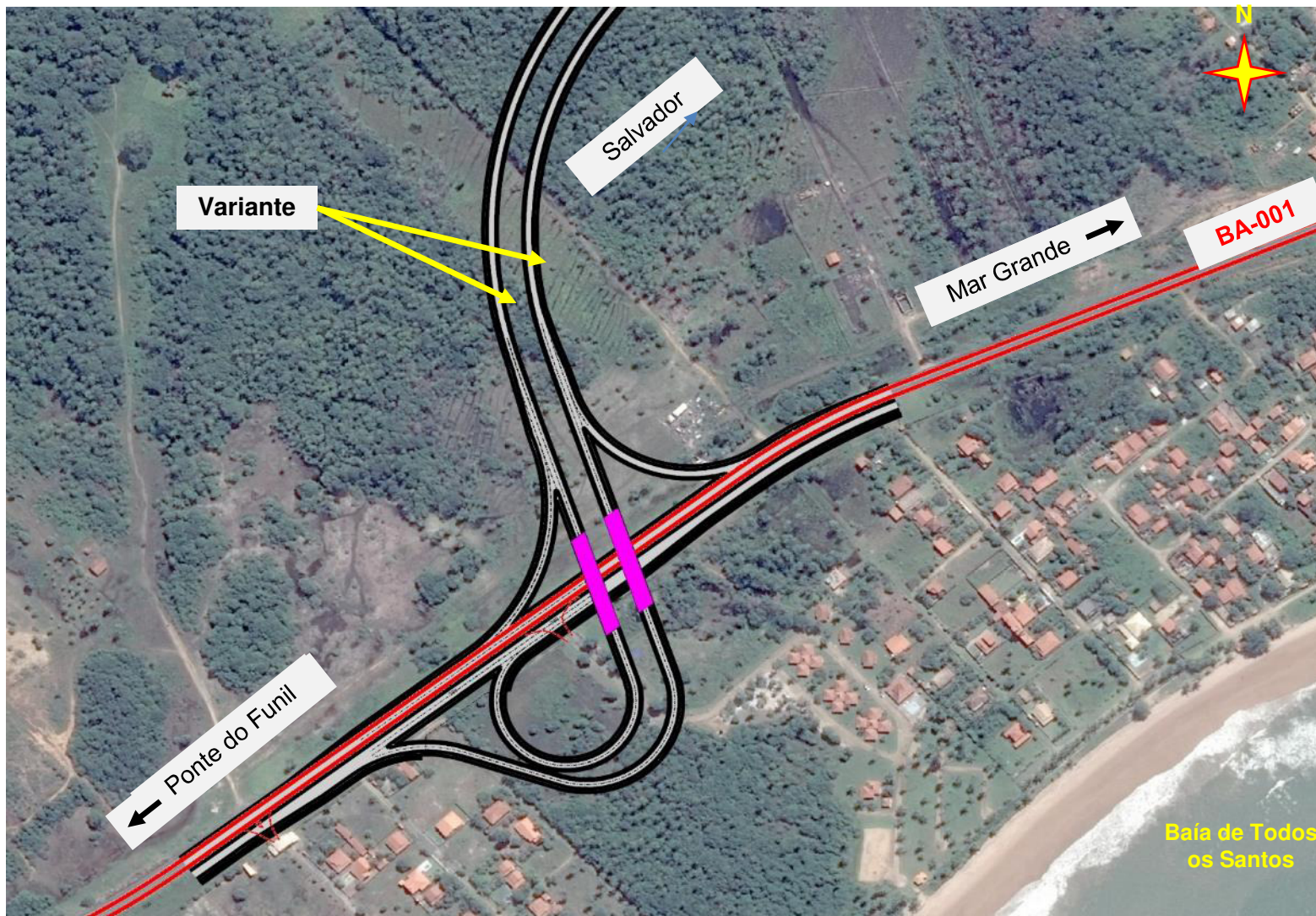






Consórcio:





Consórcio:



Segmento “C”

Requalificação da Rodovia BA-001

Consórcio:



Trecho Urbanizado (Duplicação da BA-001) – Ext. = 17,5 km

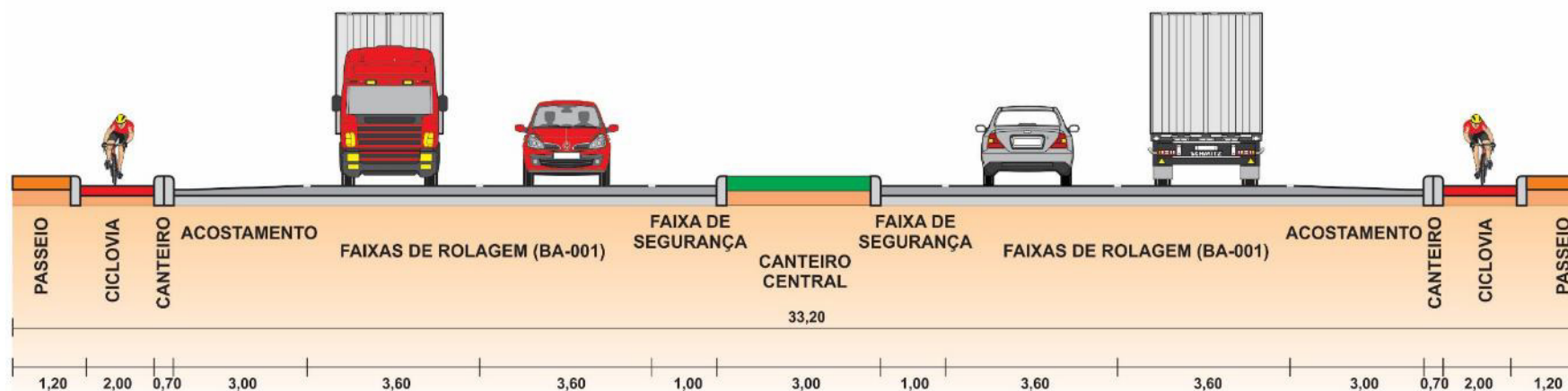


Consórcio:



- A rodovia BA-001 - única via que propicia os deslocamentos ao longo de toda extensão da ilha
 - Rodovia atualmente composta de pista simples com um longo trecho urbano e segmentos não urbanizados
 - Proposta de requalificar a estrutura dessa rodovia
 - Garantir o aumento de sua capacidade
 - Nos moldes de uma via arterial principalmente nos trechos mais adensados
- Classe IA
-

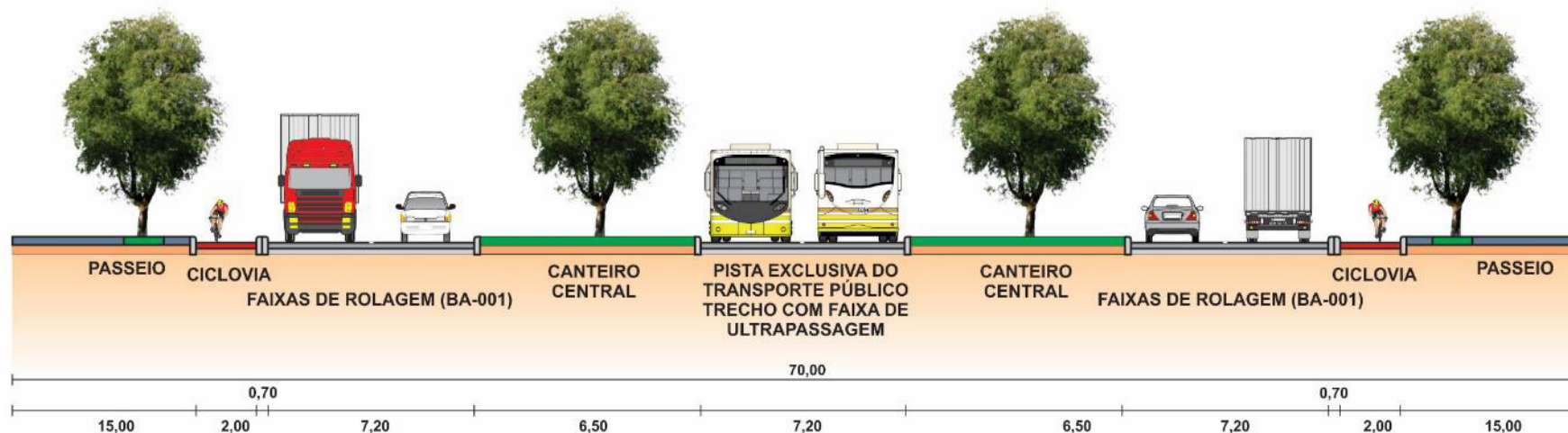
SEÇÃO TRANSVERSAL TIPO
Não Urbanizado



Consórcio:



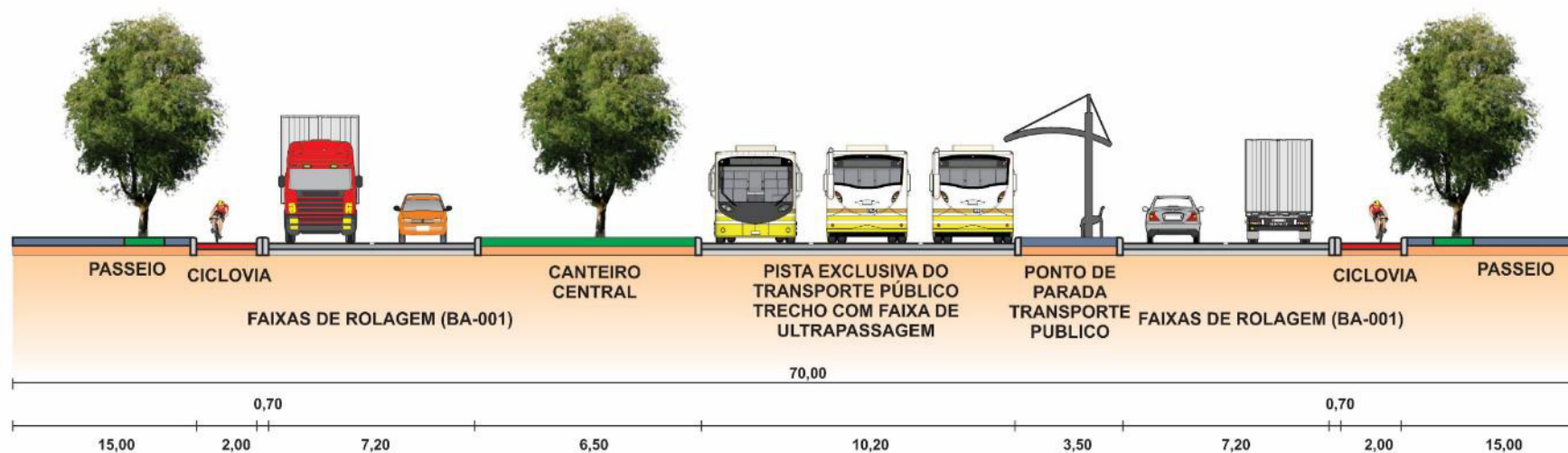
SEÇÃO TRANSVERSAL TIPO (sem parada de ônibus)



Consórcio:



SEÇÃO TRANSVERSAL TIPO (com parada de ônibus)



Consórcio:



Segmento “D”

Duplicação da Rodovia BA-001 no Trecho Não Urbanizado

Consórcio:



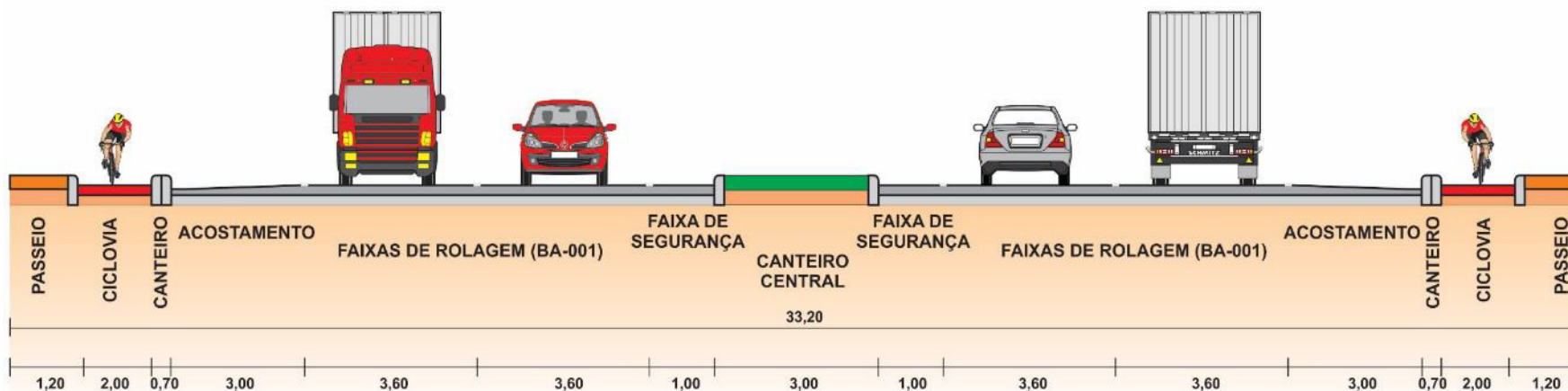
Trecho não Urbanizado – Ext. = 8,8 km



Consórcio:

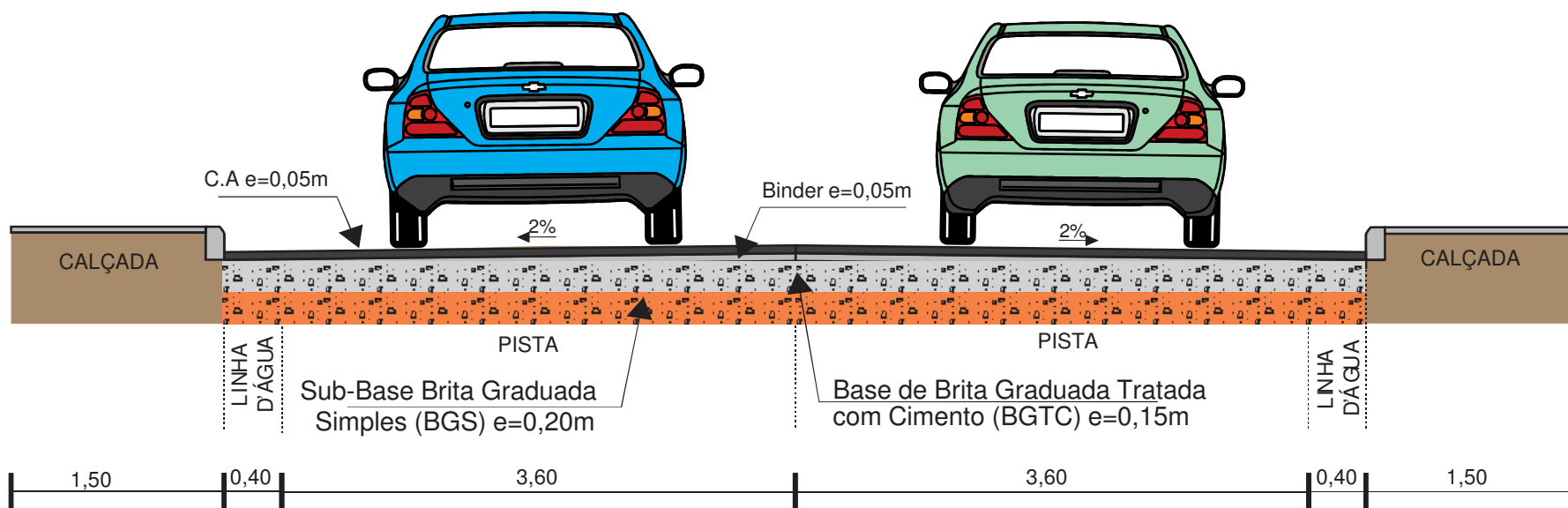


SEÇÃO TRANSVERSAL TIPO



Consórcio:





Consórcio:



Muito Obrigado !

Consórcio:

